



Energiewende im ländlichen Raum

Mag. Thomas Guggenberger MSc.

Abteilung Ökonomie und Ressourcenmanagement,
LFZ Raumberg-Gumpenstein

Die Energieagentur ENNS GRIMMINGLAND

Bgm. Rudolf Pollhammer
(Obmann)

Ernst Nussbaumer
(Geschäftsführer)

Dr. Anton Hausleitner
(Leiter für Forschung und Innovation LFZ Raumberg-Gumpenstein)

DI. Arch. Gerhard Kreiner
(KREINERarchitektur ZT GmbH)

Harald Haidler
(Haidler – Energieberatung)

Vertreter des Landes Steiermark

Pressekonferenz der Energieagentur Enns-Grimmingland
Energieinformationstag
25. September 2009



kreiner architektur
ZT GmbH

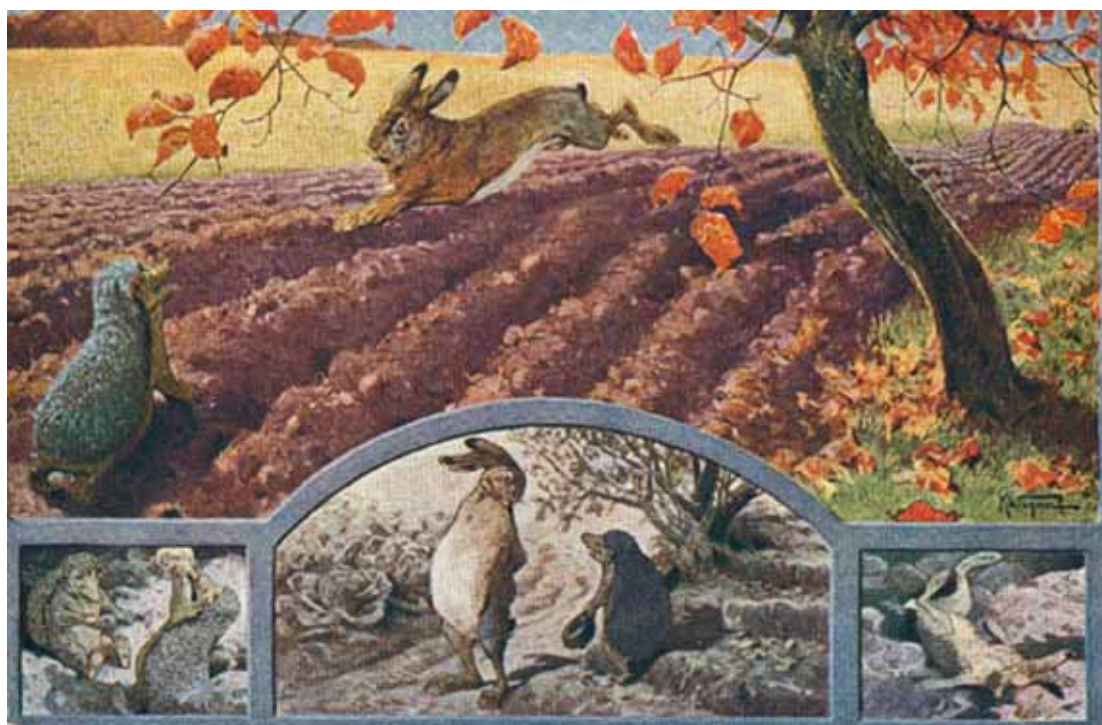


Umweltausschuss
Irdning



EIN HISTORISCHER KRIMINALFALL

Der Hase und der Igel (Gebrüder Grimm)



Energieinformationstag Haidler Energieberatung / Energieagentur Enns-Grimmingland / LFZ Raumberg-Gumpenstein / Gemeinde Irdning
ENERGIEWENDE IM LÄNDLICHEN RAUM – PRESSEKONFERENZ ENERGIEAGENTUR

STRATEGIE DER BETEILIGTEN

POSITIV	NEGATIV
kennt seine Schwächen	verletzt die „Regeln“
plant im Team	
setzt konsequent um	



Ziel
Aktion



Macht
Geld



POSITIV	NEGATIV
setzt auf seine Stärken	orientiert sich nicht
setzt konsequent um	verschwendet Kraft
	ignoriert Grenzen



Energieinformationstag Haidler Energieberatung / Energieagentur Enns-Grimmingland / LFZ Raumberg-Gumpenstein / Gemeinde Irnding
ENERGIEWENDE IM LÄNDLICHEN RAUM – PRESSEKONFERENZ ENERGIEAGENTUR

STRATEGIEN - ENERGIESYSTEMEN

POSITIV	NEGATIV
kennt seine Schwächen	verletzt die „Regeln“
plant im Team	
setzt konsequent um	



Verantwortung



Regionalwirtschaft



Globalisierung

Bedürfnisse



POSITIV	NEGATIV
setzt auf seine Stärken	orientiert sich nicht
setzt konsequent um	verschwendet Kraft
	ignoriert Grenzen

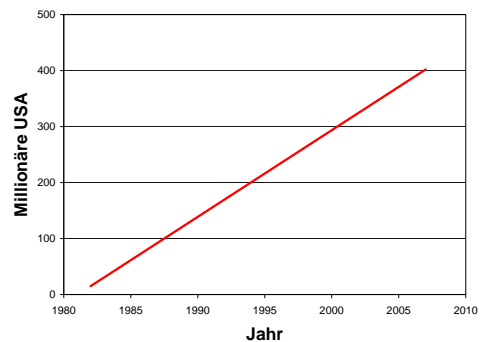
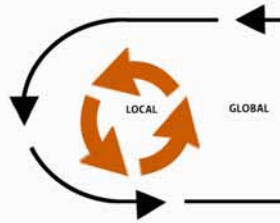


Energieinformationstag Haidler Energieberatung / Energieagentur Enns-Grimmingland / LFZ Raumberg-Gumpenstein / Gemeinde Irnding
ENERGIEWENDE IM LÄNDLICHEN RAUM – PRESSEKONFERENZ ENERGIEAGENTUR

STRATEGIEN - ENERGIEWENDE

- mehr Wohlstand mit Verteilungsproblem
- mehr Abhängigkeit und mehr Risiko
- mehr Chancen für Global Player

Regionalwirtschaft



ENERGIEWENDE

Einsatz optimieren
Erzeugung regionalisieren

Energieinformationstag Haidler Energieberatung / Energieagentur Enns-Grimmingland / LFZ Raumberg-Gumpenstein / Gemeinde Irnding
ENERGIEWENDE IM LÄNDLICHEN RAUM – PRESSEKONFERENZ ENERGIEAGENTUR

WAS SIE DAVON HABEN!

Als Konsument



- + Risikominimierung
- + Preisstabilisierung
- Verbrauchsreduktion

Als Region



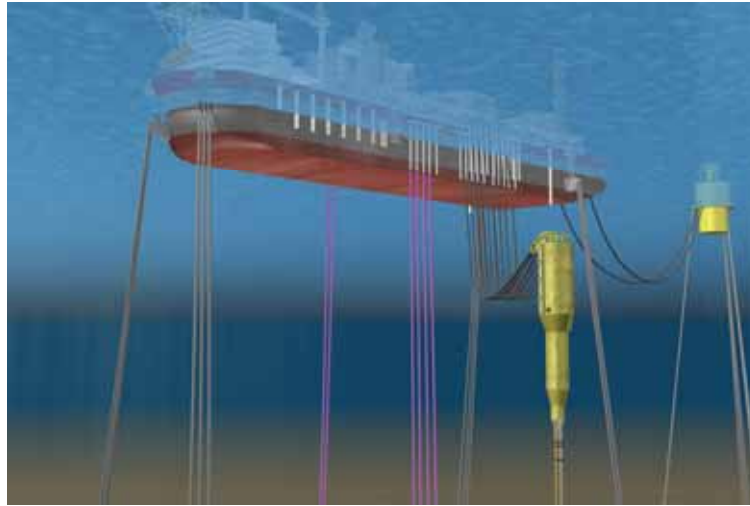
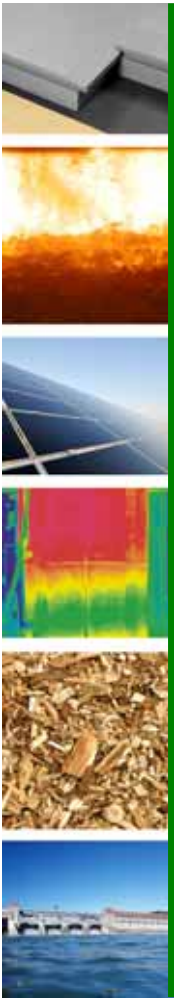
- + Geldabfluss sinkt
- + mehr kleinstrukturierte Arbeitsplätze

Im Erwerb



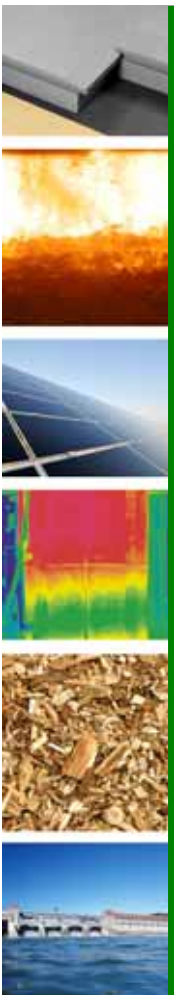
- + Arbeitsplatzsicherheit
- + Qualitätsoffensive
- Verdrängung

Energieinformationstag Haidler Energieberatung / Energieagentur Enns-Grimmingland / LFZ Raumberg-Gumpenstein / Gemeinde Irnding
ENERGIEWENDE IM LÄNDLICHEN RAUM – PRESSEKONFERENZ ENERGIEAGENTUR



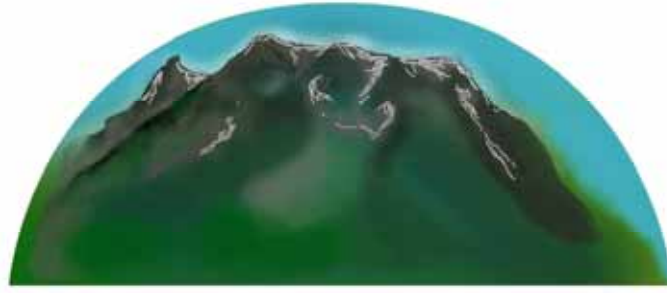
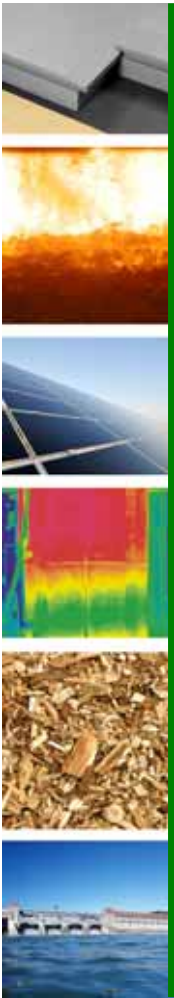
Exxon CEO Lee Raymonds auf die Frage
ob FPSO ökologisch nicht bedenklich ist:
**WIR WISSEN WIE ES GEHT, WIR HABEN
DIE MITTEL – ALSO TUN WIR ES!**

Energieinformationstag Haidler Energieberatung / Energieagentur Enns-Grimmingland / LFZ Raumberg-Gumpenstein / Gemeinde Irnding
ENERGIEWENDE IM LÄNDLICHEN RAUM – PRESSEKONFERENZ ENERGIEAGENTUR



**DIE ENERGIEWENDE:
WIR WISSEN WIE ES GEHT,
WIR HABEN DIE MITTEL,
ALSO TUN WIR ES!**

Energieinformationstag Haidler Energieberatung / Energieagentur Enns-Grimmingland / LFZ Raumberg-Gumpenstein / Gemeinde Irnding
ENERGIEWENDE IM LÄNDLICHEN RAUM – PRESSEKONFERENZ ENERGIEAGENTUR

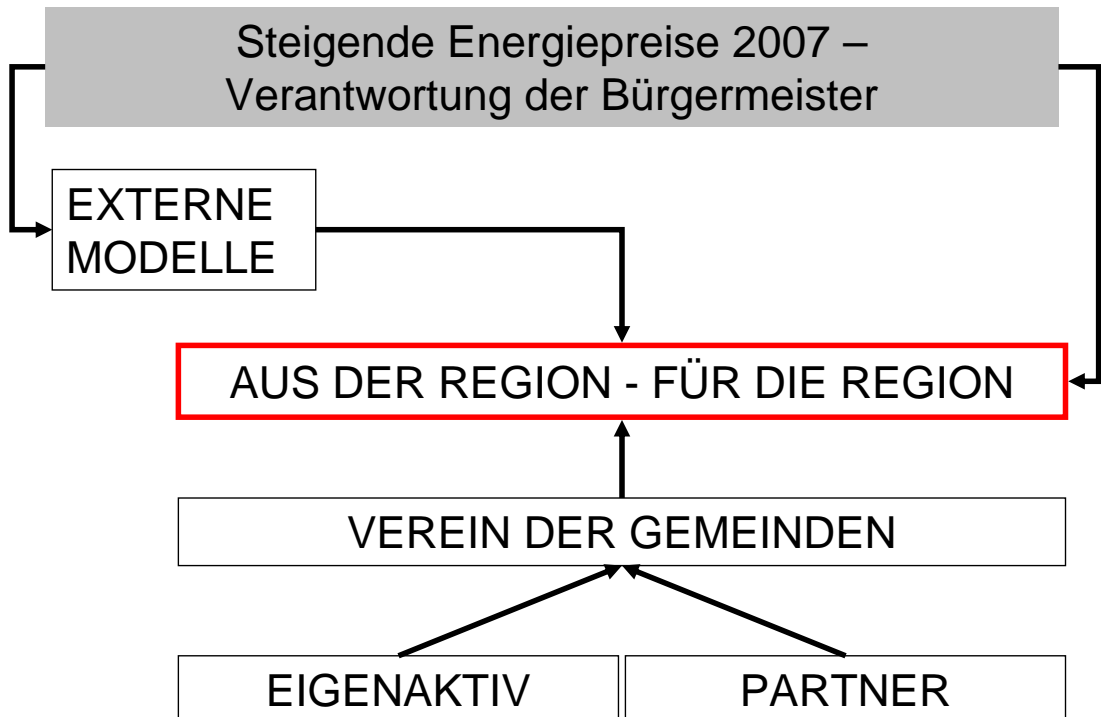


Energieagentur Enns Grimming Land

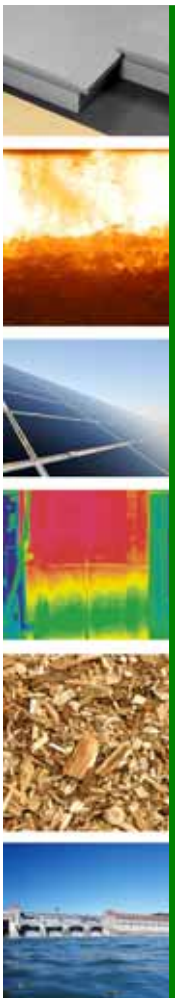


Energieinformationstag Haidler Energieberatung / Energieagentur Enns-Grimmingland / LFZ Raumberg-Gumpenstein / Gemeinde Irnding
ENERGIEWENDE IM LÄNDLICHEN RAUM – PRESSEKONFERENZ ENERGIEAGENTUR

ENERGIEAGENTUR – WIE UND WARUM?



Energieinformationstag Haidler Energieberatung / Energieagentur Enns-Grimmingland / LFZ Raumberg-Gumpenstein / Gemeinde Irnding
ENERGIEWENDE IM LÄNDLICHEN RAUM – PRESSEKONFERENZ ENERGIEAGENTUR



VEREIN – MITGLIEDER?



Gemeinde
Aigen/Ennstal



Gemeinde
Donnersbach



Marktgemeinde
Irdning



Gemeinde
Lassing



Gemeinde
Pürgg-Trautenfels

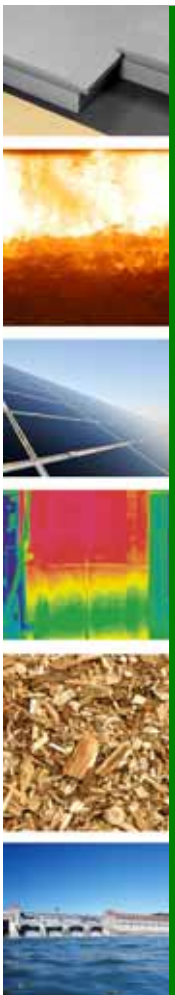


Marktgemeinde
Stainach



Gemeinde
Weißenbach/Liezen

Energieinformationstag Haidler Energieberatung / Energieagentur Enns-Grimmingland / LFZ Raumberg-Gumpenstein / Gemeinde Irdning
ENERGIEWENDE IM LÄNDLICHEN RAUM – PRESSEKONFERENZ ENERGIEAGENTUR



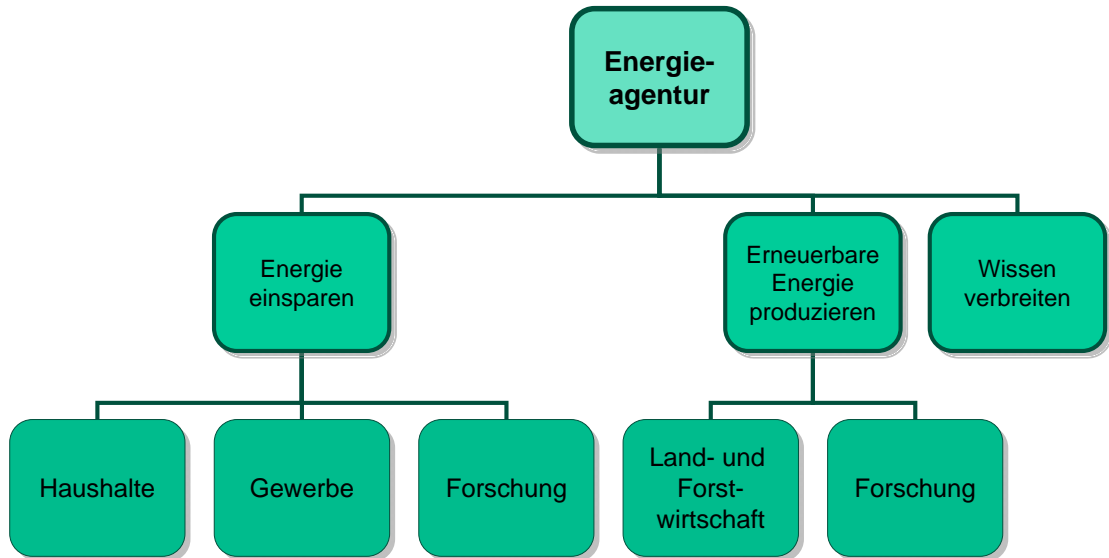
DER STÜTZPUNKT



Gemeindezentrum Weißenbach bei Liezen

Energieinformationstag Haidler Energieberatung / Energieagentur Enns-Grimmingland / LFZ Raumberg-Gumpenstein / Gemeinde Irdning
ENERGIEWENDE IM LÄNDLICHEN RAUM – PRESSEKONFERENZ ENERGIEAGENTUR





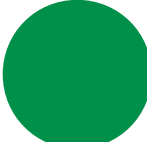
DIE GROSSEN AUFGABEN



Energieinformationstag Haidler Energieberatung / Energieagentur Enns-Grimmingland / LFZ Raumberg-Gumpenstein / Gemeinde Irnding
ENERGIEWENDE IM LÄNDLICHEN RAUM – PRESSEKONFERENZ ENERGIEAGENTUR

INDIVIDUELLES WISSEN FÜR INDIVIDUELLE LÖSUNGEN



-  Erhebung Energieverbrauch (Fragebogen)
-  Individuelle Analyse (Risiko, Vergleich, Footprint)
-  Gemeinsame Entwicklung (Energiestammtisch)
-  Energieeinsparung (Beratung, Messen und Berechnen, Finanzieren, Umsetzen, Kontrollieren)
-  Energieproduktion (Energieplan Gemeinde, Potenzialanalyse, Bündelung von Anbietern)

Energieinformationstag Haidler Energieberatung / Energieagentur Enns-Grimmingland / LFZ Raumberg-Gumpenstein / Gemeinde Irnding
ENERGIEWENDE IM LÄNDLICHEN RAUM – PRESSEKONFERENZ ENERGIEAGENTUR

BEFRAGUNG UND ERGEBNISSE

Energieerhebungsbogen

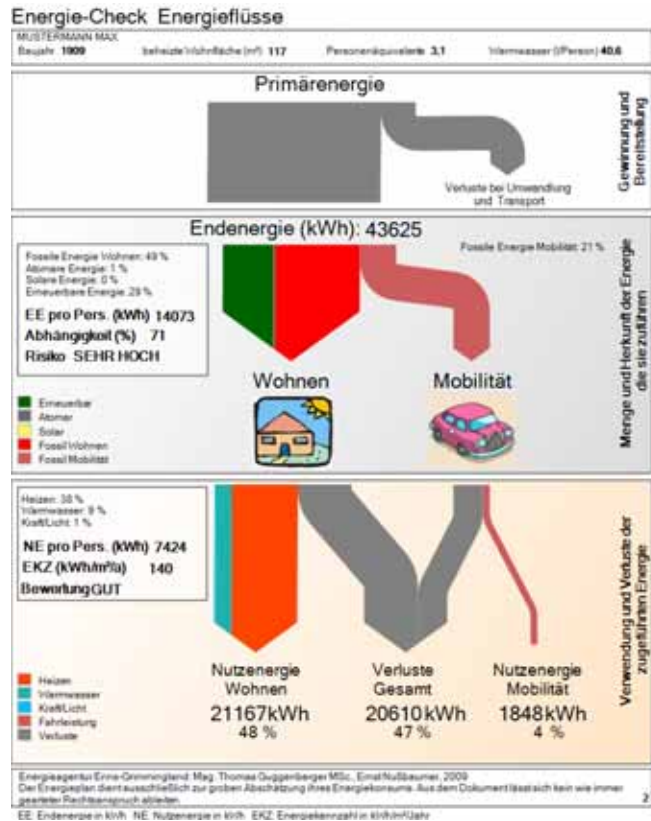
Personen und Gebäudedaten

Vorbereitungen

Ausstattung und Energieverbrauch

Geplante Maßnahmen

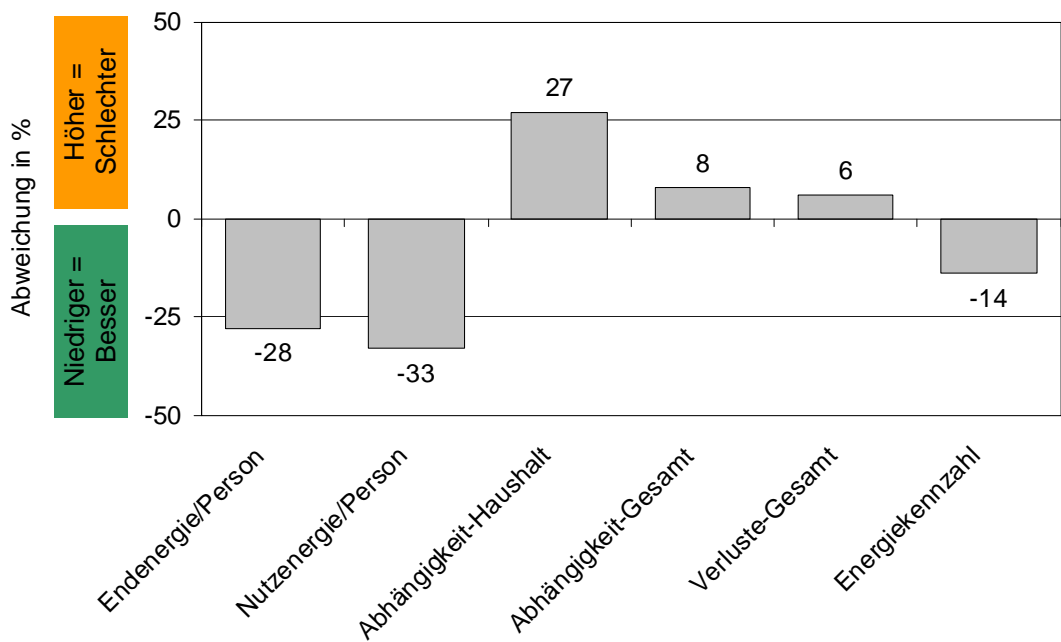
Platz für sonstige Informationen



Fossile Abhängigkeit, Risiko, Energiekennzahl, Sanierungsbedarf

BEFRAGUNG UND ERGEBNISSE

Ihre Situation mit vergleichbaren Nachbarn



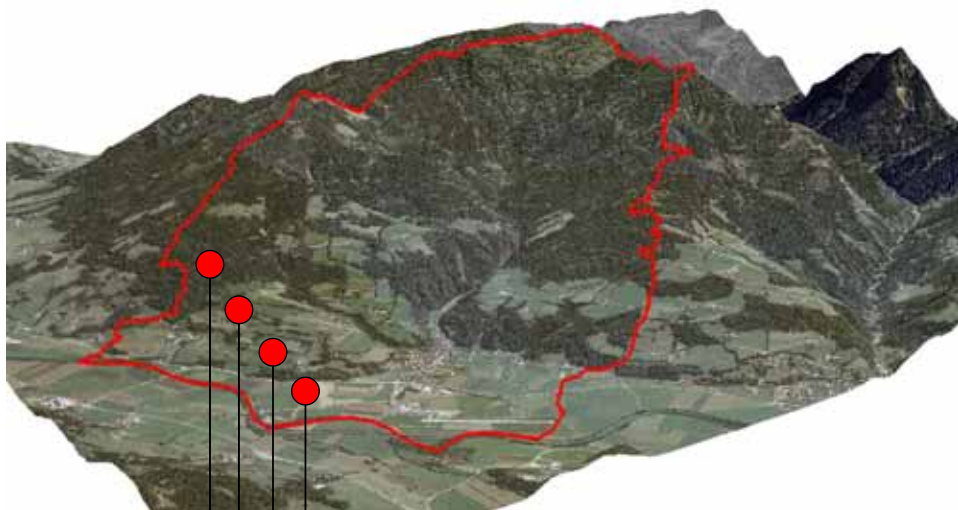
ERSTES ZIEL - ENERGIESTAMMTISCH



GEZIELTE BERATUNG VON GRUPPEN MIT ÄHNLICHEM BEDARF

Energieinformationstag Haidler Energieberatung / Energieagentur Enns-Grimmingland / LFZ Raumberg-Gumpenstein / Gemeinde Irnding
ENERGIEWENDE IM LÄNDLICHEN RAUM – PRESSEKONFERENZ ENERGIEAGENTUR

FORSCHUNG FÜR DEN LÄNDLICHEN RAUM



→ Agrar

→ Ernährung

→ Umwelt/Kulturland.

→ Energie

Zukünftige
Leit-
wissen-
schaft

Energieinformationstag Haidler Energieberatung / Energieagentur Enns-Grimmingland / LFZ Raumberg-Gumpenstein / Gemeinde Irnding
ENERGIEWENDE IM LÄNDLICHEN RAUM – PRESSEKONFERENZ ENERGIEAGENTUR

ERFORDERLICHE FORSCHUNGSLEISTUNG



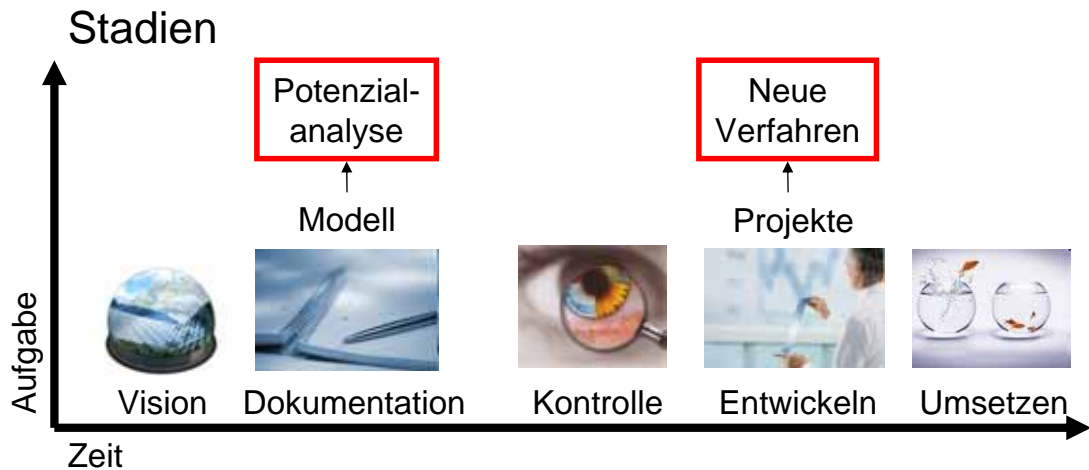
Gesellschaft sensibilisieren



Forschung als Netzknoten/Schnittstelle



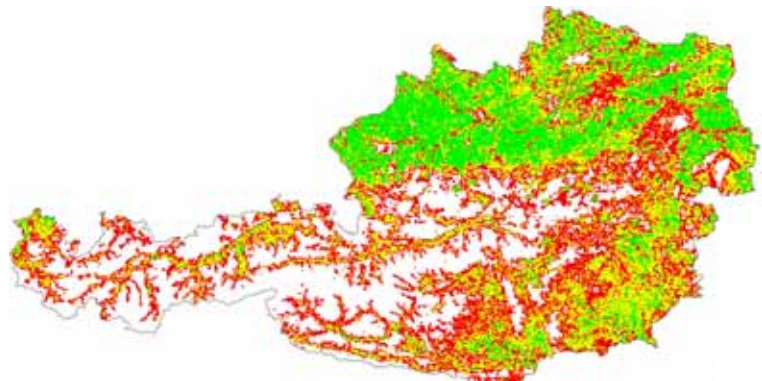
Unabhängige Daten aus der Forschung



Energieinformationstag Haidler Energieberatung / Energieagentur Enns-Grimmingland / LFZ Raumberg-Gumpenstein / Gemeinde Irnding
ENERGIEWENDE IM LÄNDLICHEN RAUM – PRESSEKONFERENZ ENERGIEAGENTUR

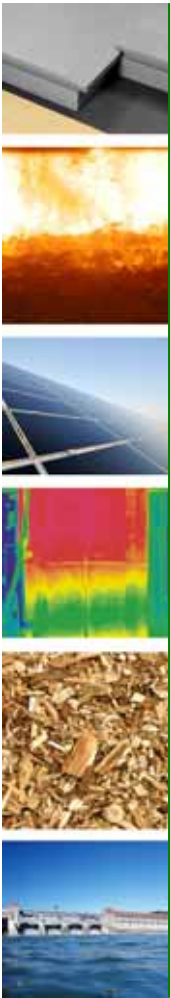
WAS LÄUFT DERZEIT / WAS IST GEPLANT

- Erstellung nationaler Datengrundlagen
- Effizienz und ökologische Bedeutung von Energie- und Stoffströmen
- Biomassepotenzial: Produkte und Märkte
- Ökologischer Fußabdruck
- Holz – Energie aus der Region für die Region



Energieinformationstag Haidler Energieberatung / Energieagentur Enns-Grimmingland / LFZ Raumberg-Gumpenstein / Gemeinde Irnding
ENERGIEWENDE IM LÄNDLICHEN RAUM – PRESSEKONFERENZ ENERGIEAGENTUR

EIN STOFF – ZWEI NUTZUNGEN



Holz im Gewerbebau:

Entwurfbestimmend - Konstruktiv

Energiebilanz (Heizung | Beschattung) >> 55 € / Monat Heizkosten

DAS TECHNISCHE BÜRO – ENERGIEAUSWEIS

LEISTUNGEN FÜR DIE ENERGIEAGENTUR:

- Praxisorientierte Energieberatung
- Einbeziehung möglicher baurechtlicher und raumplanungsrelevanter Parameter
- Erstellung der Energieausweise



DIENSTLEISTUNGEN - BERATUNG

- Energieberatung
- Hygieneberatung
- Heizberatung
- Brandschutzberatung



Energieinformationstag Haidler Energieberatung / Energieagentur Enns-Grimmingland / LFZ Raumberg-Gumpenstein / Gemeinde Irnding
ENERGIEWENDE IM LÄNDLICHEN RAUM – PRESSEKONFERENZ ENERGIEAGENTUR

DIENSTLEISTUNGEN – MESSEN UND BERECHNEN

- Gebäudethermografie
- Blower Door Test
- Energiemonitoring Datenlogger



Energieinformationstag Haidler Energieberatung / Energieagentur Enns-Grimmingland / LFZ Raumberg-Gumpenstein / Gemeinde Irnding
ENERGIEWENDE IM LÄNDLICHEN RAUM – PRESSEKONFERENZ ENERGIEAGENTUR

DIENSTLEISTUNGEN - SONSTIGE

- Staubmessung
- Schwefelmessung
- Kohlenwasserstoffmessung
- Rauchfangkehrerarbeiten & Überprüfung
- Ascheuntersuchungen, Biomasseheizwerke



Energieinformationstag Haidler Energieberatung / Energieagentur Enns-Grimmingland / LFZ Raumberg-Gumpenstein / Gemeinde Irdning
ENERGIEWENDE IM LÄNDLICHEN RAUM – PRESSEKONFERENZ ENERGIEAGENTUR

BEITRÄGE DER VERTRETER DER REGION UND DES LANDES STEIERMARK

Energieinformationstag Haidler Energieberatung / Energieagentur Enns-Grimmingland / LFZ Raumberg-Gumpenstein / Gemeinde Irdning
ENERGIEWENDE IM LÄNDLICHEN RAUM – PRESSEKONFERENZ ENERGIEAGENTUR