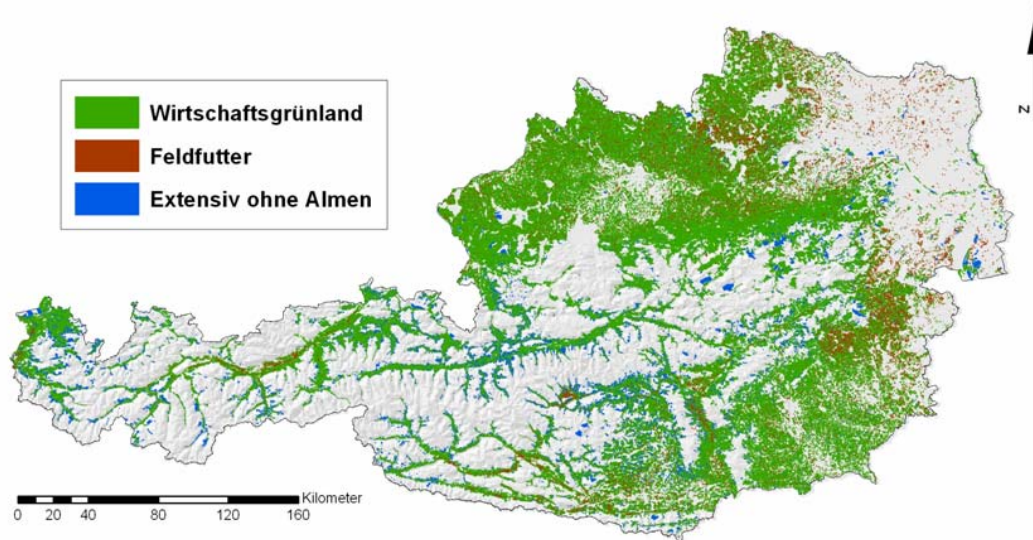


Umsetzung des Trockenschadenmodells in die Praxis

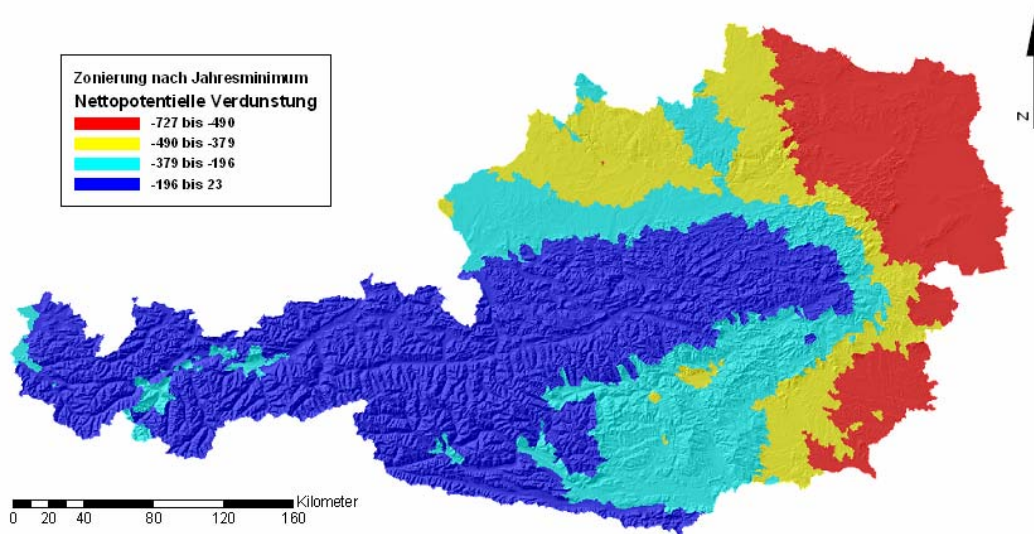
Karl Buchgraber und Andreas Schaumberger

HBLFA Raumberg-Gumpenstein
Institut für Pflanzenbau und Kulturlandschaft

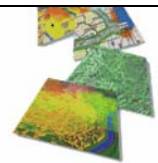
Verteilung des österreichischen Grünlandes



Zonierung der potentiellen Wasserverfügbarkeit auf Grünland in Österreich



Flächenanteile in den Zonen

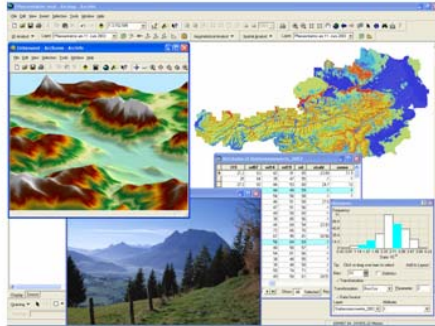


- Zuordnung der Grünlandparzellen lt. INVEKOS zu den Zonen lt. Niederschlagsrechnung 2003**

Zone	Niederschlag in mm	Fläche in ha
Feucht	> 1200	280.000
Feucht bis mäßig	800 - 1200	340.000
Mäßig bis trocken	600 - 800	230.500
Trocken	< 600	43.000

Erforderliche Komponenten

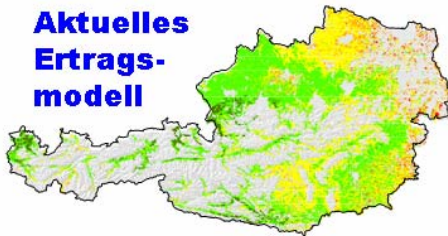
GIS



Ertragspotential – Modellrechnung über die letzten 10 Jahre



Aktuelles Ertrags- modell



DKM



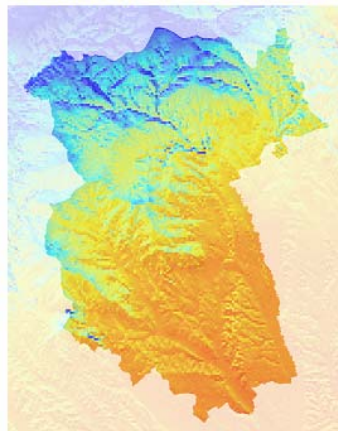
Untersuchungsgebiet

- **Auswahl eines repräsentativen Gebietes zur genauen Analyse und Modellvalidierung → Bezirk Hartberg**

Topographie



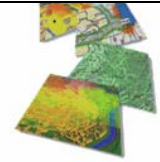
Wasserverfügbarkeit



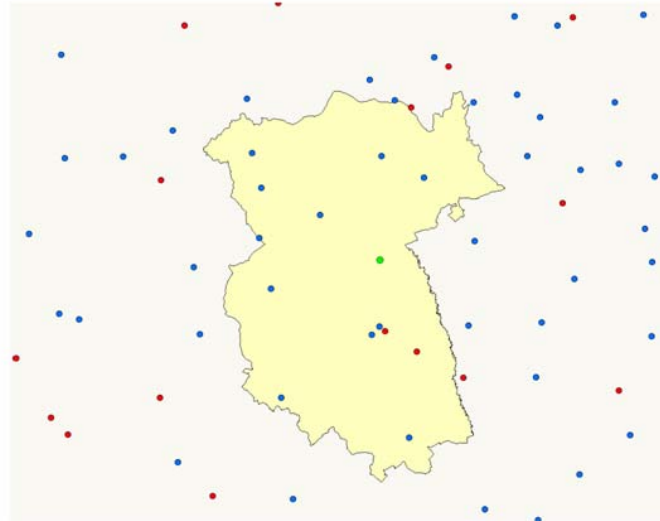
Grünland



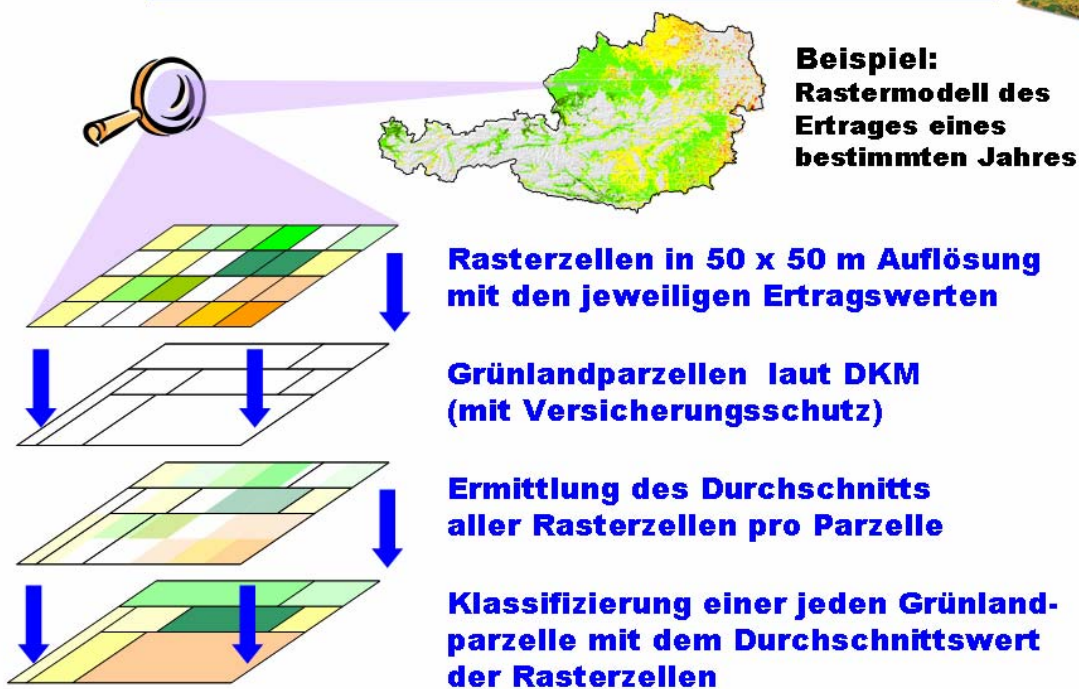
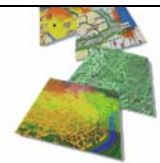
Untersuchungsgebiet



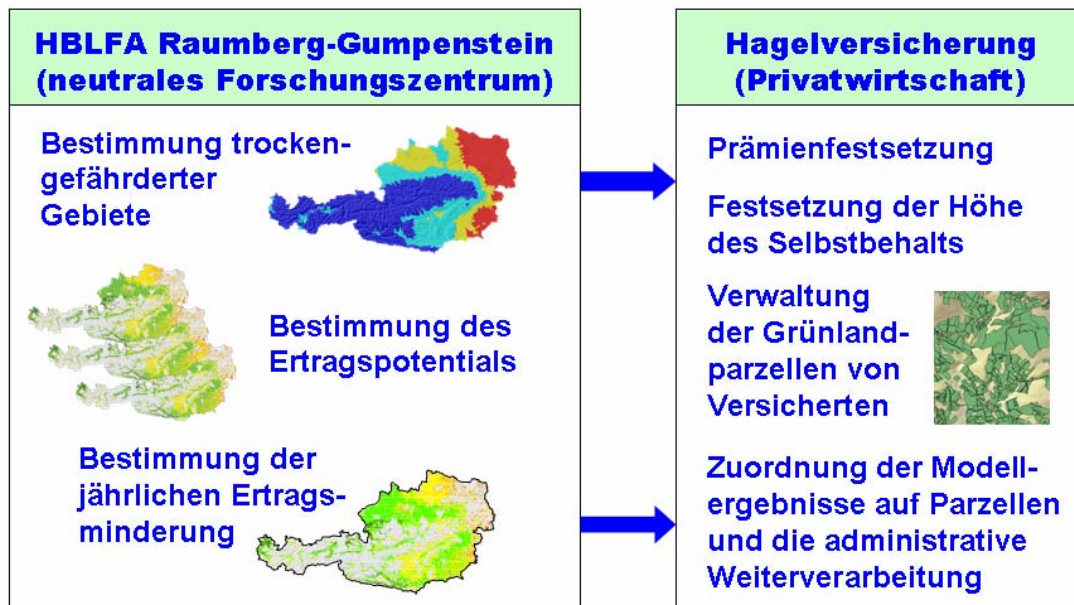
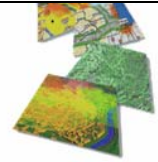
Messdaten an bestimmten Punkten als Ausgangsbasis für sämtliche Berechnungen



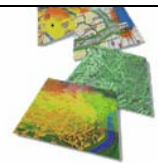
Berechnung der Parzellenerträge



Mögliche Aufgabenteilung



Ausblick



- **Definition eines Folgeprojektes**
- **Erhaltung und Weiterführung sämtlicher Versuchsstandorte**
- **Modellverbesserung und -evaluierung mit Hilfe des Untersuchungsgebietes Bezirk Hartberg**
- **Entwicklung von Versicherungsmodellen am Beispiel des Bezirkes Hartbert**
- **Ausweitung der Versuchsstandorte auf internationale Ebene und evtl. Initiierung eines EU-Projektes**