


Energieholzbedarf in Österreich

Wintertagung
 Grünland- und Viehwirtschaft
 15. Februar 2007

Kasimir Nemestothy, Österreichische Energieagentur
 klima:aktiv energieholz



www.klimaaktiv.at | Wintertagung | Aigen | 15.02.2007



Inhalt

- § Grundlagen
- § Entwicklungstrends des Energieholzbedarfs:
 - § Brenn- bzw. Scheitholzbedarf
 - § Brikettsbedarf
 - § Pelletsbedarf
 - § Energieholzbedarf für Hackgut- und Rindenheizanlagen
 - § Energieholzbedarf für Biomasse-KWK-Anlagen
- § Komplexe Holzströme
- § Preisvergleiche & -trends
- § Zusammenfassung







www.klimaaktiv.at | Wintertagung | Aigen | 15.02.2007



Grundlagen: Europäische Vorgaben zu Versorgungssicherheit & Klimaschutz





Bildquelle: M. Weh, Nemestothy



www.klimaaktiv.at | Wintertagung | Aigen | 15.02.2007

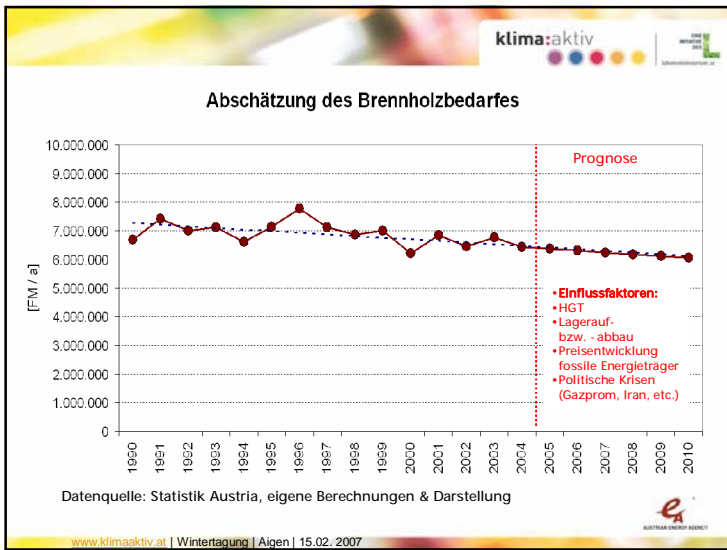
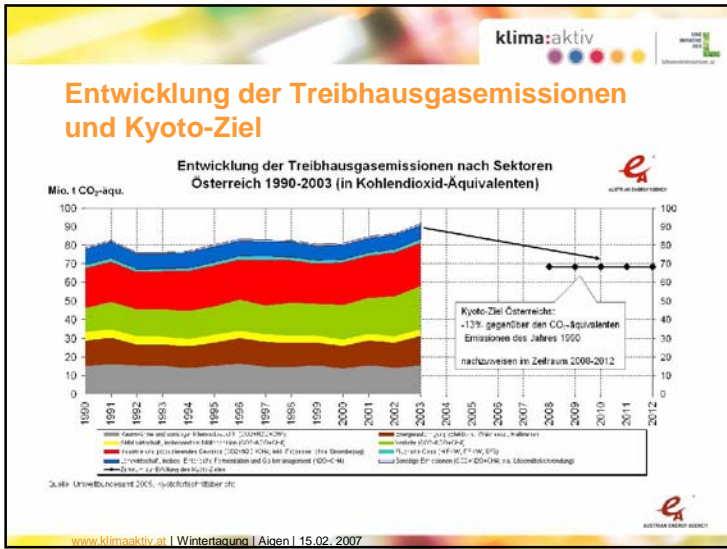
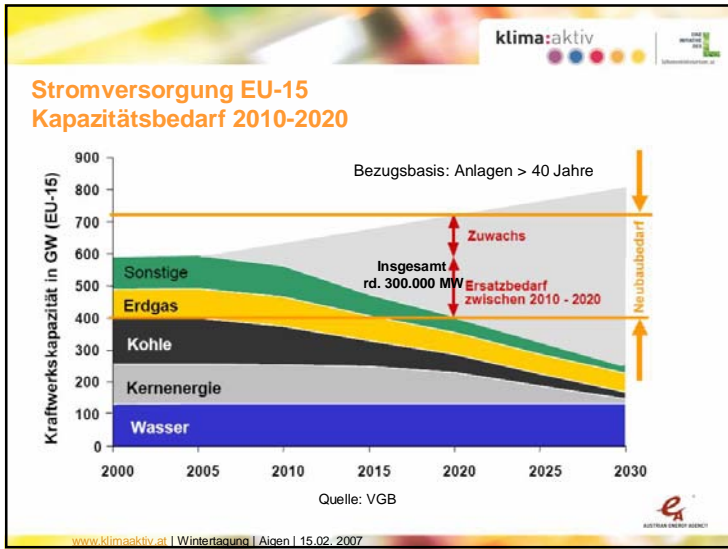


Europäische Vorgaben & Globale Trends

- § EU Richtlinien
 - § Grüner Strom | Biotreibstoffe
 - § Gebäude | Effizienz
 - § Biomasseaktionsplan (2003 – 2.900 PJ | 2010 – 6.300 PJ)
- § Globale Trends
 - § **China – Rohstoffhunger -> Energiehunger**
 - § 2003 – 60.000 PJ | 2020 – 180.000 PJ -> davon 18% EE = 32.500 PJ
 - § 30.000 MW neue Stromkapazität pro Jahr | 70 Mrd \$/a
 - § 220 Mio. € Bioenergie-Investment in Schweden
 - § **Russland -> Gasprom**
 - § Gasmarkt: Russland 440 | US 650 | EU-25 500 | D 100 | UK 100 Mrd. m³
 - § Gasprom-Export 2004 ca. 190 Mrd. m³ | in EU 25 ca. 120 Mrd. m³
 - § Investitionsbedarf in Gasförderung und Netz bis 2011 ca. € 235 Mrd.
 - § Moskauer Institut für Energiepolitik: 2010 Engpass 100 Mrd. m³



www.klimaaktiv.at | Wintertagung | Aigen | 15.02.2007





Erhebliche Differenz

Brennholzeinschlag laut HEM:
3 - 4 Mio EFM o Ri/a

Brennholzeinsatz lt. Statistik Austria:
6 - 7 Mio FM/a

Erklärung für Differenzmenge:

- Unterschätzung des Holzeinschlages
- Brennholznutzung auf Nichtholzboden (Flurgehölze, etc.)
- Altholznutzung als Brennholz



Bildquelle: Nernestothy



www.klimaaktiv.at | Wintertagung | Aigen | 15.02.2007



Kachelöfen in Österreich

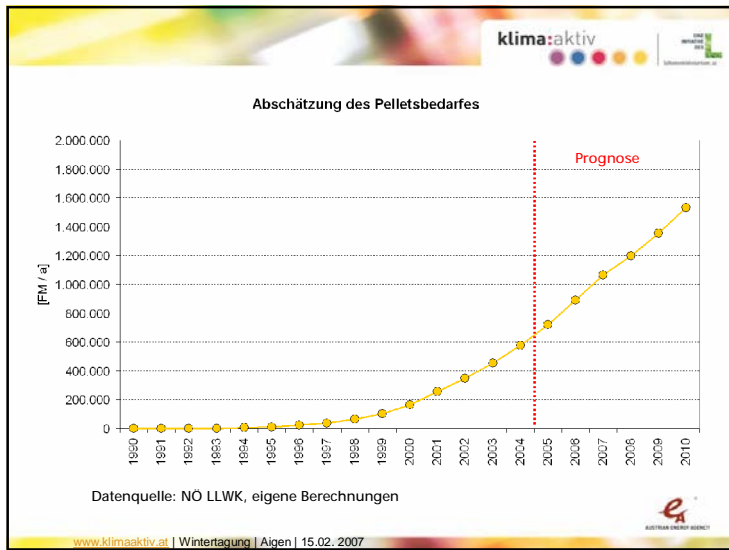
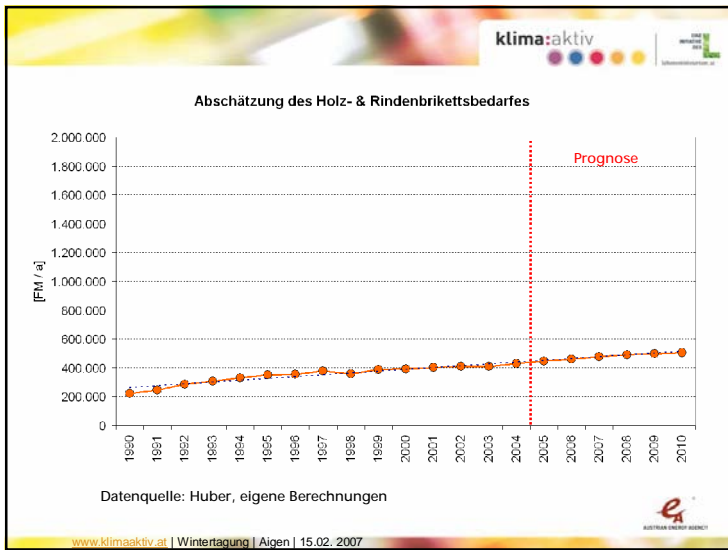
- § am weitesten verbreitete Biomasseheizung
- § 450.000 Kachelöfen betriebsbereit
- § jährlich 15.000 bis 20.000 Neuinstallationen
- § Gesamtheizlast ca. 2.000 MW

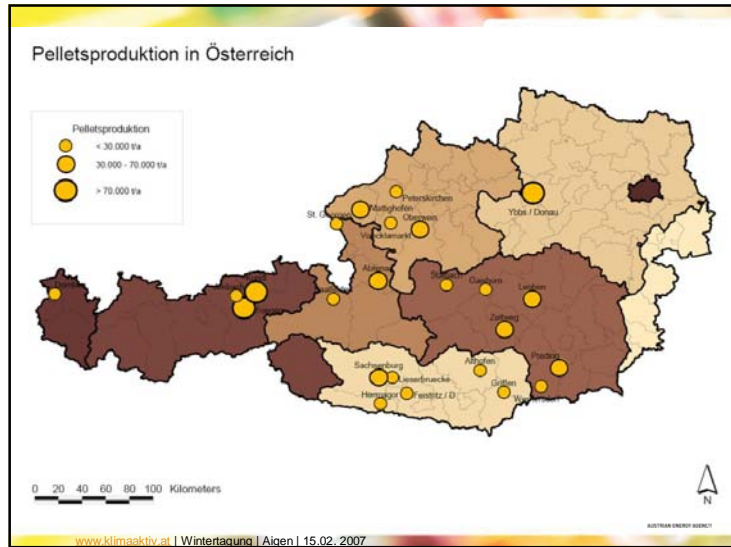


Source & Pictures: Dr. Thomas Schiffert, Kachelofenverband



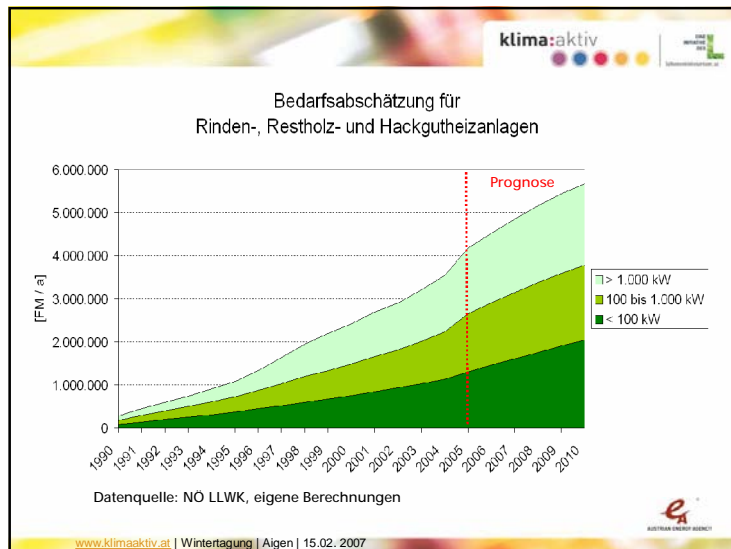
www.klimaaktiv.at | Wintertagung | Aigen | 15.02.2007

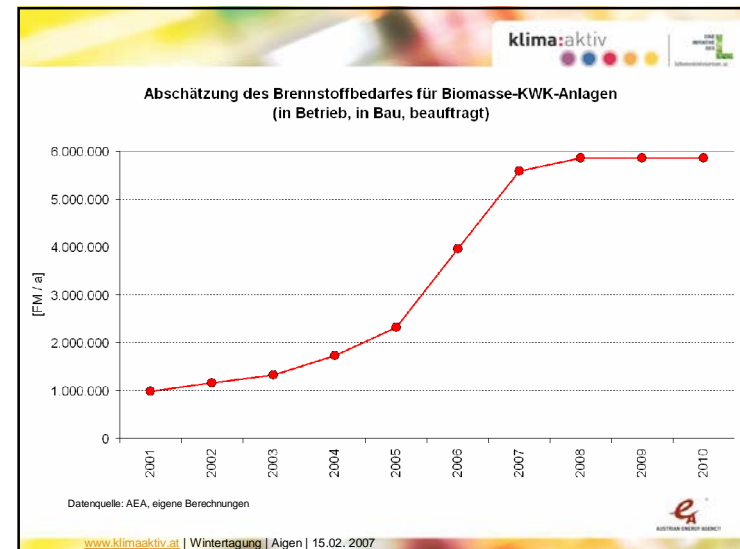
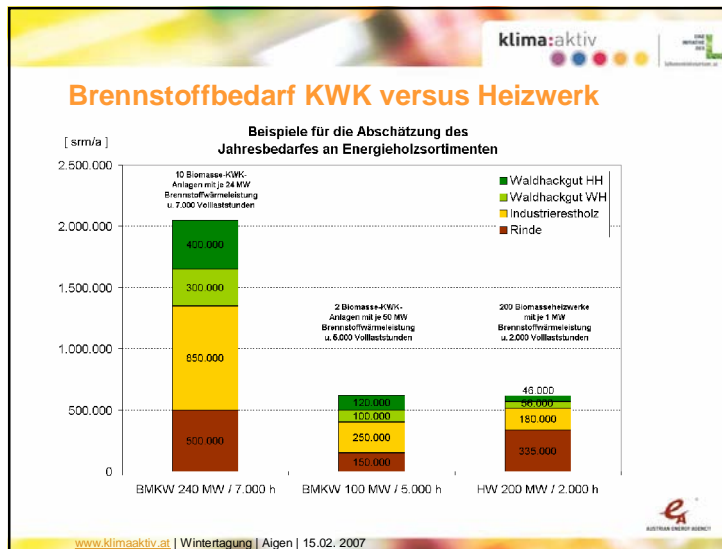
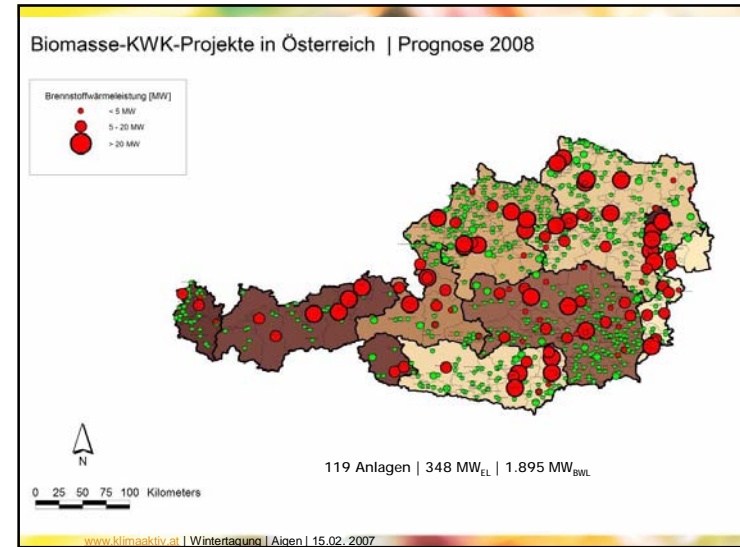
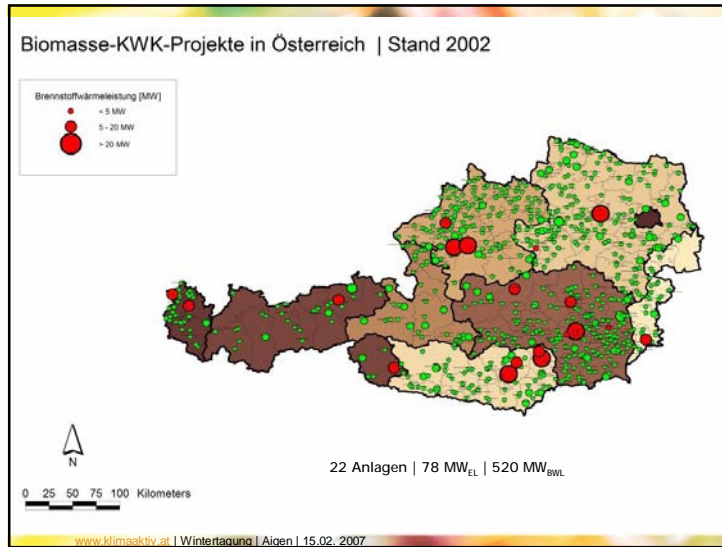


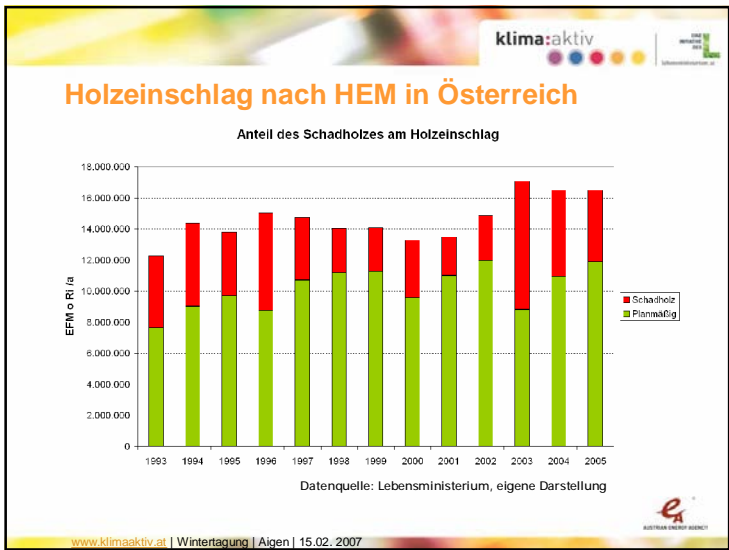
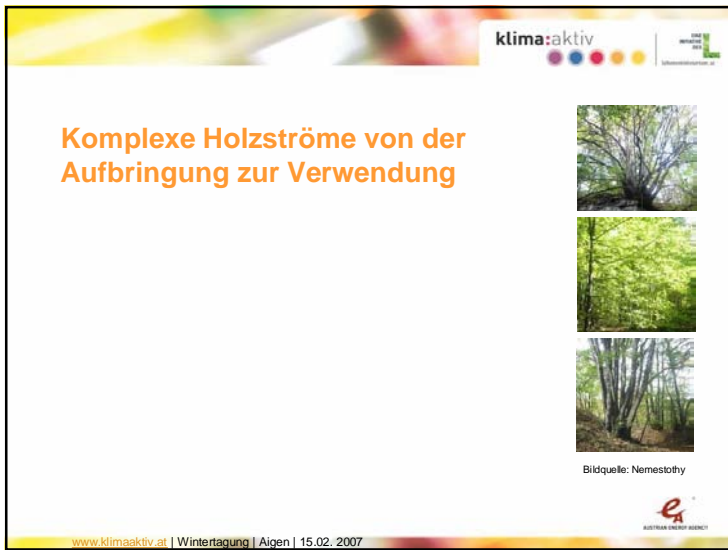
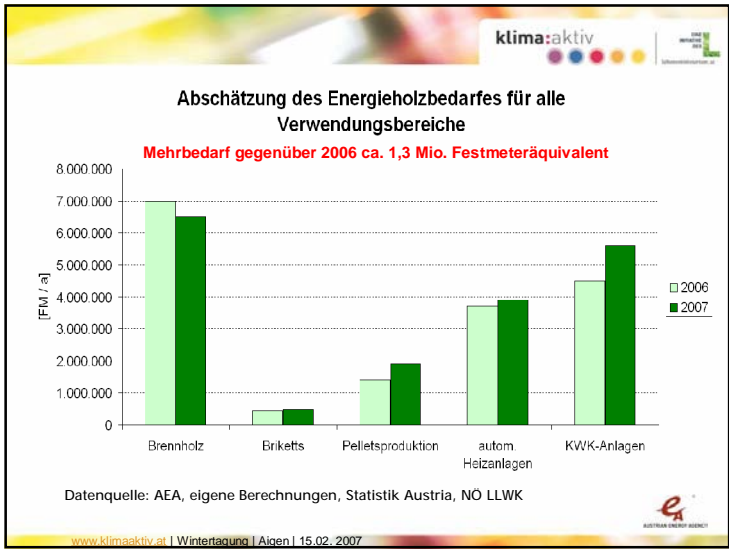
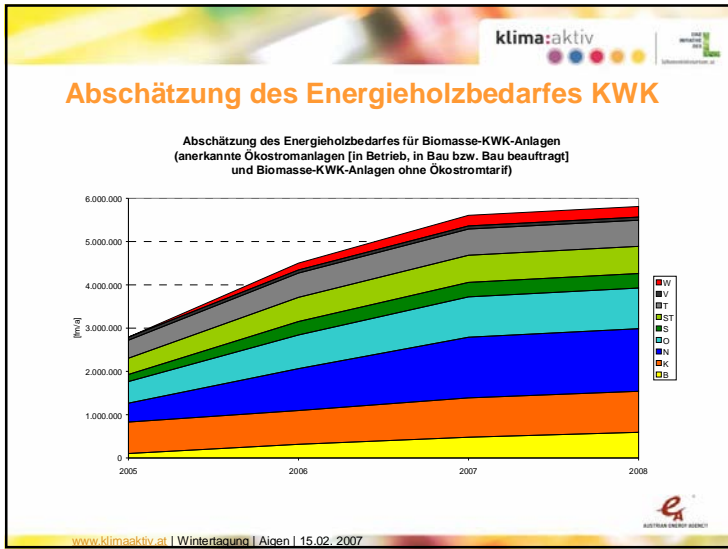


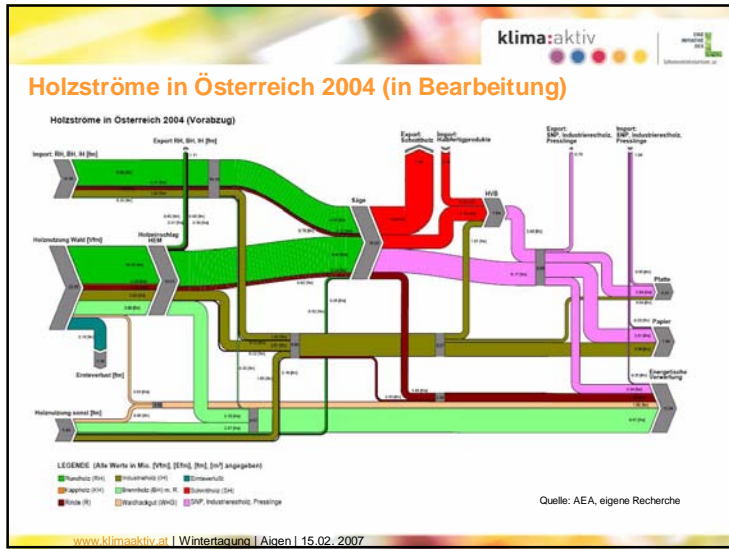
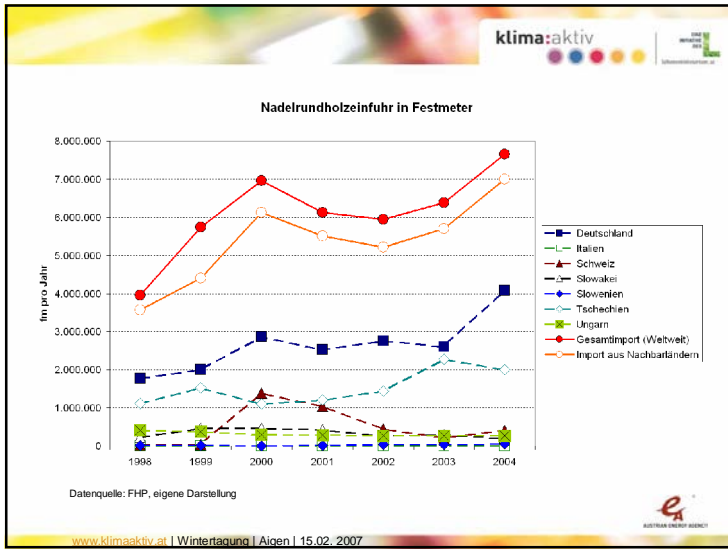
Energieholzbedarf für Rinden-, Restholz- & Hackgutheizanlagen sowie für Biomasse-KWK-Anlagen

Bildquelle: Nemesstóby







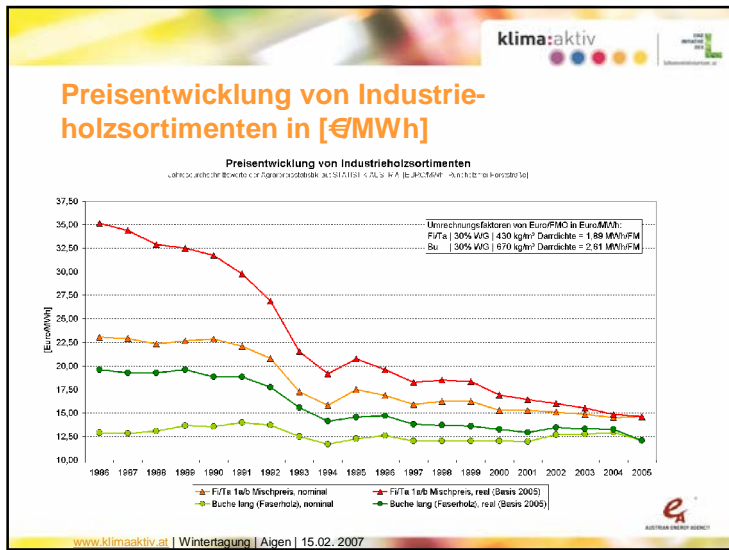


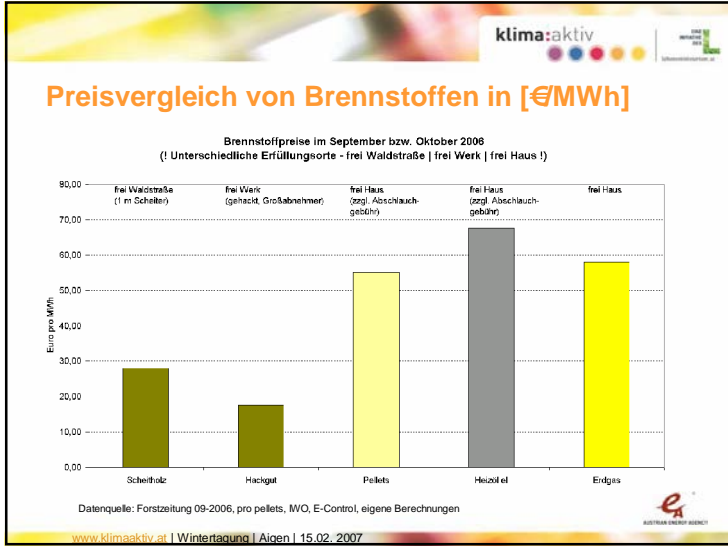
klima:aktiv

Preisvergleiche

Bildquelle: Nemeshty

www.klimaaktiv.at | Wintertagung | Aigen | 15.02.2007





- klima:aktiv
- ## Zusammenfassung
- § Kräftiger Nachfrageimpuls nach Energieholzsortimenten durch Biomasse-KWKs und Pelletsproduktion am Holzmarkt deutlich spürbar
 - § Holzimporte durch Investitionen der Holzindustrie im Ausland erschwert - starke Veränderungen der Holzströme in den nächsten Jahren absehbar
 - § Nutzungsintensivierung im Kleinwald hat große Bedeutung für die Holzversorgung in Österreich
 - § Wertsteigerung für nachwachsende Rohstoffe (NAWAROS) ist wichtig für Produktionssteigerung
 - § Nachfrage nach erneuerbaren Energieträgern steigt weltweit rasch an (Pellets, BtL)
 - § **Effizienz hat auch bei RES Vorrang!**
- www.klimaaktiv.at | Wintertagung | Aigen | 15.02.2007



Danke für Ihre Aufmerksamkeit !

§ **DI Kasimir P. Nemestothy**

§ **klima:aktiv energieholz**

§ Österreichische Energieagentur

§ 1060 Wien, Otto-Bauer-Gasse 6

§ Tel. +43 (0) 1 586 15 24 26

§ Email: kasimir.nemestothy@energyagency.at

§ Web: www.klimaaktiv.at



Bildquelle: Nemestothy

