



Schalltechnische Adaptierung Abluftanlage Mastschweinestall

Amtshilfeverfahren

M. Kropsch, D. Vockenhuber
raumberg-gumpenstein.at
24.03.2015

■ Hintergrund

- **Anrainer: Lärmprobleme** mit bestehender **Lüftung**
- ergänzende **schalltechnische Ermittlungen**
- 1. Erfassung der **Lärm-Ist-Situation** bei Betrieb der „**alten**“ **Lüftungsanlage** - 09.12.2013
- **Prognose** der zukünftigen **Lärmsituation nach** Umsetzung der **Verbesserungsmaßnahmen**
- 2. Erfassung der **Lärm-Ist-Situation nach** **Adaptierung** der **Abluftanlage** - 28.07.2014

Lärmmissionen Abluftanlage Mastschweinestall



M. Kropsch, D. Vockenhuber
HBLFA Raumberg-Gumpenstein



Lärmmissionen Abluftanlage Mastschweinestall



M. Kropsch, D. Vockenhuber
HBLFA Raumberg-Gumpenstein



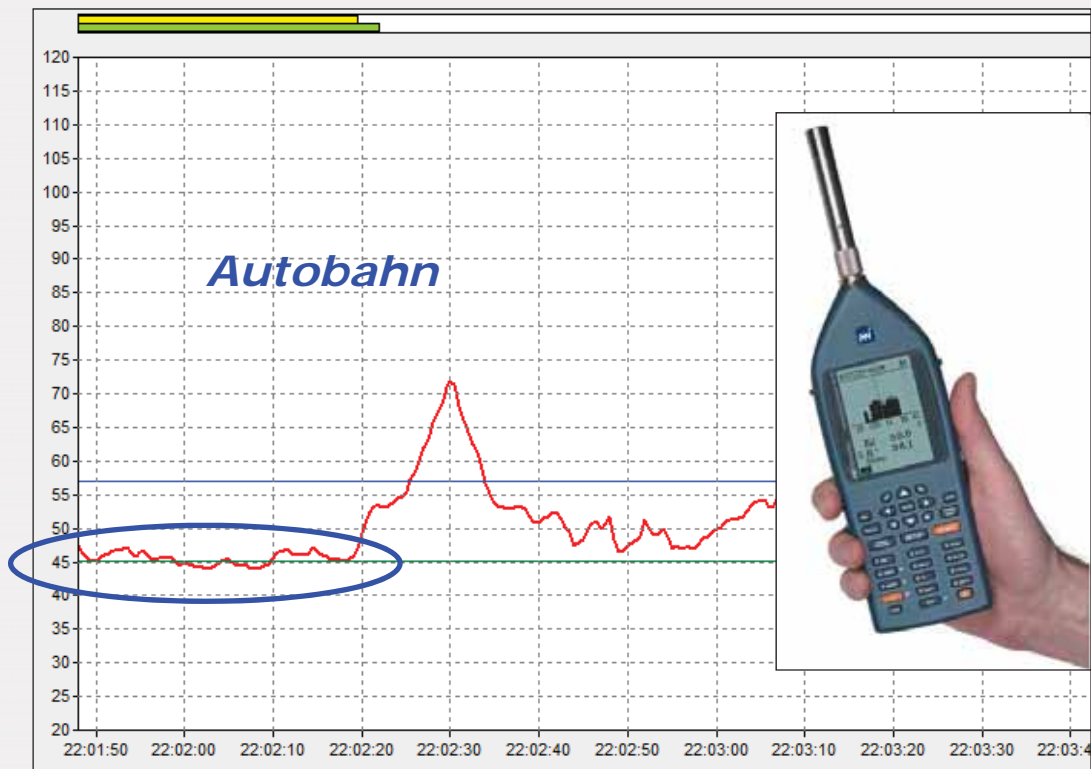
Lärmmissionen Abluftanlage Mastschweinestall



M. Kropsch, D. Vockenhuber
HBLFA Raumberg-Gumpenstein



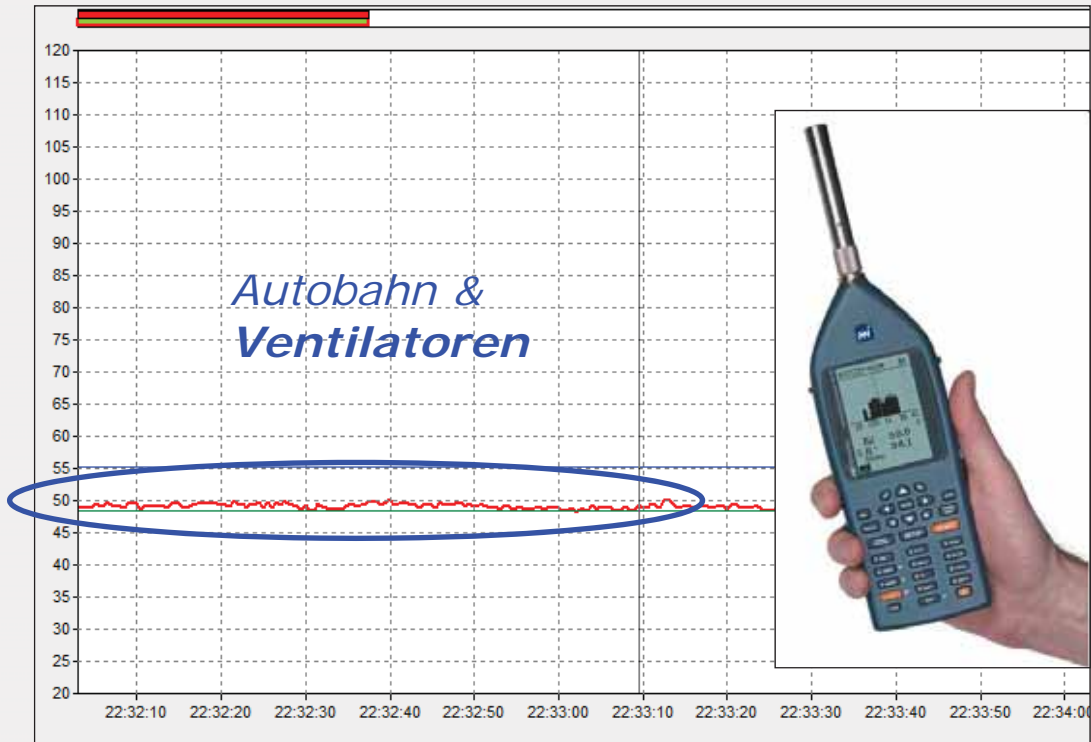
Lärmmissionen Abluftanlage Mastschweinestall



M. Kropsch, D. Vockenhuber
HBLFA Raumberg-Gumpenstein



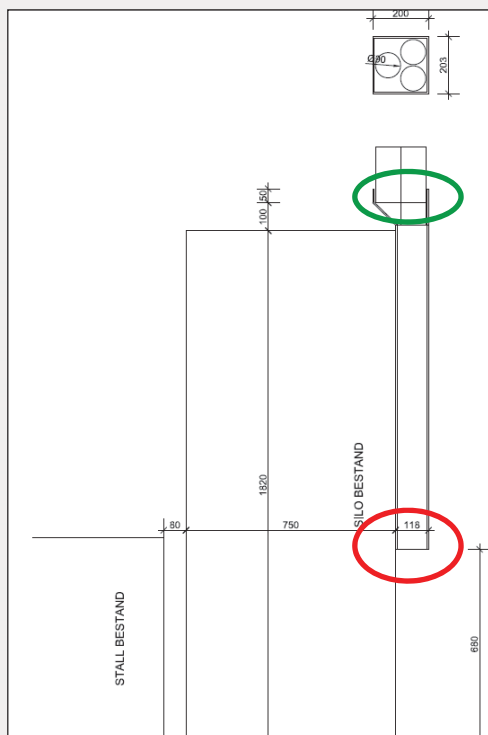
Lärmmissionen Abluftanlage Mastschweinestall



M. Kropsch, D. Vockenhuber
HBLFA Raumberg-Gumpenstein



Lärmmissionen Abluftanlage Mastschweinestall

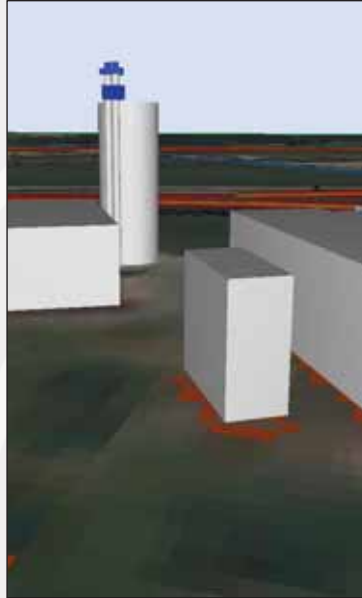
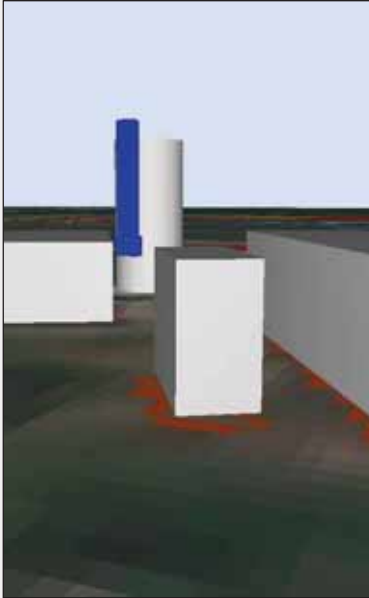


- nur A2 = 45 dB
- A2 + Lüftung = 49 dB
- Lüftung_{alt} = 47 dB
- Modellierung ???

M. Kropsch, D. Vockenhuber
HBLFA Raumberg-Gumpenstein



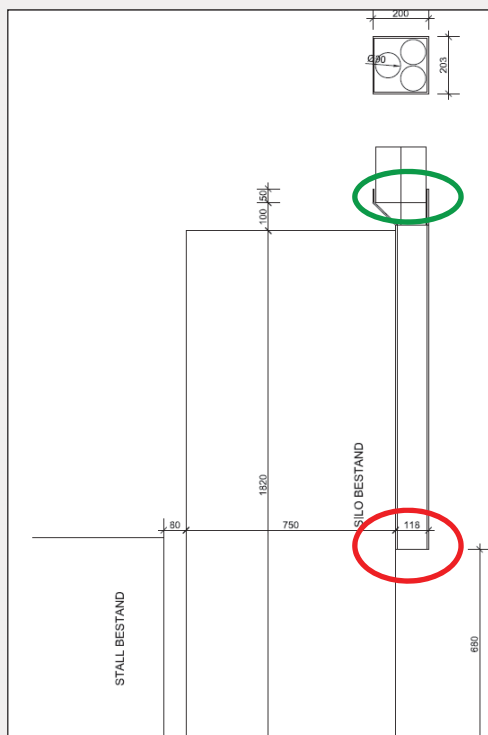
Lärmmissionen Abluftanlage Mastschweinestall



M. Kropsch, D. Vockenhuber
HBLFA Raumberg-Gumpenstein



Lärmmissionen Abluftanlage Mastschweinestall



- nur A2 = 45 dB
- A2 + Lüftung = 49 dB
- Lüftung_{alt} = 47 dB
- Modellierung ???
- Lüftung_{neu} soll = 40 dB
- Prognose = 37 dB

M. Kropsch, D. Vockenhuber
HBLFA Raumberg-Gumpenstein



Ergebnis Abnahmemessung

- $A2 + Lüftung_{neu} = \underline{39 \text{ dB}}$ (*1)
- nur $A2 = \underline{35 \text{ dB}}$ (*2)
- Ursache für geringere A2-Immissionen:
 - kurz vor Messbeginn Gewitter am Messort
 - vermindertes Verkehrsaufkommen
 - Temporeduktion
 - plus Dämpfung durch Vegetation
- $Lüftung_{neu} = (*1) - (*2) = \underline{37 \text{ dB}}$
- Unterschreitung der geforderten 40 dB
- schalltechnische Immissionsbelastung verringert