



WINTERTAGUNG 2014

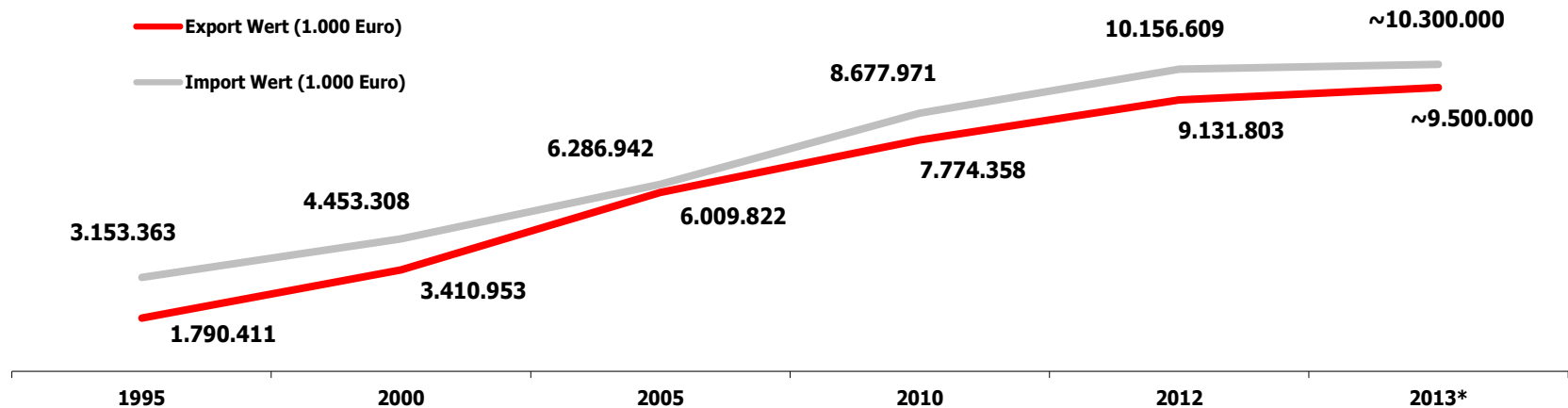
Exportmärkte zur Absicherung der bäuerlichen Produktion

Lebensader Export

Österreichs Agrar-Außenhandel

Alle Länder

	1995	2000	2005	2010	2012	2013*	%-Ver. zu 2012
Export Wert (1.000 Euro)	1.790.411	3.410.953	6.009.822	7.774.358	9.131.803	9.540.418	4,5
Export Menge (1.000 kg)	2.643.726	4.520.459	6.747.494	7.804.574	8.441.490	8.434.288	-0,1
Export Wert/kg	0,68	0,75	0,89	1,00	1,08	1,13	
Import Wert (1.000 Euro)	3.153.363	4.453.308	6.286.942	8.677.971	10.156.609	10.324.869	1,7
Import Menge (1.000 kg)	3.363.060	4.476.285	6.448.803	7.764.261	7.998.764	8.195.051	2,5
Import Wert/kg	0,94	0,99	0,97	1,12	1,27	1,26	
Bilanz Wert (1.000 Euro)	-1.362.952	-1.042.355	-277.120	-903.613	-1.024.806	-784.452	
Bilanz Menge (1.000 kg)	-719.334	44.174	298.691	40.313	442.726	239.237	



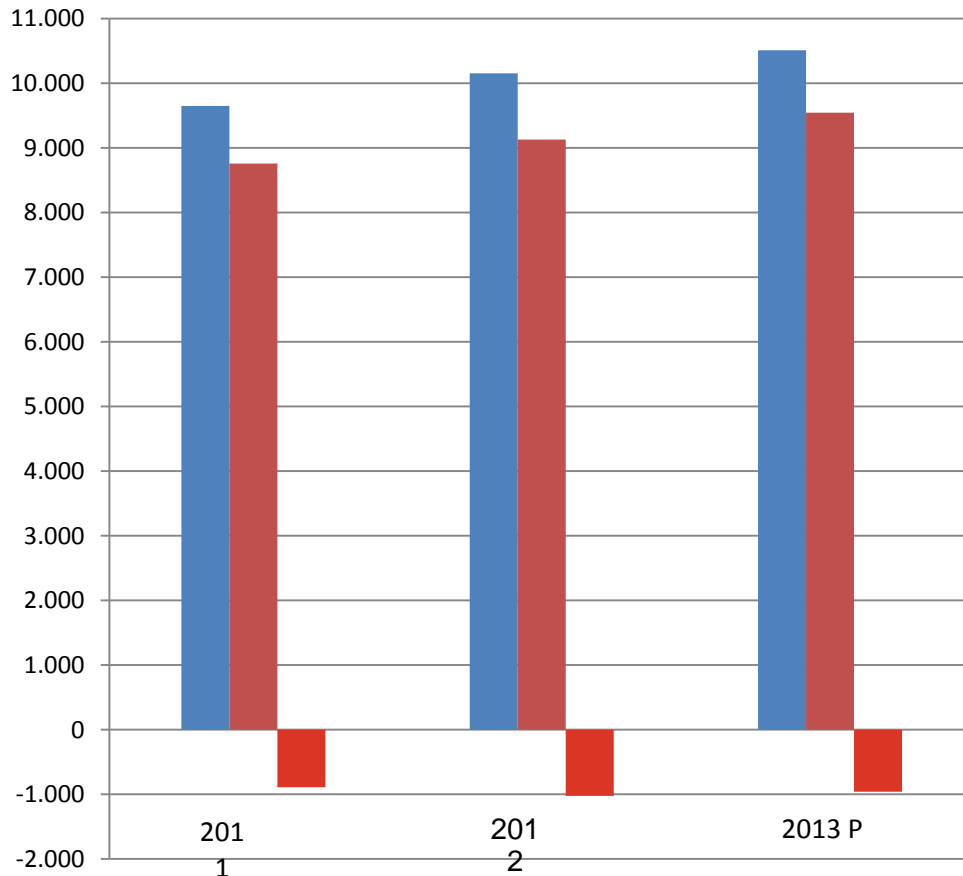
*hochgerechnet auf Basis der ersten zehn Monate

Quelle: Statistik Österreich / AMA-Marketing



Der Außenhandel Österreichs insgesamt 2011 bis 2013 (Prognose)

Gesamter Agrarbereich (Zollkapitel 1 bis 24)

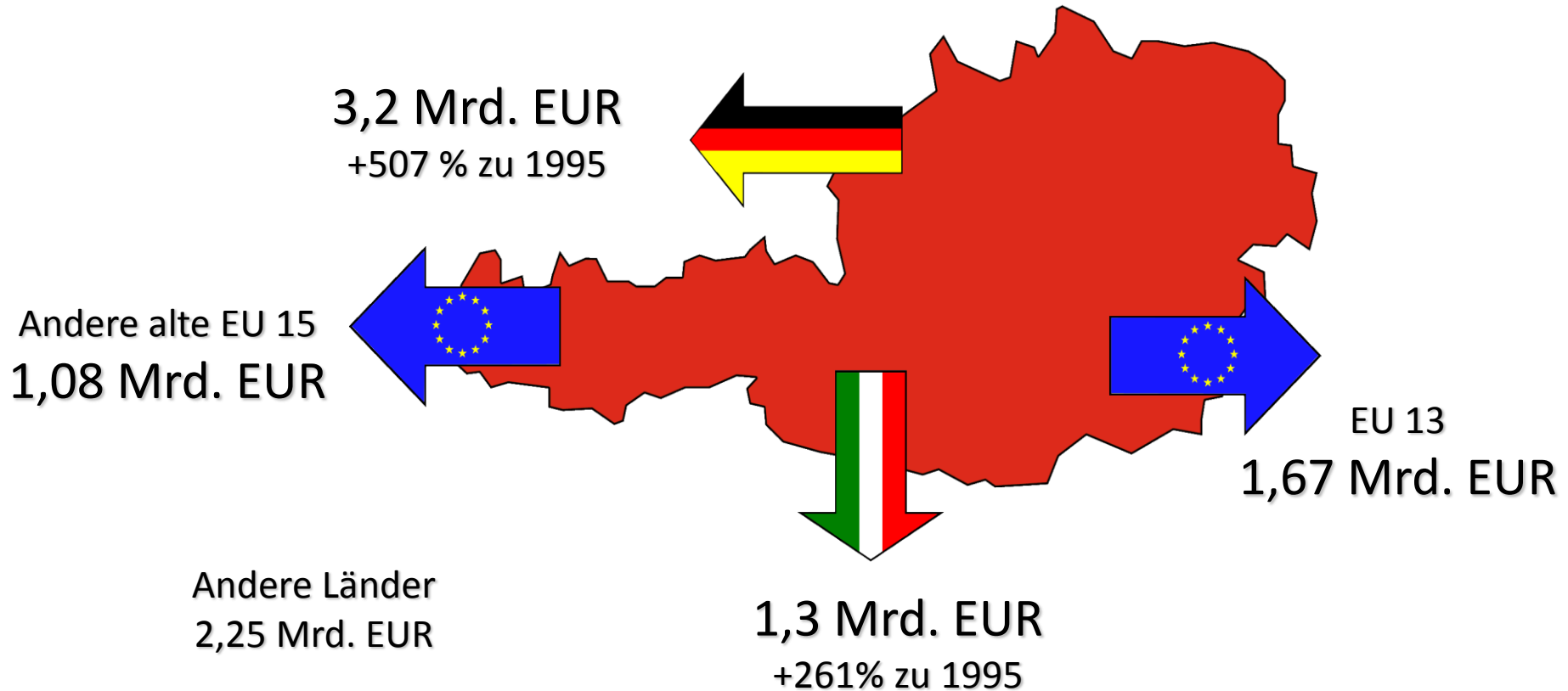


Werte in Mio. €	Agrarbereich (1-24)		
	2011	2012	2013 P
Einfuhren	9.651	10.157	10.509
Ausfuhren	8.760	9.132	9.547
AH-Bilanz	-890	-1.025	-962

Quelle: Statistik Österreich / Fachverband der Lebensmittelindustrie

P = Prognose

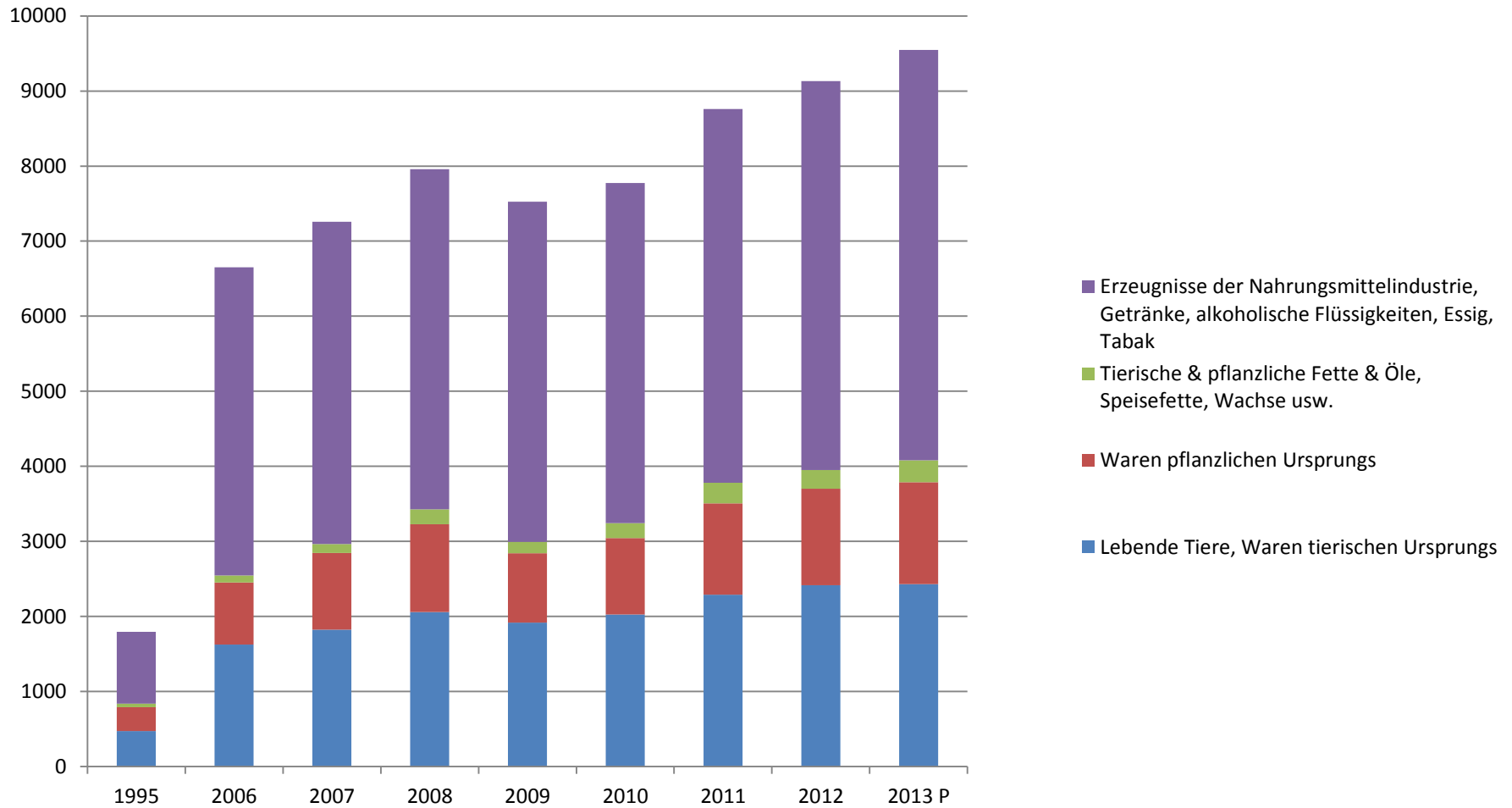
Österreichs Agrarexporte 2013*



*hochgerechnet auf Basis der ersten zehn Monate

Quelle: Statistik Österreich / AMA-Marketing

Die Agrarexporte Österreichs - insgesamt



Quelle: Statistik Österreich / Fachverband der Lebensmittelindustrie
P = Prognose

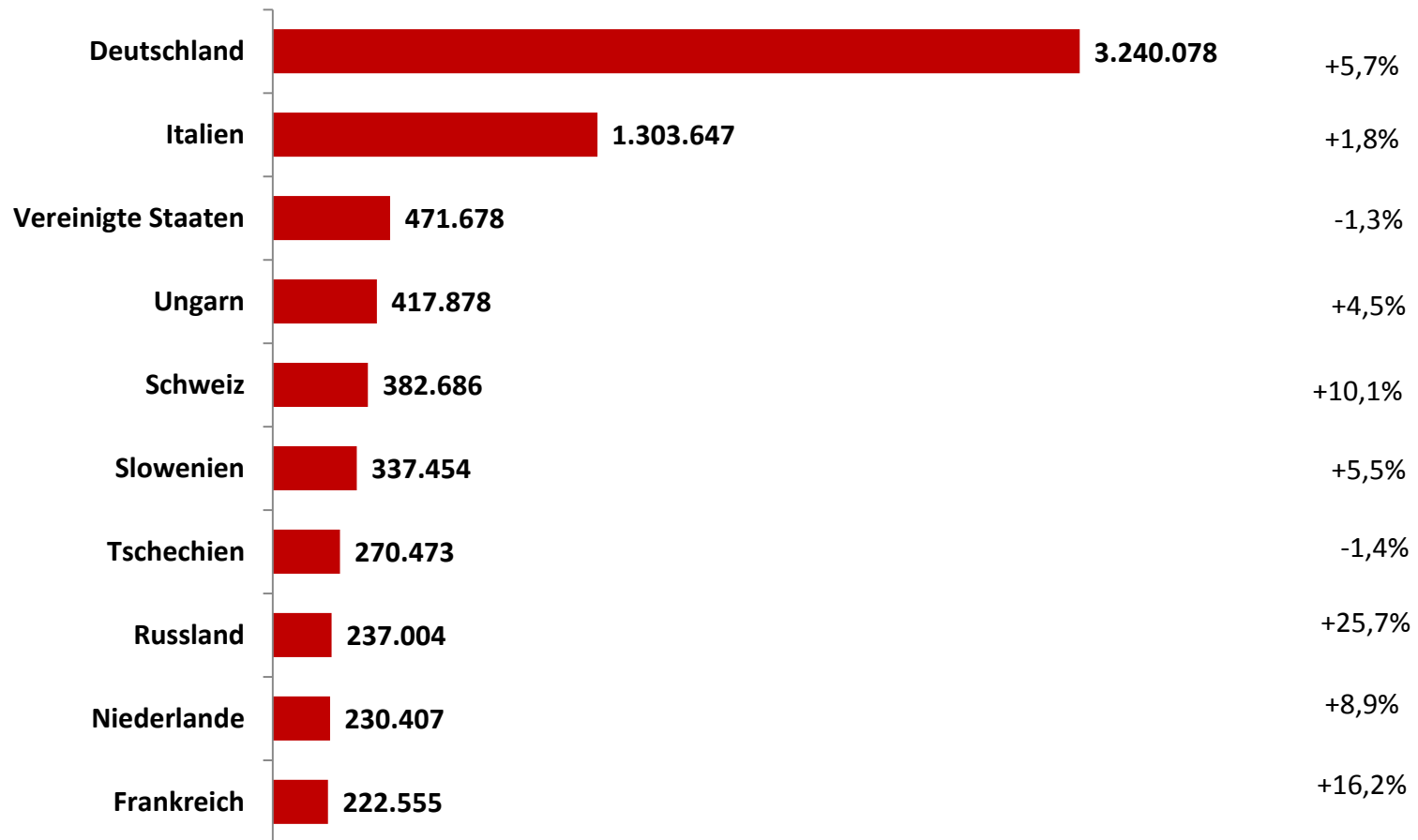




Top 10 – Alle Exportländer

Export Wert in 1.000 EUR, 2013*

%-Ver. zu 2012

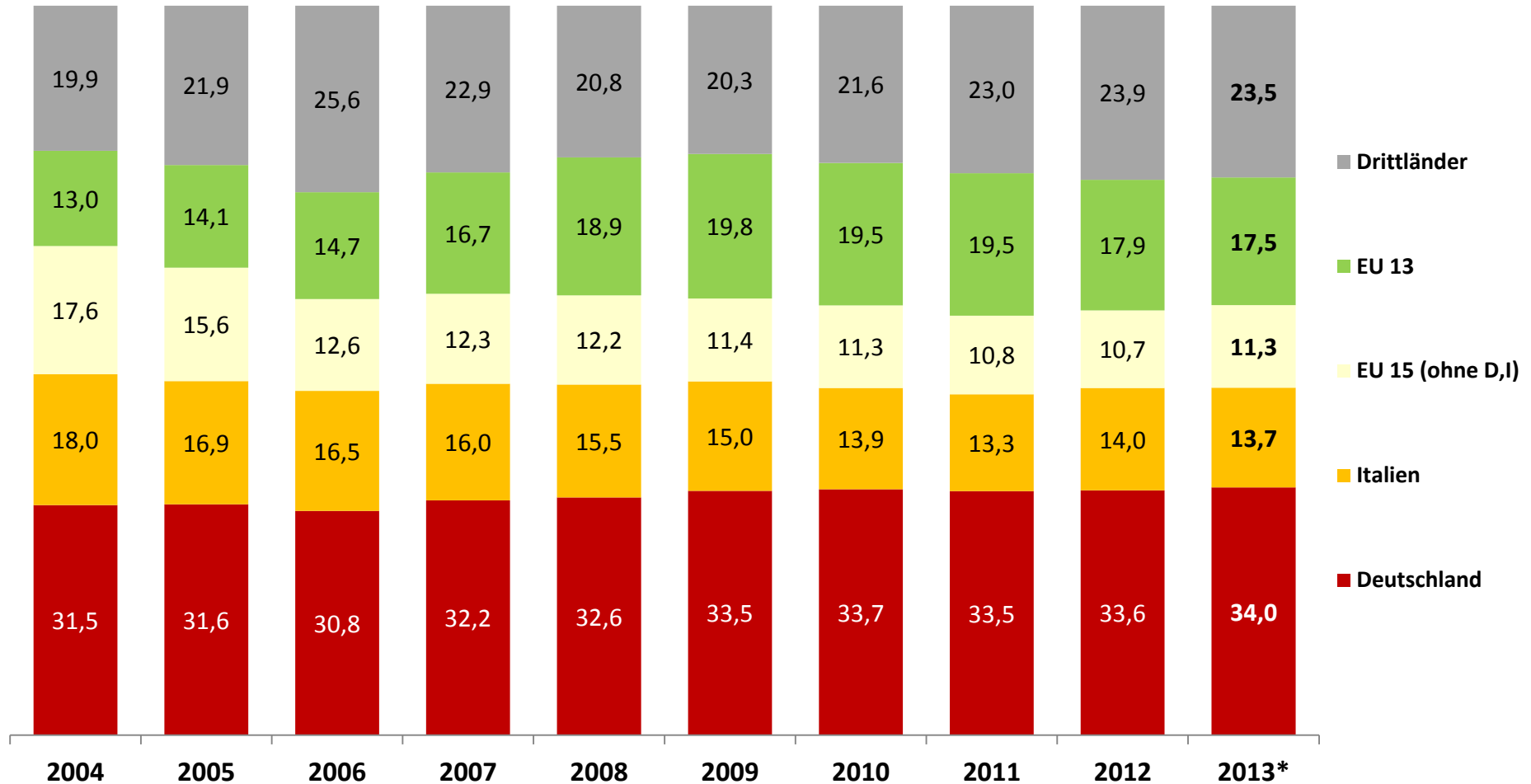


*hochgerechnet auf Basis der ersten zehn Monate

Quelle: Statistik Österreich / AMA-Marketing

Länderanteile am Agrarexport

Wertmäßige Anteile



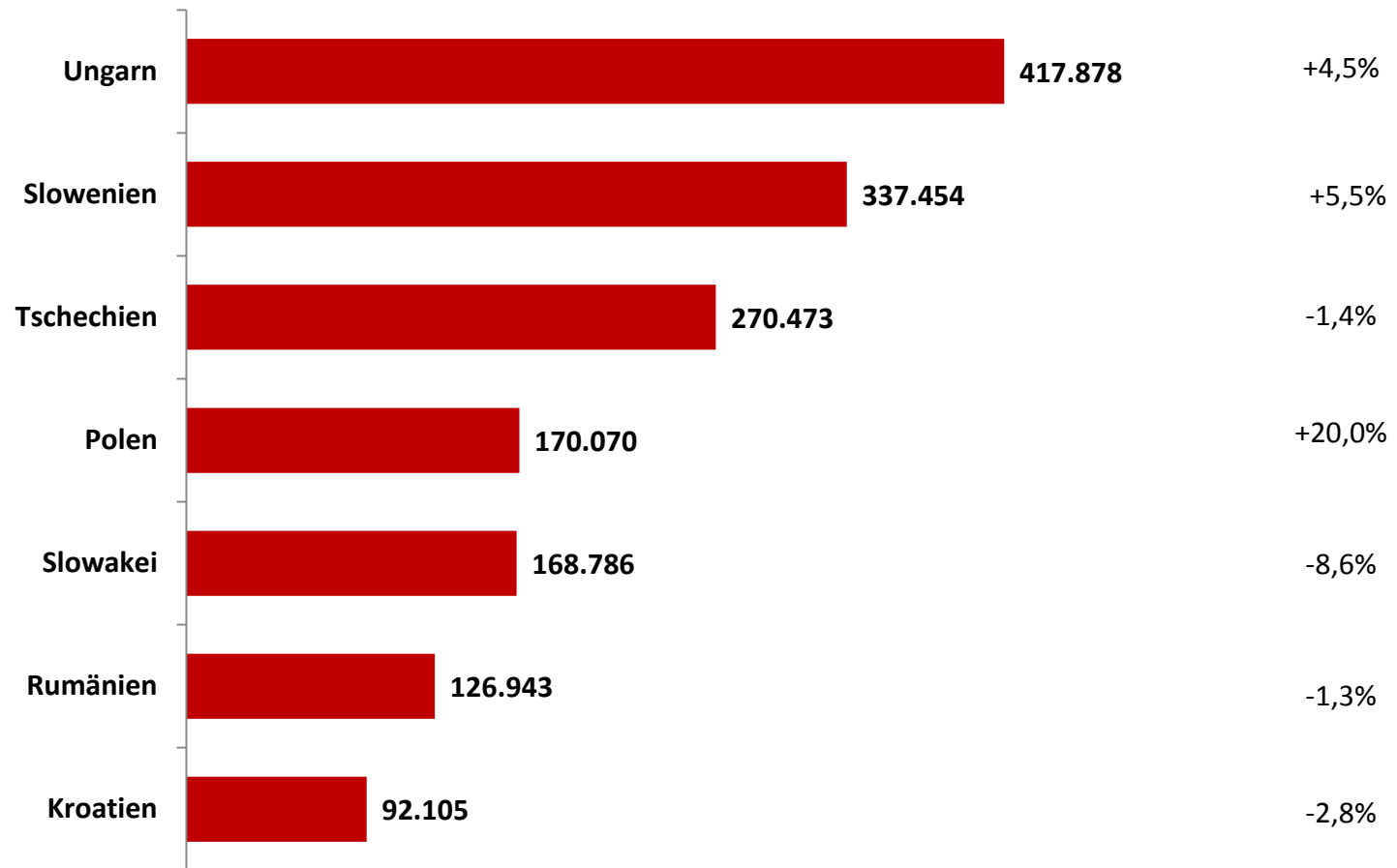
*hochgerechnet auf Basis der ersten zehn Monate

Quelle: Statistik Österreich / AMA-Marketing

Ranking EU 13-Länder

Export Wert in 1.000 EUR, 2013*

%-Ver. zu 2012

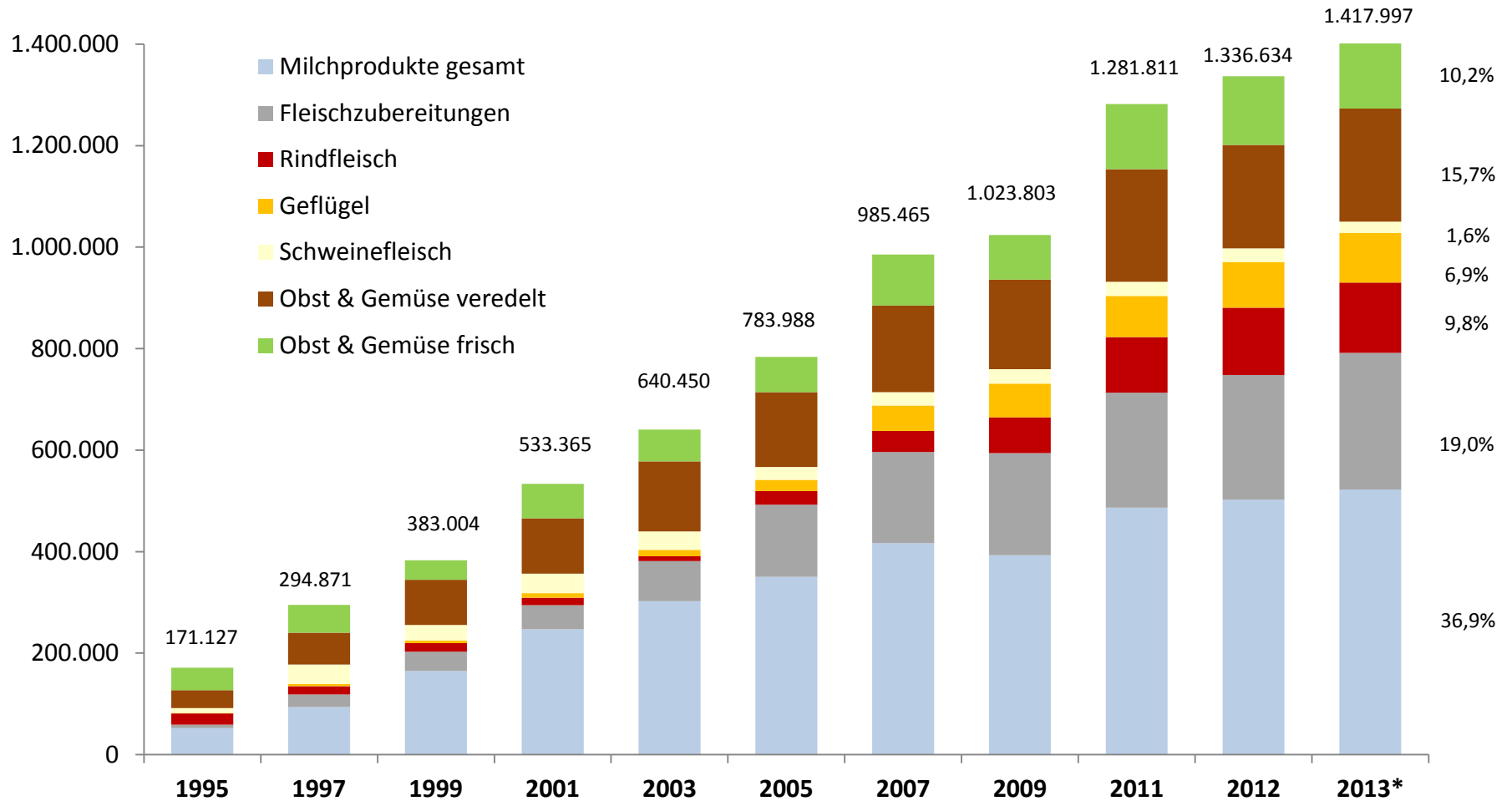


*hochgerechnet auf Basis der ersten zehn Monate

Quelle: Statistik Österreich / AMA-Marketing

Ausgewählte Agrarwaren - Deutschland

Wert in 1.000 Euro



*hochgerechnet auf Basis der ersten zehn Monate

Quelle: Statistik Österreich / AMA-Marketing



