

„Gentechnikfreiheit“ in der Milch und Fleischwirtschaft -



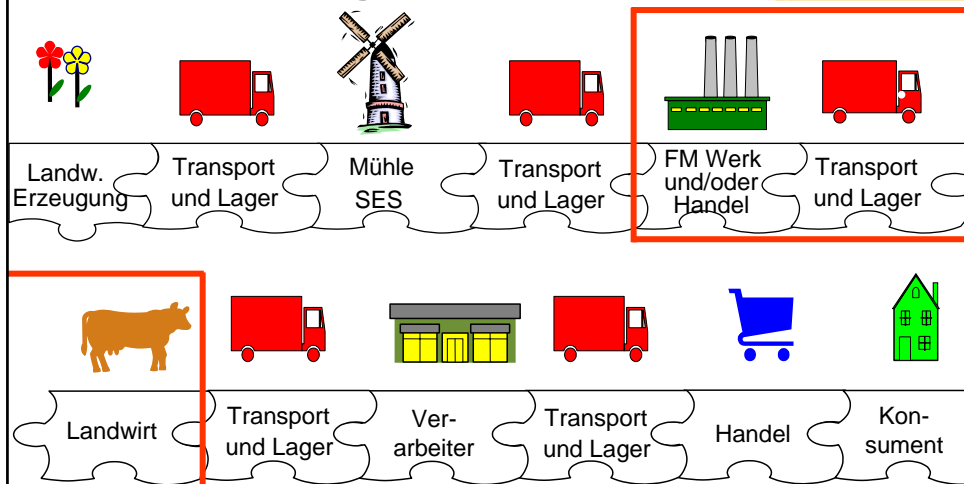
Universität für Bodenkultur Wien
Department für Wirtschafts- und
Sozialwissenschaften

Monitoring/Kontrolle Mehr/Minderkosten

Dr. Siegfried Pöchtrager
Institut für Marketing & Innovation
Universität für Bodenkultur Wien
Feistmantelstraße 4, 1180 Wien
Tel. 01-47654-3566
Email poechtrager@boku.ac.at

**16. Februar 2006, Puttererseehalle, Aigen im Ennstal
Wintertagung 2006, Grünland- und Viehwirtschaft**

Monitoring - Wertschöpfungskette



Abgrenzung Machbarkeit



Universität für Bodenkultur Wien
Department für Wirtschafts- und
Sozialwissenschaften

- Vorstudien legen klar dar, dass es nicht möglich ist, einen Grenzwert von 0,9% für zufällige und technisch unvermeidbare Verunreinigungen in einem GVO-freien Futter sicherzustellen, wenn dieses in einem konventionellen Futtermittelwerk produziert wurde.

28.02.2006

Dr. Siegfried Pöchltrager

3

Ergebnisse Vorstudie



Non-GMO Soja

	Anzahl	%
Proben gesamt	12	100
Proben <0,1% GVO Anteil	4	33
Proben 0,1-0,2% GVO Anteil	5	42
Proben >1,4% GVO Anteil	3	25

konventioneller Soja

86% der Proben über 60%, 43% über 90%

Endprodukte

	Anzahl	%
Proben gesamt	24	100
Proben <0,9% GVO Anteil	8	33
Proben 1-2% GVO Anteil	7	29
Proben 2-3% GVO Anteil	5	21
Proben >3% GVO Anteil	4	17

28.02.2006

Wirtschaftlichkeit



Universität für Bodenkultur Wien
Department für Wirtschafts- und
Sozialwissenschaften

- Die Kostenkalkulationen basieren auf der Grundlage begründeter Modellannahmen unter Annahme von vergleichbaren Leistungen
- Den Berechnungen liegen insgesamt 184 repräsentative Futterrationen zugrunde.
- Die den Berechnungen zugrunde gelegten Rohstoffpreise sind im wesentlichen Durchschnittspreise aus den Jahren 2003 und 2004.

28.02.2006

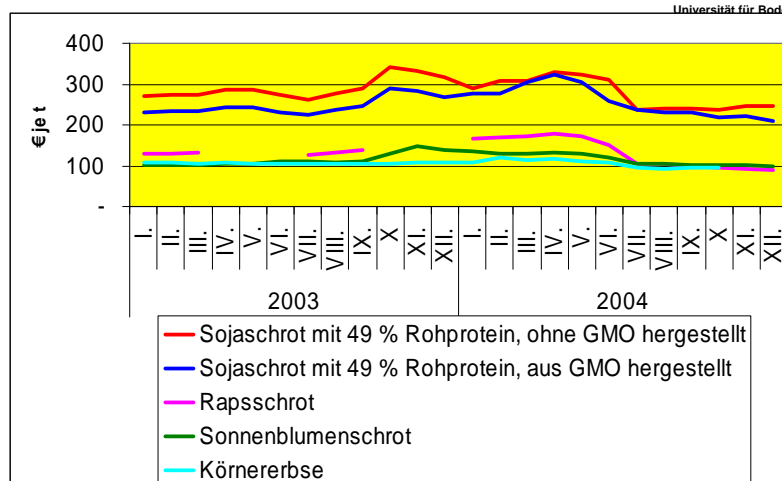
Dr. Siegfried Pöchtrager

7

Preisentwicklung bei Eiweißfuttermitteln 2003 / 2004



Universität für Bodenkultur Wien
Department für Wirtschafts- und
Sozialwissenschaften



28.02.2006

Dr. Siegfried Pöchtrager

8

Wirtschaftlichkeit – Futtermittel Mehrkosten



Universität für Bodenkultur Wien
Department für Wirtschafts- und
Sozialwissenschaften

- In Futtermehrkosten enthalten
 - erhöhte Rohstoff.- Zusatzstoffkosten
 - erhöhter logistischer Aufwand
- In Futtermehrkosten **nicht** enthalten
 - Kontroll- und Untersuchungskosten
 - Umstellungskosten
 - Investitionskosten
 - zusätzliche Verwaltungskosten
 - Mehrkosten für den Zukauf von Tieren
 - Mögliche Leistungseinbußen
 - Preisänderungen in der Zukunft
 - Mehrkosten nicht „GVO-frei“ vermarktbare Produkte
 - Verfügbarkeit von Roh- und Zusatzstoffen
 - Mehrkosten für Risiko und Haftungsübernahmen

28.02.2006

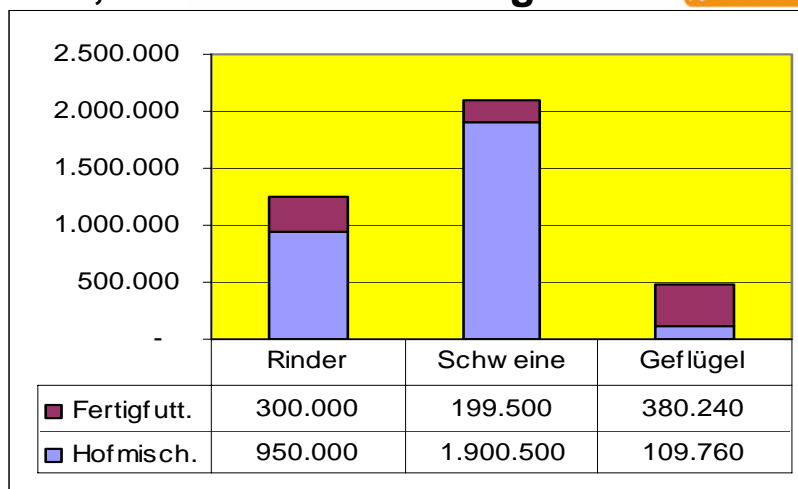
Dr. Siegfried Pöchtrager

9

Futtermittelverbrauch in Österreich bei Rindern, Schweinen u. Geflügel in t



Universität für Bodenkultur Wien
Department für Wirtschafts- und
Sozialwissenschaften



28.02.2006

Dr. Siegfried Pöchtrager

10

Leistung eines durchschnittlichen österreichischen Milchviehbetriebs



Universität für Bodenkultur Wien
Department für Wirtschafts- und Sozialwissenschaften

Milch			
Leistung	46.913	kg Milch je Betrieb und Jahr	
∅ Anteil im Qualitätsprogramm	97,88%		
∅ Leistung im Qualitätsprogr.	45.918	kg Milch je Betrieb u. Jahr	
Milchleistung je Kuh	4.634		
Anzahl der Kühe	10,1	je Betrieb	

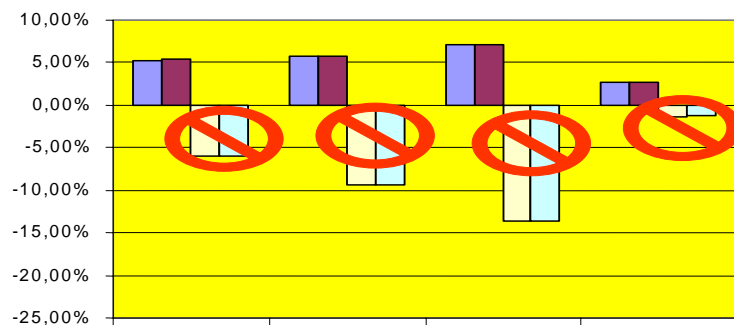
28.02.2006

Dr. Siegfried Pöchtrager

11

Ergebnisse Milchproduktion

Kraftfuttermehrkosten bei 35 kg Milchleistung

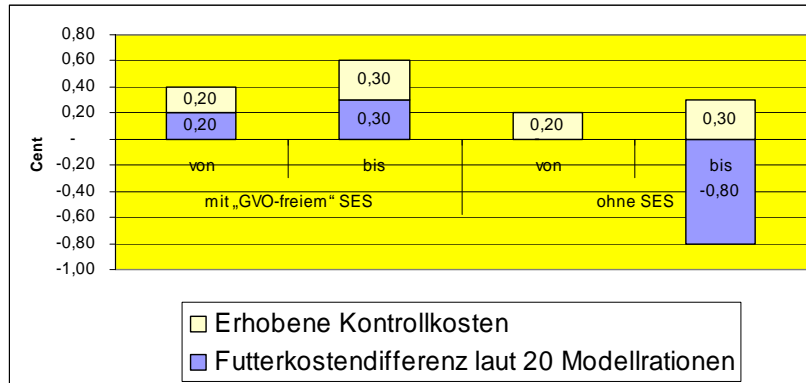


	Grassilage	Heu	Maissilage	Weide
■ Futter mit GVO-freiem SES nach VO (EG) 1829/2003	5%	6%	7%	3%
■ Futter mit GVO-freiem SES nach Codex	5%	6%	7%	3%
□ Futter ohne SES nach VO (EG) 1829/2003	-6%	-9%	-14%	-1%
□ Futter ohne SES nach Codex	-6%	-9%	-14%	-1%

Mehrkosten je kg Milch – Leistung eines durchschnittlichen österreichischen Milchviehbetriebs



Universität für Bodenkultur Wien
Department für Wirtschafts- und
Sozialwissenschaften



28.02.2006

Verfügbarkeit der Substitute nicht gegeben!

13

Mögliche Mehrkosten in den Verarbeitungsbetrieben



Universität für Bodenkultur Wien
Department für Wirtschafts- und
Sozialwissenschaften

- Einführungskosten:
 - Mehrkosten für einmalige Investitionen und Umbaumaßnahmen
 - Mehrkosten, die durch den Aufbau der „gentechnikfreien“ Vermarktungsschiene in den jeweiligen Verarbeitungsbetrieben entstehen

28.02.2006

Dr. Siegfried Pöchtrager

14

Mögliche Mehrkosten in den Verarbeitungsbetrieben



Universität für Bodenkultur Wien
Department für Wirtschafts- und Sozialwissenschaften

- Laufende Mehrkosten:
 - Mehrkosten für erlaubte Zusatzstoffe bei Verarbeitungsprodukten (z.B. Labfermente, Enzyme, Aromen, Vitamine etc.)
 - Mehrkosten durch Verarbeitungsreihenfolge oder Reinigungsspülungen
 - Mehrkosten in den einzelnen Verarbeitungsbetrieben durch externe Kontrollstellen
 - Zusätzliche Personalkosten für spezielle Dokumentationen, Anwesenheit bei Kontrollen im Verarbeitungsbetrieb, Sitzungen mit Bauern etc.

28.02.2006

Dr. Siegfried Pöchltrager

15

Mögliche Mehrkosten in den Verarbeitungsbetrieben



Universität für Bodenkultur Wien
Department für Wirtschafts- und Sozialwissenschaften

- Laufende Mehrkosten:
 - Erhöhte Rohstoffkosten für den Verarbeiter (Mehrpreis für die Bauern)
 - Andere Mehrkosten, beispielsweise für Verpackungsmaterial, Reinigungsmittel, o.ä.
- Milchmengen, die zur Erzeugung einzelner Milchprodukte benötigt werden

für 1 kg	benötigte Milchmenge
Butter	22 bis 23 Liter
Weichkäse	8 bis 9 Liter
Schnittkäse	10 bis 11 Liter
Hartkäse	11 bis 13 Liter

28.02.2006

16



Universität für Bodenkultur Wien
Department für Wirtschafts- und
Sozialwissenschaften

Fazit

- Produktion und Handel von Futtermittel in getrennten geschlossenen Prozessen ist Voraussetzung
- Geschlossene tierische Produktion (je Tiergattung!)
- Kraftfuttermehrkosten in der Milchproduktion bis über 8 %
- Haftung und Risikofrage nicht geklärt

28.02.2006

Dr. Siegfried Pöchtrager

17



Universität für Bodenkultur Wien
Department für Wirtschafts- und
Sozialwissenschaften

Vielen Dank für Ihre Aufmerksamkeit

Dr. Siegfried Pöchtrager
Institut für Marketing & Innovation
Universität für Bodenkultur Wien
Feistmantelstraße 4, 1180 Wien
Tel. 01-476543566
Email poechtrager@boku.ac.at