

# Wohin geht die Landwirtschaft und der ländliche Raum in Österreich?

**Karl Buchgraber**

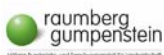
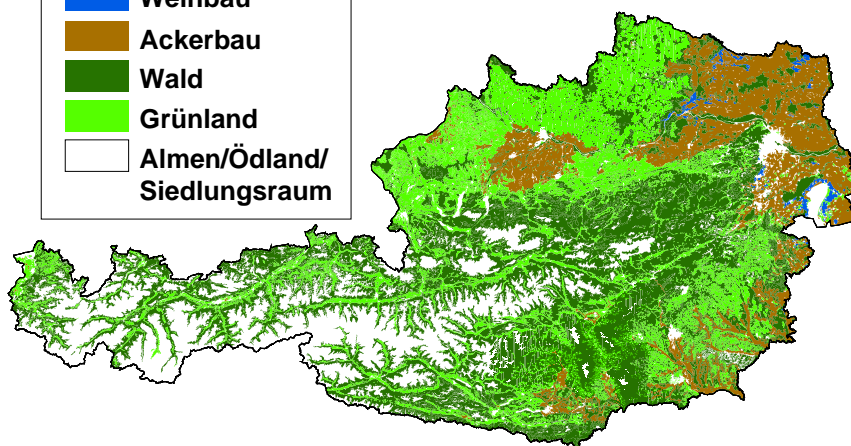
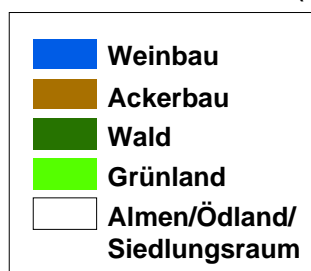
Institut für Pflanzenbau und Kulturlandschaft  
HBLFA Raumberg-Gumpenstein

12. Wintertagung, 17. Feber 2006



## Land- und forstwirtschaftliche Nutzung in Österreich

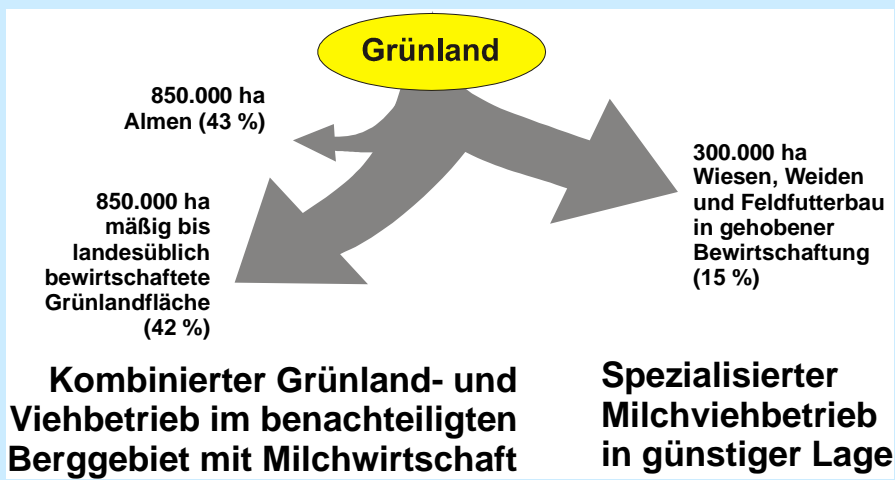
(Schaumberger, 2005)



Datengrundlage: Corine 1990 (UBA)  
Erstellung: Schaumberger / August 2005

Geoinformation im ländlichen Raum

## Wege in der Grünlandbewirtschaftung

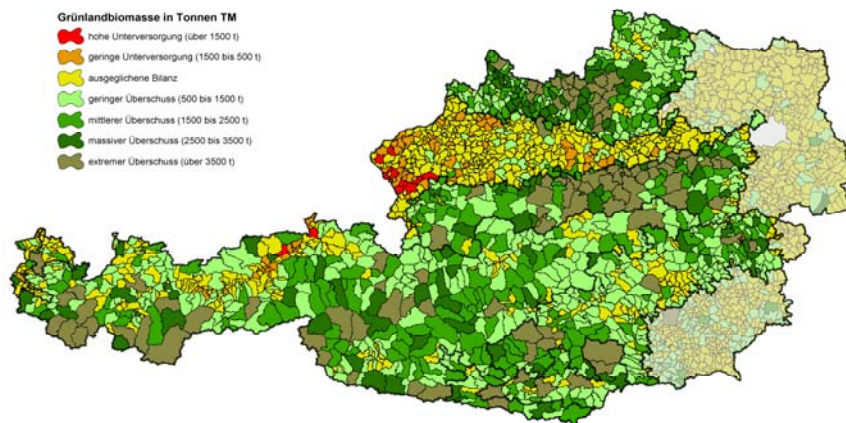


raumberg  
gumpenstein

## Prognostizierter Futterbedarf und Futterüberschuss im Berggebiet Österreichs im Jahre 2010

Buchgraber, Resch und Blaschka 2003

- Grünlandbiomasse in Tonnen TM**
- hohe Unterversorgung (über 1500 t)
  - geringe Unterversorgung (1500 bis 500 t)
  - ausgeglichene Bilanz
  - geringer Überschuss (500 bis 1500 t)
  - mittlerer Überschuss (1500 bis 2500 t)
  - massiver Überschuss (2500 bis 3500 t)
  - extremer Überschuss (über 3500 t)



Datengrundlage Statistik Austria, Agrarstrukturerhebung 1999, Geodaten LFRZ

