



Bio logisch unsere Zukunft entwickeln

17. Februar 2006

Wintertagung



BIO AUSTRIA - das Bionetzwerk in Österreich

Bio Austria



BIO AUSTRIA ist das Netzwerk aller Bioverbände

BIO AUSTRIA ist die Vertretung der
Biobauern- und bauerinnen auf Bundesebene

17. Februar 2006

Wintertagung

Organigramm BIO AUSTRIA



BIO AUSTRIA

GF
Engelbert Sperl

GF
Noch nicht besetzt

Stabstellen

Öffentlichkeitsarbeit
Wilfried Oschischnig

Lobbying
Alexandra Pohl

Innovation
Reinhard Geßl

Geschäftseinheiten

Beratung
Christa Gröss

Marketing
Peter Gnant

Produkt
management
Engelbert Sperl

Qualitätsmanagement
Franz Scheriau

17. Februar 2006

Wintertagung

Bio Austria 2006



- Entwicklung auf Bundesebene
 - Kooperationsvertrag, Mitgliedschaft,
 - Strategien, Schwerpunkte
- Entwicklungen auf Landesebene
 - Weiterentwicklungen

Bio: logisch unsere Zukunft entwickeln

17. Februar 2006

Wintertagung

3 Säulen des Biolandbaus



- **Überzeugung, Werte, Vision, Begeisterung**
- **Markt (Preis, Menge, Wertigkeit)**
- **Politische Rahmenbedingungen
„Wert für die Gesellschaft“**

Bio: logisch unsere Zukunft entwickeln

17. Februar 2006

Wintertagung

Säule 1: Werte, Überzeugung



- **Gründerväter: Rudolf Steiner, Hans Müller**
- **Sinn der Landwirtschaft**
- **Ziel der österreichischen Landwirtschaft, bzw.
der Gesellschaft**

Bio: logisch unsere Zukunft entwickeln

17. Februar 2006

Wintertagung

Säule 1: Werte, Überzeugung



Werte, wie:

- Lebensmittelqualität
- Klima (Humus)
- Fairness
- Tiere als Mitgeschöpfe
- Forschung, Innovation

Bio: logisch unsere Zukunft entwickeln

17. Februar 2006

Wintertagung

Säule 1: Werte, Überzeugung



Nach innen die klare Botschaft:

**Der biologische Landbau ist NICHT
die eingeschränkte Form
der konventionellen
Landwirtschaft !!!**

Bio: logisch unsere Zukunft entwickeln

17. Februar 2006

Wintertagung

1: Werte Säule, Überzeugung



Nach außen die klare Botschaft:

„Jeder Mensch lebt von einem Stück Erde!“

Bio: logisch unsere Zukunft entwickeln

17. Februar 2006

Wintertagung

Säule 2: Markt



Stimmung und Aktivitäten sehr gut:

- Handelsketten, Bio Supermärkte, Großküchen, Direktvermarktung, Export
- 2004: 3,5-4%
- 2005: 5%
- Politisches Ziel BIO AUSTRIA: 8%

Bio: logisch unsere Zukunft entwickeln

17. Februar 2006

Wintertagung

Säule 2: Markt



Biosiegel in Österreich
Täuschungen permanent
(Bauernhofgarantie,...)

Bio: logisch unsere Zukunft entwickeln

17. Februar 2006

Wintertagung

Säule 3: Politische Rahmenbedingungen



Österreichische Agrarpolitik
Nische-Branche-Leitbild

Gesellschaftliche Wertigkeit

Bio: logisch unsere Zukunft entwickeln

17. Februar 2006

Wintertagung

Säule 3: Politische Rahmenbedingungen



ÖPUL/ LE 07-13

Budgetrahmen

Schwerpunktsetzung

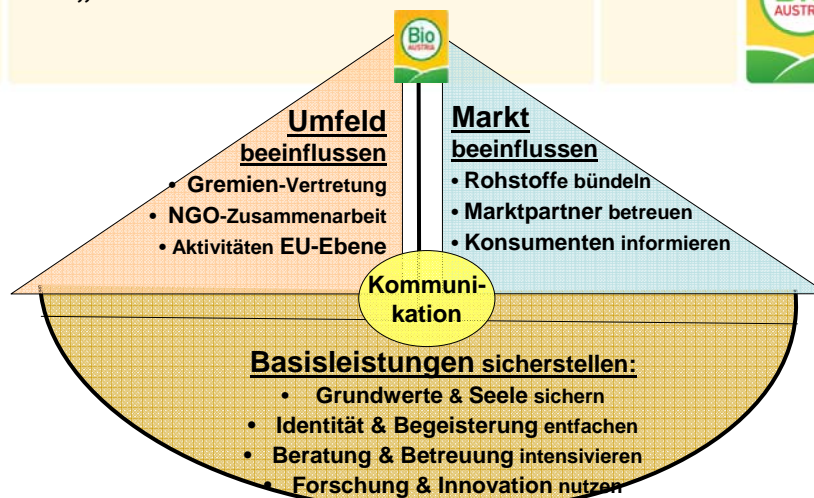
- ÖPUL=Umweltleistungen ??
- Tierprämien

Bio: logisch unsere Zukunft entwickeln

17. Februar 2006

Wintertagung

„BIO AUSTRIA auf voller Fahrt“



17. Februar 2006

Wintertagung



Zukunft = Bio

17. Februar 2006

Wintertagung



Österreich

Biomilch

Marktübersicht

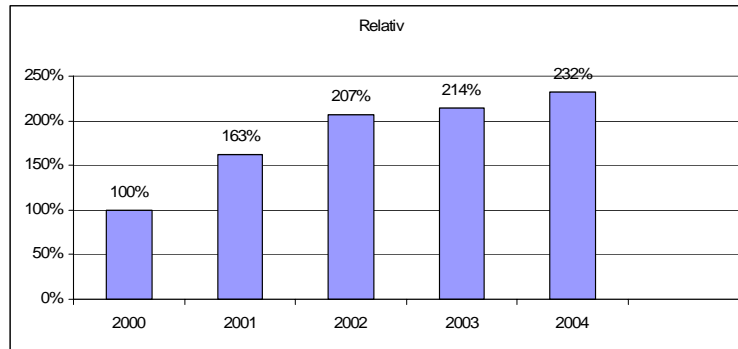
Quellen: AMA Marktberichte; LWK Österreich

DI Alois Burgstaller

17. Februar 2006

Wintertagung

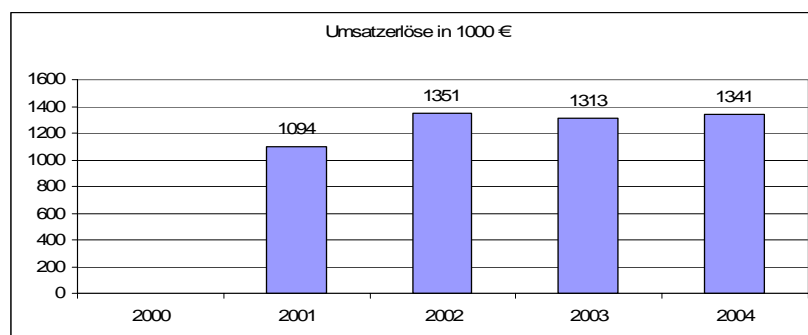
Erzeugung Biomilch Österreich



17. Februar 2006

Wintertagung

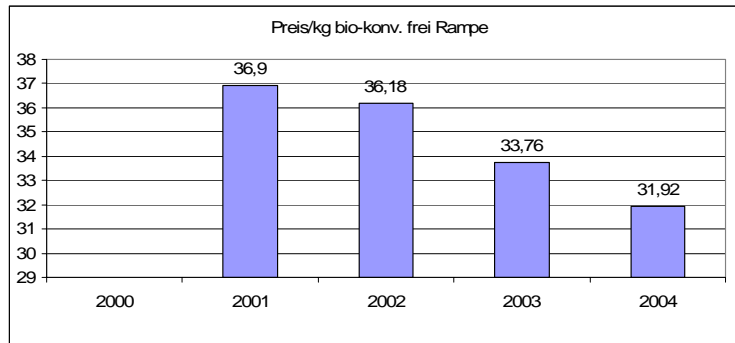
Umsatzentwicklung Biomilch



17. Februar 2006

Wintertagung

Milcherlös Cent/kg Rampenmilch



17. Februar 2006

Wintertagung

Erlöse Ö je kg abgeholter Biomilch exklusive Steuer



- Bio-Produktion Ö 389.000 T (2005)
- Vermarktungs-% 54 % (2005)
- Bio-Zuschlag/kg `05 3,81 Cent (1.Halbj.)
- Bio-Zuschlag/kg `04 4,01 Cent
- Bio-Zuschlag/kg `03 4,16 Cent
- Bio-Zuschlag/kg `02 4,71 Cent
- Bio-Zuschlag/kg `01 4,62 Cent
- Bio-Zuschlag/kg `00 3,94 Cent

17. Februar 2006

Wintertagung

Biopreis – Kalenderjahr 2005 4,1F-3,3E-exkl.St. - S-Kl.



• BLM	30,66
• NÖM	32,18
• Tirol-Milch	33,56
• Gmundner	29,69
• Alpenmilch	31,01
• Landfrisch	33,37
• Oberst.Molkerei	32,70
• Kärntner-Milch	34,76
• Ennstal-Milch	32,33
• Pinzgau	33,68

17. Februar 2006

Wintertagung

Biopreis – Kalenderjahr 2005 Cent/kg - Bestbieter

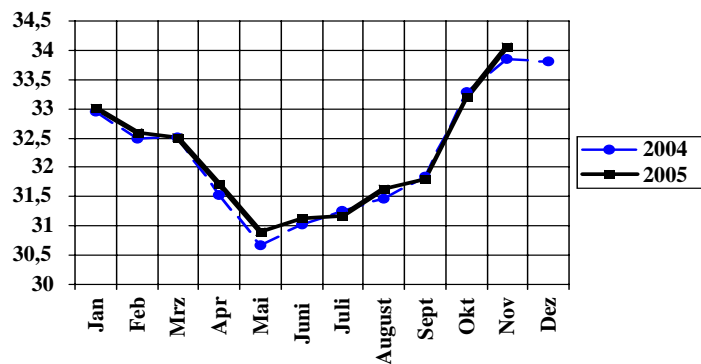


• Plangger	35,13
• Sulzberg	38,52
• Hatzenstätt	38,84
• Deutschmann	43,89

17. Februar 2006

Wintertagung

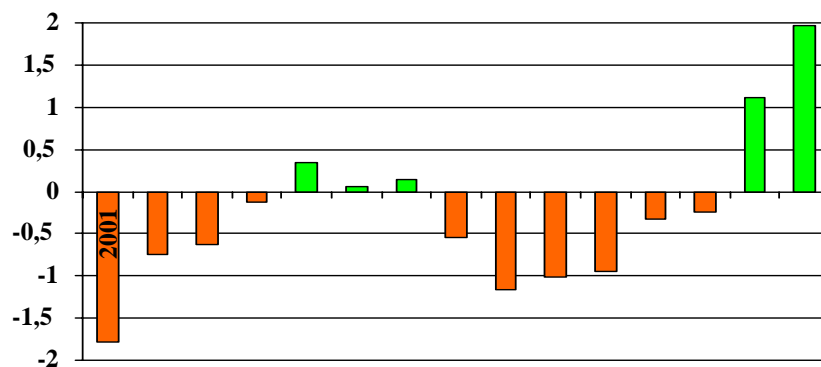
Erlöse Ö 2004/2005
 4,1 F – 3,3 E inkl. 12% MwSt.,
 bio+konventionell



17. Februar 2006

Wintertagung

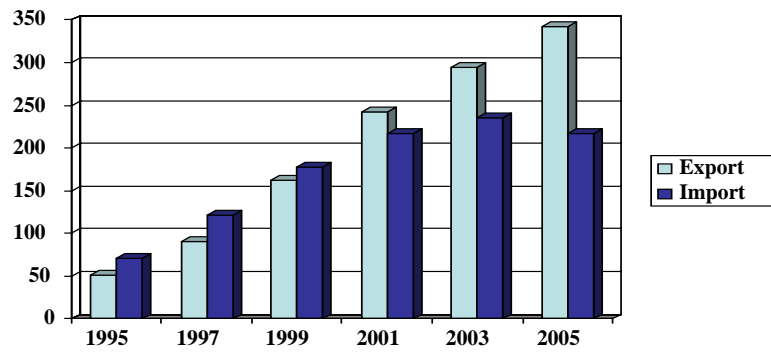
Erzeugerpreise - Bayern - AT
 3,7F – 3,4 E exkl. MwSt.,
 bio+konventionell



17. Februar 2006

Wintertagung

Milch-Milchprodukte-Exporte nach Deutschland Mio. €



17. Februar 2006

Wintertagung