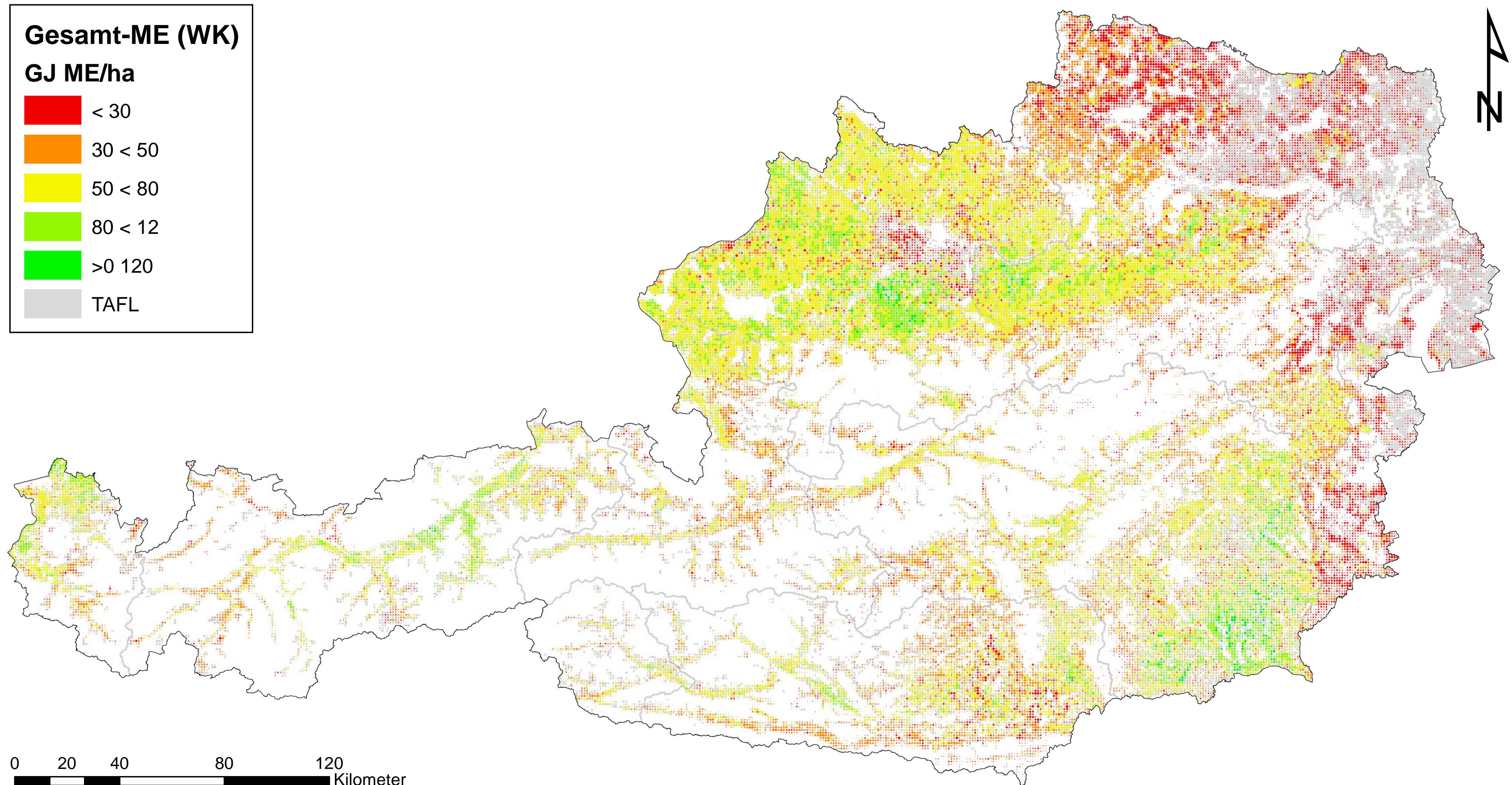


Gesamtaufnahme an umsetzbarer Energie für Wiederkäuer

Modell zur Simulation der Futterströme in der Tierhaltung



Zeitstempel: Datenbasis Frühjahrsantrag 2010, Erstellung Juli 2012

Daten: INVEKOS 2010, BMLFUW

Zellgröße: 1 km²

TAFL: Tatsächliche landwirtschaftliche Fläche

