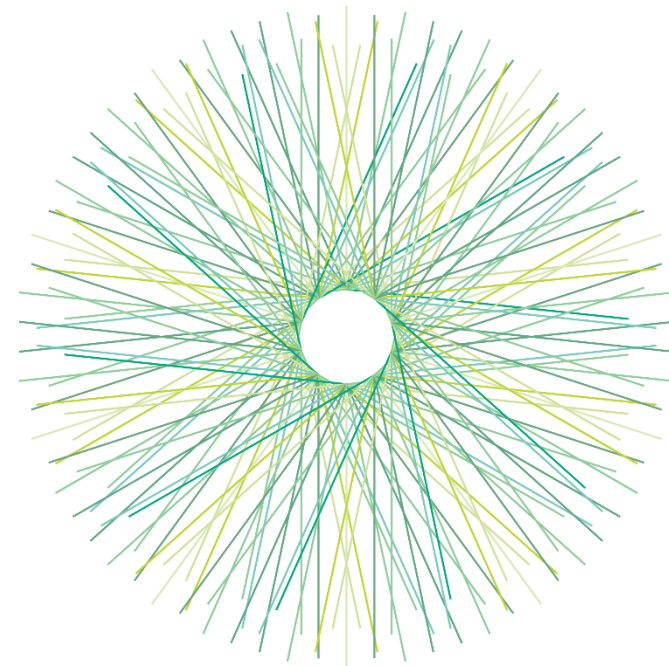


# EIP-Projekt - Bergmilchvieh Innovative Stallbaulösungen

DI Walter Breininger

DI Michaela Unterberger



eip-agri  
AGRICULTURE & INNOVATION

Mit Unterstützung von Bund und Europäischer Union

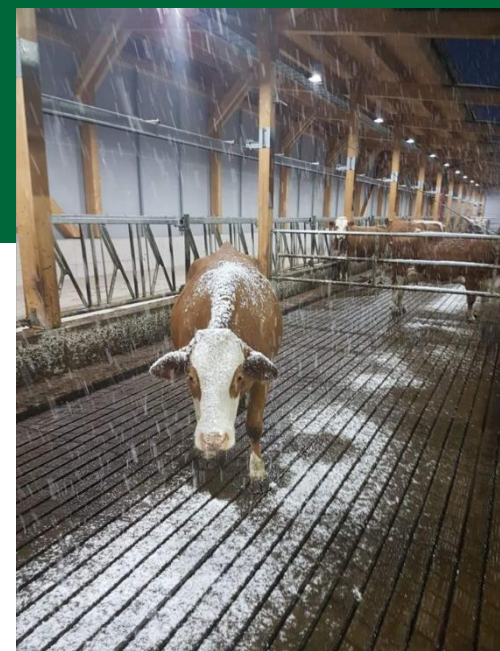
 Bundesministerium  
Landwirtschaft, Regionen  
und Tourismus



Europäischer  
Landwirtschaftsfonds für  
die Entwicklung des  
ländlichen Raums:  
Hier investiert Europa in  
die ländlichen Gebiete.



# Herausforderung Freigeländezugang - Auslauf





# Herausforderung vom Anbindestall zum Laufstall





# Bergmilchvieh - Betriebe

**Anzahl der untersuchten Betriebe** : 32 Betriebe

**Ziel:** Erreichung eines repräsentativen Querschnitts

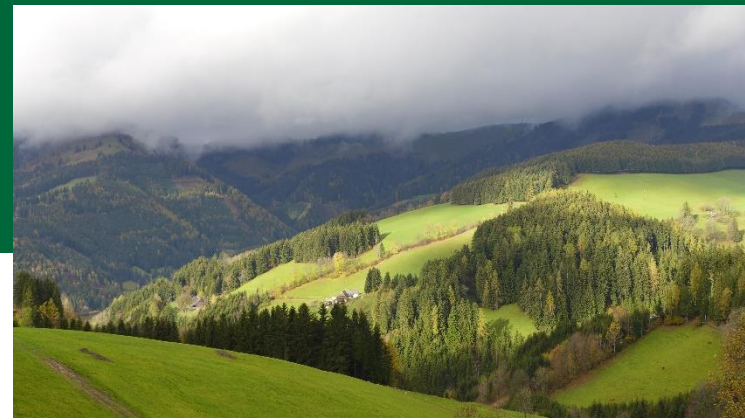
**Unterscheidung nach Bewirtschaftung:** 21 Biobetriebe und 11 konventionelle Betriebe

**Unterscheidung nach Aufstallungssysteme:** 7 Betriebe mit Anbindehaltung  
25 Betriebe mit Laufstallhaltung

**Betriebsgrößen/LN:** von 4,84 ha bis 39,05 ha

**Kuhanzahl:** von 4 Kühe (Kärnten) bis 40 Kühe (Niederösterreich)

**Veränderung der Herdengröße:** vor dem Stallbau  $\emptyset$  10 Kühe  
nach dem Stallbau  $\emptyset$  16 Kühe





# Auswertung Fragebogen

## Erwartungen an den „neuen“ Stall

### Hauptgründe für eine bauliche Investition

1. **Verbesserung der Arbeitssituation**  
(Arbeitszeit, Erleichterung, Auslauf/Weidemanagement usw.)
2. Verbesserung für die Tiere (Tierwohl, nicht mehr zeitgemäße/ gesetzeskonforme Aufstallungsart, überalterte Stalleinrichtung)
3. Weiterführung des Betriebes

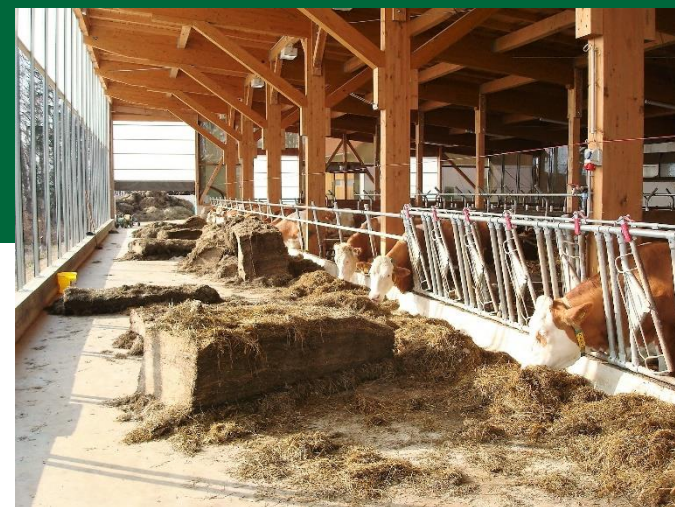
### Interessante Nebenaspekte

geringer Einfluss auf Investitionsentscheidung von außen (Molkerei, Handel oder Konsument)

Stallbau wichtig um im Haupterwerb bleiben zu können

aber auch um Betrieb im Nebenerwerb weiterführen zu können

**Ausschlaggebender Missstand: **Arbeitsüberlastung!****



# Auswertung Fragebogen Planungsphase

Durchschnittlicher Planungszeitraum: 1,5 Jahre

## Info-Beschaffung und Planung

1. **Betriebsbesichtigungen, Exkursionen!**
2. Bauberatung der LK, Arbeitskreise
3. Firmen, Planungsbüros usw.

## Interessante Nebenaspekte

große Übereinstimmung bei der Planung zwischen „Alt und Jung“

Alternativen zur Milchviehhaltung weniger interessant

sehr oft mehrere Varianten überlegt

fast immer mit einer Baukostenschätzungen unterlegt (Förderansuchen)



**Ausschlaggebend für Entscheidung: Baukosten!**



# Auswertung Fragebogen Bauphase

## Bauphase

Durchschnittlicher Bauzeitraum: 9 Monate

## Bauabwicklung

1. **Eigenleistung entscheidend in der Bauphase**
2. kaum Ausschreibungen bei größeren Gewerken vorhanden (Baumeister, Zimmerer)
3. aber Angebote in den Bereichen Güllelagerung, Stalleinrichtung und Melktechnik

## Interessante Nebenaspekte

Handwerker geben gute Tipps und Verbesserungsvorschläge

kaum größere Abweichungen von der Planung

keine begleitende Kostenübersicht

**Bauliche Herausforderung: größere Abbrucharbeiten** (Außenwände, Böden, Decken)



# Auswertung Fragebogen

## Erfahrung mit dem „neuen“ Stall

### Umstellungsphase

Durchschnittlicher Gewöhnungszeitraum: 3-4 Wochen

### Veränderungen und Neuerungen

1. Erwartungen wurden voll und ganz erfüllt
2. Arbeitseinteilung und Arbeitsorganisation neu abstimmen
3. bisher unbekannte Herausforderungen: Herdenmanagement, Tierbeobachtung, Klauenprobleme!

### Ratschläge und Tipps an Berufskollegen/innen:

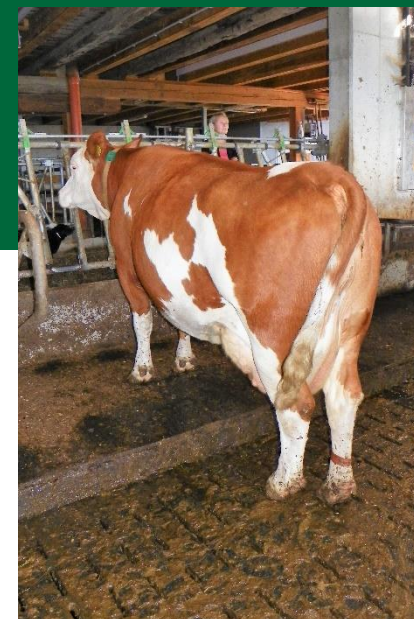
**noch mehr Betriebe besichtigen !**

sich ausreichend Zeit für die Planung nehmen

eigene Ressourcen nutzen (Holz, Fertigkeiten, Netzwerke)

Baumaßnahmen sollen immer betriebsspezifische und individuelle Resultate sein

daher Betriebsziele genau definieren





# Auswertung Fragebogen Freiflächen

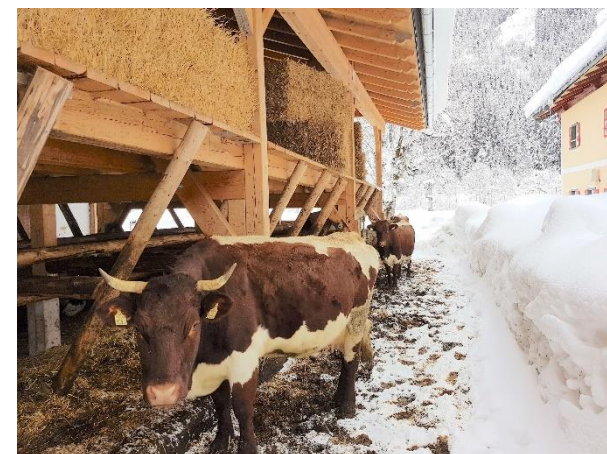
## Freiflächen und Ausläufe

**27 Betriebe** überwiegend mit befestigtem Auslauf ausgestattet  
und fast immer mit Weide gekoppelt

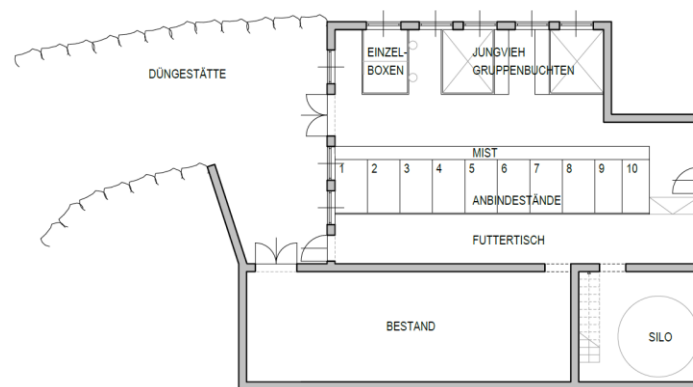
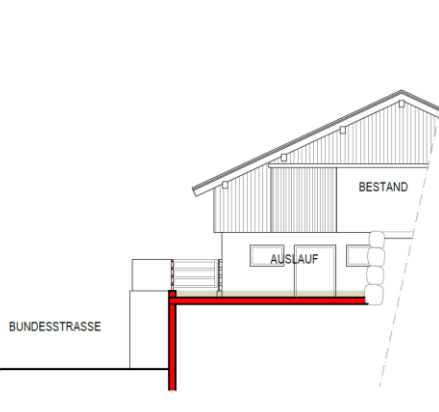
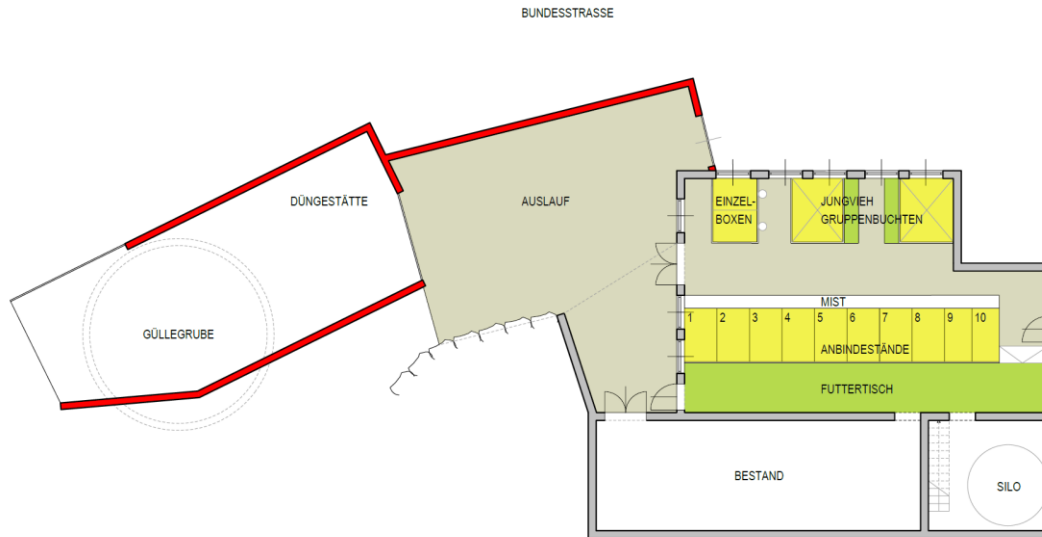
**davon 8 Betriebe** mit integriertem Auslauf  
(Bestandteil des Stalles)

**nur 5 Betriebe** ohne Auslauf  
Gründe dafür: auf Laufstall umgestellt!  
sehr beengte Dorflage  
Weidegang vorhanden

**Auslaufgrößen:** **Ø 9 m<sup>2</sup>/Kuh**  
von 2 m<sup>2</sup> bis 30 m<sup>2</sup>/Kuh



# Betrieb 1 Tirol



## Betriebsspiegel

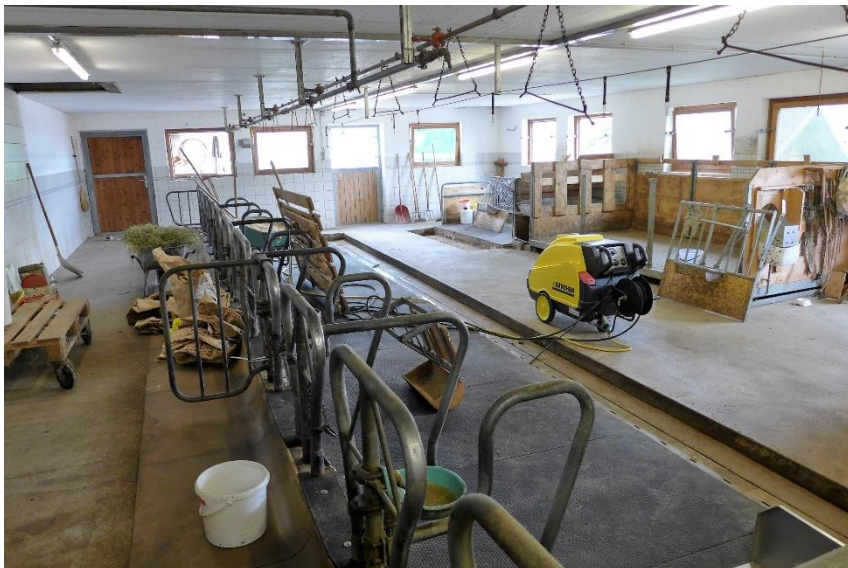
Bewirtschaftung / Erwerb	konventionell	Nebenwerb
Seehöhe / Erschwernispunkte	1 000 m	311 EP
Lage	Region Hall-Wattens, steiler & beengte Hofstelle	
Flächen / davon Wald	12 ha	6 ha
Baumaßnahme	möblierter Auslaufbereich (geplant 2021)	
Kuhbestand vor Baumaßnahme	10	
Kuhbestand nach Baumaßnahme	10	
Auslauf	möblierter Außenbereich (in Bau)	



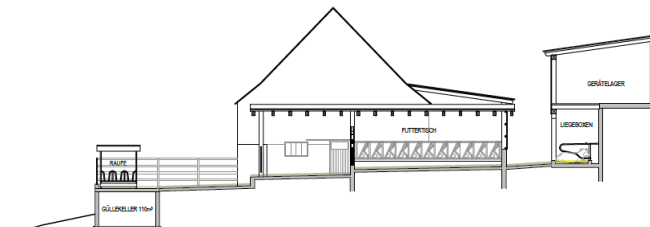
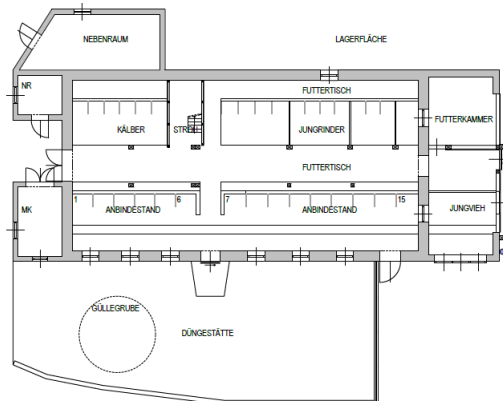


# Betrieb 1

## Ein erster Schritt zum „möblierten“ Auslauf



# Betrieb 2 Steiermark



## Betriebsspiegel

Bewirtschaftung / Erwerb	konventionell	Haupterwerb
Seehöhe / Erschwernispunkte	1 062 m	141 EP
Lage	mittel steile Hofstelle	
Flächen / davon Wald	44 ha	20 ha
Baumaßnahme	Um- und Zubau auf Liegeboxenlaufstall	
Kuhbestand vor Baumaßnahme	13	
Kuhbestand nach Baumaßnahme	13	
Auslauf	unbefestigter Auslauf	





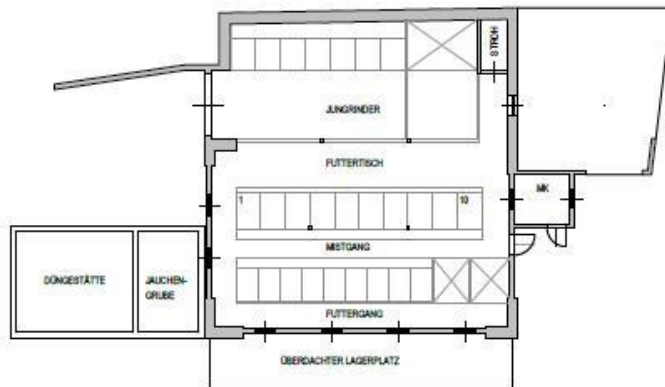
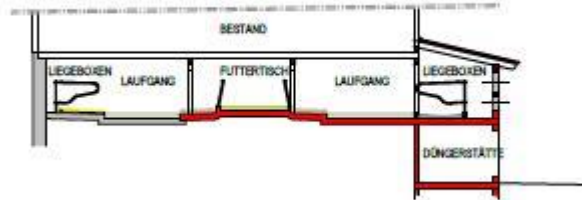
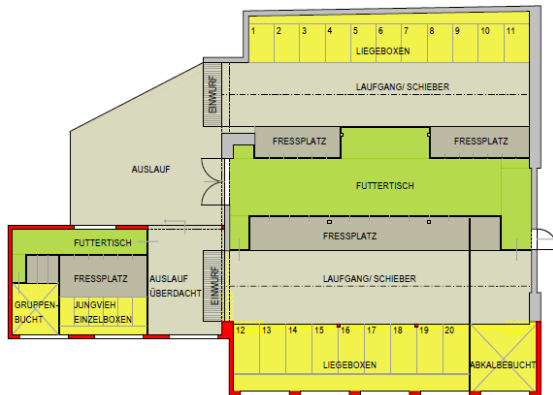
# Betrieb 2

## Schritt für Schritt zum „Auslaufstall“





# Betrieb 3 Tirol



## Betriebsspiegel

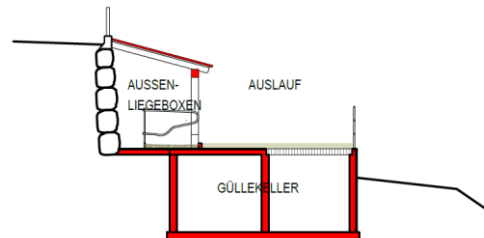
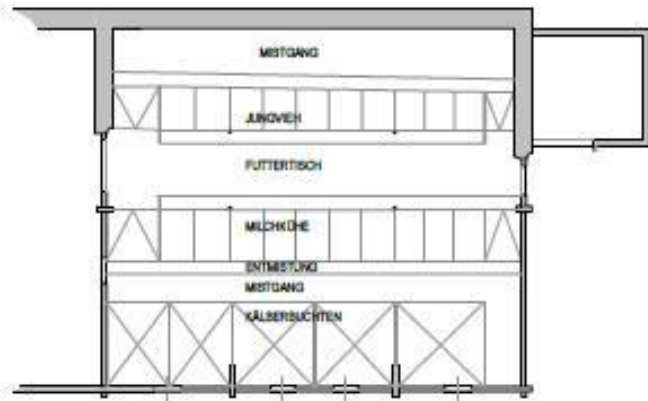
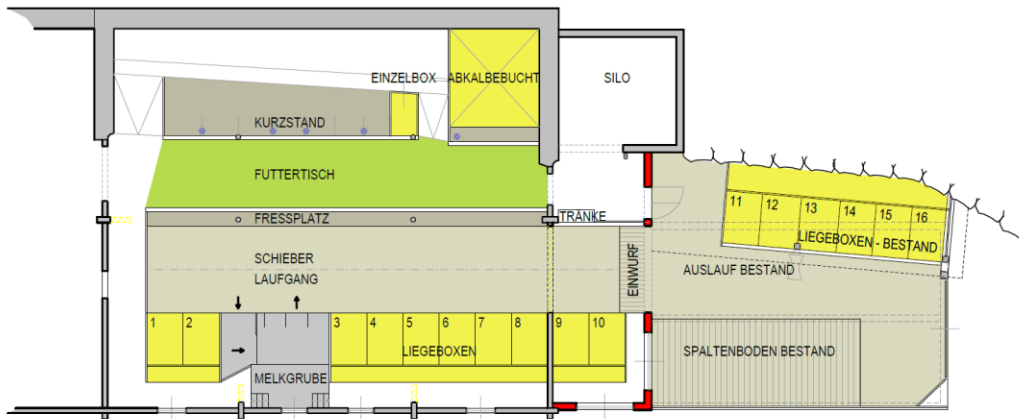
Bewirtschaftung / Erwerb	konventionell	Nebenerwerb
Seehöhe / Erschwernispunkte	1 049 m	248 EP
Lage	steile Hofstelle	
Flächen / davon Wald	35 ha	10 ha
Baumaßnahme	Um- und Zubau Liegeboxenlaufstall	
Kuhbestand vor Baumaßnahme		
Kuhbestand nach Baumaßnahme	20	
Auslauf	befestigter Auslauf	



# Betrieb 3 Prazision in beengter Hoflage



# Betrieb 4 Kärnten



## Betriebsspiegel

Bewirtschaftung / Erwerb	biologisch	Haupterwerb
Seehöhe / Erschwernispunkte	1 550 m	411 EP
Lage	Nationalpark Hohe Tauern, sehr steile Hofstelle	
Flächen / davon Wald	41 ha	31 ha
Baumaßnahme	Um- und Zubau Liegboxenlaufstall (2019)	
Kuhbestand vor Baumaßnahme	9	
Kuhbestand nach Baumaßnahme	9	
Auslauf	befestigt mit Außenliegboxen	



Luftbild

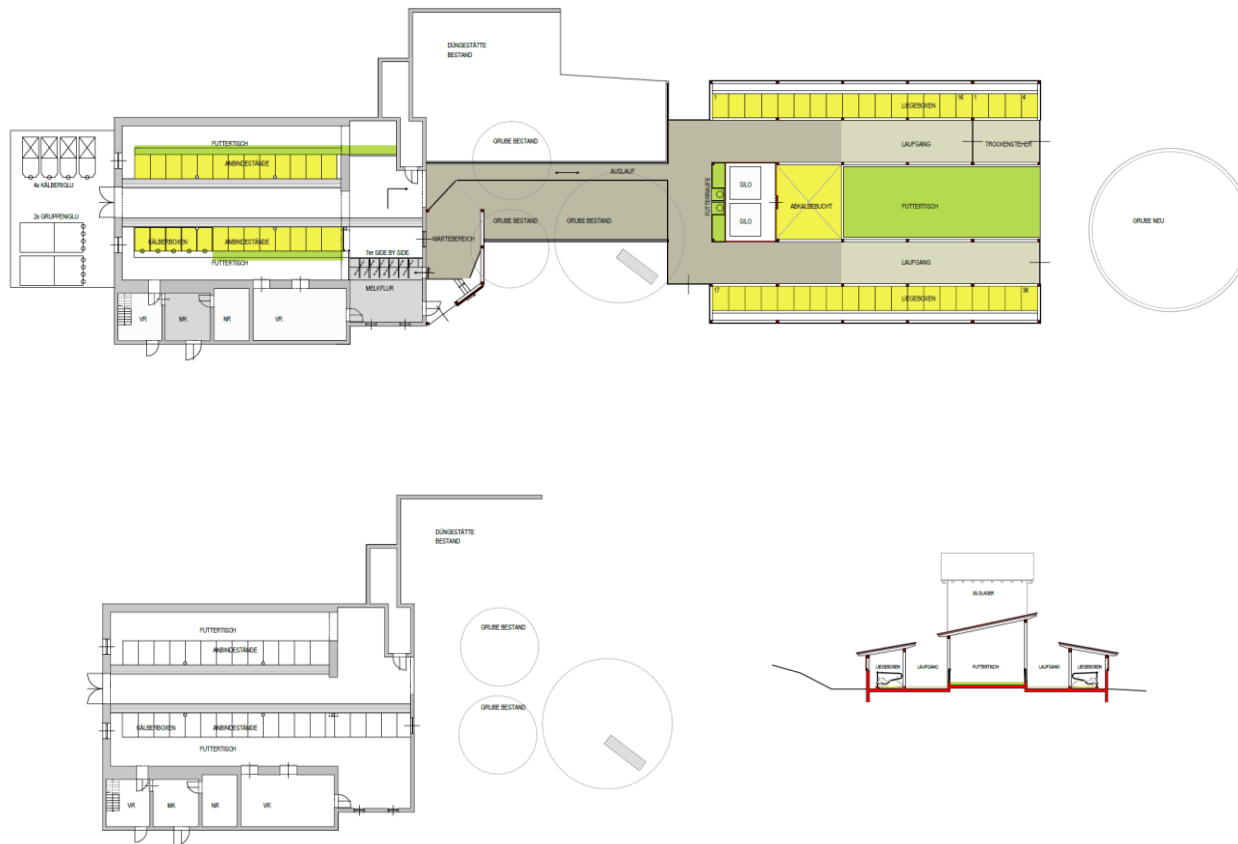


# Betrieb 4

## Laufstall mit spezieller Melkstandanordnung



# Betrieb 5 Niederösterreich



Betriebsspiegel		
Bewirtschaftung / Erwerb	konventionell	Haupterwerb
Seehöhe / Erschwernispunkte	830 m	186 EP
Lage	mittel steile Hofstelle	
Flächen / davon Wald	79 ha	40 ha
Baumaßnahme	Stallneubau für Liegeboxenlaufstall (2011)	
Kuhbestand vor Baumaßnahme	17	
Kuhbestand nach Baumaßnahme	40	
Auslauf	in den Stall integrierter Auslaufbereich	





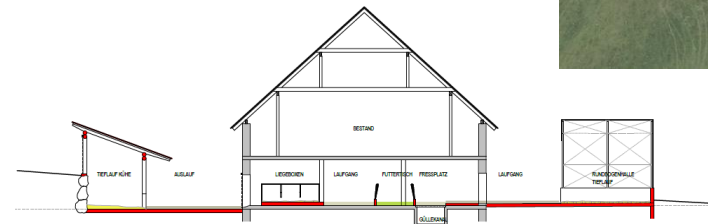
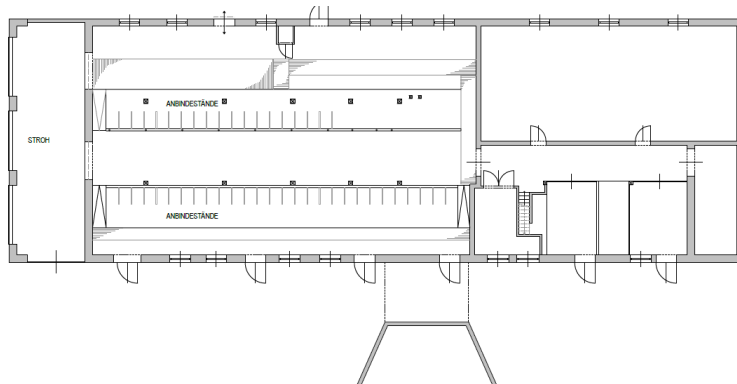
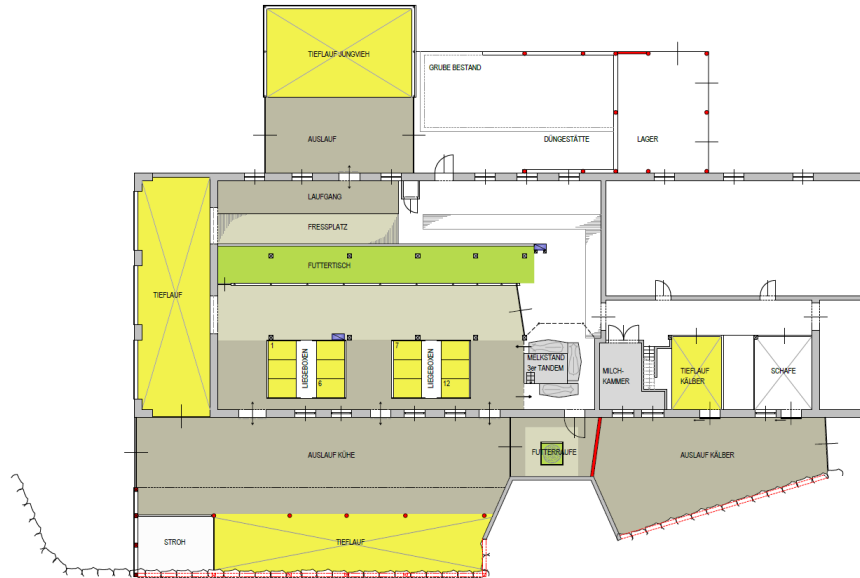
# Betrieb 5

## Freifläche zwischen Alt und Neu





# Betrieb 6 Salzburg



Betriebsspiegel		
Bewirtschaftung / Erwerb	biologisch	Haupterwerb
Seehöhe / Erschwernispunkte	1 100 m	88 EP
Lage	mittel steile Hofstelle	
Flächen / davon Wald	160 ha	90 ha
Baumaßnahme	Umbau zu Liegeboxenstall und Zubau Tieflaufstall (2016-2019)	
Kuhbestand vor Baumaßnahme	17	
Kuhbestand nach Baumaßnahme	17	
Auslauf	Befestigter Auslauf	



# Betrieb 6

## Viel Sehenswertes in einem Stall





# Betrieb 7 Steiermark



Betriebsspiegel		
Bewirtschaftung / Erwerb	konventionell	Haupterwerb
Seehöhe / Erschwernispunkte	1.062 m	141 EP
Lage	mittel steile Hofstelle	
Flächen / davon Wald	44 ha	20 ha
Baumaßnahme	Um- und Zubau Liegeboxenlaufstall	
Kuhbestand vor Baumaßnahme	13	
Kuhbestand nach Baumaßnahme	13	
Auslauf	möblierter Auslauf	





# Betrieb 7

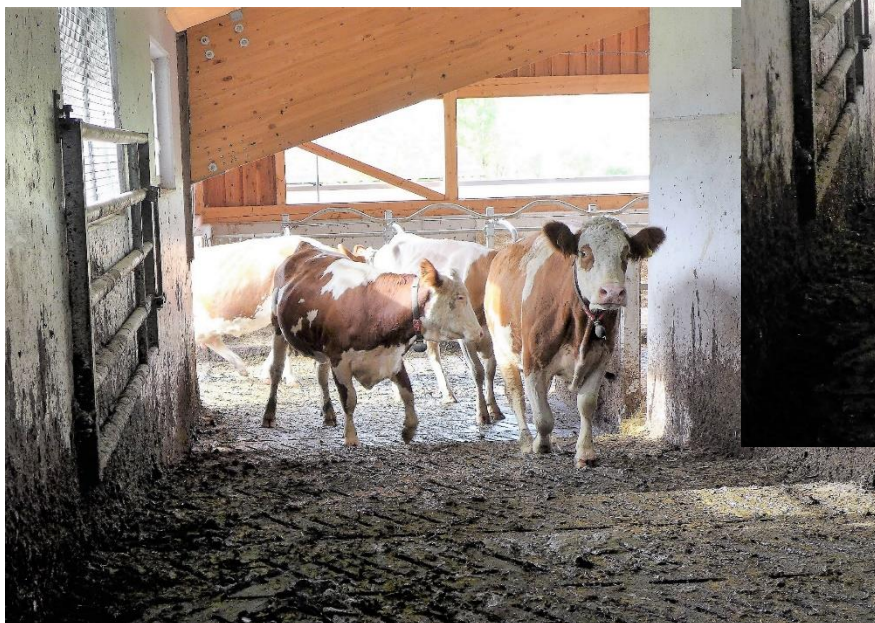
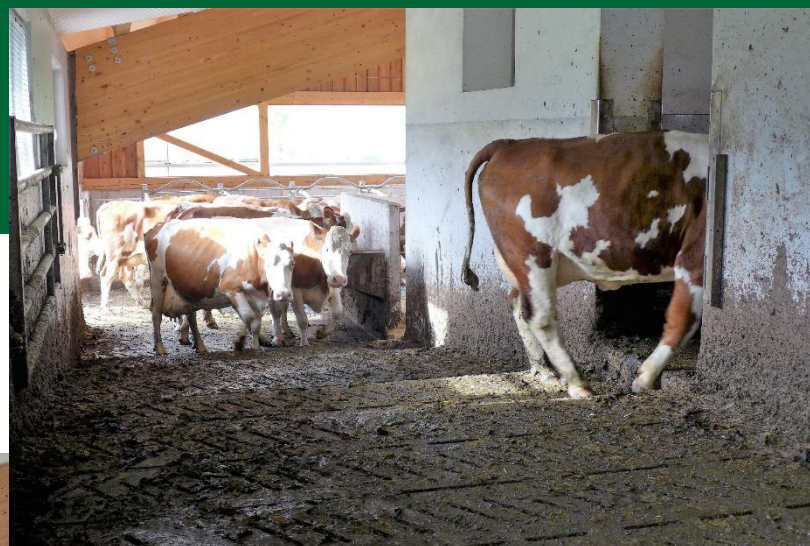
## Günstiger Neubau für Jungrinder macht Platz frei





# Details

## Stufen und Rampen



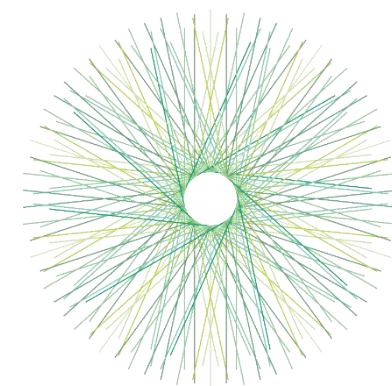


# Details

## Holz als Baustoff







eip-agri  
AGRICULTURE & INNOVATION

Mit Unterstützung von Bund und Europäischer Union

 Bundesministerium  
Landwirtschaft, Regionen  
und Tourismus

  
**LE 14-20**  
Entwicklung für den Ländlichen Raum

Europäischer  
Landwirtschaftsfonds für  
die Entwicklung des  
ländlichen Raums:  
Hier investiert Europa in  
die ländlichen Gebiete.







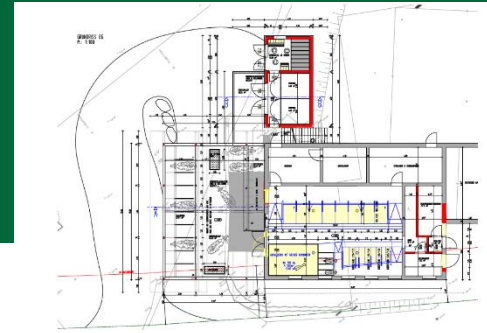
# Plandarstellung und Fragebogen

↳ ev. soziale WIRTSCHAFTS INVESTITION  
DENK BILD

72 Welchen Rat kann man Berufskollegen, die vor so einer  
Investition stehen, geben?

Bitte geben Sie Ihre Antwort hier ein:

STRÜCK BEZICHTIGEN



## Was wurde erhoben?

### Bereich Plandarstellung

Inhalt: Grundrisse, Schnitte und Lagepläne von Beständen sowie von durchgeführten oder geplanten Baumaßnahmen

### Bereich Fragebogen (insgesamt 72 Fragestellungen zum Bereich Stallbau)

Inhalte: Betriebsspiegel

Beschreibung des ursprünglichen bzw. jetzigen Zustandes im Stall

Fragen zu Motivation und Erwartungen an den „neuen“ Stall

Fragen zur Wissensbeschaffung und Planungsphase

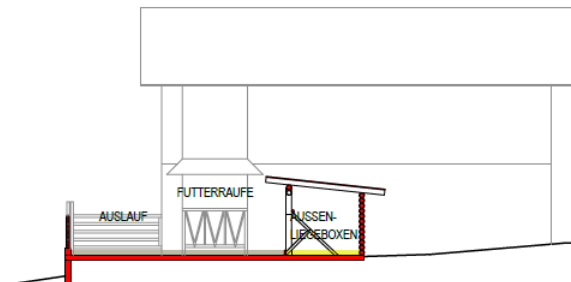
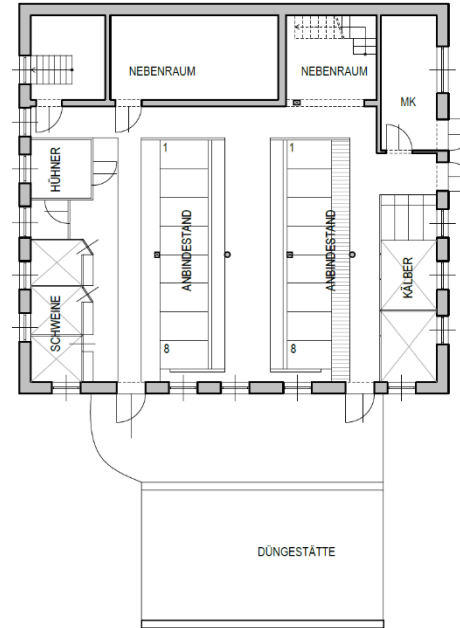
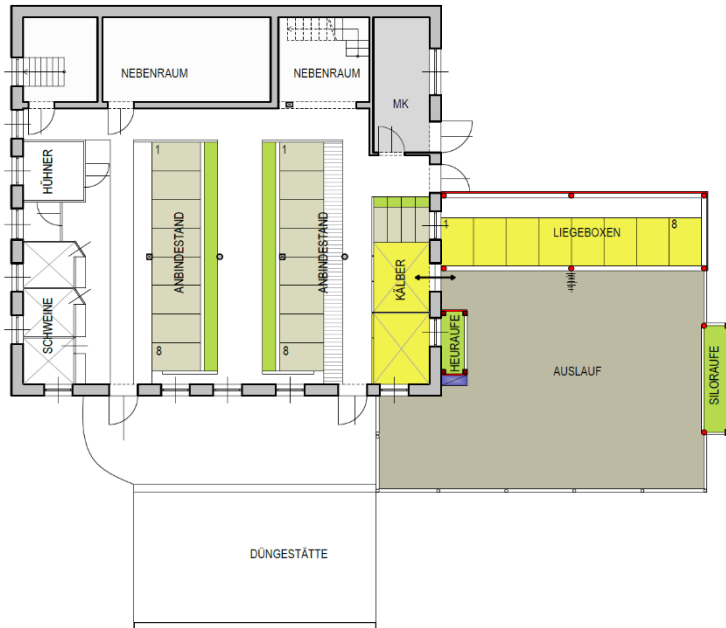
Fragen zur Bauvorbereitung und Bauphase

Fragen zur Inbetriebnahme und Veränderungen durch die Baumaßnahmen

Tipps und Ratschläge an BerufskollegenInnen



# Betrieb 3 Salzburg



## Betriebsspiegel

Bewirtschaftung / Erwerb	biologisch	Nebenwerb
Seehöhe / Erschwernispunkte	1 130 m	181 EP
Lage	Region Mittersill, mittel steile Hofstelle	
Flächen / davon Wald	41 ha	17 ha
Baumaßnahme	möblierter Auslauf mit Außenliegeboxen (1999)	
Kuhbestand vor Baumaßnahme	8 Kühe	
Kuhbestand nach Baumaßnahme	8 Kühe	
Auslauf	befestigter, möblierter Auslauf	



# Betrieb 3

## Einfache Baulösung mit geringen Kuhplatzkosten

