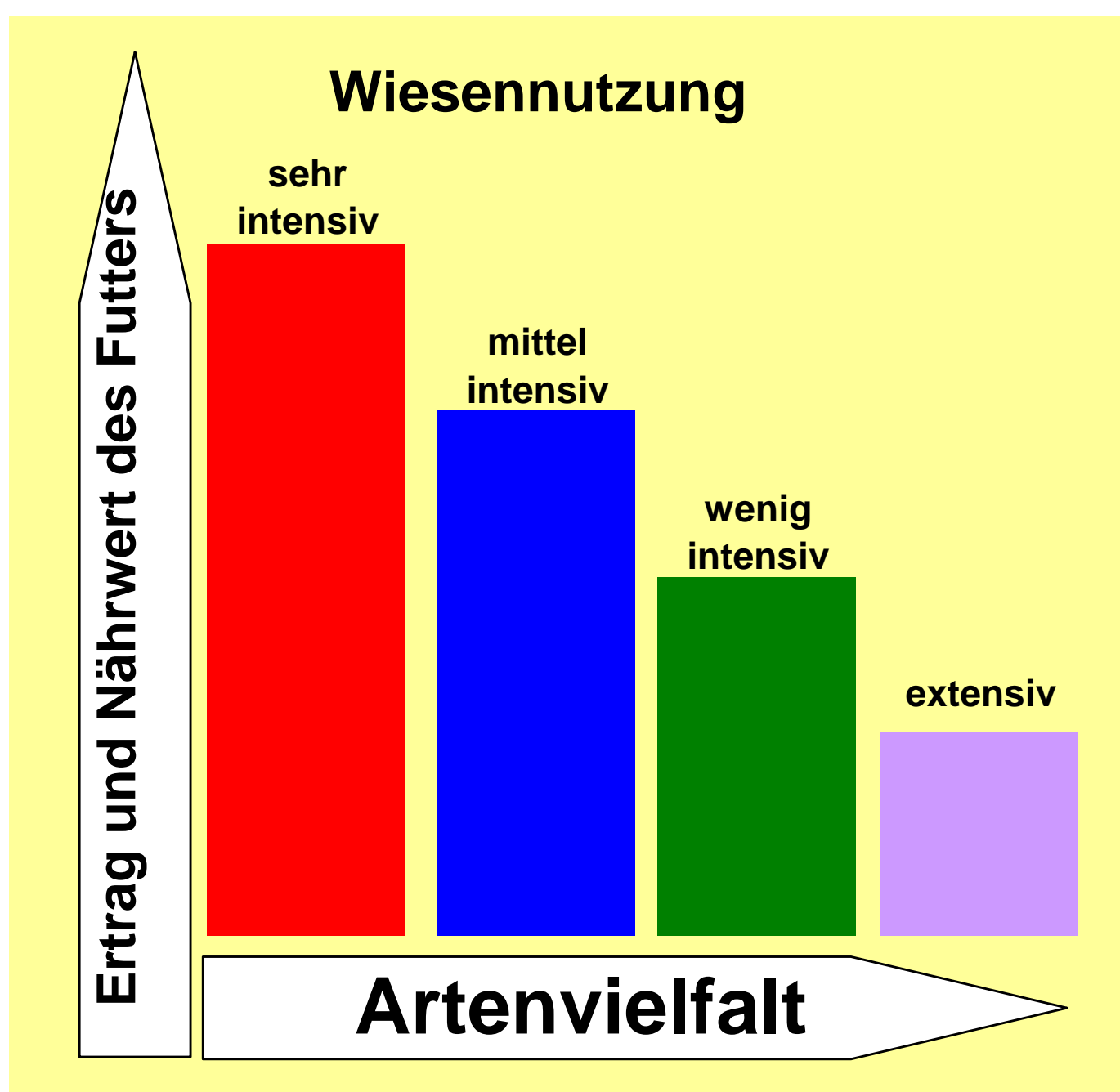
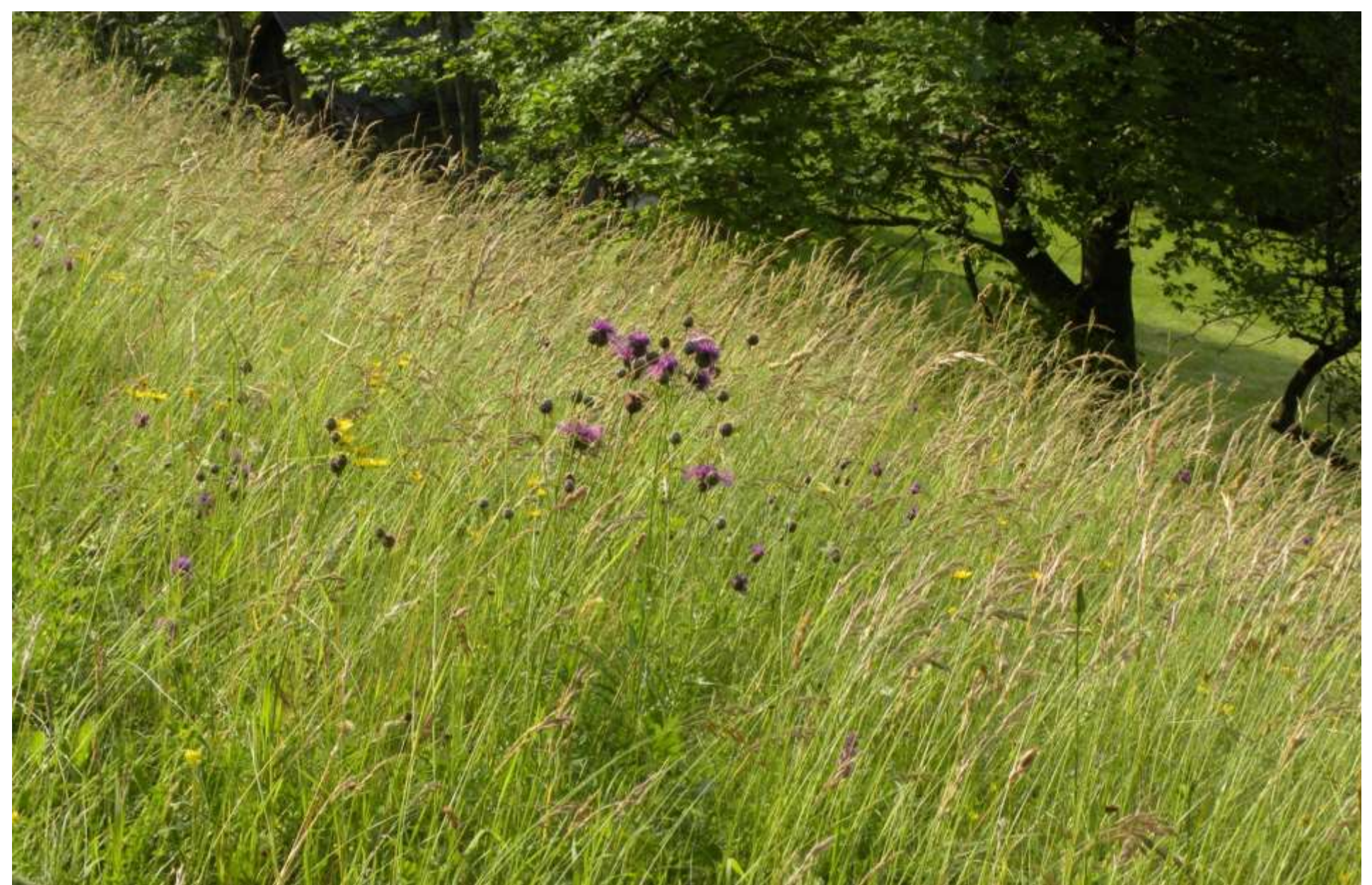


Abgestufte Wiesennutzung

Walter Starz
Bio-Institut, LFZ Raumberg-Gumpenstein

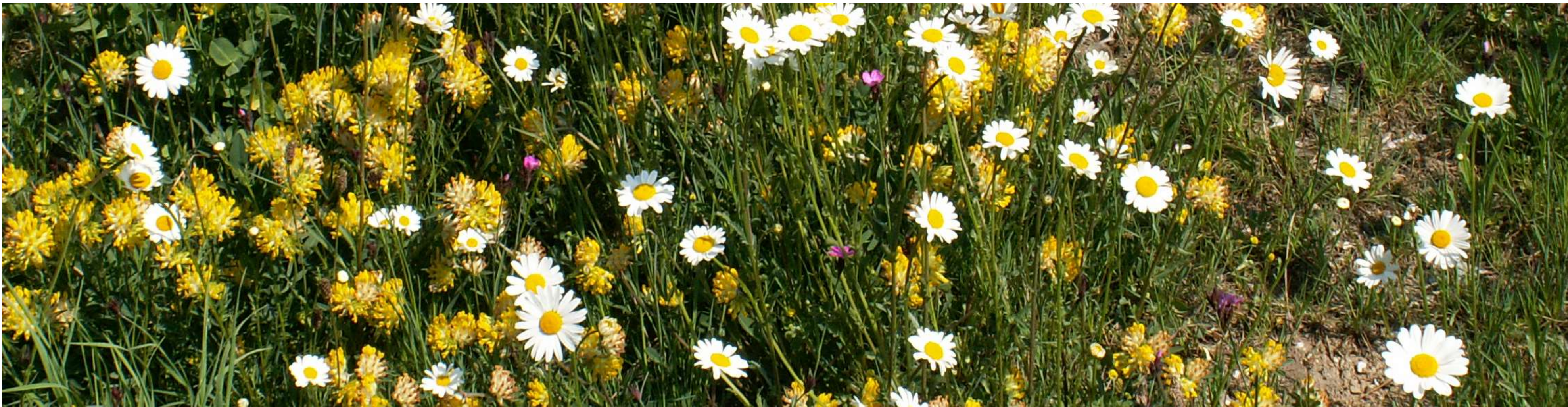


- differenzierte Bewirtschaftungsintensität
- Anpassung der Bewirtschaftung an den natürlichen Standort
- Bereitstellung unterschiedlicher Grundfutterqualitäten
- Grünlandbetrieb fördert Artenvielfalt – Grundsatz von Bio



Düngerplanung

Walter Starz
Bio-Institut, LFZ Raumberg-Gumpenstein



Stück	Kategorie	System	m³ in 6 M.	N kg/Tier	m³/J	kg N/J
30	Milchkühe	Gülle	11,8	71,3	708	2139
7	Kälber bis 1/2 J	Tiefstall	1,7	9,5	24	67
8	Jungvieh 1/2-1J	Tiefstall	3,9	25,8	62	206
6	Jungvieh 1-2 J	Tiefstall	6,2	34,1	74	205
5	Kalbinnen	Tiefstall	8,2	44,1	82	221
					Summe Gülle	708
					Summe Mist	243
					Summe Gülle	1070
					Summe Mist	349
Halbe Menge abzüglich Weide Gülle 1:1 mit Wasser verdünnt						



25 ha GL	Nutzung	Gülle in m³				Gülle/Mist in m³	Gülle		Mist	
		Frühling	1. Schnitt	2. Schnitt	3. Schnitt		N kg gesamt	N/ha	N kg gesamt	N/ha
9	Dauerweiden	15					204	23	0	0
7	4-Schnitt	15	15	15	15	10	740	106	0	0
5	3-Schnitt		10	10		15	151	30	216	43
4	2-Schnitt					10	0	0	115	29

Bodenwasserhaushalt

Walter Starz
Bio-Institut, LFZ Raumberg-Gumpenstein



trocken - halbtrocken



frisch



feucht - wechselfeucht



nass

