

Rolle der Forstwirtschaft im Wildtiermanagement

04. März 2024 | Jägertagung | Stürmer Martin

➤ **Komplexes**

keine einfache Erklärungen

➤ **Ausführungen**

ohne Bezug Besitzstand

➤ **Rot- Rehwild**

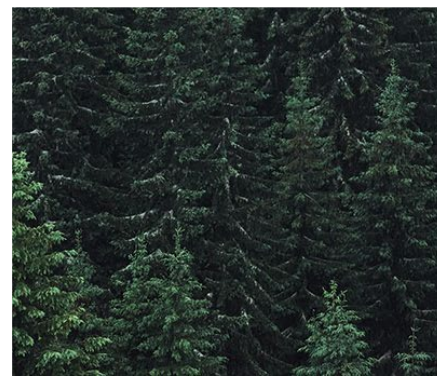
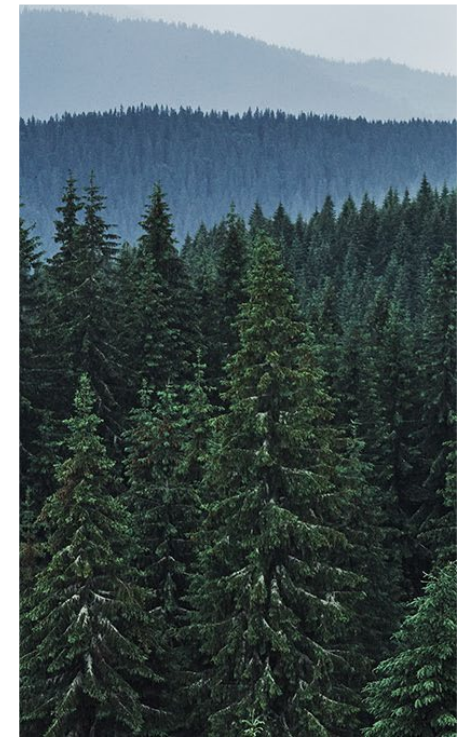
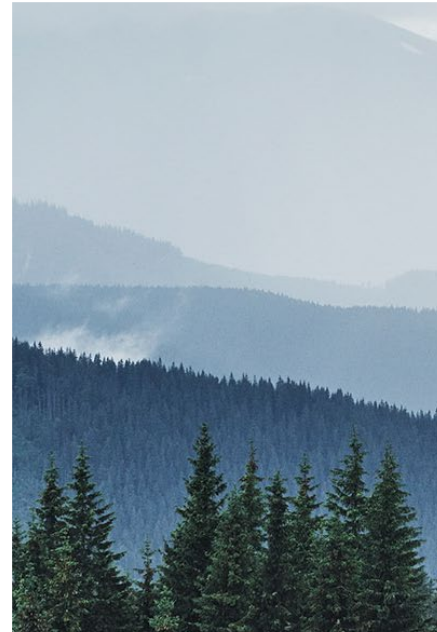
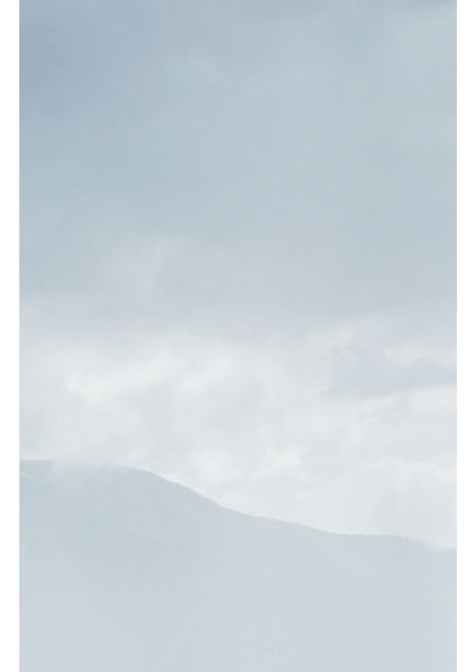
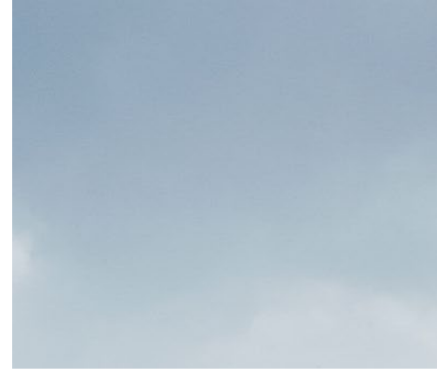
Wildtiere profitieren

I. Kommunikation

II. Waldbau als Lebensraumgestalter

III. Bejagungsmöglichkeiten

IV. Lenkung/Raumplanung





RWS

*Reden **wir** Sachlich*



- **offene und ehrliche Kommunikation**
- **fundiertes Wissen – Zusammenhänge erkennen – gegenseitiges Verständnis**
- **klare Ziele:**

Naturverjüngung – wenig Schäden

gesunde, gut strukturierte Wildbestände

Anerkennung Gesellschaft

„Verbindendes vor Trennendem“

Waldbau als Lebensraumgestalter

Verjüngungsverfahren, Dickungspflege, Durchforstung

- Habitatqualität
- Tragfähigkeit
- Wildschadensanfälligkeit
- Bejagbarkeit

















Faktor Licht



Bejagbarkeit





Schaffung Bejagungsmöglichkeiten

Bejagbarkeit, Bejagungsaufwand

- naturnahe, strukturierte Waldbestände
- Äsungsqualität
- Freizeitdruck
- Sicherheit

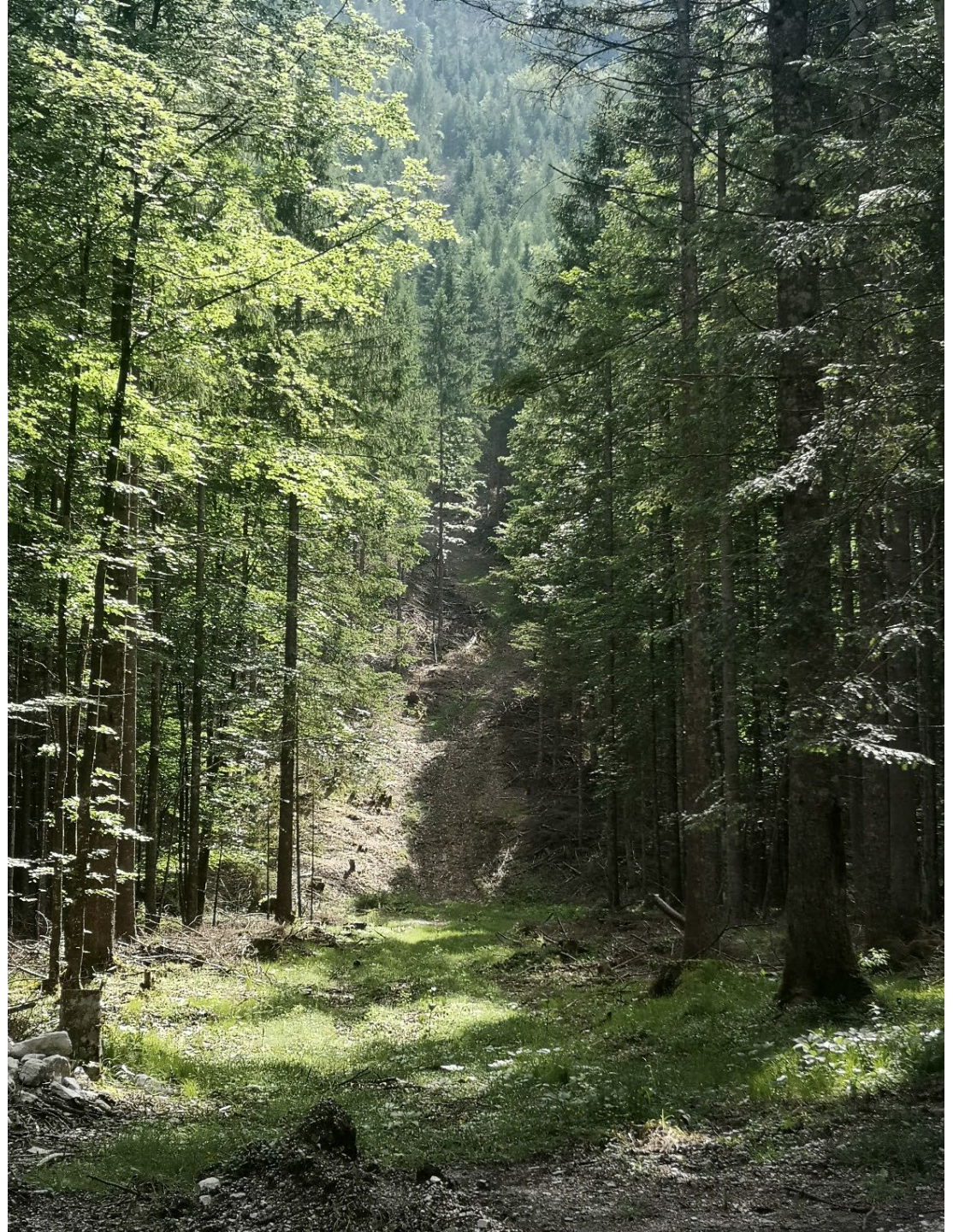








So
oder
So !?













GEE

*Gemeinsam **E**rfolge **e**rrreichen*



- **naturnah bewirtschaftete Wälder**



- **besserer Lebensraum für Wildtiere**



- **puffern Auswirkungen Klimawandel**



- **Gesellschaftliche Akzeptanz**







Handwerkszeug zukünftiger Jäger

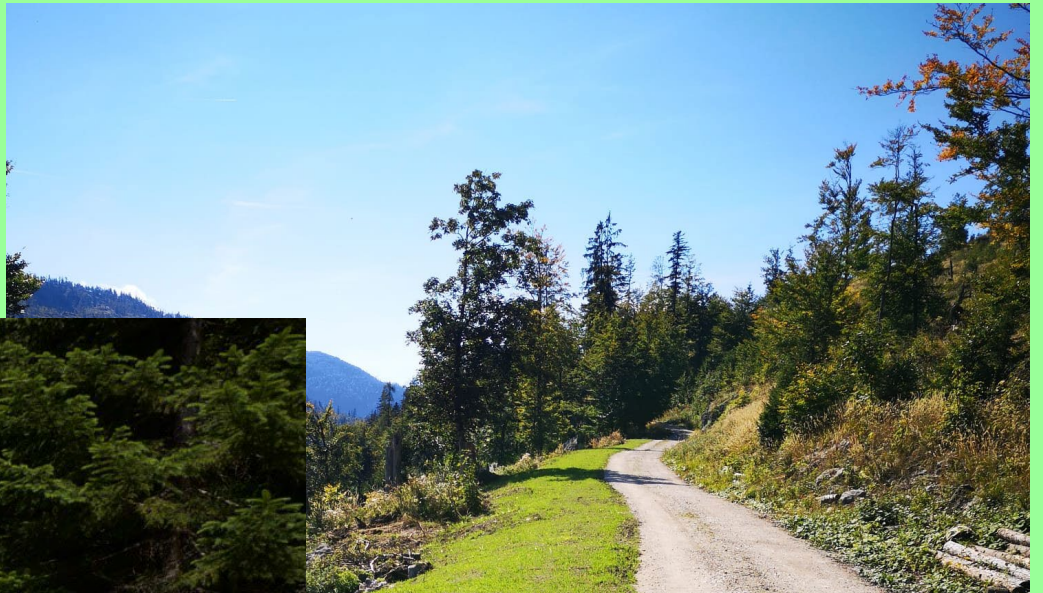






Vielfältige Möglichkeiten







Raumplanung und Lenkung

- verständliche und nachvollziehbare Öffentlichkeitsarbeit
- Raumplanungskonzepte
- selbstauferlegte Rahmenbedingungen
- Kompetenzführerschaft





engerstem
o die
fütten
ohne
unkt en.
z
4 km

Beschilderung



Für deine Sicherheit

Notfallausrüstung



Aktuelle
Lawenininfos

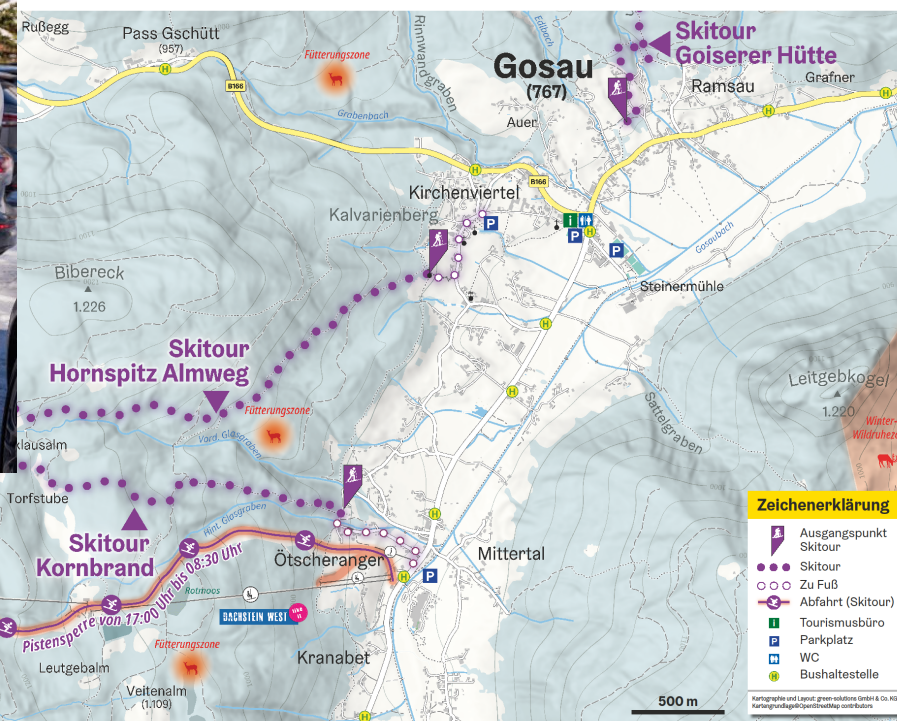


NOTRUF

140 Alpine Notfälle österreichweit - Bergrettung

112 Euro-Notruf

(aus allen Netzen: Handy ausschalten, nach Einschalten statt PIN »112«)

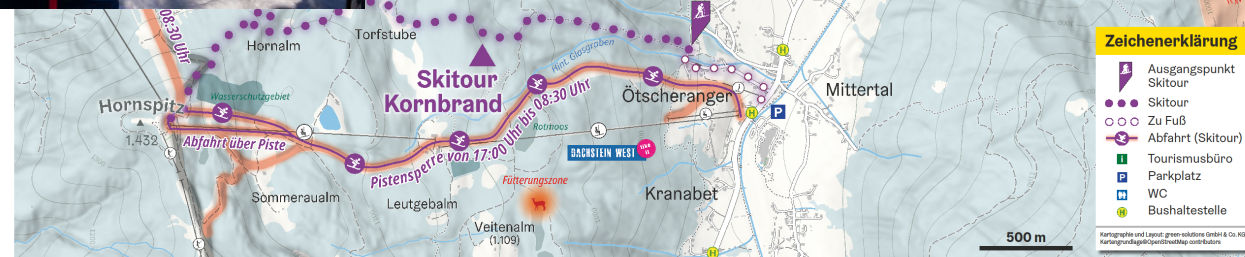


- Ruhephasen.
• Wir beachten die Pistensperre von 17:00 Uhr bis 08:30 Uhr.

**Respektiere
deine Grenzen**

Kontakt und Service vor Ort

Gosauseestraße 5
4824 Gosau
Telefon: +43 5 95095 20
E-Mail: gosau@dachstein-salzkammergut.at



- Zeichenerklärung**
- Ausgangspunkt Skitour
 - Skitour
 - Zu Fuß
 - Abfahrt (Skitour)
 - Tourismusbüro
 - Parkplatz
 - WC
 - Bushaltestelle

Sperre Hohe Steinbachstraße

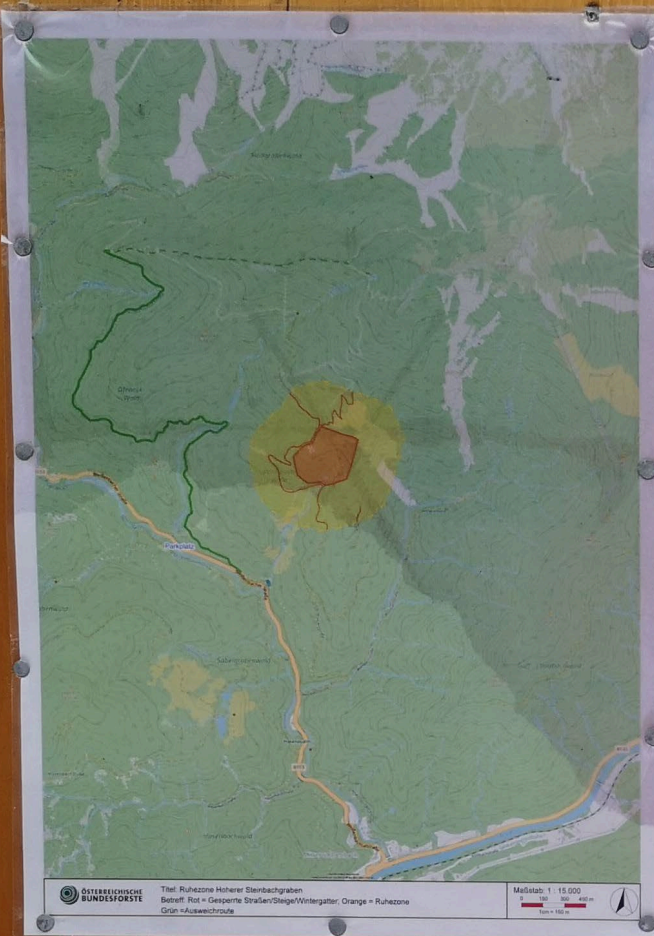
Liebe Waldbesucherin, Lieber Waldbesucher,

die Hohe Steinbachstraße ist von **15.11.2023** bis **15.04.2024** auf Grund der Ruhezone für das Wintergatter laut Bescheid BHGMJagd-2022-155483/14-Sam um das Wintergatter gesperrt.

Wanderungen, Ski-Touren und ähnliche zum Brunnkogel und Hintere Spitzalm bitte über die Niedere Steinbachstraße und den Buttergupf, blau markierte Route auf der Karte, machen.

Durch das Respektieren der Ruhezone ermöglichen Sie es, dass das Wild den Winter in Ruhe und ohne unnötigen Stress bewältigen kann.

Vielen Dank für Ihr Verständnis.





WMH

Waidwerk mit Herz und Hirn