



# Schutzwaldstrategie und Jagd

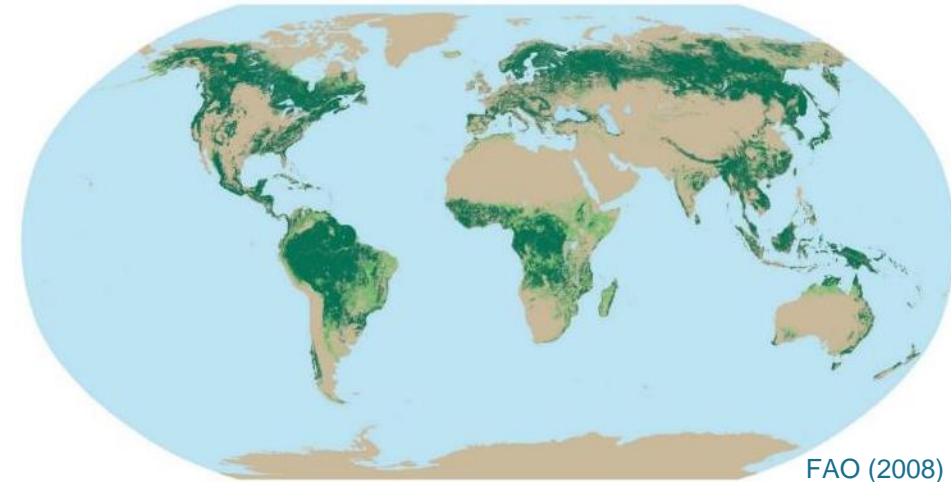
Michael Maroschek

Nationalpark Berchtesgaden | Technische Universität München

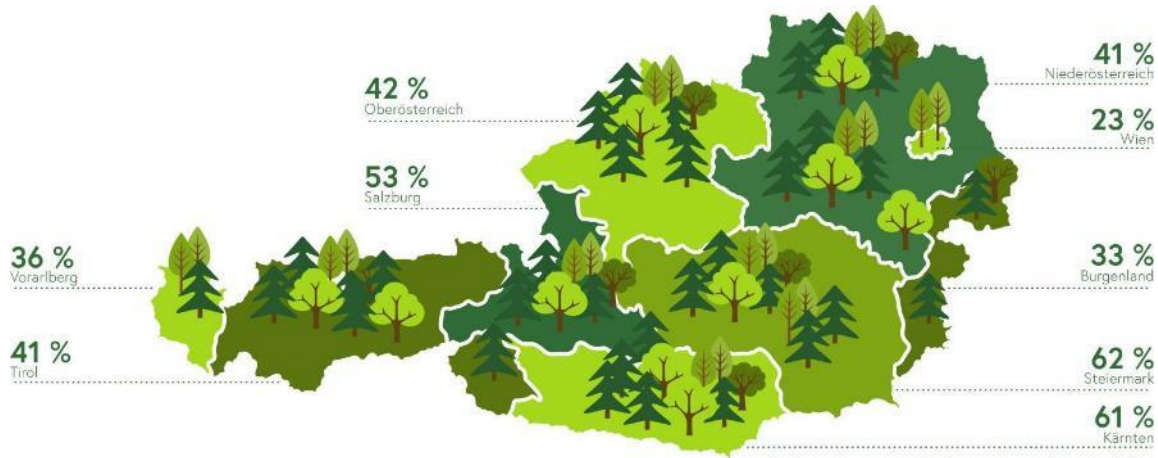
**27. Österreichische Jägertagung | Aigen im Ennstal | 30.-31.5.2022**

# Wald

- Global eine der relevantesten Landbedeckungsformen ~1/3 der Landmassen
- Alpenweit ~40%
- Österreich 47,6%

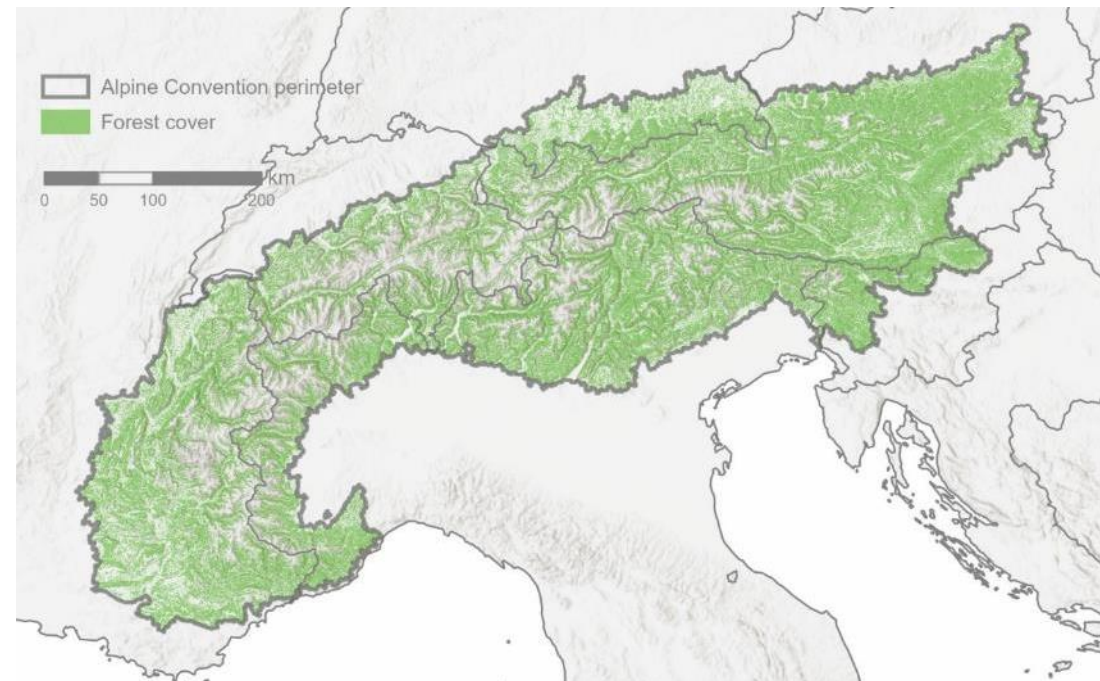


FAO (2008)



Waldfläche pro Bundesland

BFW/ BMLRT (2022)



# Waldfunktionen

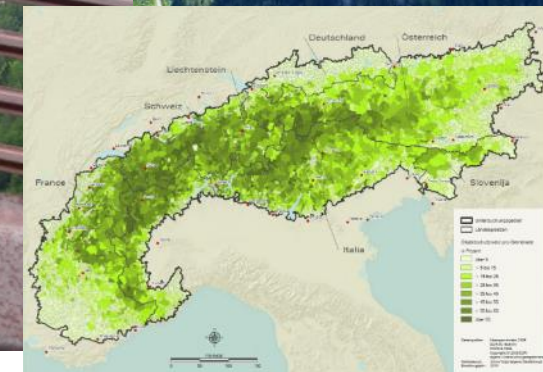
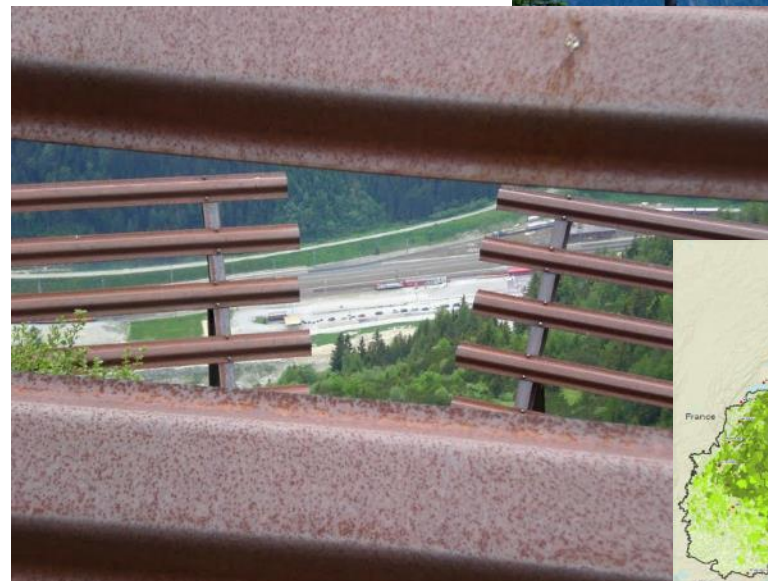
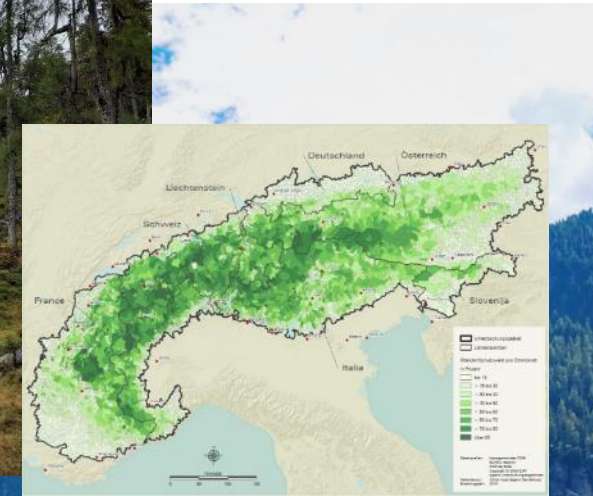
- Forstgesetz
  - Nutzfunktion
  - Schutzfunktion
  - Wohlfahrtsfunktion
  - Erholungsfunktion
- Vielfalt an Funktionen
  - Lebensraumfunktion
  - Kohlenstoffspeicherung
  - Luftreinhaltung
  - ...
- Vielfalt an Stakeholdern



# Schutzwald

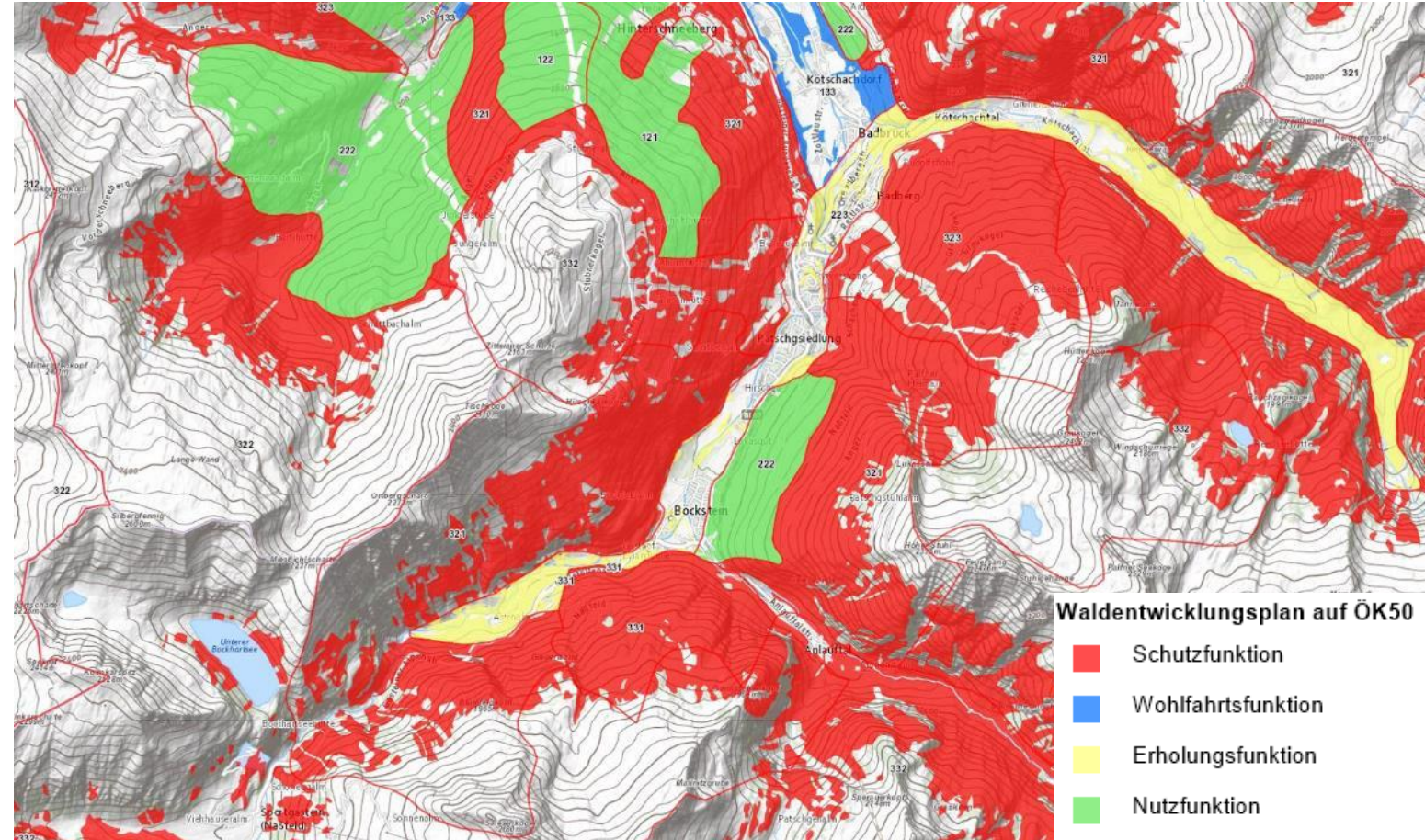
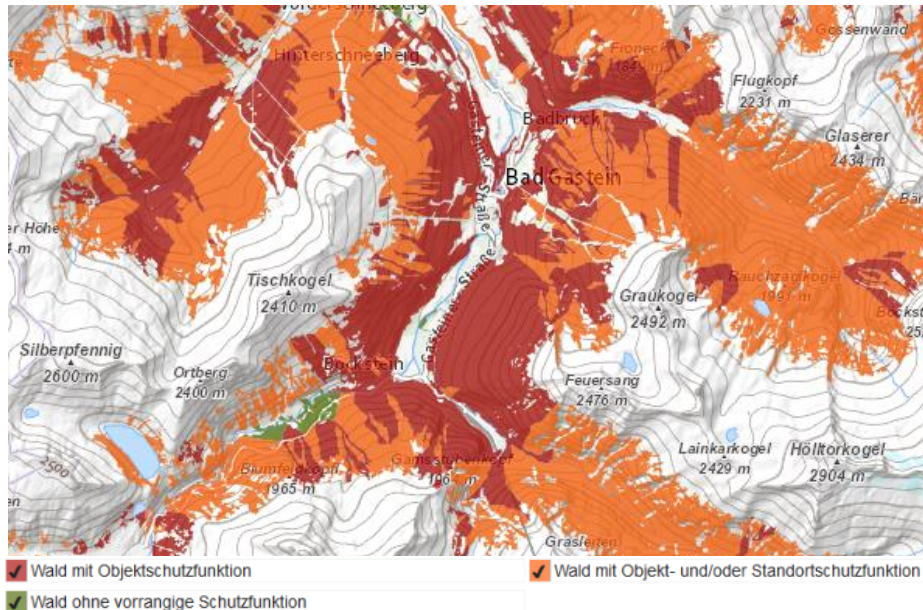
- Definition im Alpenraum
  - Schutz von Menschen und Infrastruktur
- Definitionen Österreich
  - Standortschutzwald
  - Objektschutzwald

| Land | Standortschutzwald [%] | Objektschutzwald [%] |
|------|------------------------|----------------------|
| DE   | 19,9                   | 8,8                  |
| AT   | 32,7                   | 18,3                 |
| CH   | 54,9                   | 39,8                 |
| FR   | 30,6                   | 18,4                 |
| IT   | 44,0                   | 27,9                 |
| LI   | 55,8                   | 34,0                 |
| SI   | 24,9                   | 17,1                 |

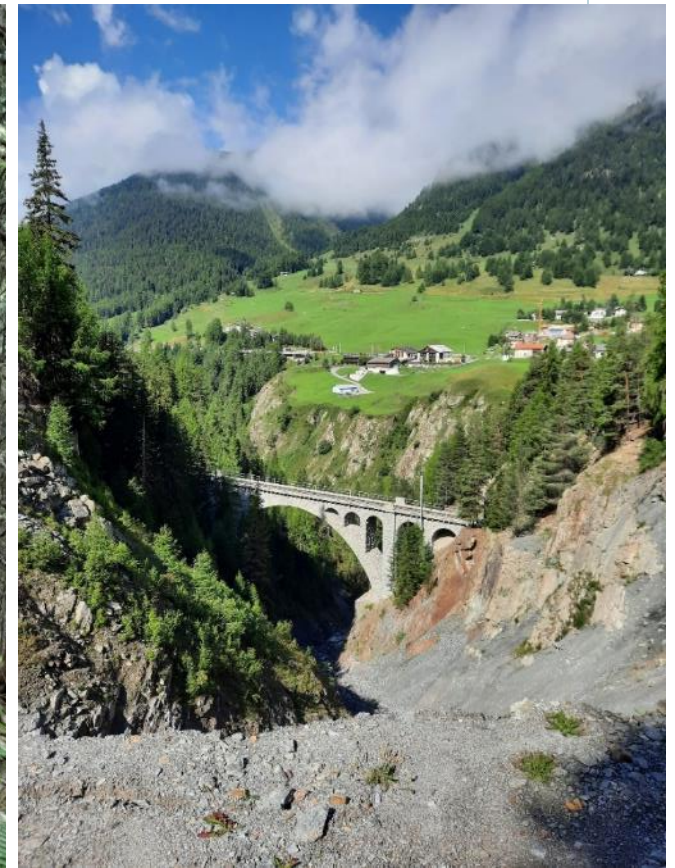


# Schutzwald in Österreich

- Waldentwicklungsplan GIS der Länder
- Hinweiskarte Schutzwald <https://www.schutzwald.at/karten>



# Eigenschaften von Schutzwäldern



# Walddynamik

- Wachstum
- Mortalität/ Störungen
- Verjüngung



# Herausforderungen

- Klimawandel
  - Wald
  - Naturgefahren
  - Störungsagenten
- Interaktionen





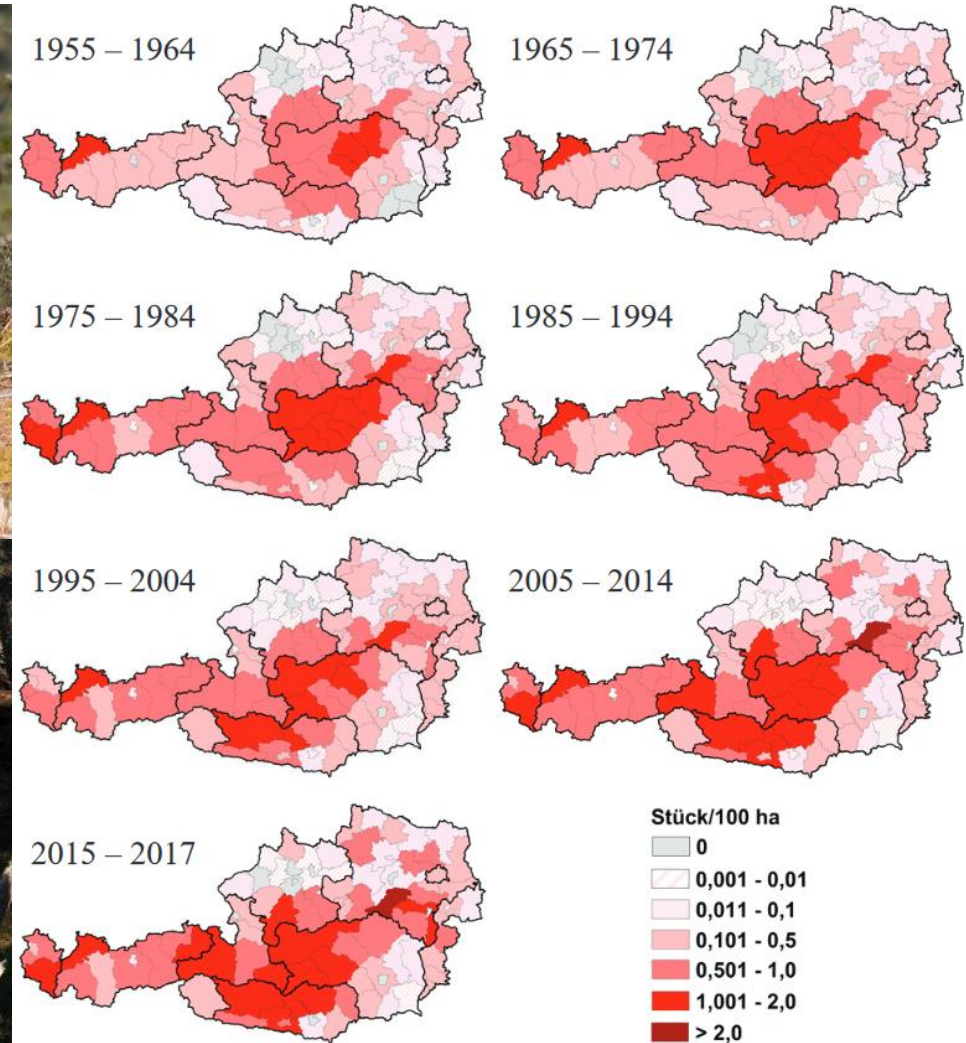
# Herausforderungen

- Klimawandel
- Waldzustand (ÖWI, WEM)
  - Ca. ½ der verjüngungsnotwendigen Schutzwälder nicht verjüngt
  - Nur in ¼ bis ⅓ der verjüngten Schutzwälder keine Wildschäden
  - Schälsschäden steigend



# Herausforderungen

- Klimawandel
- Waldzustand
- Schalenwild
  - Bestände
  - Raumnutzung



Abschussdichte

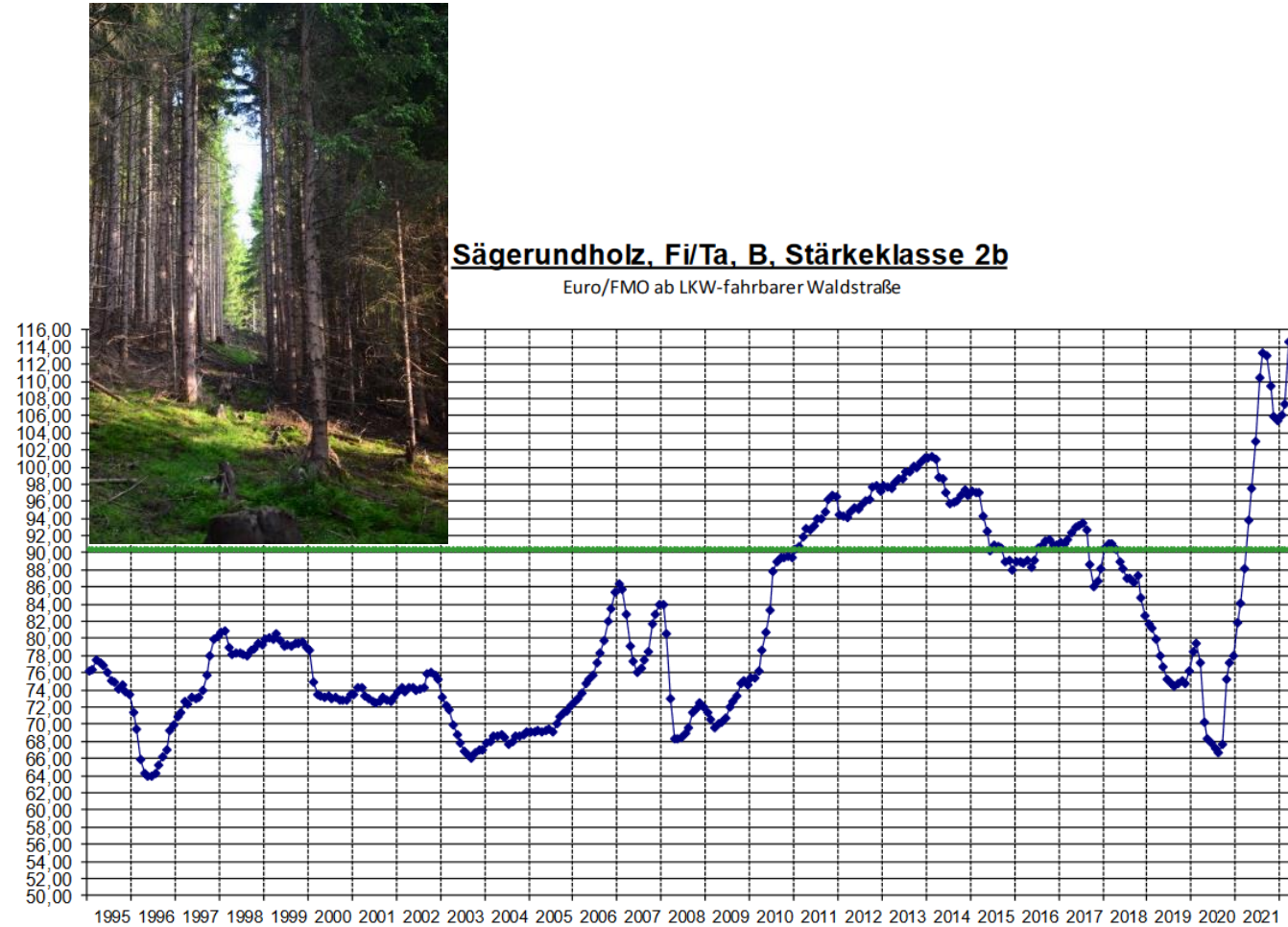
# Herausforderungen

- Klimawandel
- Waldzustand
- Schalenwild
- Freizeitnutzung



# Herausforderungen

- Klimawandel
- Waldzustand
- Schalenwild
- Freizeitnutzung
- Waldbewirtschaftung
  - Holzmarkt
  - Hof-ferne Eigentümer\*innen

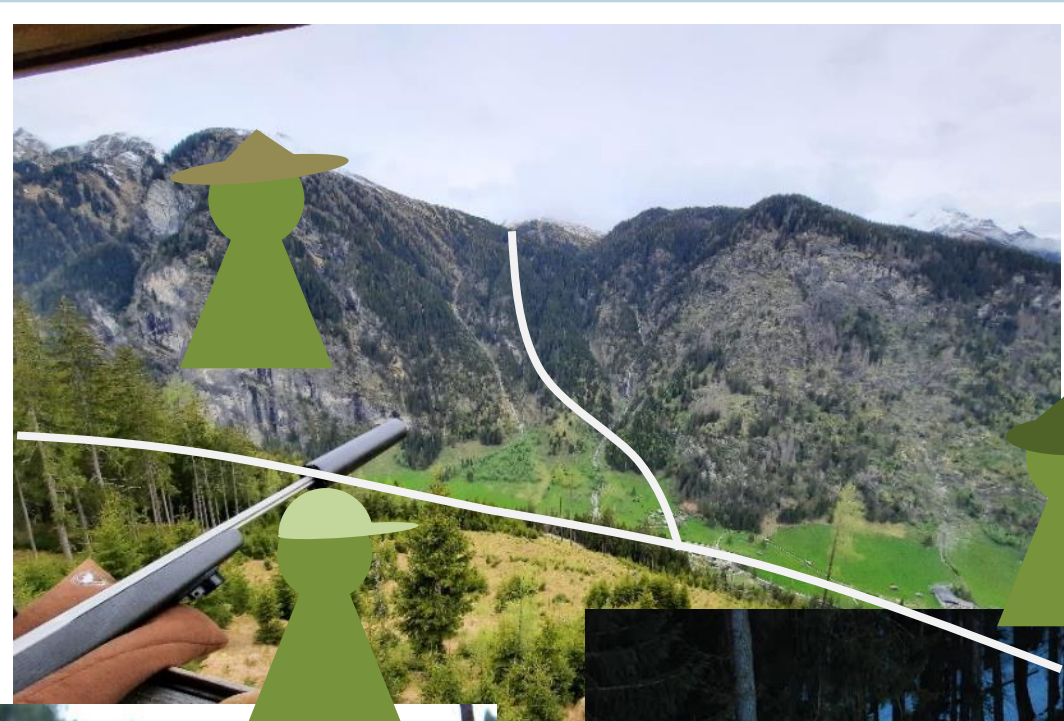


Quelle: ÖSTAT

—●— Holzpreis Euro    - - - - - 10-Jahres-Durchschnitt (2012-2021)

# Was hat das mit der Jagd zu tun?

- Hohe Verantwortung - Wildschadensvermeidung
- Einfluss auf Wildtiere und Lebensraum
  - Abschüsse und Jagdstrategien
  - Winterfütterung & Lenkungsmaßnahmen
  - Zielsetzungen & Werte?



## Was hat das mit der Jagd zu tun?

- Hohe Verantwortung - Wildschadensvermeidung
- Einfluss auf Wildtiere und Lebensraum
  - Abschüsse und Jagdstrategien
  - Winterfütterung & Lenkungsmaßnahmen
  - Zielsetzungen & Werte?
- Eingebettet in Netzwerk aus Stakeholdern und Landnutzungsgruppen



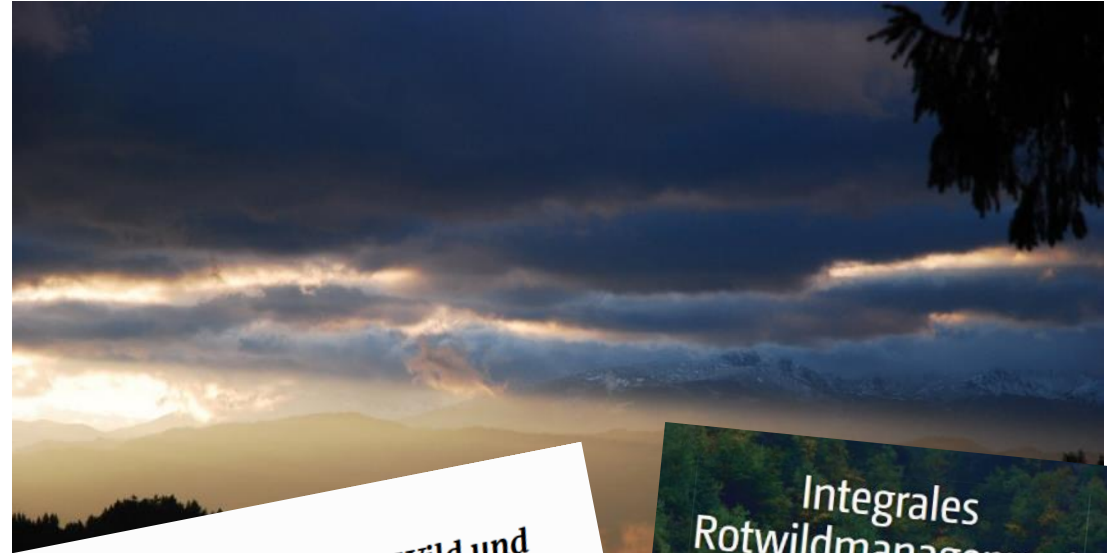
# Pessimismus

- „Von den Experten wird *der Wissensstand für die Herbeiführung eines tragbaren Wildeinflusses im Schutzwald als weitgehend ausreichend angesehen, die limitierenden Faktoren liegen auf juristisch – soziologisch – politischer Ebene.*“  
(Schodterer, Reimoser, Völk & Zandl, 2021)
- Schwarzer Peter wird zwischen Stakeholdern umhergeschoben



# Optimismus

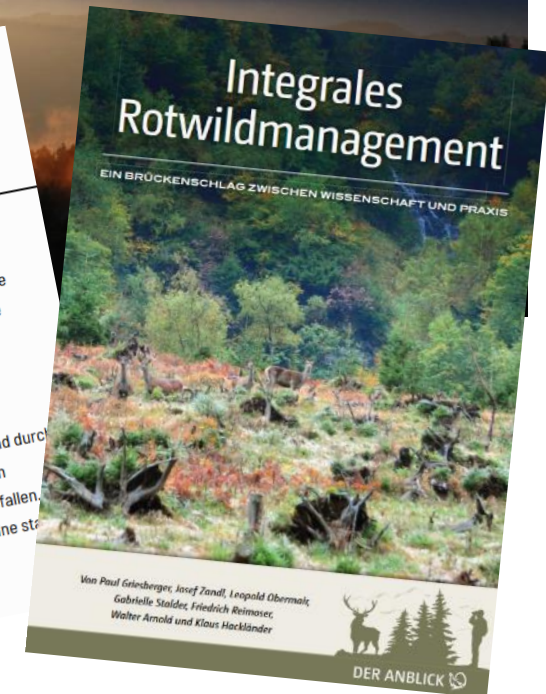
- Lokale Erfolge machen Hoffnung
- Erfolgsfaktoren
  - Integrative Herangehensweise
  - Einbindung aller relevanten Akteur\*innen
  - Räumliche und zeitliche Koordination von Maßnahmen
- Ähnliche Herausforderungen im gesamten Alpenraum



## Es funktioniert: Schutzwald, Wild und Jagd!

Vor 25 Jahren wurde im Bergdorf Ebnet über Dornbirn die Wichtigkeit der Schutzwirkung des Waldes nach einer Windwurfkatastrophe offensichtlich. Es wurde reagiert, geplant, koordiniert und konsequent umgesetzt. Heute zeigen sich schöne und verdiente Erfolge.

Waldaufseher Hannes Klocker erinnert sich anlässlich einer Exkursion zu seiner Pensionierung Ende April an die damalige schwierige Zeit. Im Bergdorf Ebnet sind durch die Windwürfe und anschließenden Käferkalamitäten Anfang der 90'er Jahre im Schutzwaldgürtel oberhalb des Dorfes die Schutzwaldwirkung Großteils ausgefallen, war schnell klar, dass konsequent und „scharf“ gehandelt werden muss, um eine strukturelle Waldentwicklung zu erreichen.





# Am Ende...

...liegt es an den einzelnen Akteur\*innen





**DANKE FÜR IHRE AUFMERKSAMKEIT!**