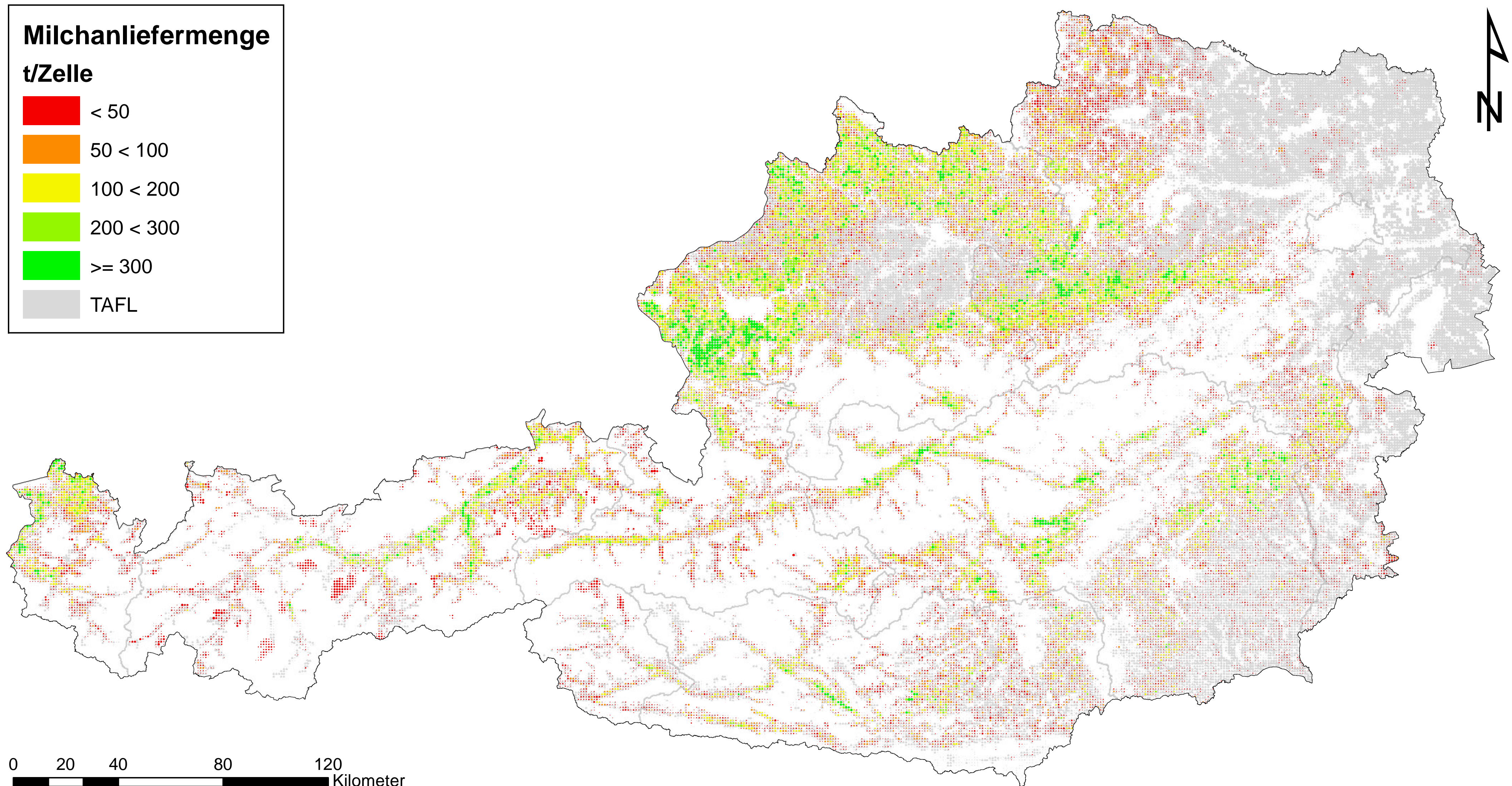


# Fettkorrigierte Anliefermenge an die Molkerei

Modell zur Schätzung der Erträge und Nährstoffgehalte



Zeitstempel: Datenbasis Frühjahrsantrag 2010, Erstellung Juli 2012

Daten: INVEKOS 2010, BMLFUW

Zellgröße: 1 km<sup>2</sup>

TAFL: Tatsächliche landwirtschaftliche Fläche

