

 HBLFA
Raumberg-Gumpenstein
Landwirtschaft

Eine Einrichtung des Bundesministeriums für
Land- und Forstwirtschaft, Regionen und
Wasserwirtschaft

Tierwohlbewertung auf farmlife.at

Fühlen sich meine Kühe wohl?



© pixabay.com, freie Nutzung

FarmLife für Lehrkräfte – Train the Trainer
Webinar

E. Ofner-Schröck, T. Guggenberger, E. Scherzer, A.
Steinwider und E. Finotti
Abteilung Ökonomie und Ressourcenmanagement
Irdning-Donnersbachtal, März 2024

 HBLFA
Raumberg-Gumpenstein
Landwirtschaft

Eine Einrichtung des Bundesministeriums für
Land- und Forstwirtschaft, Regionen und
Wasserwirtschaft

Übersicht

- FarmLife Welfare Projekt: Entstehung der Tierwohlpotenzialbewertung auf farmlife.at
- Tierwohlpotenzial-Bewertung
- Eckpunkte für die Systemgestaltung
- FarmLife Welfare-Index
- Systemträger farmlife.at



© pixabay.com, freie Nutzung

Tierwohlbewertung auf farmlife.at

2

FarmLife Welfare-Projekt

- Analyse bestehender Beurteilungssysteme
- Auswahl geeigneter Parameter
- Internes Expertenmeeting (Tierhaltung, Tierschutz, Tierwohl, Tiergesundheit, Tierernährung, Biologische LW, EDV)
- Externes Expertenmeeting (BOKU, VetMed, Agroscope, BMLRT, Kontrollstelle Austria Bio Garantie, Bio Austria, HBLFA)
- Praktische Erprobung auf lw. Betrieben und Diskussion mit Praktikern



© HBLFA Raumberg-Gumpenstein

Tierwohlbewertung auf farmlife.at

3

Tierwohlpotenzial-Bewertung

- Mittels FarmLife Welfare-Index
- Web-Tool mit Anschluss zu einer gesamtbetrieblichen Bewertung im Betriebsmanagement-Tool FarmLife (ökoeffiziente Landwirtschaft) – www.farmlife.at
- Tierwohl-Ansatz mit einem hohen Maß an Praktikabilität
- Möglichst umfassende Gesamtbewertung durch die Kombination verschiedener Indikatorrentypen (tierbezogen, ressourcenbezogen, managementbezogen)



© HBLFA Raumberg-Gumpenstein

Tierwohlbewertung auf farmlife.at

4

Eckpunkte für die Systemgestaltung

- Tier im Fokus + Stärken- /Schwachstellenanalyse im Stall
- Feedback für den Landwirt / Empfehlungen zur Mängelbehebung
- Anwendbar für alle Rinderhaltungssysteme (Laufställe und Anbindehaltung)
- Berücksichtigung der Besonderheiten regionaler, österreichischer Betriebsformen und Strukturen (z.B. kleinstrukturierte Betriebe)
- Grundlage: österr. Tierschutzrecht



© HBLFA Raumberg-Gumpenstein

Tierwohlbewertung auf farmlife.at

5

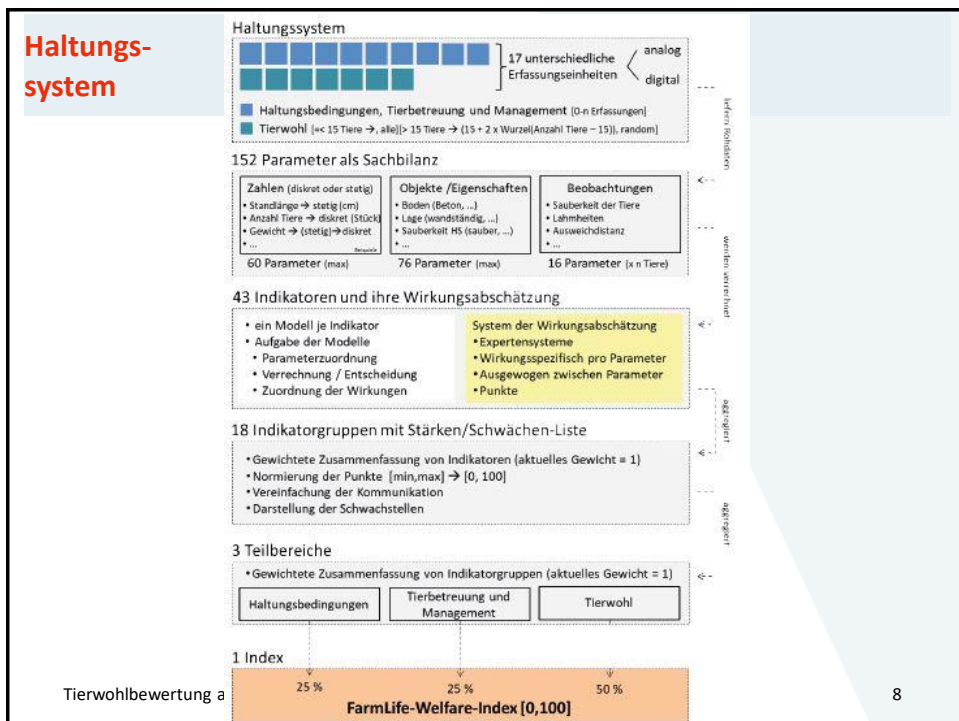
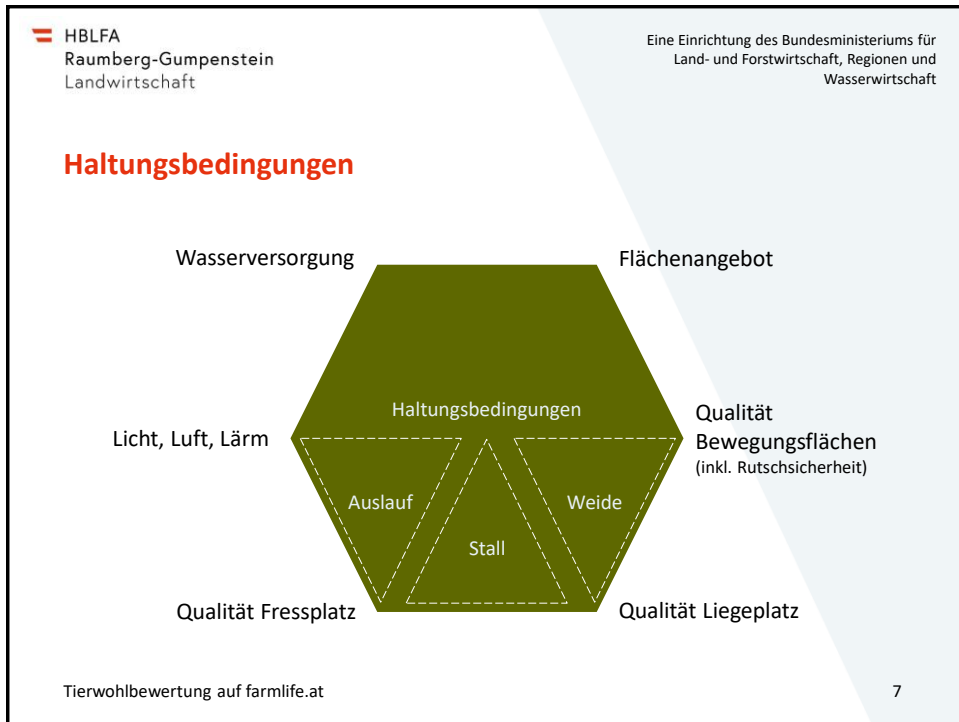
FarmLife Welfare-Index



© Finotti E.

Tierwohlbewertung auf farmlife.at

6



HBLFA
Raumberg-Gumpenstein
Landwirtschaft

Eine Einrichtung des Bundesministeriums für
Land- und Forstwirtschaft, Regionen und
Wasserwirtschaft

Tierwohl

Lahmheit

Sauberkeit der Tiere

Hautschäden und Gelenkveränderungen

Ernährung

Haut- und Haarkleid

Klauenzustand

© HBLFA Raumberg-Gumpenstein

Tierwohlbewertung auf farmlife.at

9

HBLFA
Raumberg-Gumpenstein
Landwirtschaft

Eine Einrichtung des Bundesministeriums für
Land- und Forstwirtschaft, Regionen und
Wasserwirtschaft

Tierbetreuung und Management

Sauberkeit im Stall

Technischer Zustand der Stalleinrichtungen

Herdenstabilität

Pflege, Gesundheitsmanagement

Mensch-Tier-Beziehung

Tiergesundheit

© HBLFA Raumberg-Gumpenstein

Tierwohlbewertung auf farmlife.at


10


HBLFA
Raumberg-Gumpenstein
Landwirtschaft


Eine Einrichtung des Bundesministeriums für
Land- und Forstwirtschaft, Regionen und
Wasserwirtschaft


www.farmlife.at als Systemträger


Farmlife-Start Datenerfassung Bin fertig, möchte die Daten abgeben Mein Kurs

Inventar

Eingabe Betriebsinventar

Zu-Verkäufe

Eingabe Zu- und Verkäufe

Feldarbeit

Eingabe Feldarbeit

Feldertrag

Eingabe Feldertrag

Tierwohl

Eingabe Tierwohl

←

Tierwohlbewertung auf farmlife.at

11

HBLFA
Raumberg-Gumpenstein
Landwirtschaft

Eine Einrichtung des Bundesministeriums für
Land- und Forstwirtschaft, Regionen und
Wasserwirtschaft

Zusammenfassung

- Neues Beurteilungssystem mit hohem Maß an Praktikabilität
- Steht Interessentengruppen offen zur Verfügung
- Anwendung auf rund 200 österreichischen Bio-Betrieben
- Kooperation mit Agroscope Tänikon (Schweiz)
- Weiterentwicklung des Systems
- Gesamtbetriebsanalyse FarmLife: Ökonomie, Ökologie, Tierwohl, Biodiversität


© Finotti E.

Tierwohlbewertung auf farmlife.at

12

 HBLFA
Raumberg-Gumpenstein
Landwirtschaft

Eine Einrichtung des Bundesministeriums für
Land- und Forstwirtschaft, Regionen und
Wasserwirtschaft

Danke für Ihre
Aufmerksamkeit!



Elisabeth Finotti

Forschungsgruppe Ökoeffizienz der HBLFA

elisabeth.finotti@raumberg-gumpenstein.at

Fotonachweis: verwendete Fotos wurden entweder dem Pool der HBLFA
Raumberg-Gumpenstein bzw. privater Fotosammlung entnommen oder
kostenpflichtig bei fotolia.com erworben.