

# Welser Abferkelbucht und Ringbucht

## Leistungsdaten und Erfahrungen



Dr. Werner Hagmüller | LFZ Raumberg-Gumpenstein | Außenstelle Wels / OÖ



Lehr- und Forschungszentrum  
Landwirtschaft  
[www.raumberg-gumpenstein.at](http://www.raumberg-gumpenstein.at)



# Bio-VO(EG)Nr. 889/2008

## Summenbildung von Stall- und Auslaufflächen

- Gesamtfläche mind. 10 m<sup>2</sup>
- Auslauffläche mind. 2,5 m<sup>2</sup>
- Liegefläche: geschlossen, Einstreu, größen- und temperaturmäßig angepasst
- Auslauf
  - ständig begehbar, so weit als möglich überdacht
  - mind. 10% der Mindestauslauffläche dürfen nicht überdacht sein



Lehr- und Forschungszentrum  
Landwirtschaft  
[www.raumberg-gumpenstein.at](http://www.raumberg-gumpenstein.at)



# Abferkelbuchten

## *Anforderungen* und Funktionen

- gesetzliche Rahmenbedingungen
- arbeitswirtschaftliche Aspekte
- Ökonomie (Kosten)
- Leistungsoptimierung
  - Minimierung der Ferkelverluste

Persönliche Anforderungen!!!



Lehr- und Forschungszentrum  
Landwirtschaft  
[www.raumberg-gumpenstein.at](http://www.raumberg-gumpenstein.at)



# Abferkelbuchten

## Anforderungen und *Funktionen*

- Trennung der Funktionsbereiche
  - Liegen / Säugen / Geburt
  - Fressen
  - Aktivität / Ausscheidung
  - Ferkelnest
- Tiergerechtigkeit
  - Ausübung des natürlichen Verhaltens
- Temperatur



Lehr- und Forschungszentrum  
Landwirtschaft  
[www.raumberg-gumpenstein.at](http://www.raumberg-gumpenstein.at)



# „Welser Abferkelbucht“

- eindeutige Trennung der Funktionsbereiche
- geringere Energiekosten
- einfache Bauweise (Holz)
- Verringerung der Buchtenfläche
- Bedienerfreundlich?
- Übersichtlich?
- Gesamtfläche **12,5 m<sup>2</sup>**

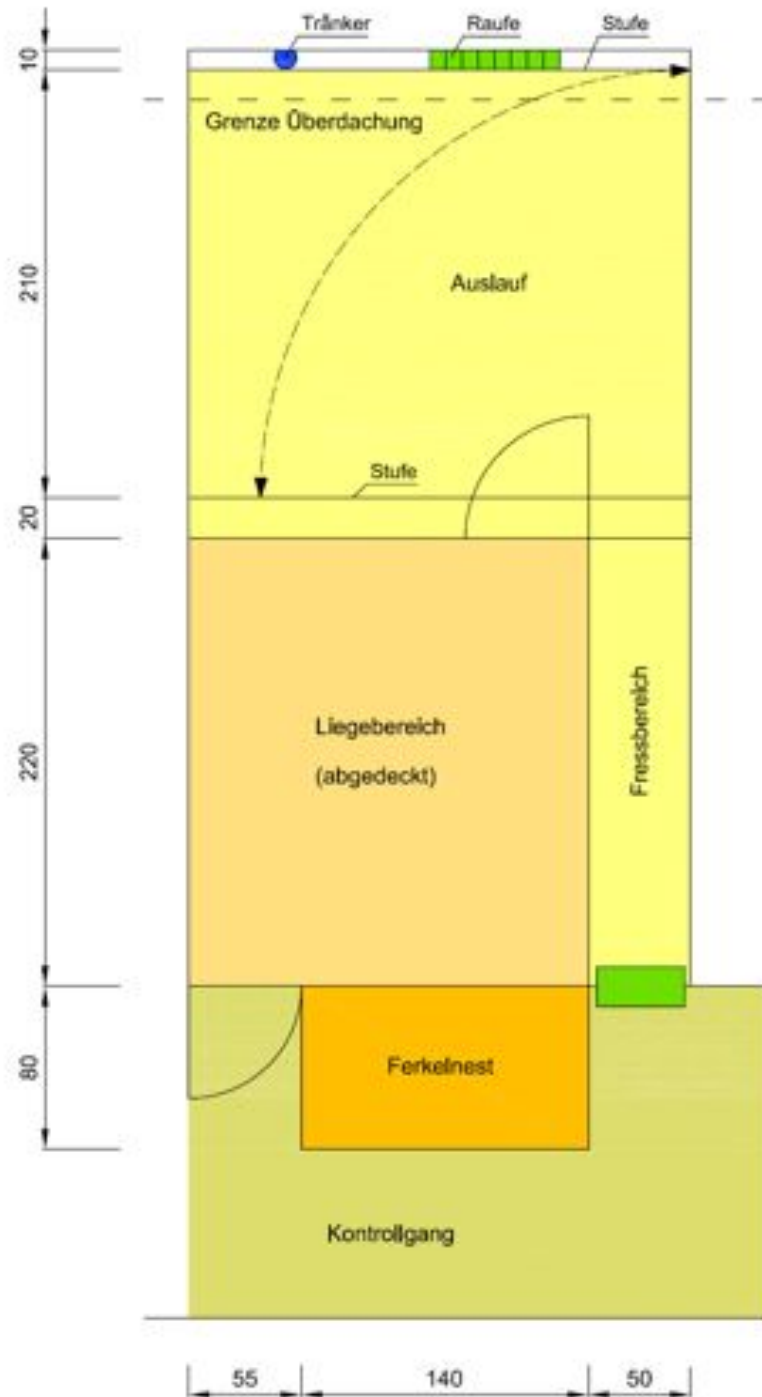


Lehr- und Forschungszentrum  
Landwirtschaft  
[www.raumberg-gumpenstein.at](http://www.raumberg-gumpenstein.at)



# „Welser Abferkelbucht“

## Grundriss



- Liegebereich
- Fressstand
- Auslauf
- Ferkelnest

# „Welser Abferkelbucht“

Liegebereich



Lehr- und Forschungszentrum  
Landwirtschaft  
[www.raumberg-gumpenstein.at](http://www.raumberg-gumpenstein.at)



# „Welser Abferkelbucht“

Fressstand



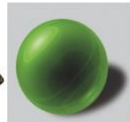
Lehr- und Forschungszentrum  
Landwirtschaft  
[www.raumberg-gumpenstein.at](http://www.raumberg-gumpenstein.at)





# „Welser Abferkelbucht“

Auslauf



Lehr- und Forschungszentrum  
Landwirtschaft  
[www.raumberg-gumpenstein.at](http://www.raumberg-gumpenstein.at)



# „Welser Abferkelbucht“

Ferkelnest



Lehr- und Forschungszentrum  
Landwirtschaft  
[www.raumberg-gumpenstein.at](http://www.raumberg-gumpenstein.at)



# „Welser Abferkelbucht“

Ferkelnest

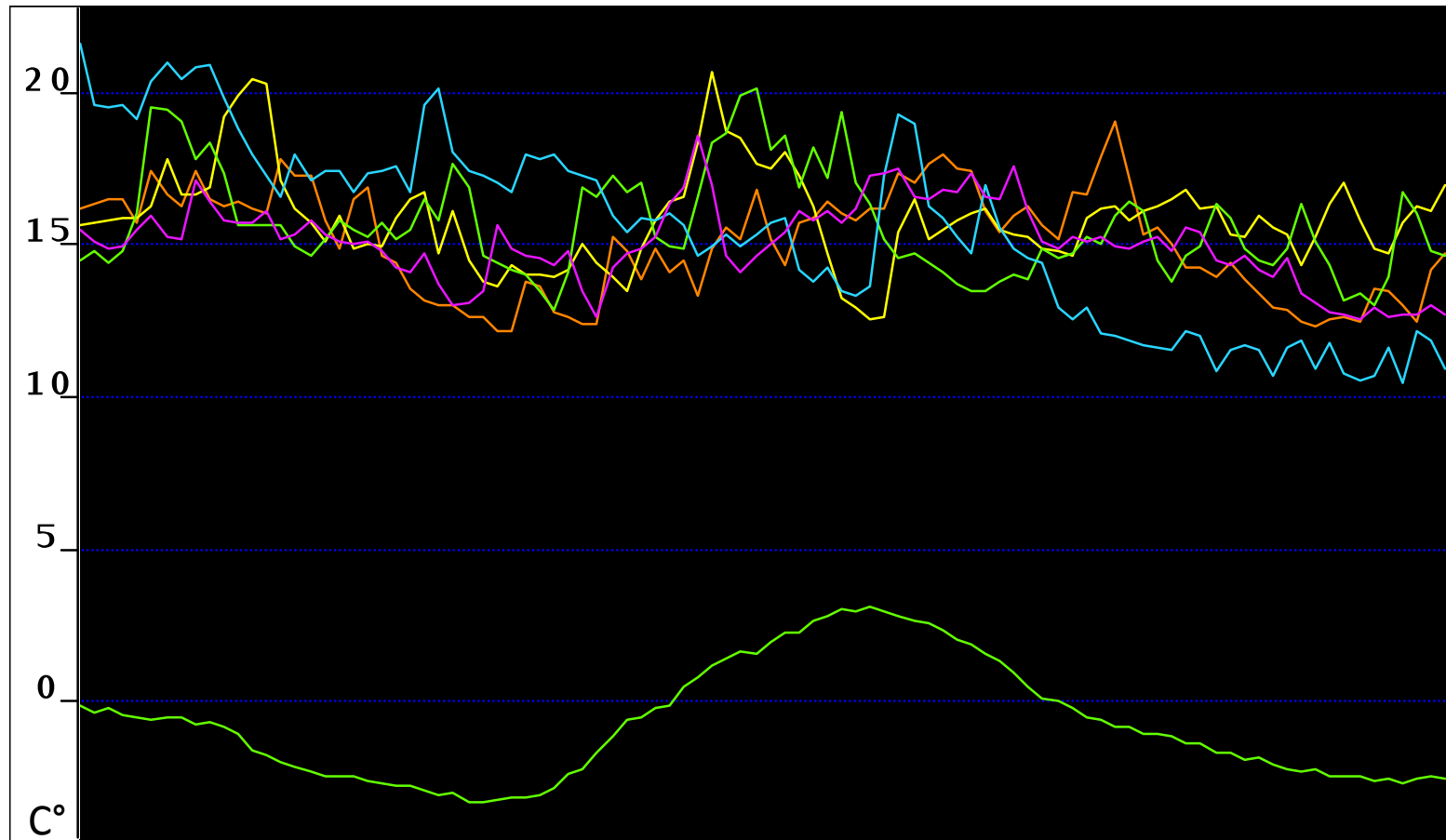


Lehr- und Forschungszentrum  
Landwirtschaft  
[www.raumberg-gumpenstein.at](http://www.raumberg-gumpenstein.at)



# „Welser Abferkelbuch“

Temperatur – Ferkelnest 29.1.2012

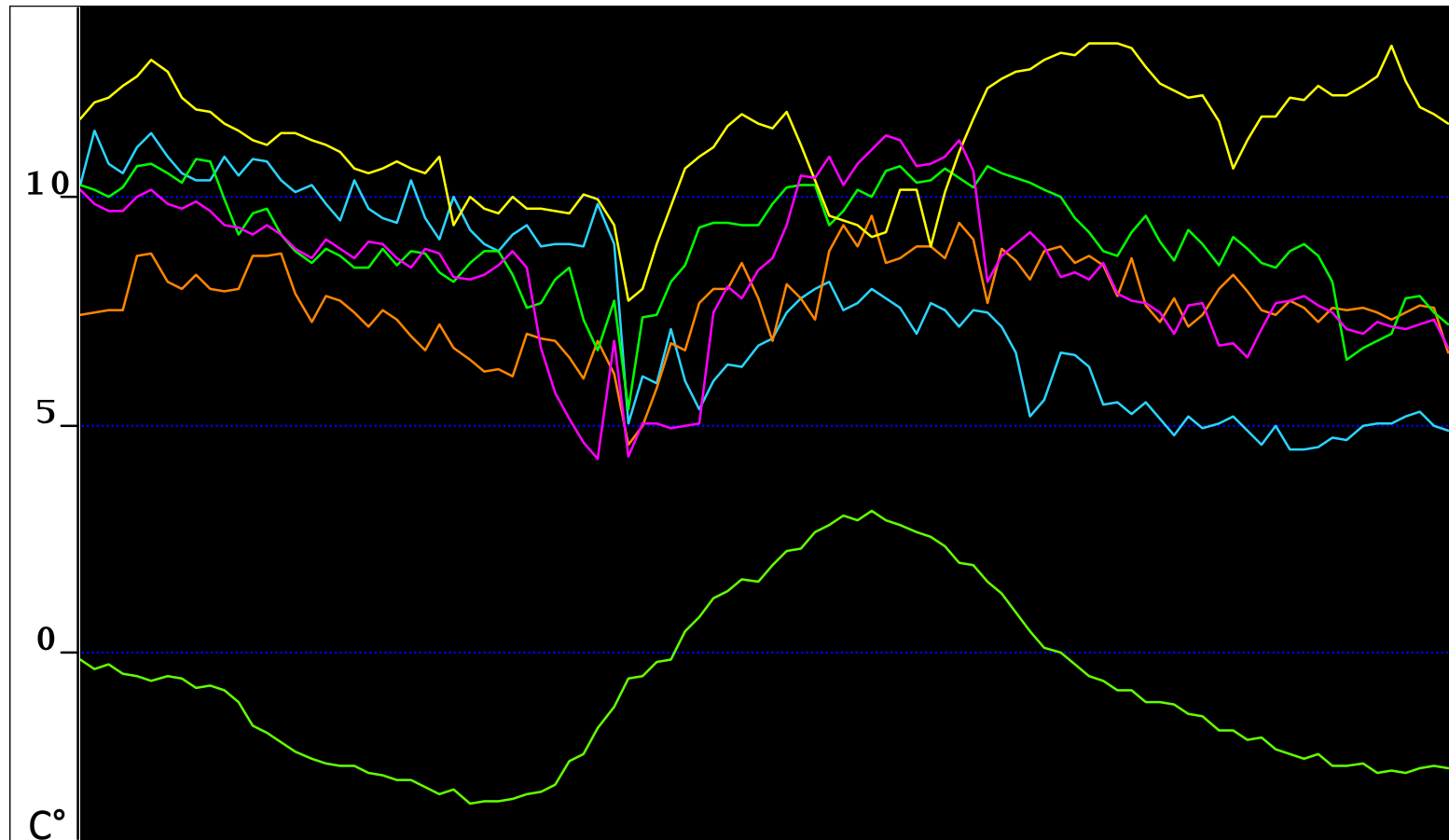


Lehr- und Forschungszentrum  
Landwirtschaft  
[www.raumberg-gumpenstein.at](http://www.raumberg-gumpenstein.at)



# „Welser Abferkelbuch“

Temperatur – Liegekiste 29.1.2012



Lehr- und Forschungszentrum  
Landwirtschaft  
[www.raumberg-gumpenstein.at](http://www.raumberg-gumpenstein.at)



# „Welser Abferkelbucht“

Kosten ohne MWSt.

- Welser Abferkelbucht – kalt
  - 15,45 m<sup>2</sup> = 9,7 m<sup>2</sup> Stall + 5,75 m<sup>2</sup> Auslauf
  - 5.976 € / Bucht
- FAT-Bucht – warm
  - 16,06 m<sup>2</sup> = 10,56 m<sup>2</sup> Stall + 5,5 m<sup>2</sup> Auslauf
  - 8.176 € / Bucht

Quelle: Pauschalkostensätze NÖ

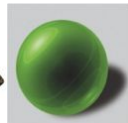


Lehr- und Forschungszentrum  
Landwirtschaft  
[www.raumberg-gumpenstein.at](http://www.raumberg-gumpenstein.at)



# „Welser Abferkelbucht“

Leistungsdaten und *Verluste*



lfz  
rauberg  
gumpenstein

Lehr- und Forschungszentrum  
Landwirtschaft  
[www.rauberg-gumpenstein.at](http://www.rauberg-gumpenstein.at)



# „Welser Abferkelbucht“

## Buchtverschmutzung

- Einteilung der Bucht in 4 Bereiche

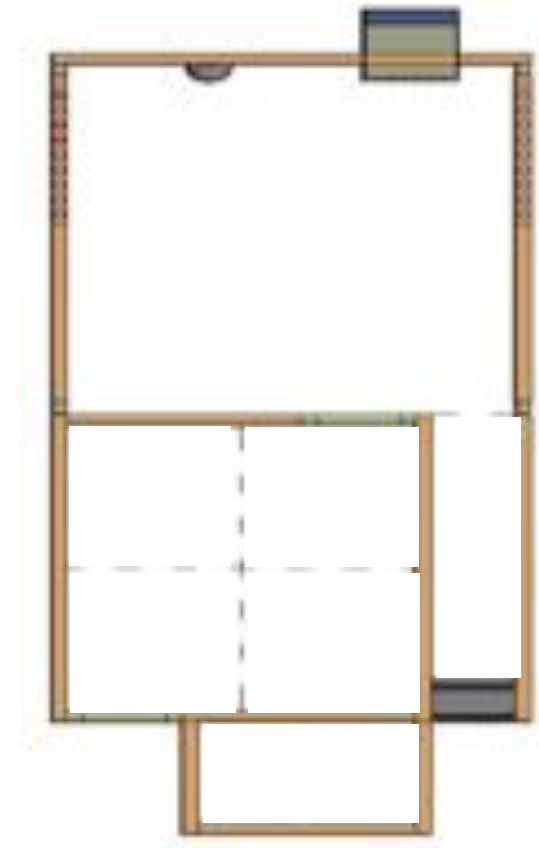
Auslauf

Liegefläche

Fressstand

Ferkelnest

- Liegefläche 4 Teilbereiche
- vor dem Entmisten - Aufzeichnung



Lehr- und Forschungszentrum  
Landwirtschaft  
[www.raumberg-gumpenstein.at](http://www.raumberg-gumpenstein.at)

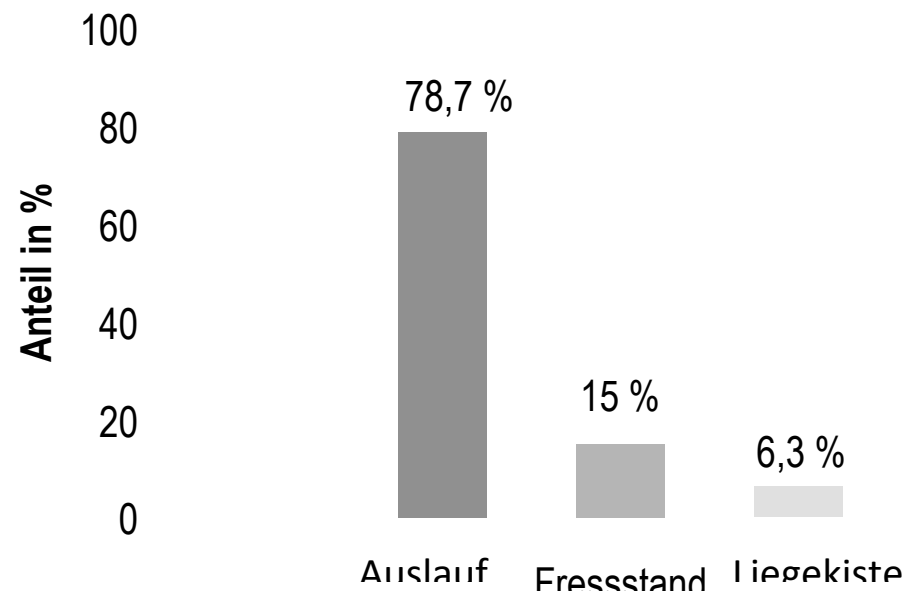




# „Welser Abferkelbucht“

## Buchtenverschmutzung

- 30 Abferkelungen und 460 Einzelergebnisse
- seit dem Frühjahr 2011



Lehr- und Forschungszentrum  
Landwirtschaft  
[www.raumberg-gumpenstein.at](http://www.raumberg-gumpenstein.at)



# „Welser Abferkelbucht“

## Arbeitszeitbedarf - Routinearbeiten

| Routinearbeiten               | Zeit / Bucht<br>[AKsec] | Zeit / 5 Buchten<br>[AKmin] |
|-------------------------------|-------------------------|-----------------------------|
| Futter holen                  | 10                      | 0,8                         |
| Füttern der Sau               | 28                      | 2,3                         |
| Mistgang / Auslauf ausmisten  | 61                      | 5,1                         |
| Mistgang / Auslauf einstreuen | 88                      | 7,3                         |
| Sauen- und Ferkelkontrolle    | 22                      | 1,8                         |
| Heuraufe befüllen             | 30                      | 2,5                         |



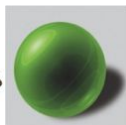
Lehr- und Forschungszentrum  
Landwirtschaft  
[www.raumberg-gumpenstein.at](http://www.raumberg-gumpenstein.at)



# „Welser Abferkelbucht“

## Arbeitszeitbedarf - Sonderarbeiten

| Sonderarbeiten                               | Zeit / Bucht<br>[AKmin] | Zeit / 5 Buchten<br>[AKmin] |
|--|-------------------------|-----------------------------|
| Ferkel impfen und Ohrmarke einziehen         | 3,8                     | 19,0                        |
| Kastration mit Schmerzmittel                 | 3,1                     | 15,7                        |
| Kastration mit Schmerzmittel und Vollnarkose | 8,4                     | 42,2                        |
| Ausmisten und Waschen der Abferkelbucht      | 16,7                    | 83,3                        |
| Bucht für nächste Sau vorbereiten            | 2,3                     | 11,6                        |



Lehr- und Forschungszentrum  
Landwirtschaft  
[www.raumberg-gumpenstein.at](http://www.raumberg-gumpenstein.at)



# „Welser Abferkelbuch“

## Arbeitszeitbedarf

|  | ohne Vollnarkose |             | unter Vollnarkose |             |
|--|------------------|-------------|-------------------|-------------|
|  | AKsec            | AKmin       | AKsec             | AKmin       |
| Routinearbeiten [Sau/Tag]                | 239,4            | 3,99        | 239,4             | 3,99        |
| Sonderarbeiten [Sau/Tag]                 | 7,2              | 0,12        | 9,6               | 0,16        |
| <b>Summe Arbeitszeitbedarf</b> [Sau/Tag] | <b>246,6</b>     | <b>4,11</b> | <b>249,0</b>      | <b>4,15</b> |



Lehr- und Forschungszentrum  
Landwirtschaft  
[www.raumberg-gumpenstein.at](http://www.raumberg-gumpenstein.at)



# Ringbucht



Lehr- und Forschungszentrum  
Landwirtschaft  
[www.raumberg-gumpenstein.at](http://www.raumberg-gumpenstein.at)



# Fazit

## „Welser Abferkelbucht“ und Ringbucht

- „Welser Abferkelbucht“
  - ist für Sau und Ferkel ausreichend groß
  - Funktionsbereiche werden sehr gut angenommen
  - geringe Buchtenverschmutzung
    - minimierter Arbeitsaufwand
  - deutliche Absenkung der Saugferkelverluste im Vergleich zu FAT-Bucht bzw. Gruppenabferkelung



Lehr- und Forschungszentrum  
Landwirtschaft  
[www.raumberg-gumpenstein.at](http://www.raumberg-gumpenstein.at)



# Ausblick

## Welser Abferkelbucht

- Senken der Ferkelverluste
- Ausscheiden von Sauen mit
  - sehr hoher Fruchtbarkeit ( $> 16$  Ferkel / Wurf)
  - unterdurchschnittlicher Aufzuchtleistung
- weitere Untersuchungen hinsichtlich Buchtenverschmutzung (Fressstand) sind notwendig

