

Tierwohlbewertung auf farmlife.at

Datenerfassung und Ergebnisauswertung am Betrieb



© E. Finotti

Ofner-Schröck, E., Guggenberger, T., Scherzer, E. und Steinwidder, A.
HBLFA Raumberg-Gumpenstein
Irdning, 2023

Tierwohlpotenzial-Bewertung



- FarmLife Welfare-Index
- Web-Tool mit Anschluss zu einer gesamtbetrieblichen Bewertung im Betriebsmanagement-Tool FarmLife (ökoeffiziente Landwirtschaft) – www.farmlife.at
- Tierwohl-Ansatz mit einem hohen Maß an Praktikabilität
- Möglichst umfassende Gesamtbewertung durch die Kombination verschiedener Indikatorentypen (tierbezogen, ressourcenbezogen, managementbezogen)

Eckpunkte für die Systemgestaltung

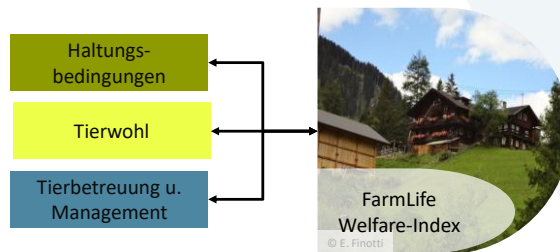
- Tier im Fokus + Stärken-
/Schwachstellenanalyse im Stall
- Feedback für den Landwirt / Empfehlungen
zur Mängelbehebung
- Anwendbar für alle Rinderhaltungssysteme
(Laufställe und Anbindehaltung)
- Berücksichtigung der Besonderheiten
regionaler, österreichischer Betriebsformen
und Strukturen (z.B. kleinstrukturierte
Betriebe)
- Grundlage: österr. Tierschutzrecht



Tierwohlbewertung auf farmlife.at

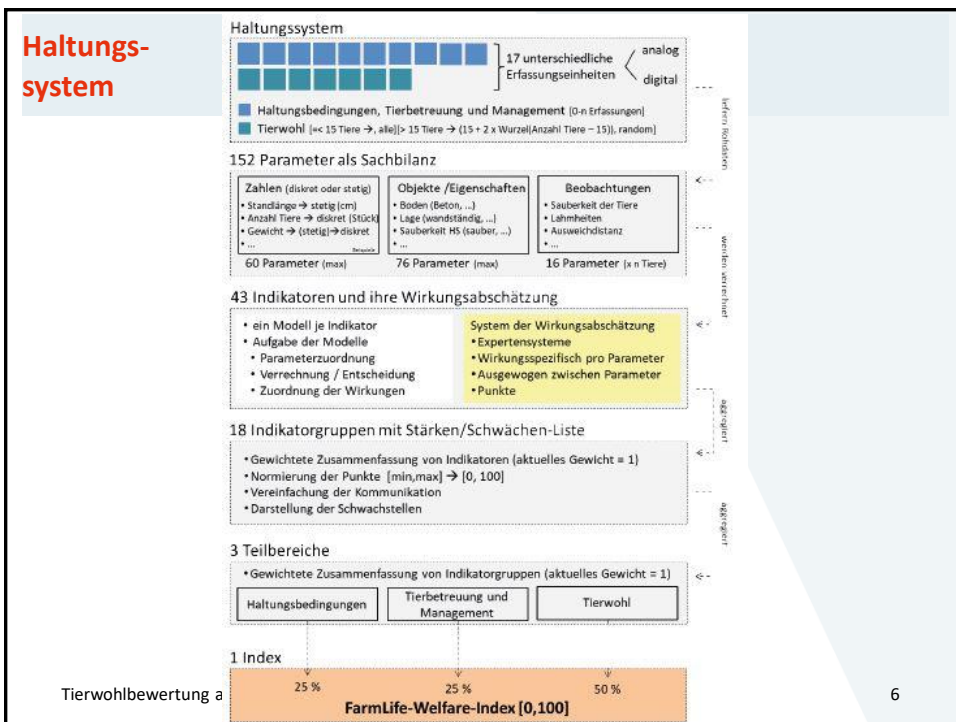
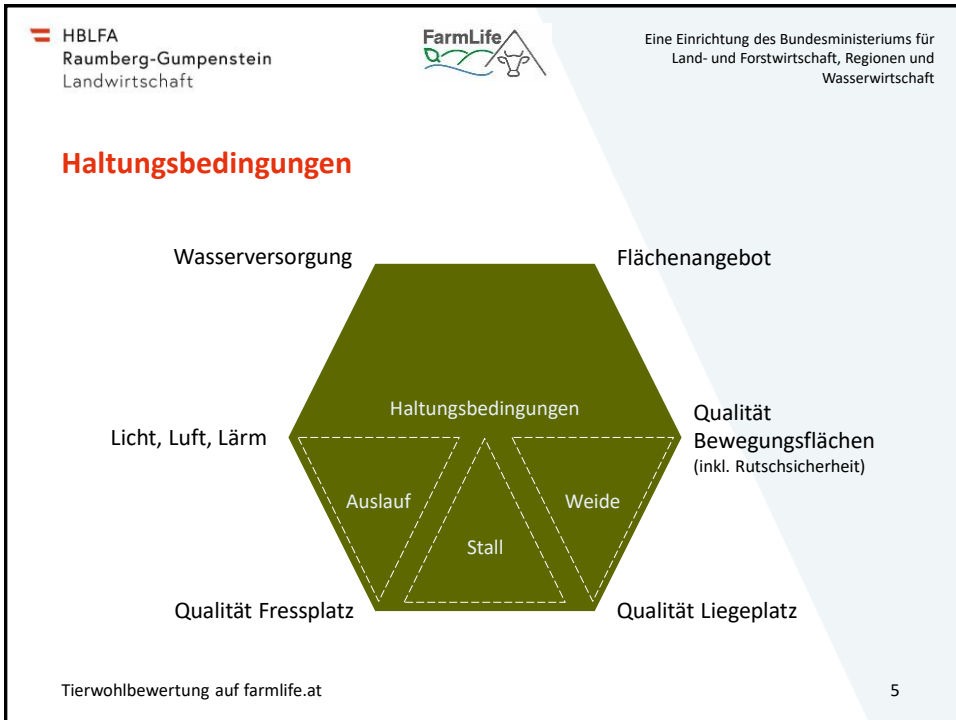
3

FarmLife Welfare-Index



Tierwohlbewertung auf farmlife.at

4



HBLFA
 Raumberg-Gumpenstein
 Landwirtschaft

FarmLife

Eine Einrichtung des Bundesministeriums für
 Land- und Forstwirtschaft, Regionen und
 Wasserwirtschaft

Tierwohl

Lahmheit


Sauberkeit der Tiere

Klauenzustand

Hautschäden und
 Gelenksveränderungen

Haut- und
 Haarkleid

Ernährung



Tierwohlbewertung auf farmlife.at

7

HBLFA
 Raumberg-Gumpenstein
 Landwirtschaft

FarmLife

Eine Einrichtung des Bundesministeriums für
 Land- und Forstwirtschaft, Regionen und
 Wasserwirtschaft

Tierbetreuung und Management

Sauberkeit im Stall

Technischer Zustand der
 Stalleinrichtungen

Tiergesundheit

Herdenstabilität

Mensch-Tier-
 Beziehung

Pflege,
 Gesundheitsmanagement



Tierwohlbewertung auf farmlife.at

8


HBLFA
Raumberg-Gumpenstein
Landwirtschaft


FarmLife


Eine Einrichtung des Bundesministeriums für
Land- und Forstwirtschaft, Regionen und
Wasserwirtschaft


www.farmlife.at als Systemträger


FarmLife-Start | Datenerfassung Bin fertig, möchte die Daten abgeben Mein Kurs

Inventar

Eingabe Betriebsinventar

Zu-Verkäufe

Eingabe Zu- und Verkäufe

Feldarbeit

Eingabe Feldarbeit

Feldertrag

Eingabe Feldertrag

Tierwohl

Eingabe Tierwohl

Tierwohlbewertung auf farmlife.at

9

HBLFA
Raumberg-Gumpenstein
Landwirtschaft

FarmLife

Eine Einrichtung des Bundesministeriums für
Land- und Forstwirtschaft, Regionen und
Wasserwirtschaft

Ausblick

- Vielversprechendes neues Beurteilungssystem mit hohem Maß an Praktikabilität
- Steht Interessentengruppen offen zur Verfügung
- Anwendung auf rund 200 österreichischen Bio-Betrieben
- Weiterentwicklung des Systems
- Gesamtbetriebsanalyse FarmLife: Ökonomie, Ökologie, Tierwohl


© E. Finotti

Zum Download von Handbuch und Checkliste Rinder – Selbstevaluierung
Tierschutz: <https://www.tierschutzkonform.at/nutztiere/handbuecher-checklisten/>

Tierwohlbewertung auf farmlife.at

10

Danke für's Zuhören!



Foto: aus pixabay, free use

Dr.ⁱⁿ Elfriede Ofner-Schröck
HBLFA Raumberg-Gumpenstein
elfriede.ofner-schroeck@raumberg-gumpenstein.at

Fotonachweis: Fotos wurden entweder dem Pool der HBLFA Raumberg-Gumpenstein bzw. privater Fotosammlung oder aus pixabay.com (free for commercial use) entnommen.