

# **LL-BULLENKATALOG**

---

für Rinderzucht auf Lebensleistung

**2020** (Stand 01.10.2020)



**Holstein / Red Holstein  
Fleckvieh  
Braunvieh  
Fleischrassen**



# Liebe Züchterinnen und Züchter!

Wir sind stolz, Ihnen die zweite Auflage des EUNA-Bullenkatalogs präsentieren zu können. Alle im diesem Katalog befindlichen Bullen der Rassen Holstein, Fleckvieh und Braunvieh wurden von EUNA oder den Partnerorganisationen FIT (Forschungsinstitut für ökologische Tierzucht und Landnutzung) und AÖLZ (Arbeitsgemeinschaft österreichischer Leistungszüchter) selektiert und abgesamt. Die Stiere wurden nicht nach (genomischen) Zuchtwerten, sondern anhand bester Kuhfamilien, hoher Lebensleistung verwandter Kühe, funktionellem Exterieur und Konstitution ausgewählt, daher werden in unserem Katalog auch keine Zuchtwerte ausgewiesen.

Um das Bullenangebot abrunden zu können, bieten wir nun erstmalig vier Fleischrassen-Vererber an. Diese beziehen wir von unserer Partnerorganisation Göpel Genetik.

## **Sperma-Bestellung in Deutschland:**

Alle aufgeführten Bullen lagern bei Göpel Genetik in Herelshauen ([www.hornlos.de](http://www.hornlos.de), Telefon: 05654 924988-0) und können dort direkt oder über jede andere Besamungsstation bezogen werden. Als besonderen Service bietet Göpel Genetik eine frachtfreie Lieferung ab 30 Portionen, bei kleineren Bestellungen entstehen entsprechende Mehrkosten.

## **Sperma-Bestellung in Österreich:**

Mit Ausnahme der Fleischrassen lagert Sperma von allen Bullen bei der Besamungsstation Hohenzell, Oberösterreich und kann hier bezogen werden. Es können zusätzliche Kosten entstehen, wenn der Samen über eine andere Station ausgeliefert wird oder kleine Mengen bezogen werden.

Für Bestellungen außerhalb Deutschlands und Österreichs kontaktieren Sie uns bitte und wir bieten Ihnen eine entsprechende Lösung.

Wir hoffen, Sie finden in dieser breit gefächerten Auswahl den passenden Bullen für Ihre Herde. Denn allen unterschiedlichen Ansprüchen, die Sie als Züchter an ihre Herde stellen, ist eines gemein:

**Sie streben eine langfristige Wirtschaftlichkeit mit problemlosen,  
dauerleistungsveranlagten Kühen an!**

Die weit überdurchschnittliche Konstitution, Nutzungsdauer und Lebensleistung bilden schon immer die Grundlage aller züchterischen Entscheidungen unserer Zuchtphilosophie.

## **Lebensleistungs-Zucht steht für:**

- **ethisch verantwortungsvoll**
- **ökologisch nachhaltig**
- **ökonomisch erfolgreich**

Nutzen Sie unser Angebot und unsere langjährigen Erfahrungen. Wir beraten Sie gerne und nennen Ihnen Betriebe auf denen Sie sich von unserer Zuchtphilosophie, unseren Bullen und deren Nachzucht in der Praxis überzeugen können.

Dieser Bullenkatalog (2019/2) wurde im Projekt „Kuhfamilien und Natursprungbullen - Teil 3“, unterstützt durch die Software AG-Stiftung, erstellt.

*Andreas Perner, Sebastiaan Huisman, Sebastian Rid*

# Inhaltsverzeichnis LL-Bullenkatalog 2020

<b>Inhaltsverzeichnis LL-Bullenkatalog 2020</b>	<b>2</b>
<b>Europäische Vereinigung für naturgemäße Rinderzucht – EUNA</b>	<b>3</b>
<b>Holstein</b>	<b>4</b>
<i>Alvin</i>	4
<i>Botho</i>	5
<i>Dobby</i>	6
<i>Hubertus</i>	7
<i>Indio</i>	8
<i>Kingston</i>	9
<i>Max</i>	10
<i>Martin</i>	11
<i>Pepegrillo</i>	12
<i>Sammy</i>	13
<i>Stargate</i>	14
<i>Zimmermann</i>	15
<b>Red Holstein</b>	<b>16</b>
<i>Alfred</i>	16
<b>Fleckvieh</b>	<b>17</b>
<i>Manpur PP</i>	17
<i>Sinntal</i>	18
<i>Werli</i>	19
<i>Wilsono</i>	20
<b>Braunvieh</b>	<b>21</b>
<i>Egizak</i>	21
<i>Joschi</i>	22
<i>Sinnvoll</i>	23
<i>Vinil</i>	24
<i>Vulkan</i>	25
<b>Fleischbullen</b>	<b>26</b>
<i>Aberdeen Angus und Blond d' Aquitane</i>	26
<i>Limousin und Weißblaue Belgier</i>	27

# Europäische Vereinigung für Naturgemäße Rinderzucht

AT-4643 Pettenbach, Quellenweg 9, Tel.: +43 (0) 7586 20039  
D-85625 Glonn, Herrmannsdorf 7, Tel.: + 49 (0) 1575 7637597



## Kurzinformation

### Verein

Die Europäische Vereinigung für Naturgemäße Rinderzucht wurde 2013 gegründet. EUNA ist der erste europaweit tätige Zuchtverband, der Rasse übergreifend tätig ist. Hierbei orientiert sich die Zuchtarbeit speziell an den Bedürfnissen des ökologischen Landbaus.

### Ziele

- Die Zucht eines problemlosen, gesunden Rindes nach den Naturgesetzen von Körperbau und Leistung
- Eine hohe Lebensleistung und Nutzungsdauer als Maß für Lebenskraft und Fitness
- Verknüpfung von Ökologie und Ökonomie durch hohe Dauerleistungsbereitschaft, hohe Anpassungsfähigkeit und geringe Remontierungskosten
- Die Grundlagen der Lebensleistungszucht gelten für alle Rassen und jede Nutzungsrichtung

### Unser Leitbild

- Zuchtziel ist die gesunde, leistungsfähige und langlebige Kuh
- Erhalt einer eigenständigen, unabhängigen bäuerlichen Zucht
- Erhalt alter wertvoller Zuchtlinien bei allen Rinderrassen mit einer hohen genetischen Variabilität
- Selektion von neuen lebensleistungsstarken Zuchtlinien
- Respekt, Achtsamkeit und Anteilnahme im Umgang mit den Tieren
- keine Gentechnik

### Schwerpunkte

- Beratung bei Zucht, Haltung, Fütterung, Gesundheit, Management
- Selektion eigener Besamungs- und Deckbullen
- Zucht- und Nutztiervermarktung
- Förderung des Erfahrungsaustausches durch Fachtagungen, Seminare und Exkursionen
- Information durch Bullenkataloge, Rundbriefe und Fachartikel
- Herdbuchführung

**Jeder an der Zucht und Viehwirtschaft Interessierte ist herzlich willkommen!**


## Holstein

geb.: 17.08.2015

Züchter: Alter, Elsfleth

Besamungsstation: Göpel Genetik, Herleshausen; Hohenzell, Oberösterreich



ALLTUS DE 0345282783	LUNA DE 0505878384 GAH MALTA 170 DE 1011112020 10/10 10.974 4,19 3,20 <b>LL 128.000</b>
GAH 342 DE 0351909584 5/5 10.368 4,53 3,56 <b>LL 60.000</b>	SIMSON DE 0349495485 GAH MALTA 170 DE 1011112020 10/10 10.974 4,19 3,20 <b>LL 128.000</b>
 DE 0358165403 HB-Nr. 10/337540	aAa: 423 Beta-Kasein: A2/A2 GAH MIRA 72 DE <b>LL</b>

Alvin (Alltus x Simson x Odin x Manitu x Rex) stammt aus einer Halbgeschwisterpaarung und ist auf die Ausnahmekuh Malta vom Betrieb Alter, Elsfleth ingezogen.

Die Großmutter Malta ging mit einer Lebensleistung von 128.000 kg ab. Sie hat sechs Töchter hinterlassen, die ebenfalls Lebensleistungen über 100.000 kg erreicht haben. Die Mutter hat eine aktuelle Lebensleistung von 60.000 kg. Sie zeichnet sich durch korrekte Fundamente und ein straffes, gut aufgehängtes Euter aus. Zwei Vollschwestern des Vaters Alltus haben ebenfalls über 100.000 kg geleistet.

Alvin ist ein korrekter und sehr harmonischer Bulle mit hervorragenden Fundamenten und imposanter Vorhand.

An den ersten Kälbern aus dem Natursprung zeigt sich, dass Alvin Töchter im mittleren Rahmen mit Breite, Substanz und besten Eutern vererben wird.



GAH 170 Malta, Großmutter von Alvin



Alltus-Tochter Diana nach über 135.000 kg Lebensleistung

## Holstein



BOOTMAKER US 1450228	SVV DOUBLE US 1396885
	MILKY WAY US 3818879 10/10 LA 8.291 3,84 <b>LL 83.000</b>
FH BLACK SKY DE 05350855419  3/3 12.319 4,40 3,47  <b>LL</b>	PAGEWIRE CA 8641364
	FH SKY DE 0533976941 3/2 LA 10.608 3,91 3,42 <b>LL</b>
	FH SHARON  <b>LL 70.000</b>



DE 0540620784  
 HB-Nr. 10/339545

aAa: 342156  
 Beta-Kasein: A1A2

Botho (Bootmaker x Pagewire x Titanic x Outside x Sultan x Starwalker x Roxy) vereint Adel, Rasse und Qualität mit einer tollen Abstammung.

Er entspringt einer leistungsstarken und zugleich langlebigen Kuhfamilie vom Betrieb Christoph Feindt, Schierwaldenrath, die bereits mehrere 100.000 kg Kühe hervorgebracht hat. Die Stammutter Roxy Scarlett EX-91, die in 10 Laktationen 95.000 kg LL erbrachte führt über ihren Vater und ihren Muttersvater Citamatt viel Queen of the Breed Glenridge Roxy Blut. Ihre Enkelin FH Santa Cruz EX-90, Bothos Ururgroßmutter, stammt aus einer Anpaarung der Scarlett-Tochter FH Skyline EX-90 und dem Scarlett-Enkel FH Sultan. Ihre Tochter FH Outside Sharon EX-91 ist eine beeindruckende Kuh, mit fast 70.000 kg Lebensleistung in sechs Laktationen bei hohen Inhaltsstoffen. Aufgrund der Betriebsaufgabe haben Mutter und Großmutter keine hohen Lebensleistungen mehr erreicht. Bothos Mutter FH Pagewire Black Sky EX-92 zeichnet sich durch Leistungsbereitschaft, hohe Inhaltsstoffe, sowie feine Haut und feine Knochen aus.

Mit Bootmaker hat Botho einen der ganz großen Bullen der Holsteinzucht zum Vater.

Botho ist ein sehr harmonischer Bulle mit schönen Übergängen von der breiten Vorhand zur tiefen Mittelhand und durch starke Lenden zum Becken. Neben dem geräumigen Körperbau und dem schönen Kopf zeichnet er sich wie seine Mutter durch die samtige Haut und die feinen Knochen aus.



Mutter, FH Black Sky EX-92



Urgroßmutter, FH Sharon EX-91

## Holstein



DUTY-FREE US 71494617	NUMERO UNO IT 017990915143
	DESIRE US 69058395 2/2 11.917 3,83 3,30 <b>LL 100.000</b>
GAH 606 DE 0356390156	GLANDORF DE 0355182906
3/3 11.759 4,54 3,53 <b>LL 40.000</b>	GAH 489 DE 0354746294 5/4 9.066 4,15 3,64 <b>LL 60.000</b>
	GAH 334 DE <b>LL 95.000</b>



DE 0358165414  
HB-Nr. 10/337539

aAa: 243  
Beta-Kasein: A1/A2

Dobby (Duty-Free x Glandorf x Lonar x Simson x Alltus) stammt aus der besten Glandorf Tochter vom Betrieb Georg Alter, Elsfleth.

Die Mutter repräsentiert den perfekten Weidetyp mit mittlerem Rahmen, Breite, Substanz, einem hervorragendem Euter und vorzüglichen Fundamenten. Sie ist über Lonar und Alltus liniengezogen auf die Gründerkuh Malta, eine der besten Zuchtkühe im Betrieb. Duty-Free stammt aus der renommierten Roxy Kuhfamilie und geht mütterlicherseits zurück auf die Ausnahmekuh Hannover Hill Tony Rae.

Dobby ist ein großer, eleganter Stier mit besten Fundamenten, dessen Nachkommen besonders für Weidebetriebe geeignet sind.



GAH 606, Mutter von Dobby



GAH 489, Großmutter von Dobby

# HUBERTUS

geb.: 26.02.2017

Züchter: Zandvliet, Langezwaag (NL)

Besamungsstation: Göpel Genetik, Herleshausen; Hohenzell, Oberösterreich

Holstein



<b>BOB</b> NL 763402572	<b>LEIF</b> NL 970157928
	<b>BEA 25</b> NL 397693072 10/10 11.778 3,88 3,32 <b>LL 121.000</b>
<b>GEERTJE 88</b> NL 841801592	<b>LONAR</b> DE 0355182906
4/4 10.804 4,14 3,17 <b>LL 50.000</b>	<b>GEERTJE 76</b> NL 448294731 9/9 10.923 4,58 3,41 <b>LL 100.000</b>
	<b>GEERTJE 73</b> NL 382692026 <b>LL</b>



NL 662209315  
HB-Nr.

aAa: 261  
Beta-Kasein:

Der Bulle Hubertus (Bob x Lonar x Bret) wurde vom holländischen Züchter Elco Zandvliet, Langezwaag gezogen. Sowohl die Mutterlinie als auch der Vater Bob stammen aus der Herde Zandvliet. Hubertus hat auffallend viele 100.000 kg Kühe im Pedigree. Die Leistungen wurden alle auf reinem Grasland erbracht.

Hubertus ist ein äußerst korrekter und kompletter Stier mit einem interessanten aAa-Code, der viel Breite und Substanz mitbringt.



Mutter Geertje 88



Großmutter Geertje 76



## Holstein

Besamungsstation: Göpel Genetik, Herleshausen; Hohenzell, Oberösterreich



IRA US 1752171	WAYNE US 1590582
	COLDSRING US 8113687 8/8 11.566 3,14 <b>LL 93.000</b>
WSB KONTRA DE 0356141103	SCHAFFNER DE 0768768423
3/3 11.698 3,38 3,25 <b>LL 44.000</b>	WSB KONNI DE 0352197833 7/6 9.989 3,97 3,37 <b>LL 76.000</b>
	WSB KONSTANZE DE 0348673342 <b>LL 90.000</b>



DE 0359199233  
HB-Nr. 10/846671

aAa: 342  
Beta-Kasein: A1A2

Indio (Ira x Schaffner x Holin x Lee x Lincoln x Seekönig) stammt aus der bekannten K-Familie von Wilhelm Schulz aus Wieren.

Die K-Familie zeichnet sich über Generationen hinweg durch Dauerleistungsvererber von hoher Qualität aus und hat mit den EUNA-Bullen Sammy, ein Bruder der Mutter, und Martin mittlerweile mehrere sehr gute Besamungsbullen hervorgebracht.

Indios Mutter, die Schaffner-Tochter Kontra ist eine leistungsstarke Kuh mit viel Rippe und Körpertiefe, einem korrekten, drüsigen Euter und trockenen Gelenken.

Der Vater Ira ist ein Wayne Sohn aus der berühmten Coldspring Lender Kirk Kuhfamilie und damit ein reiner Ivanhoe Bulle. Ira vererbt spätreife Tiere, die sich zu mittelrahmigen Kühen mit enormer Rippentiefe entwickeln. In den 90iger Jahren wurden für Ira Töchter auf den Auktionen regelmäßig Spitzenpreise bezahlt.



WSB Kontra, Mutter von Indio



WSB Konni, Großmutter von Indio

Holstein

geb.: 28.08.2016  
Züchter: Alter, Elsfleth  
Besamungsstation: Göpel Genetik, Herleshausen



KINGPIN US 69502423	MCCUTCHEN US 69990138
	DIXIE US 69823260 1/1 10.247 3,97 3,31 <b>LL 11.000</b>
GAH 336 DE 0351909557	LONAR DE 0349789696
8/7 11.845 4,77 3,55	GAH CRAZY 390 DE 0344698497 9/8 10.823 5,18 3,46 <b>LL 98.000</b>
<b>LL 90.000</b>	GAH CYLLI 247 DE 1011184095 <b>LL</b>



DE 0359051243  
HB-Nr. 10/338166

aAa: 243  
Beta-Kasein: A1/A2

Die Mutter von Kingston (Kingpin x Lonar x Strategy) ist eine der besten Lonar Töchter auf dem Zuchtbetrieb Alter, Elsfleth. Trotz ihrer hohen Lebensleistung von 90.000 kg wirkt sie mit dem drüsigen, hoch angesetzten Euter und den hervorragenden Fundamenten extrem jugendlich und frisch.

Kingston ist über die Großmutter GAH 247, eine Strategy Tochter, äußerst interessant gezogen. Die Mutter von Skagvale Strategy ist eine der besten Kühe der renommierten Skagvale Herde und hat mehrere Söhne in die Besamung sowie viele gute Töchter gebracht. Kingston ist ein langer, rahmiger, milchtypischer Bulle, der sehr gute Milchleistung verbunden mit hervorragenden Eutern und Fundamenten vererben wird.

## Holstein



MARLO US 1725708	HILTOP APOLLO IVANHOE US 1399824
	IVANHOE DART US 5490330
	<b>LL 97.000</b>
WSB KARINA DE 0348673302	LEXIKON DE 0343555046
10/10 9.846 4,65 3,50	KONNI DE 0576280676 +11/10 9.573 4,11 3,48
<b>LL 110.000</b>	<b>LL 105.000</b>
	KONFETTI DE 0505676084 +6/5 7.377 4,36 3,31
	<b>LL 46.000</b>



DE 0353493167  
HB-Nr. 10/506958

aAa: 342 156  
Beta-Kasein: A2/A2

Martin ist ein eleganter, ganz im Milchtyp stehender Bulle. Seine Mutter Karina, mit einer aktuellen Lebensleistung von mehr als 106.000 kg, ist eine mittelrahmige, harte Kuh, die ganz im Ivanhoe-Typ steht. Über Lexikon, Seekönig, Travis und der Stammkuh Karla von Präsident zeigt sie auch diese Blutführung. Die Lebensleistungen aus der Kuhfamilie mütterlicherseits liegen über Generationen im Schnitt über 80.000 kg Milch, erbracht unter schwierigen Haltungsbedingungen bei sehr guter Fütterung.

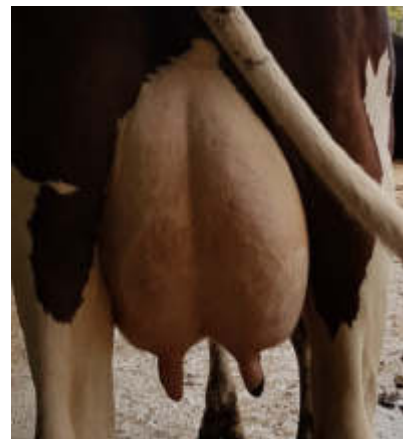
Martin-Kälber sind überdurchschnittlich vital, seine Töchter sind sehr spätreife Tiere. Sie zeichnen sich durch kleine, schöne, drüsige Euter und extrem gute Fundamente aus. Bei einer Fütterung mit 300 – 400 kg Krafftutter/Jahr liegt die Milchmenge auf Biobetrieben zwischen 18 und 24 kg.



Karina nach über 100.000 kg Milch



Martin x Roxy in der 3. Laktation



## Holstein

 Züchter: GHF + RH + AMC Kemna-Grote Beverborg, Enschede  
 Besamungsstation: Göpel Genetik, Herleshausen; Hohenzell, Oberösterreich


LOTHAR DE 011158819	COLDSRING LEVI US 1874997
	BRISKA 185 DE 011009335 1 La. 9.725 4,24 3,46 <b>LL 10.000</b>
DORA 149 NL 05338352902  5 La 11.899 4,10 3,49  <b>LL 59.494</b>	SURVIVOR FR 620462038
	DORA 130 NL 0472333936 8 La. 12.413 4,41 3,55 <b>LL 100.000</b>
	DORA 121 NL 0423328433 <b>LL 100.000</b>


 NL 0684640923  
 HB-Nr. 10/509698

 aAa: 642153  
 Beta-Kasein: A1A1

Der Lotharsohn Max (Lothar x Survivor x Pyramid x Superior x Jerom) ist ein herausragender Bulle und ein Lehrbeispiel für den alten Zuchtbegriff „Qualität“. Sein ausgeglichener Körperbau, die feine Haut, die hervorragende Knochenqualität und der edle Kopf bringen dies eindrucksvoll zum Ausdruck.

Max entstammt einer Kuhfamilie, vom Betrieb Kemna-Grote Beverborg, Enschede (NL), die Langlebigkeit bei hoher Leistungsbereitschaft verkörpert. Leider ist die Mutter Dora 149 nach fünf Laktationen bei einer LL von 59.494 kg verunglückt. Jedoch erbrachten ihre direkten weiblichen Vorfahren über drei Generationen hinweg jeweils Lebensleistungen von über 100.000 kg. Der Muttersvater Survivor entstammt selbst einer langlebigen Kuhfamilie und ist für die hohe Nutzungsdauer seiner Töchter bekannt. Max Vater Lothar, ein Levi-Sohn aus einer 92 Punkte Starbuck-Tochter aus einer 92 Punkte Fond Matt-Tochter aus einer 92 Punkte Astronaut-Tochter mit einer Lebensleistung von über 100.000 kg, stammt aus der Herde des bekannten deutschen Holstein-Züchter Ekke Tharden. Mit dieser Abstammung kann Max mit Fug und Recht als Outcross-Bulle und echte Alternative in der Holstein-Zucht bezeichnet werden.



Verkörpert Balance und Qualität, Dora 149,  
Mutter von Max

Die ersten Kälber aus dem Deckeinsatz bei Kalbinnen wurden allesamt leicht geboren. Sie sind vital, lebhaft und strahlen die Qualität dieser Kuhfamilie aus.

# PEPEGRILLO

Holstein

geb.: 20.12.2014  
 Züchter: Ertl, Spittal/Drau (AT)  
 Besitzer: AÖLZ

Besamungsstation: Göpel Genetik, Herleshausen; Hohenzell, Oberösterreich



PREVALENT US 1.576.652	PRESIDENT US 1.071.565
	KILINSDALE IVANHOE KATY US 5.234.925 <b>LL 108.000 kg</b>
PEPINA AT 299.440.507	BARBAROSSA US 1.558.856
11/10 5.958 4,04 3,28 <b>LL 62.731</b>	PEPITA AT 274.441.642 + 6/5 6.177 4,52 3,26 <b>LL 40.000</b>
	POLDI AT 292.843.126 <b>LL 25.000</b>



AT 137.320.329  
 HB-Nr.

Pepegrillo (Prevalent x Barbarossa x Elias x Pablo) ist ein reiner Bakels Bulle vom Biobetrieb Ertl, Spittal an der Drau in Kärnten. Die Leistungen der mütterlichen Vorfahren wurden ausschließlich aus dem Grundfutter erbracht.

Die Kälber aus dem Deckeinsatz haben eine feine, seidige Haut und einen edlen Kopf, sie sind durchweg elegant, mit trockenen und flachen Knochen. Vor kurzem haben die ersten Töchter abgekalbt. Sie stehen im spätreifen UNH-Typ mit kleinen, festen, drüsigen Eutern und hervorragenden Fundamenten. Sie werden größer als Prevalent Töchter und bringen über den Muttersvater Barbarossa auch die nötige Breite und Tiefe mit.

Pepegrillo eignet sich insbesondere für BIO-Betriebe zur Verbesserung der Dauerleistung und Vitalität.

## Holstein



SUNBUCK US 2148988	BLACKSTAR US 1929410
	SALLIE US 10617041 7/7 9745 4,20 4,09 <b>LL 68.215</b>
WSB KONNI DE 0352197833  7/6 9.989 3,97 3,37 <b>LL 76.000</b>	HOLIN NL 334377810 WSB KONSTANZE DE 0348673342 7/7 9.904 4,20 3,45 <b>LL 90.000</b>
	WSB KORALLE DE 0343511278 <b>LL 85.000</b>



DE 0357629574  
HB-Nr. 10/499119

aAa: 216 435  
Beta-Kasein: A2/A2

Sammy (Sunbuck x Holin x Lee x Lincoln x Seekönig) stammt aus der bekannten K-Familie von Wilhelm Schulz, Wieren. Die K-Familie zeichnet sich über Generationen hinweg durch hohe Dauerleistung und durchschlagende Lebenskraft aus. Sammys Urgroßmutter Koralle ist die Schwester von Karina, der Mutter des EUNA Bullen Martin.

Mutter ist die hervorragende Zuchtkuh Konni, eine rahmige, tiefrippige Dauerleistungskuh ohne Fehl und Tadel. Der Vater Sunbuck, einer der weltbesten Grundfüttervererber, ist ein Blackstar-Sohn aus der Spitzenzuchtkuh Triple Threat Sallie.

Sammy ist ein herausragender Bulle, der enorme Körpertiefe, Stärke und Breite aufweist. Diese Merkmale in Verbindung mit hoher Vitalität und überragender Lebenskraft zeigen auch die ersten Kälber aus dem Natursprung.



WSB Konni, Mutter von Sammy

## Holstein



STARDOM CA 384848	STARBUCK CA 352700
	SHEIK BARB US 11354960 5/5 8.639 4,35 <b>LL 41.000</b>
ILSEGRET DE 0351850804	LEVIN DE 0345294212
7/7 12.803 3,86 3,42	ISEBILL DE 0350966339
<b>LL 110.000 kg</b>	
	IMKE DE <b>LL 98.435</b>



DE 0360097769 aAa: 543  
HB-Nr. 10/338818 Beta-Kasein: A1/A2

Stargate (Stardom x Levin x Takko x Rudolph x Spion x Stardom x Dan x Tempo x Mynheer x Elect-Star x Querin) entstammt einer extrem lebensleistungsstarken Kuhfamilie vom Betrieb Kleemann GbR, Oldendorf.

Die Mutter Ilsegret hat eine Lebensleistung von 110.000 kg und ist in voller Produktion. Über Takko, Rudolf und Spion geht sie zurück auf Insine, die Gründerkuh der I-Linie. Die Stardom Tochter erreichte eine Gesamtlebensleistung von 188.000 kg, mehr als 10 weitere Kühe dieser Linie können Lebensleistungen von über 100.000 kg aufweisen. Der Vater Stardom steht mit einem Zuchtwert von über 130 seit mehr als zwei Jahrzehnten in der Bestenliste für Nutzungsdauer und bringt die renommierte kanadische Lucky Barb Kuhfamilie zurück in die Zucht.

Stargate ist ein perfekter Bulle, von edlem Typ. Er zeigt Tiefe, Größe, Stärke sowie ausgezeichnete Fundamente.



Mutter Ilsegret Levin 110.000 kg Lebensleistung




Ur-Ur-Ur-Großmutter Insine (V.Stardom) 188.000 kg Lebensleistung

## Holstein

geb.: 22.10.2013  
 Züchter: Gruber, Gröbming  
 Besitzer: AöLZ

Besamungsstation: Göpel Genetik, Herleshausen; Hohenzell, Oberösterreich



NORMANN US 1.756.144	Z.A. PILOT US 1.261. 857
	HELLO VG US 7.171.390 9 La. 11.205 4,76 <b>LL 100.845</b>
ARIANE AT 611.097.207  7 La. 7.595 3,77 3,06  <b>LL 62.731</b>	NORDLICHT DE 0932406964
	AWITA AT 351.030.267 11 La. 6.499 4,01 3,28 <b>LL 76.924</b>
 AT 493.102.522 HB-Nr. 10/508515	AWANTI AT 224.016.567 <b>LL 61.607</b>

Der C-Stier Zimmermann ist ein Schulbeispiel für die Linienzucht nach Bakels. Über seine Vorfahren Normann, Primo und Sax führt er Pilot sieben Mal als Vater bzw. Muttersvatervater in der zweiten bis fünften Generation seiner Abstammung.

Piebe Star, die Großmutter von Pilot, erreichte in den 1950er Jahren eine Lebensleistung von 106.570 kg in 8 Laktationen. Ihre Großmutter Rosa, Stammkuh der Zimmermann-Herde in Pennsylvania, USA, erbrachte in den 1930er Jahren in 8 Laktationen 77.112 kg Milch.

In der Mutterlinie wurden während der letzten vier Generationen sieben bis elf Laktationen mit Lebensleistungen zwischen 61.607 und 76.924 kg Milch erbracht. Diese Kühe haben ihre Leistungen unter Bio-Bedingungen im absoluten Grünland erbracht. Neben Tag- und Nachtweide im Sommer und Heu und Grassilage im Winter werden ca. 500 bis 700 kg Kraftfutter pro Kuh und Jahr gefüttert.

Zimmermann eignet sich besonders für die Anpaarung mit Beo-Nachkommen (B-Linie) und Kühen der A-Linie.

Die Töchter aus dem Deckeinsatz sind mittelrahmig mit breiter Brust, tiefer Rippe und sehr guten Fundamenten.





ALBERT RDC DE 1603327271	ABSOLUTE-RED US 139358472
	PLEASURE 101 DE 0353902588 5/4 7.779 4,10 3,23 <b>LL 39.035</b>
RBT 33 DE 1602723966 6/5 9687 4,56 3,43	KIAN NL 207288005
<b>LL 62.731</b>	RBT 516 DE 1602314917 9/8 9.296 4,27 3,41 <b>LL 83.373</b>
	SBT 380 DE 1601754149 6/5 8564 3,76 3,22 <b>LL 50.257</b>



DE 1603780405  
HB-Nr. 10/846602

aAa: 516  
Beta-Kasein: A2/A2

Alfred (Albert x Kian x Colombo 2 x Ramos x Charlie) ist ein hervorragender, mittelrahmiger Bulle mit viel Breite und Substanz. Er bewegt sich auf bestem Fundament und ist eine echte Linienalternative für die Red Holstein Zucht.

Der Bulle wurde auf der Agrar GmbH Bienstädt gezogen. Er stammt aus einer äußerst harten und langlebigen Kuhfamilie, die sich unter schwierigen Haltungsbedingungen weit verzweigt und gute Leistungen erbracht hat. Die Tiere der Mutterlinie sind gute Fresser mit einem sehr umgänglichen Charakter. Hervorragende Fundamente, gute Melkbarkeit und Fruchtbarkeit sowie eine sehr gute Euterform und –qualität zeichnen die Mutter aus.

Vater ist der eigene Deckbulle Albert RF, ein Absolute-Red-Sohn aus Lightning aus Encore, davor Triple, Bootmaker, Copyright und schließlich FOND MATT Matilda. Die Vatersmutter Pleasure 101 entspringt einer sehr lebensleistungsstarken Kuhfamilie, in der ihre Vorfahren in vier aufeinander folgenden Generationen jeweils über 100.000 kg Milch erbracht haben.



Rbt. 33, Mutter Alfred, 6. Laktation



Rbt. 516, Großmutter Alfred, 9. Laktation

## Fleckvieh

Züchter: Daxenbichler, Tuntenhausen  
 Besamungsstation: Göpel Genetik, Herleshausen; Hohenzell, Oberösterreich



MAHANGO Pp DE 0948097266	MUNGO Pp DE 0945382782
BORDEAU Pp DE 0948850221  3/2,7 8.303 3,89 3,17  <b>LL 22.100</b>	FALTER DE 0944042437 5/5,0 8.912 4,24 3,54 <b>LL 86.504</b>
	SANDRO PS DE 0945392221 BARBIE DE 0934505339 +13/12,8 6.980 4,51 3,48 <b>LL 89.000</b>
	TUNTE DE 0931813068 <b>LL 21.435</b>



DE 0948850221      aAa: 456  
 HB-Nr. 10/868179      Beta-Kasein: A1A1

Manpur PP (Mahango x Sandro x Pius x Refer x Labra x Zeus x Sieger) ist ein, mittelrahmiger, im Weidetyp stehender, reinerbig hornloser Stier mit guten Beinen. Alle Nachkommen werden natürlich hornlos geboren.

Neben Manpur wurden auf dem Biobetrieb der Familie Daxenbichler in Tuntenhausen bereits mehrere bewährte genetisch hornlose Besamungsbullen gezüchtet. Einer davon ist Manpurs Vatersvater Mungo Pp. Mungos Mutter Otte befindet sich aktuell in der zehnten Laktation, und besticht durch ein gut aufgehängtes Euter und den ruhigen Charakter.

Manpurs Mutterlinie zeichnet sich vor allem durch Weidetauglichkeit aus. Die Mutter Bordeaux ist eine gesunde mittelrahmige Kuh mit niedriger Zellzahl und ruhigem Charakter. Die Muttersmutter Barbie war eine mittelrahmige Weidekuh, die bis ins hohe Alter sehr jugendlich wirkte.

Die ersten Kälber aus dem Natursprung stehen im Fleckvieh-Typ, sie sind sehr gut bemuskelt und haben korrekte Beine.



Euter der VVMutter Otte in der zehnten Laktation



Bordeaux, Mutter von Manpur PP



Großmutter Barbie in der elften Laktation

## Fleckvieh



GS PHILIUS AT 049.248.829	GS PANDORA AT 597.742.517
	LISA AT 777.261.416 5/5 10.182 3,77 3,29 <b>LL 55.000</b>
LAOME AT 049.363.829	WALDBRAND DE 0662707530
3/2 10.833 3,97 3,56 <b>LL 30.000</b>	LAOMA AT 589.902.217 +7/6 9.997 4,11 3,37 <b>LL 63.000</b>
	LOMA AT 372.344.307 <b>LL 88.000</b>



AT 191.003.169  
HB-Nr.

aAa:  
Beta-Kasein: A1A2

Phoenix (Philius x Waldbrand x GS Rau x Poldi) stammt aus der überragenden L – Kuhfamilie der Zuchtstätte Bicker, Bergland aus Niederösterreich. Auf dem Bio-Betrieb wird die L – Linie seit den 70er Jahren züchterisch bearbeitet und stellt aktuell rund 80 % der 130-Kuh-starken Herde. Phoenix führt sowohl auf der Vater- als auch auf der Mutterseite, diese Blutlinie in seinen Adern. Mutter und Großmutter sind hinsichtlich Leistungsstärke und Exterieur absolute Ausnahmekühe. Beide wurden mit der Höchstnote im Euter bewertet.

Die Töchter seines Vaters GS Philius bestehen durch Fitness sowie Exterieur und liefern gute Leistungszahlen.



Laome, Mutter von Phoenix



Laoma, Großmutter von Phoenix



Lisa, Mutter von GS Philius

## Fleckvieh



SIWIL DE 0948834359	SILVERSTAR DE 0945731528
LACTA DE 0666243512  5/4 10.764 4.11 3.52  <b>LL ca. 50.000</b>	MAMBA DE 0946038736 4/4,1 10.404 4,83 3,79 <b>LL ca. 43.000</b>
	WALDBRAND DE 0940100513
	LIEBLING DE 0663217600 8/7 8.472 4,23 3,65 <b>LL ca. 80.000</b>
DE 0666965676 HB-Nr. 10/646298	LENI DE <b>LL</b>



DE 0666965676  
HB-Nr. 10/646298

Beta-Kasein: A2A2

Sinntal (Siwil x Waldbrand x Horesti x Pickl Red x Naab x Electro x Mosaik x Holb) stammt aus der L-Familie des Betriebs Gerlach in Sinntal – Breunings, Hessen. Die L-Linie zeichnet sich durch extreme Langlebigkeit aus. Inklusive der Großmutter haben sechs aufeinander folgende Generationen jeweils mindestens acht Kälber geboren und Lebensleistungen zwischen 80.000 und 100.000 kg erbracht.

Die Mutter Lacta ist eine mittelrahmige, harmonische und leistungsstarke Kuh mit edlem Ausdruck, einem hoch aufgehängten, straffen Euter und feinen Gliedmaßen. Neben den korrekten Fundamenten sind diese Merkmale in der gesamten Mutterlinie sehr stark verankert.

Da auch der Vater Siwil bei seinen Nachkommen diese Vererbungsschwerpunkte zeigt, sind von Sinntal mittelrahmige, euterstarke Kühe mit korrekten Beinen mit hoher Leistungsbereitschaft zu erwarten.

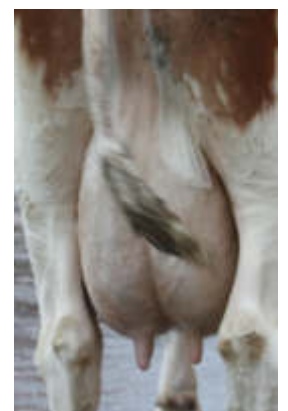
Insgesamt ist Sinntal ein optimaler Grünlandbulle, der sich durch Länge, eine sehr gute, tiefe Rippe und viel Milchtyp auszeichnet.



Mutter Lacta in der 4. Laktation



vorzügliches Drüseneuter der Großmutter in der 8. Laktation



## Fleckvieh

Besamungsstation: Göpel Genetik, Herleshausen; Hohenzell, Oberösterreich



WILDWEST DE 0940759262	WINNIPEG DE 0934492505
	SILBE DE 0937362041 +6/6,8 10.122 4,73 3,63 <b>LL 70.000</b>
LIE DE 093893267  12/11,4 9.885 3,94 3,42 <b>LL 113.000</b>	ENGADIN DE 0919979088
	ILONA DE 0936010051 +5/4,5 9.199 4,07 3,39 <b>LL 42.000</b>
LIESEL DE 0914132302	



DE 0952969784  
HB-Nr. 10/854357

aAa: 435  
Beta-Kasein: A1A2

Werli (Wildwest x Engadin x Hilbert) stammt vom Fleckviehzuchtbetrieb Landwehr in Neu-Ulm.

Seine Mutter Lie ist eine der besten Fleckvieh Dauerleistungskühe Deutschlands und überregional bekannte Ausstellungskuh. Zu ihren Schauerfolgen zählen unter anderem „Bayernsiegerin“ anlässlich des ZLF 2016 in München, sowie „Gesamtsiegerin der Dauerleistungskühe“ auf der oberösterreichischen Zuchtrinderausstellung 2015 in Ried. Sie ist nach wie vor in Produktion und hat selbst im hohen Alter noch beeindruckende Fundamente und Klauen sowie ein hervorragendes Drüseneuter, welches nach dem Melken vollständig zusammenfällt.

Werli ist ein harmonischer, Bulle im Zweinutzungstyp mit guten Klauen und trockenen, klaren Sprunggelenken, der die hohen Dauerleistungsqualitäten seiner Mutter weiter vererben wird.



Lie, Mutter von Werli

## Fleckvieh

geb.: 26.05.2012  
Züchter: Landwehr, Neu-Ulm  
Besamungsstation: Göpel Genetik, Herleshausen; Hohenzell, Oberösterreich



WILLE DE 0813516428	WINNIPEG DE 0934492505
	LIESL DE 0811993149 8/9,2 9.436 4,23 3,62 <b>LL 86.504</b>
SNOX DE 0932429737	WEINOX DE 0919322930
+12/12,7 9.059 4,46 3,66 <b>LL 115.049</b>	STEFFI DE 0913843837 +13/13,4 8.995 3,71 3,65 <b>LL 120.662</b>
	SAMURA DE 0913583041 +12/12,7 7.659 3,91 3,49 <b>LL 96.923</b>

DE 0947378683  
HB-Nr. 10/180223

aAa: 534 126  
Beta-Kasein: A2/A2

Wilsno (Wille x Weinox x Steg x Zausig x Romolus x Herb x Canstar) stammt aus dem S-Kuhstamm der Familie Landwehr in Neu-Ulm, einer Kuhfamilie die ihresgleichen sucht. Wilsno setzt in Bezug auf Lebensleistung beim Fleckvieh neue Maßstäbe. Seine Mutter Snox, seine Großmutter Steffi und seine Urgroßmutter Samura gaben zusammen über 331.000 kg Milch. Zwei weitere Halbschwestern der Mutter haben Lebensleistungen über 100.000 kg Milch erreicht. Über Sofia und Schatz geht die Kuhfamilie zurück auf die Stammkuh Schalke, die mit 15 Kälbern ebenfalls über 100.000 kg Lebensleistung erreichte und zwei Töchter mit 90.000 bzw. 100.000 kg Lebensleistung hervorbrachte. Wilsno ist ein harmonischer, gut bemuskelter im Zweinutzungstyp stehender Bulle. Wilsno bringt große, sehr korrekte im Doppelnutzungstyp stehende Kälber. Auffällig ist die Frohwüchsigkeit und hohe Vitalität. Wilsno Töchter sind sehr leichtkalbig. Die ersten Jungkühe haben einen edlen Ausdruck, sie sind mittelrahmig mit schönen, hoch aufgehängten Eutern und bewegen sich auf feinen Beinen mit klaren und trockenen Sprunggelenken.



Wilsno Jungkühe

geb.: 02.06.2007

Züchter: Steuer, Kaufbeuren

Besamungsstation: Göpel Genetik, Herleshausen; Hohenzell, Oberösterreich

## Braunvieh



EGIZ DE 0933358238	ENSING US 148551
	FORTESS DE 0931311993 +3/4,0 14.692 4,62 3,80 <b>LL 58.848</b>
ZAGGI DE 0910163476  +12/16,9 7.615 4,27 3,63 <b>LL 128.520</b>	ZAK DE 0923957139
	ZENTA DE 0923036120 +10/11,2 6.616 3,94 3,45 <b>LL 74.320</b>
	ZIRBEL DE 0922911505 +7/6,7 4.550 4,31 <b>LL 30.390</b>



DE 0941914035  
HB-Nr. 10/343920

aAa: 516 432  
Beta-Kasein: A2/A2

Egizak (Egiz x Zak x Norvicson x Delegate) wurde auf dem Betrieb Steuer in Kaufbeuren gezüchtet. Der Betrieb Steuer ist ein Aushängeschild der Lebensleistungszucht bei Braunvieh. Zeitweise standen vier 100.000-Liter-Kühe gemeinsam auf dem Betrieb.

Die Z-Familie, aus der Egizak stammt, zeichnet sich vor allem durch Langlebigkeit und Robustheit aus. Seine Mutter Zaggi, seine Großmutter Zenta und seine Urgroßmutter Zirbel gaben zusammen in den 33 Jahren von 1975 bis 2008 über 233.000 kg Milch. Trotz des enorm hohen Alters von 18 Jahren wirkte Zaggi bis zuletzt sehr jugendlich und bestach durch ein korrektes Exterieur und ein straffes und gut aufgehängtes Euter.

Egizak trägt den aAa-Code 516 432 und vererbt, die bei der Käseherstellung erwünschte, Kappa Kasein Variante BB.

Egizak-Kälber sind von normaler Größe und sehr korrekt. Nach der Geburt sind die vitalen Kälber sehr schnell am Euter der Mutter.




Mutter von Egizak im Alter von 18 Jahren

## Braunvieh



Christine Massfelder

JOSCHKA DE 0941422868	JUFAST DE0913397955
	RIBANA DE 0936436564 12/12,1 9.910 3,84 3,74 <b>LL 120.000</b>
LODI DE 0933938348  +14/16,2 11.785 4,15 3,62  <b>LL 197.093</b>	HUSSLI DE 0808024689
	LONKA DE 0916602187 +9/10,2 9.840 4,50 3,52 <b>LL 100.368</b>
DE 0948091731 HB-Nr. 10/346008	aAa: 426 Beta-Kasein: A1/A2
	LORE DE 0916454375 <b>LL 88.310</b>

Joschi (Joschka x Hussli x Pat x Ludig x Akpel) vereinigt höchste Lebensleistungen. Mit seiner Mutter, Muttersmutter und Vatersmutter können alle drei Kühe in den ersten zwei Generationen eine Milchlebensleistung von über 100.000 kg vorweisen. Die Vatersvatermutter Herrin hat diese Leistung ebenfalls erbracht und führt mit Mutter und Vatersmutter zwei weitere 100.000er Kühe im Pedigree.

Der Stier stammt aus der äußerst langlebigen L-Linie der Familie Bertsch aus Oberstaufer. Kühe der L-Linie sind sehr gute Grundfuttermittelverwerter, mit ausgezeichneten Beinen. Die Mutter Lodi ist eine problemlose Weidekuh mit guten Klauen und Beinen. Mit einer Lebensleistung von über 197.093 kg Milch belegt sie im europäischen Vergleich den Spitzenplatz für dieses Merkmal. Großmutter und Urgroßmutter waren jeweils über 10 Laktationen produktiv.

Joschi-Töchter sind mittelrahmige Kühe mit sehr guten Fundamenten und trockenen, klaren Sprunggelenken. Die straffen und hoch aufgehängten Euter zeigen eine gute Melkbarkeit.



Schwestern von Joschi in 7. und 5. Laktation



Lodi, Mutter von Joschi



## Braunvieh

Besamungsstation: Göpel Genetik, Herleshausen; Hohenzell, Oberösterreich



SINN DE 0950351093	SINUS DE 0939913092
	NETTE DE 0941914368 9/8,7 9.522 4,16 3,83 <b>LL 83.000</b>
YVONNE DE 0946311089	VIGOR US 195618
5/4,1 7.417 3,85 3,49 <b>LL 31.000</b>	YELLOW DE 0939913037 +9/8,4 7.880 4,06 3,55 <b>LL 67.000</b>



DE 0952480735  
HB-Nr. 10/347751

aAa: 561  
Beta-Kasein: A2A2

Der Bio-Braunviehzuchtbetrieb der Familie Metz in Bissenhofen ist die Zuchtstätte von Sinnvoll (Sinn x Vigor x Husvig x Brost x Pete Rose x Blend x Vigate).



Yvonne, Mutter von Sinnvoll

Sinnvoll ist ein extremes Produkt von Linienzucht auf Spätreife und Nutzungsdauer. Neben der eigenen Ibille-Blutlinie baute sein Züchter legendäre Nutzungsdauervererber wie Hucos, Etpat und Vigor konsequent ins Pedigree mit ein. Die Vigate-Tochter Ibille erbrachte in 12 Laktationen eine Lebensleistung von über 125.000 kg. Ihr Sohn Husvig (V Hussli), sowie mehrere Töchter finden sich in Sinnvolls Stammbaum.

Eine Seltenheit in Sinnvolls Abstammung ist der Großvater Sinus (Sinai x Hucos x Balak x Vigate x Norfaster x Laddison). Dieser Urenkel von Ibille verpasste nur knapp den Wiedereinsatz.

Auf seinem Zuchtbetrieb wurde er dennoch als Bullenvater eingesetzt, und brachte aus einer Anpaarung mit einer Etpat-Tochter (MV Husvig) den Deckbulle Sinn hervor.

Sinnvoll imponiert mit einer einzigartigen Väterfolge und einem tiefen, hinsichtlich Nutzungsdauer und Milchleistung abgesicherten Pedigree. Er ist eine echte Alternative für die Freunde einer spätreifen, langlebigen, mittelgroßen und unauffälligen Braunviehkuh. Seine Töchter werden sich auch unter extensiven Bedingungen nicht abmelken und lange auf den Betrieben verbleiben.



Nette, Großmutter von Sinnvoll

## Braunvieh



VINTAGE DE 0946833089	VINCENT AT 382583472
	OSARIA DE 0939127948 + 8/7,0 10.050 4,49 3,88 <b>LL 70.350</b>
ILSE DE 0944386285	JUHUS DE 09/36432728
7/6,9 7.013 4,99 4,04	IRENE DE 0934632985 +7/8,8 9.435 4,29 3,74 <b>LL 83.028</b>
<b>LL 49.000</b>	ITU DE 0931020259 <b>LL 99.310</b>



DE 0949209745  
HB-Nr. 10/346871

Beta-Kasein: A2/A2

Der Bulle Vinil (Vintage x Juhus x Starbuck x Siray) stammt vom Betrieb Thomas Steuer in Kemnat, einem Aushängeschild der Braunvieh Lebensleistungszucht.

Die I-Linie zeichnet sich vor allem durch Robustheit und lange Nutzungsdauer aus, und hat immer wieder Kühe mit hohen Lebensleistungen hervorgebracht. Dieses Potential zeigt sich auch bei der Mutter Ilse. Ilse ist eine harmonische, mittelrahmige und milchtypische Kuh, die sich durch ein hoch aufgehängtes, drüsiges Euter und korrekte Beine mit trockenen Sprunggelenken auszeichnet.

Vinil ist ein Bulle mit extrem männlicher Erscheinung. Bei diesem mittelrahmigen, sehr harmonischen Bullen sind die Proportionen zwischen Vorhand und Hinterhand optimal verteilt. Besonders hervorzuheben sind die korrekten Fundamenten und die geschwungene Oberlinie, sowie die Körpertiefe.



Ilse in der siebten Laktation

## Braunvieh

Besamungsstation: Göpel Genetik, Herleshausen; Genostar, Niederösterreich



<b>VIGOR</b> US 195.618	<b>PRESIDENT</b> US 191.215
	<b>VICTORIA</b> US 857.348 3/4,1 11.919 4,03 3,80 <b>LL 61.393</b>
<b>SINDY</b> DE 0933576480  13/13,2 8.822 3,64 3,35  <b>LL 116.450</b>	<b>NOFAK</b> DE 0916604780
	<b>SONI</b> DE 0931707552 +14/15,5 7.058 3,34 3,23 <b>LL 109.399</b>
	<b>SIGRID</b> DE 0916361680 <b>LL 106.517</b>



DE 0952359622  
 HB-Nr. 10/347929

aAa: 654  
 Beta-Kasein: A2/A2

Vulkan (Vigor x Nofak x Simmvitel x Zatscher) wurde auf dem Betrieb Mösslang in Weitnau aus der S-Linie gezogen.

Die S-Linie der Familie Mösslang zeichnet sich durch gut aufgehängte Euter, trockene Fundamente und hohe Langlebigkeit aus. Die Mutter Sindy, Großmutter Soni und Urgroßmutter Sigrid haben in 14, 15 und 13 Laktationen jeweils Lebensleistungen von über 100.000 kg erreicht. Sindy ist eine harmonische, mittelrahmige Kuh mit guten Beinen und hat auch noch im hohen Alter ein festes und straff aufgehängtes Euter.

Der Vater Vigor ist der beste Nutzungsdauer-Vererber der letzten Jahre, die meisten seiner Söhne haben dieses Merkmal weitergegeben.

Vulkan ist ein besonders edler, harmonischer Bulle mit allerbesten Fundamenten.



Mutter Sindy in der 11. Laktation



Großmutter Soni in der 14. Laktation

# Göpelgenetik SATEN RED

Aberdeen Angus

geb.: 20.04.2009  
Besamungsstation: Göpel Genetik, Herleshausen



NORIS RED POLMER CZ 502040072	KARBIB RED
	654972
9931 CZ 251479931	MONLINE RED
	CZ 48803931 RED



CZ 631262031  
HB. 10/204322

Saten Red ist ein kompakter Bulle mit sehr guten Fundamenten. In der Testphase erreichte er tägliche Zunahmen von 1916 Gramm. Er zeichnet sich durch einen sehr gutmütigen Charakter aus und ist durch sehr leichte Geburten auch für die Kreuzungszucht mit allen Milch- und Fleischrassen geeignet.

# Göpelgenetik BLONDIE P

Blonde d' Aquitaine

geb.: 31.03.2015  
Besamungsstation: Göpel Genetik, Herleshausen



SONET POLLED Z ROCHOVA P ZBA 688	VBQ UNIT P
	HANA
VALDEMARA KH CZ 292730921	RITCHIE KH ZBA 589
	CZ 119585932



CZ 788972021  
HB. 10/202505

Blondie P lag mit 365 Tagen bei 664 kg und seine täglichen Zunahmen in der Testphase lagen bei 1766 Gramm/Tag. Die Geburten sind durchschnittlich.

# Göpelgenetik MERLIN PP

Limousin

geb.: 15.11.2016  
Besamungsstation: Göpel Genetik, Herleshausen



MALIBU M3 PP DE 0538111454	MARKUS PP DE 0536991595
	BABSI PP DE 0534533836
INKA Pp DE 0536771148	OSCAR PP DE 0580295942
	INGRIED DE 0534977079



DE 0539407467  
HB. 10/204592

Merlin PP bietet das komplette Paket. Er ist reinerbig hornlos, 1500 g Tageszunahme, RZF 110, 8/8/8 gekört und auf Leichtkalbigkeit selektiert (GG 41 kg). Er ist für die Reinzucht sowie die Kreuzungszucht geeignet.

# Göpelgenetik NICK

Weißblaue Belgier

geb.: 04.02.2016  
Besamungsstation: Göpel Genetik, Herleshausen



NODULE DES VOLEES BE 9-26112282	IMPARTIAL D'IZIER BE 1-87351114
	GRACIEUSE 9955 DES VOLEES BE 8-91789955
PALMIRA DES PEUPLIERS BE 6-56920482	NELSON DES PEUPLIERS BE 5-26379859
	N 9822 DES PEUPLIERS BE 6-26379822



BE 356679324  
HB. 10/204572

Nick ist ein feingliedriger Weißblauer-Belgier mit guter Bemuskelung, der durch seine rein weiße Fellfarbe und geprüft leichte Geburten besonders für die Kreuzung mit Milchrassen geeignet ist.