

Moorreiche Steiermark

Steirische Moorkartierung

Johannes Gepp & Melitta Fuchs

389 Moore der Steiermark



gefördert von



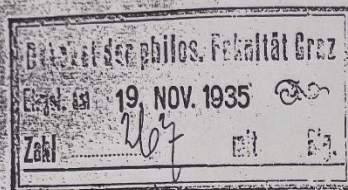
Naturschutzplan für den landwirtschaftlichen
Betrieb des Moorschutzvereines Pürgschacher
Betriebsnummer: 4536843

Projektsgebiet: Moorrandwiesen des Pürgschachen Moores

ÖKOLOGIE DES ATTEMSMOORES



ZUSAMMENSTELLUNG VON NATURRÄUMLICHEN,
FAUNISTISCHEN UND FLORISTISCHEN DATEN ALS
GRUNDLAGE FÜR FÜHRUNGEN



Doktorats-Akten 2-2000
Aus dem phytopaläontologischen Laboratorium der Univer-
sität Graz.)

Die Dissertation wird den Herrn Professoren
Hr. Guido Kirnbart
und *Hr. Friedrich Weber*
zur Begutachtung zugewiesen.
Graz, am 19. 11. 1935



D a s
K a t z e l b a c h m o o r
bei
Schloß Hart westlich von Graz.

Von
Gustav E. K i e l h a u s e r .

Mit 14 Abbildungen.

G r a z 1 9 3 5 .

Österreichischer Moorschutzkatalog

Grüne Reihe des Bundesministeriums für Umwelt, Jugend und Familie



Österreichischer Moorschutzkatalog

HERAUSGEGEBEN VOM
BUNDESMINISTERIUM FÜR GESUNDHEIT UND UMWELTSCHUTZ

A-X
19

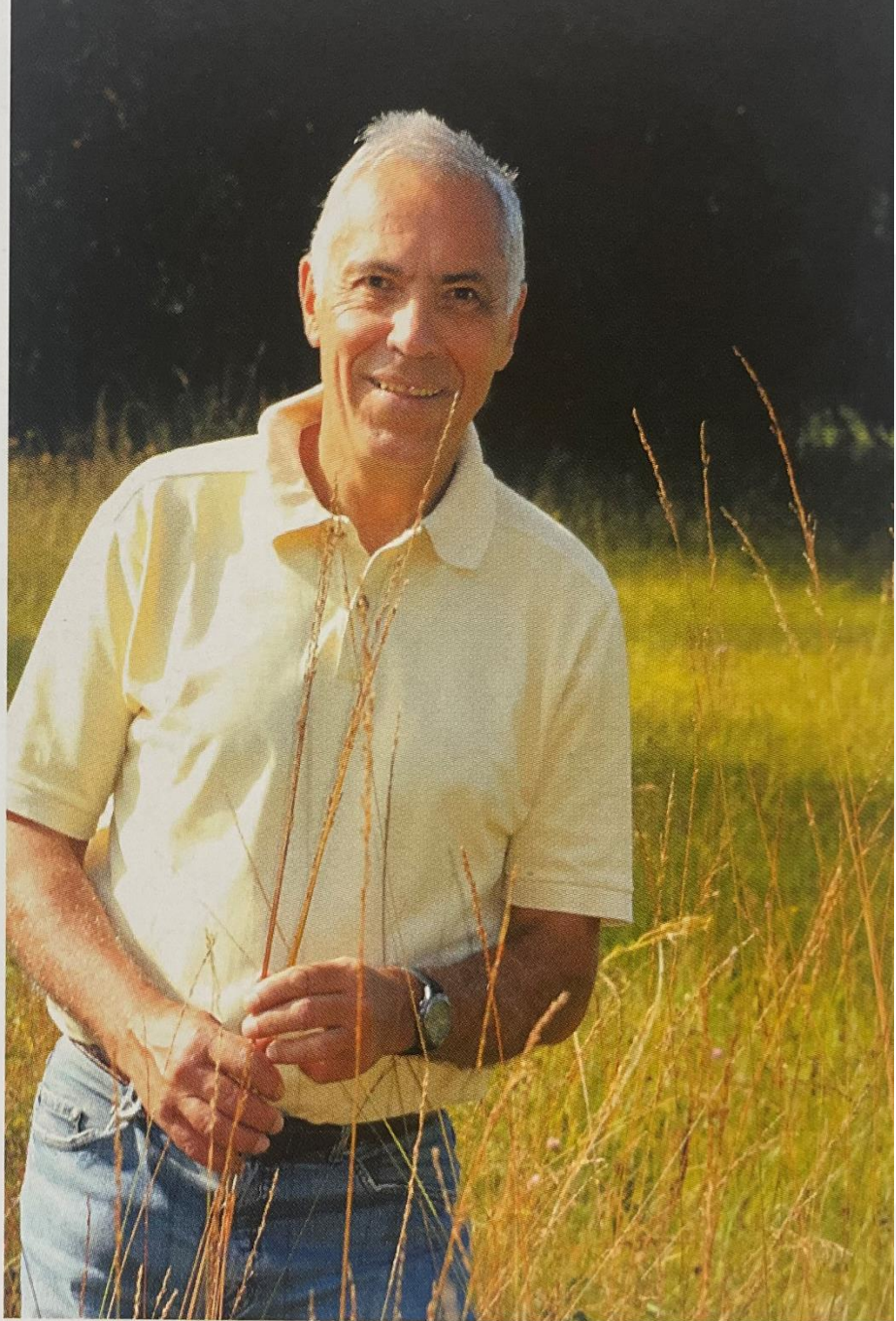
Die Liebe zu den Mooren

Moore interessieren den Vegetationsökologen, den Paläobotaniker, den Zoologen, den Klimaforscher und natürlich den Naturfreund besonders. Sind sie doch weitgehend ursprüngliche Lebensräume und somit ein reichhaltiger Fundus für seltene Pflanzen- und Tierarten. Ihre akkumulierten Torfschichten beinhalten wichtige Archive der nacheiszeitlichen Vegetations- und Klimageschichte.



...wissenschaftliche Untersuchungen, Dendrochronologie, Radiocarbonmessung und andere. Eine Fülle von Daten aus den letzten 10.000 Jahren liefert. Diese Daten, die sich bereits deutlich in der Epoche zunehmender Klimaerwärmung eine unschätzbare

Mag. Dr. Melitta Fuchs



Prof. Mag. Harald Matz

Moor-Nr.	Moorname	Bezirk	Gemeinde	Moornaturraumtyp	Bedeutung	Schutzstatus	Zustand	Gefährd.
A. Nördliche Kalkalpen								
I. Dachstein-Grimming-Massiv								
48162301	Grüne Lacke	Liezen	Pichl-Kainisch	subneutral-mesotr. Verlandungsmoor	R	NSG/N 2000	u	k
48162401	Schwarzer See	Liezen	Pichl-Kainisch	subneutral-mesotr. Verlandungsmoor	R	NSG/N 2000	u	k
48162501	Karsee	Liezen	Pichl-Kainisch	subneutral-mesotr. Verlandungsmoor	R	NSG/N 2000	n	AB
58131801	Langmoosalm E	Liezen	Bad Mitterndorf	kalkreich-mes. Überrieselungsmoor	L	KS	b	AB
58131802	Langmoosalm S	Liezen	Bad Mitterndorf	sauer-oligotr. Regenmoor	Ü	KS	d	AB
58131803	Langmoosalm HM Mitte	Liezen	Bad Mitterndorf	sauer-oligotr. Regenmoor	Ü	KS	d	AB
58131804	Langmoosalm NM Mitte	Liezen	Bad Mitterndorf	kalkreich-mesotr. Quellmoor	N	KS	b	AB
58131805	Langmoosalm NM N	Liezen	Bad Mitterndorf	kalkreich-mes. Überrieselungsmoor	Ü	KS	n	AB
58131806	Langmoosalm HM N	Liezen	Bad Mitterndorf	sauer-oligotr. Regenmoor	Ü	KS	n	AB
58131901	Langmoos	Liezen	Bad Mitterndorf	sauer-oligotr. Regenmoor	R	KS	n	D
58131902	Langmoos E	Liezen	Bad Mitterndorf	sauer-mesotr. Übergangsmoor	R	KS	n	k
58132001	Rotmoos 1	Liezen	Bad Mitterndorf	subneutral-mes. Überrieselungsmoor	N	KS	u	k
58132002	Rotmoos 2	Liezen	Bad Mitterndorf	sauer-oligotr. Regenmoor	N	KS	u	k
58132101	Scheiblingmoos	Liezen	Bad Mitterndorf	sauer-mesotr. Übergangsmoor	L	KS	n	k
58132201	Moor N Roßkogel	Liezen	Bad Mitterndorf	subneutral-mes. Versumpfungsmoor	L	KS	n	k
58132401	Moor NE Hochwurf (=Riedlmoos)	Liezen	Bad Mitterndorf	kalkreich-mes. Überrieselungsmoor	L	KS	b	Ew
58132501	Moor b. Achlesbrunn 1	Liezen	Bad Mitterndorf	sauer-oligotr. Regenmoor	L	NSG/N 2000	n	k
58132502	Moor b. Achlesbrunn 2	Liezen	Bad Mitterndorf	sauer-mesotroph. Versumpfungsmoor	L	NSG/N 2000	n	k
o. Nr.	Moor SW Duckbauer	Liezen	Bad Mitterndorf	subneutral-mesotr. Durchströmungsmoor	Ü	LSG	n	AB
o. Nr.	3 Moore E Zinkitz	Liezen	Bad Mitterndorf	subneutral-mesotr. Überrieselungsmoore	L	LSG	n	k
o. Nr.	3 Moore S Duckbauer	Liezen	Bad Mitterndorf	subneutral-mesotr. Überrieselungsmoore	L	LSG	b	AB
o. Nr.	Spitzerwiese S	Liezen	Bad Mitterndorf	subneutral-mesotr. Überrieselungsmoor	L	LSG	n	AB
o. Nr.	Moor W Spitzerwiese	Liezen	Bad Mitterndorf	subneutral-mesotr. Überrieselungsmoor	L	LSG	n	AB
o. Nr.	Moore am Kulmkogel	Liezen	Tauplitz	subneutral-mesotr. Überrieselungsmoore	L	LSG	n	AB
o. Nr.	Moor am Greimlteich	Liezen	Pürgg-Trautenfels	subneutral-mesotr. Überflutungsmoor	R	LSG	n	EW
47040601	Moor a. d. Kohlstatt	Liezen	Gröbming	sauer-oligotrophes Regenmoor	L	LSG	n	k
47040701	Moor b.d. Lechnerwiese	Liezen	Gröbming	sauer-oligotr. Regenmoor	L	LSG	n	k
57010101	Miesbodensee 1	Liezen	Gröbming	sauer-oligotr. Regenmoor	I	LSG/N 2000	n	k
57010102	Miesbodensee 2	Liezen	Gröbming	subneutral-mesotr. Verlandungsmoor	I	LSG/N 2000	n	AB
57010103	Miesbodensee 3	Liezen	Gröbming	sauer-oligotr. Regenmoor	I	LSG/N 2000	n	k
57010201	Kleines Miesbodenmoor	Liezen	Gröbming	subneutral-mesotr. Versumpfungsmoor	I	LSG/N 2000	n	AB
57010202	Großes Miesbodenmoor	Liezen	Gröbming	sauer-oligotr. Regenmoor	I	LSG/N 2000	u	k
II. Sandlingstock								
48161101	Filzmoos/Pötschenpass	Liezen	Altaussee	sauer-oligotrophes Regenmoor	N	LSG	b	Uä
48161206	Pitzingmoos 6	Liezen	Altaussee	subneutral-mesotr. Überrieselungsmoor	N	LSG	n	AB
48161301	Moor a. d. Blaa Alm	Liezen	Altaussee	sauer-oligotrophes Regenmoor	L	LSG	n	k
48161401	Moor a. Scheiblkogel 1	Liezen	Altaussee	sauer-oligotrophes Regenmoor	L	LSG	n	k

Mehr als zwei Drittel zerstört



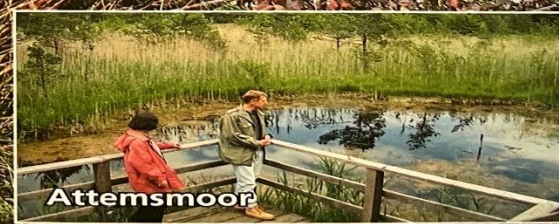
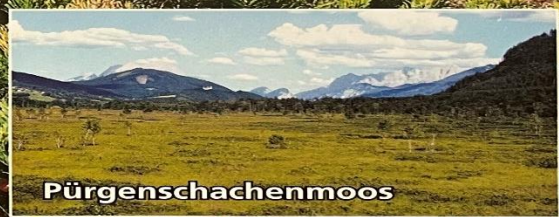
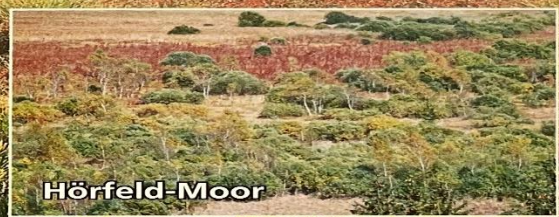
Dürnberger Moor



220. Naturschutzgebiet 4/2008

Natur

und Landschaftsschutz
in der Steiermark



Moorreiche Steiermark

05 Moormanagementplan: Turracher Alpenmoor Nr.12 Turrach W

MoorNr.	Moorbezeichnung	Bez.	Gemeinde
	Turracher Alpenmoor Nr.12 Turrach W (M 305)	Mu	Predlitz/Turrach

	Notizen	ÖK 50	Moor-Katalog Steiner 1992	Moorb 2008 S
	✓		?	155

ornaturraumtyp **sauer-mes. Überrieselungsmoor**

CODE	14.0015
optyp-Nr.	9.4.1.Latschenhochmoor
OG	9.4.Moor- und Moorrandwälder
HG	9.Wälder, Forste, Vorwälder
tand	gut
dlungsbedarf	bewahren
merkungen	<i>Betula nana</i>

eines Moorkomplexes (-gruppe, -kette) mit folgenden weiteren Moornummern:

Moor-Nr.	Moorbezeichnung

Biocode 14.0015

Paulilift-Bergmoor Nr. 12 (M305)

Gemeinde Predlitz-Turrach (61417)

Kartierer: Fuchs Melitta

Kartierdatum: 11.09.2011

Seehöhe: m

Exposition:

Neigung:

Haupttyp	UBA-Code/Biotopname	FFH-Typ	Wertigkeit	Anteil
H	9.4.1 Latschen- und Spirkenhochmoor	91D0	hoch	100.0

Deckung und Oberhöhe

Krautschicht: 90% Vegetationsfrei: 0%
 Baumschicht: 0% Strauchschicht: 60% 2,0m

Nutzung

Nutzung durch den Menschen (Pflege) für den Erhalt erforderlich: nein

aktuelle Nutzung: zu intensiv

Struktur

Strukturausstattung entspricht: weitgehend
 Strukturreichtum: durchschnittlich
 Strukturbedeutung: überdurchs.

Artenausstattung

Typische Pflanzenarten: überdurchs.
 Standortfremde Pflanzenarten: fehlend
 Störungsanzeiger: kleinflächig

Beeinträchtigungen

Mechanische Beeinträchtigung: 0 %
 Ablagerungen: 0 %
 Änderungen Wasserhaushalt: keine
 Antropog. Nährstoffeintrag: gering
 Nährstoffeintrag aus Nachbarfl.: gering
 Wildschaden: kein
 Bedeutung sonst. Beeinträchtigt: mittel

Beschreibung sonstiger Beeinträchtigungen: Vertritt durch Weidevieh, Fahrzeugsuren

Vegetation:

Latschenbestände gemischt mit Zwerg-Birken, dazwischen Torfmoosdecken und -bulte bewachsen mit Zwerg-Birke, Preiselbeere, Krähenbeere, Besenheide, Gernsheide und Flechten sowie jungen Latschen, Lärchen und Fichten; in Vertiefungen Schnabel-Segge; im Moorinneren lockere, feuchte bunte Torfmoosbulte mit Scheiden-Wollgras, Zwerg-Birke, übergehend in Moorweite dominiert von Schnabel-Segge, Igel-Segge und verschiedenen Moosen.

Struktur:

Moorfläche beginnt unmittelbar westlich des obersten Trägers für die Paulilift-Bahn in einer ebenen baumfreien Vertiefung, für die Schifahrer durch hohe Holzzäune abgegrenzt; nördlich der Paulilift-Bergstation sind verteilt mittelgroße Latschenbestände mit dazwischen wachsenden Zwerg-Birken. Auch beim Ausstiegsbereich des Pauliliftes wachsen Zwerg-Birken und auch direkt auf der Piste, dort ziemlich niedergebügelt. Viehvertritt und Erdaufwühlungen zeigen dunkelbraunen Torfboden. Im Bereich des Moores wechseln trockene, von harten Flechten dominierte Bereiche mit feuchten Torfmoosbulten ab. Von den südlichen steilen Schittrassen haben Hochwässer offensichtlich Geröllmaterial

Artenliste

E=einzeln, R=regelmäßig, H=häufig

BS=Baumschicht, StS=Strauchschicht, KS=Krautschicht, Kl=Keimlinge

Gehölze

Artenname wissenschaftl.	deutsch	Schicht	Dominanz	Gefährdung
Betula nana	Zwerg-Birke	KS	H	Vollkommen geschützte Pflanzengruppen nach d. RLÖ; stark gefährdet
Larix decidua	Europäische Lärche	StS	E	
Picea abies	Fichte	StS	E	
Pinus mugo agg.	Artengruppe Berg-Föhre	StS	H	

Kräuter, Gräser, Moose

Artenname wissenschaftl.	deutsch	Dominanz	Gefährdung
Calluna vulgaris	Besenheide	R	
Carex echinata	Igel-Segge	H	
Carex limosa	Schlamm-Segge	E	Gefährdete Pflanzengruppen nach d. RLÖ; Gefährdet (3)
Carex nigra	Braun-Segge	R	
Carex rostrata	Schnabel-Segge	H	
Empetrum nigrum agg.	Artengruppe Zweihäusige Krähenbeere	E	
Eriophorum angustifolium	Schmalblatt-Wollgras	R	
Eriophorum vaginatum	Scheiden-Wollgras	H	
Juncus filiformis	Faden-Simse	E	
Loiseleuria procumbens	Garnheide	R	

Biotopkartierung Moore der Steiermark

Protokollblatt Nr.

M305

Datum (TT,MM,JJ)

11

09

11

Kartiererin

Biocode **14.0015**

Gemeinde

Turrach-Predlitz

Ferndiagnose

Luftbildinterpretation

Gemeindekennzahl

6

1

4

1

7

über Gemeindegrenze

Biotopbezeichnung: Turracher Alpenmoor 12, Turrach W (812)

Biototyp		Code Nr.		HT		Biotopname		Flächenanteil		hoch	mittel	gering
1	9	4	1				Latschenhochmoor		%	x		
									%			
3												
4									%			

Nutzung													
Nutzung (Pflege) für Erhalt erforderlich		ja		x	nein								
Die aktuelle Nutzung für die Erhaltung des Biototyps		viel zu gering			zu gering		angepasst	x	zu intensiv		viel zu intensiv		
Struktur													
Strukturausstattung entspricht dem Biototyp		gar nicht			rudimentär		teilweise	x	weitgehend		völlig		
Strukturreichtum im Biotop		bes. gering			unterdurchschn.	x	durchschn.		überdurchs.		bes. hoch		
Bedeutung für die Struktur auf Landschaftsniveau							durchschn	x	überdurchs.		bes. hoch		
Artenausstattung													
Anteil an biototypischen Pflanzenarten		bes. gering			gering		durchschn	x	überdurchs.		bes. hoch		
Anteil an Neophyten bzw. standortfremden Baumarten		x	fehlend		kleinflächig		regelmäßig		häufig		dominant		
Auftreten von Störungszeigern			fehlend	x	kleinflächig		regelmäßig		häufig		dominant		
Beeinträchtigungen													
Mechanische Bodenzerstörung (Bautätigkeit, Wege)		x	0%		1-5%		5-25%		25-50%		>50%		
Ablagerung (Müll, Schutt)		x	0%		1-5%		5-25%		25-50%		>50%		
Änderungen des		x	keine		gering		mittel		hoch		sehr hoch		

Moore des Bezirks Bruck-Mürzzuschlag

KOMPLEX-NUMMER	KOMPLEXEILNAME	GEMEINDE	MOOR-NUMMER
2	Aflenzer Bürgeralm	Aflenzen	771, 772, 773
3	Aflenzer Stierwiese	Aflenzen	669
9	Ameiskogel	Mariazell	152
30	Braschkogel	Mariazell	180, 1184, 1185
39	Buchaiblmoos	Neuberg an der Mürz	156, 157, 158, 463
42	Capellaro	Neuberg an der Mürz	163
50	Durchfallmoos	Neuberg an der Mürz	159
53	Dürsee	Turnau	138, 737
63	Emmaquelle	Tragöß-Sankt Katharein	611, 612
65	Erlaufsee	Mariazell	176
67	Erzlhof	Spital am Semmering	458, 459, 2762, 2763
91	Geröhremoos	Mariazell	153
97	Gollrad	Mariazell	137
104	Grazberg	Mariazell	179
111	Großseggenried	Turnau	731
113	Grünbach	Mariazell	1730
115	Grüner See	Tragöß-Sankt Katharein	135, 1723
116	Grüner See Kathrein	Tragöß-Sankt Katharein	610
117	Grünsee Aflenzen	Aflenzen	735
119	Gstettenhof	Mariazell	1169, 1170, 1171, 1172, 1173, 1176, 1177, 1178, 1179
125	Hall	Mariazell	125, 181, 1181, 1182, 1183, 1228, 1229
126	Handlhütte	Turnau	141
132	Hechtensee	Mariazell	143, 144, 145, 146, 147, 1717, 1718, 1719
140	Hochalplmoos	Neuberg an der Mürz	154, 475
145	Höhenreithalm	Mariazell	1246, 1247, 1248, 1249, 1250, 1251, 1252, 1253, 1254
149	Höllgraben	Mariazell	1174, 1175
175	Kerbensteinermoos	Neuberg an der Mürz	465
177	Kerpensteinermoos	Neuberg an der Mürz	160, 168, 169, 173
182	Klammhöhe	Tragöß-Sankt Katharein	134
186	Klobenwandmoos	Neuberg an der Mürz	166
217	Lindenhof	Tragöß-Sankt Katharein	1729
234	Mooshubenwirt	Mariazell	1186
242	Naßköhr	Neuberg an der Mürz	161, 162, 164, 165, 167, 170, 174, 175, 460, 461, 462
243	Neuberg	Neuberg an der Mürz	457
261	Pfarrerlacke	Tragöß-Sankt Katharein	133, 1720, 1721, 1722

Moorabbau Schwanberg



Streifenpflug



Steinitzenalm neue Gräben



Skipisten.....Parkplätze

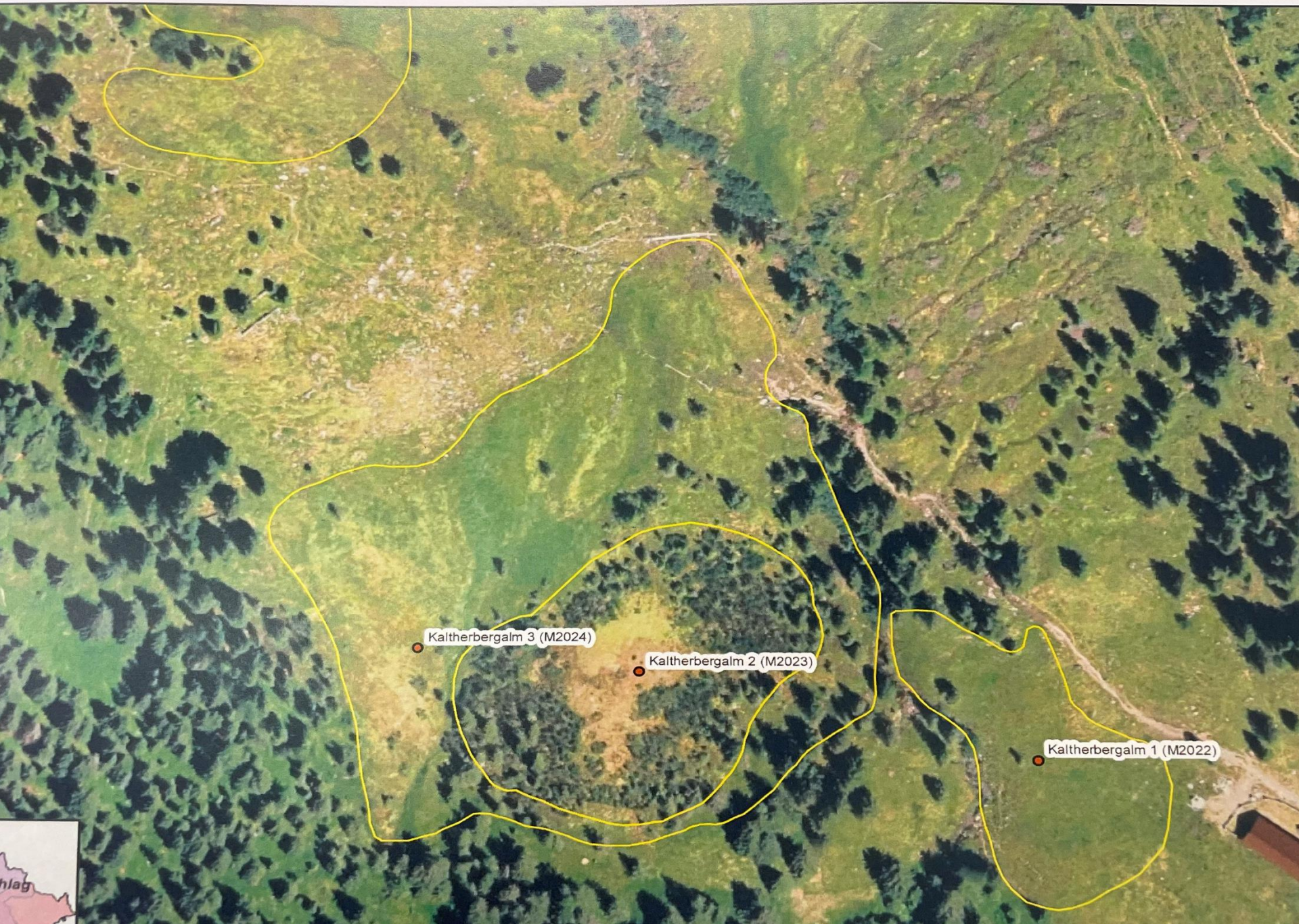


Moorkomplex Donaulandhütte | Neuberg a.d.Mürz | Bruck-Mürzzuschlag



Legende:

- Moore

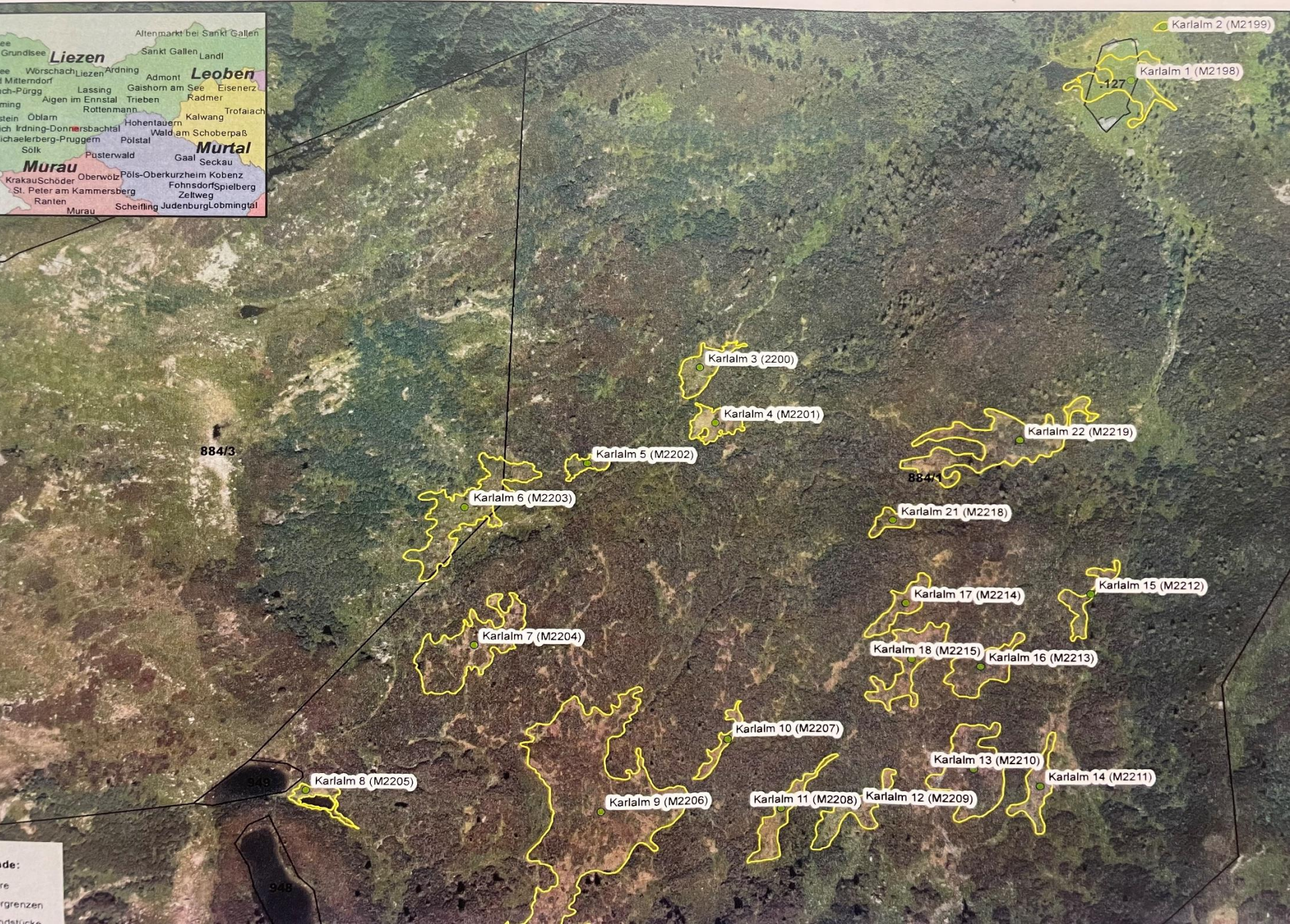


Kaltherbergalm 3 (M2024)

Kaltherbergalm 2 (M2023)

Kaltherbergalm 1 (M2022)

hiag



Turrach



Vieh-Vertritt in Mooren



Viehwege = Ausrinne



Freigetretene Überrieselungen

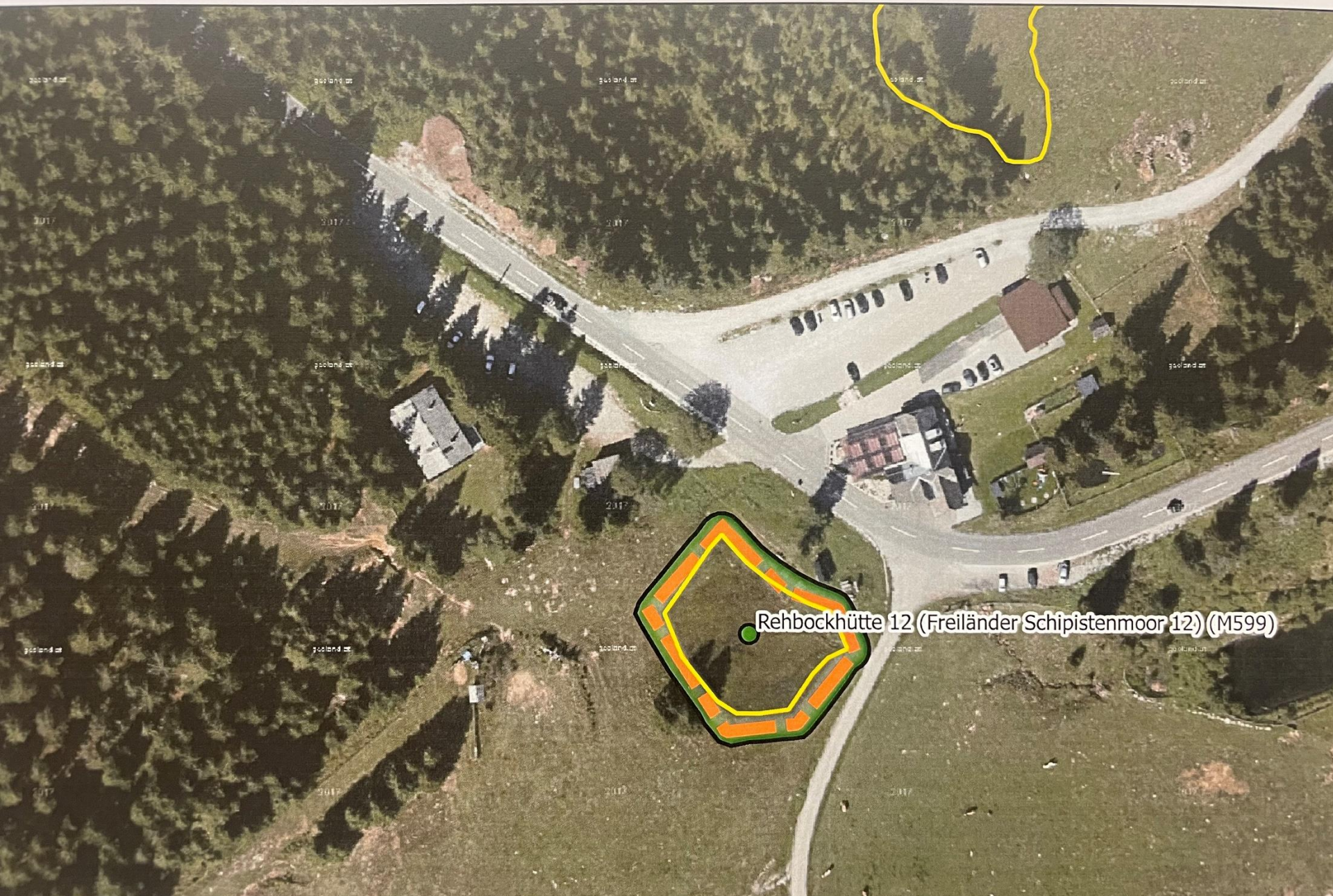


Kalktuffquellen Teichalm



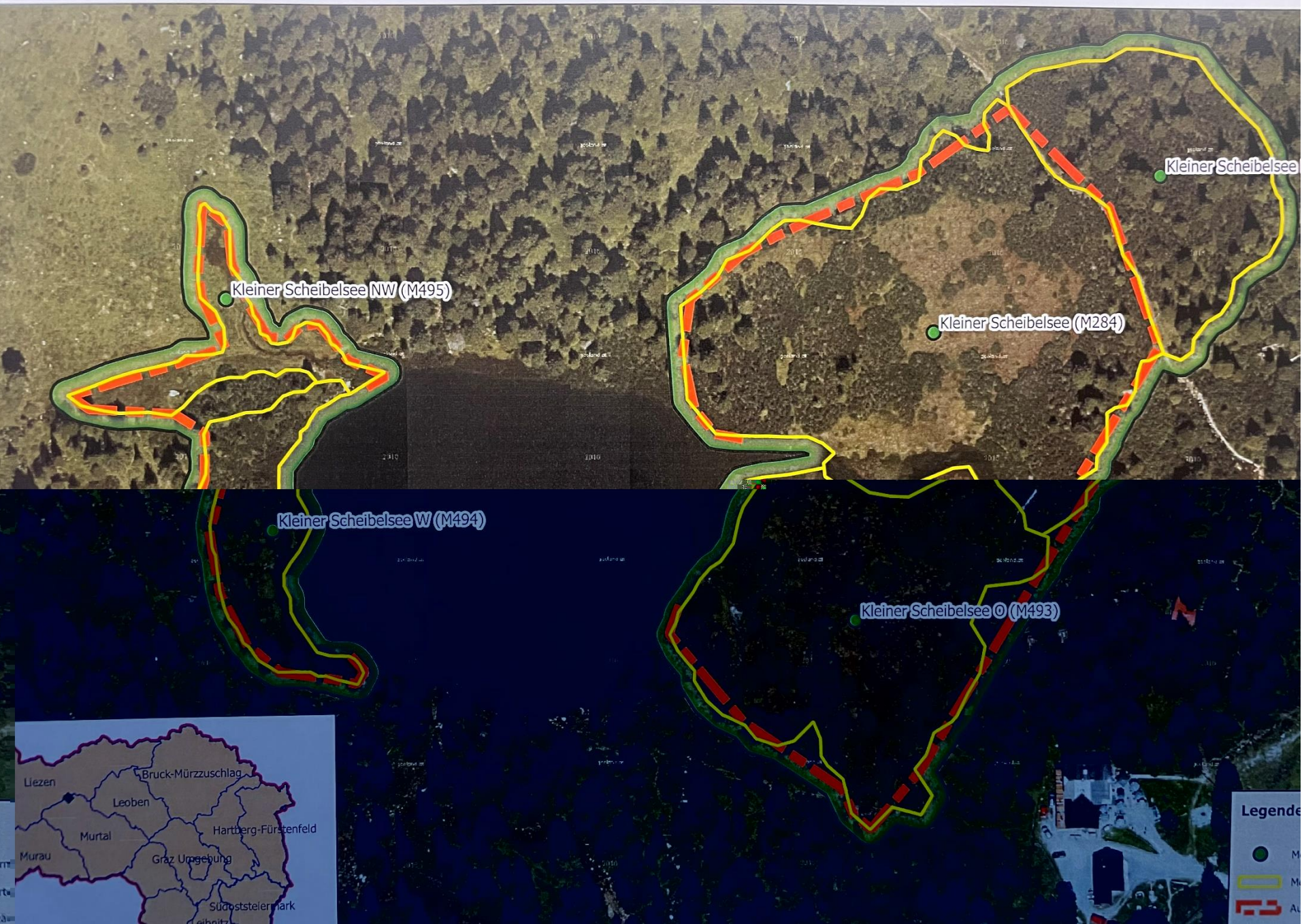
natur
schutz
bund

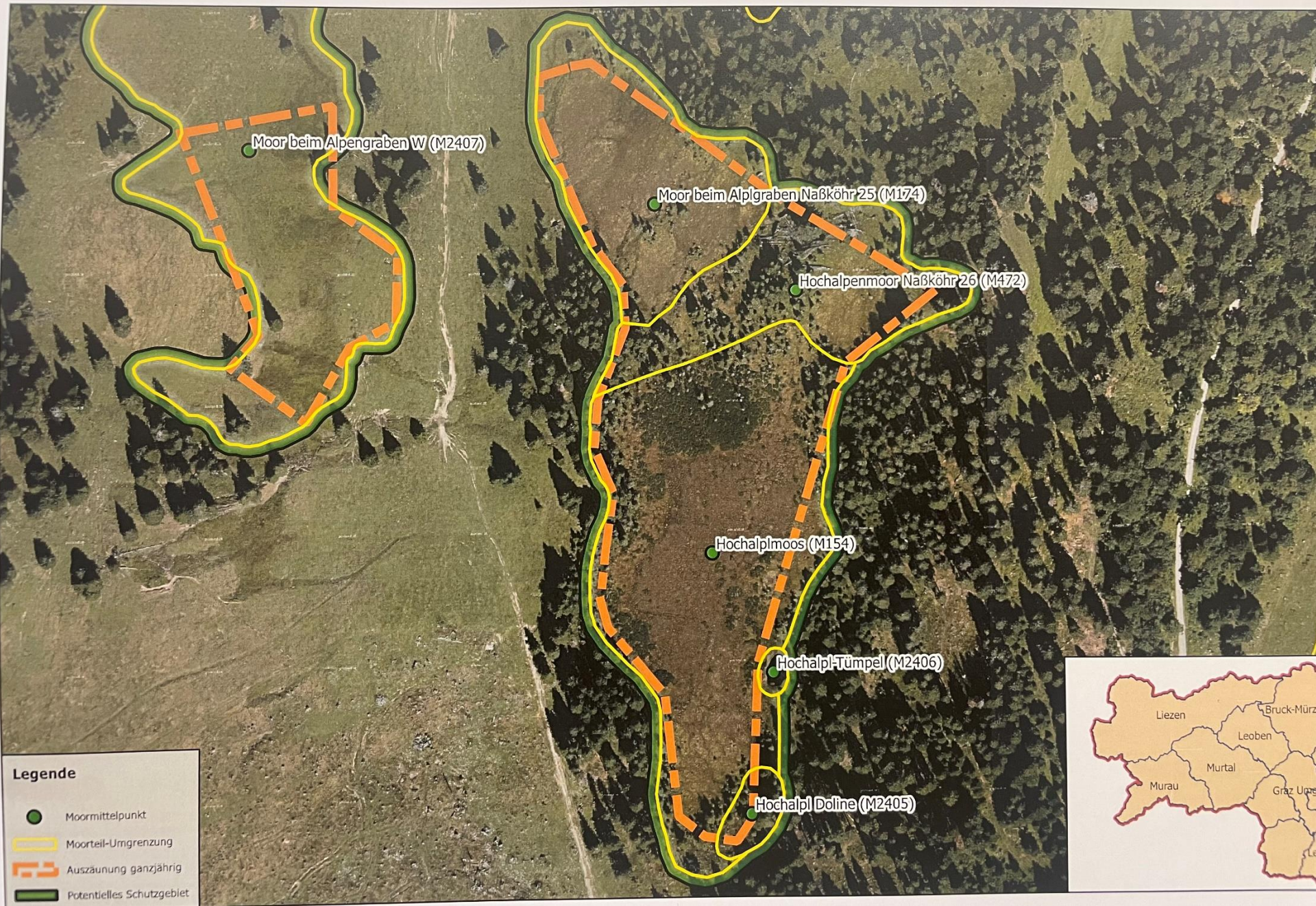


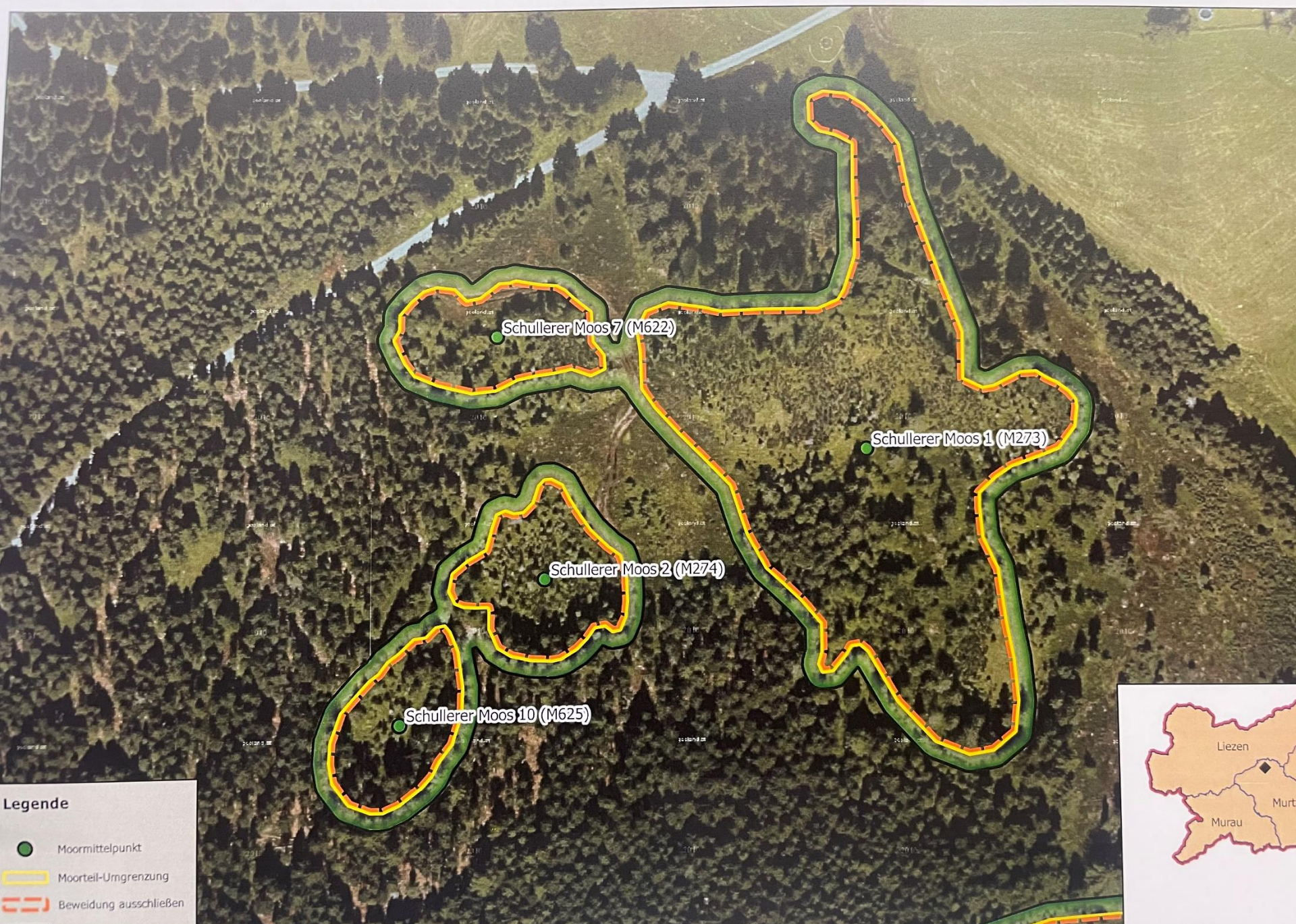


Rehbockhütte 12 (Freiländer Schipistenmoor 12) (M599)










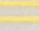

Schullerer Moos 7 (M622)

Schullerer Moos 1 (M273)

Schullerer Moos 2 (M274)

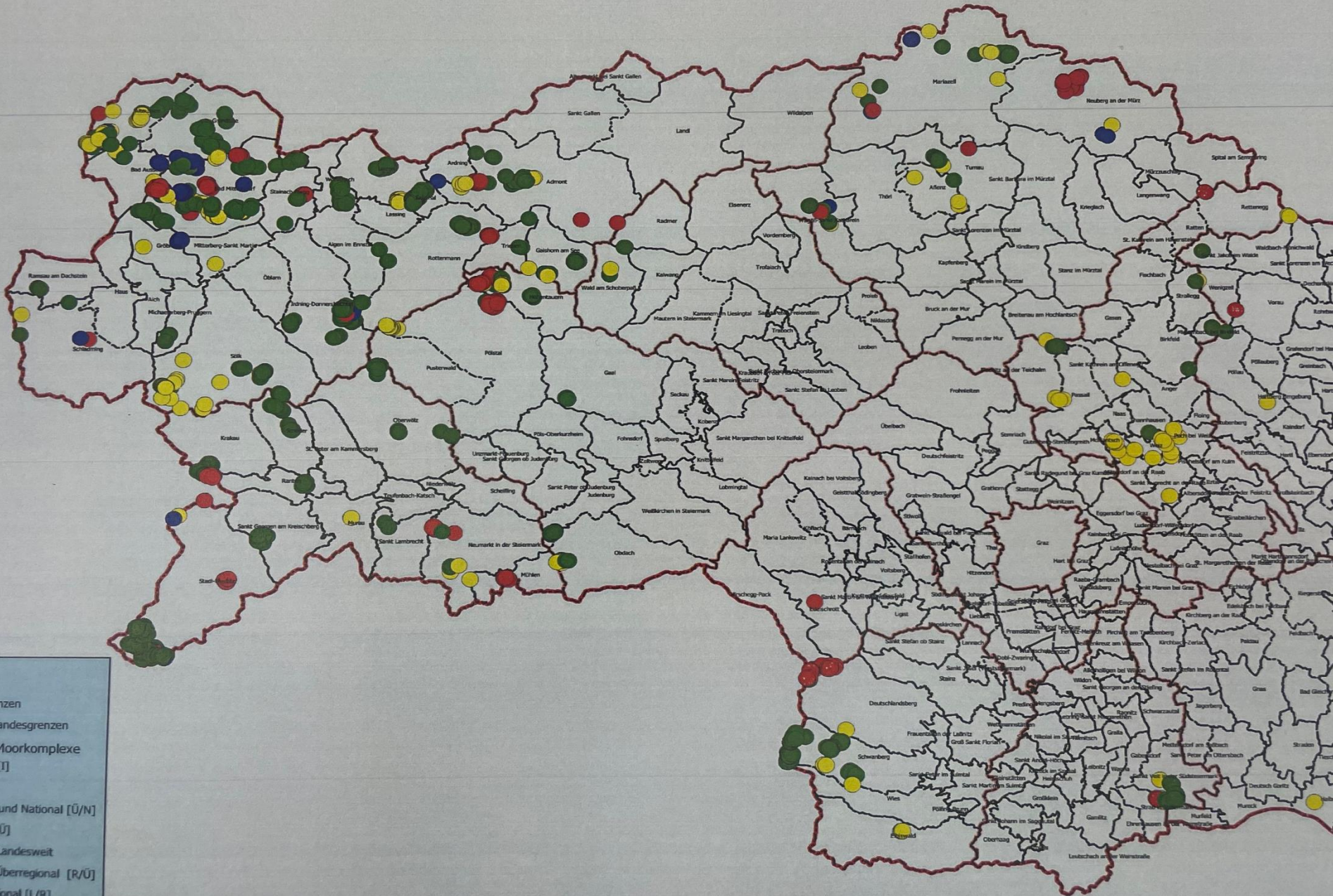
Schullerer Moos 10 (M625)

Legende

-  Moormittelpunkt
-  Moorteil-Umgrenzung
-  Beweidung ausschließen

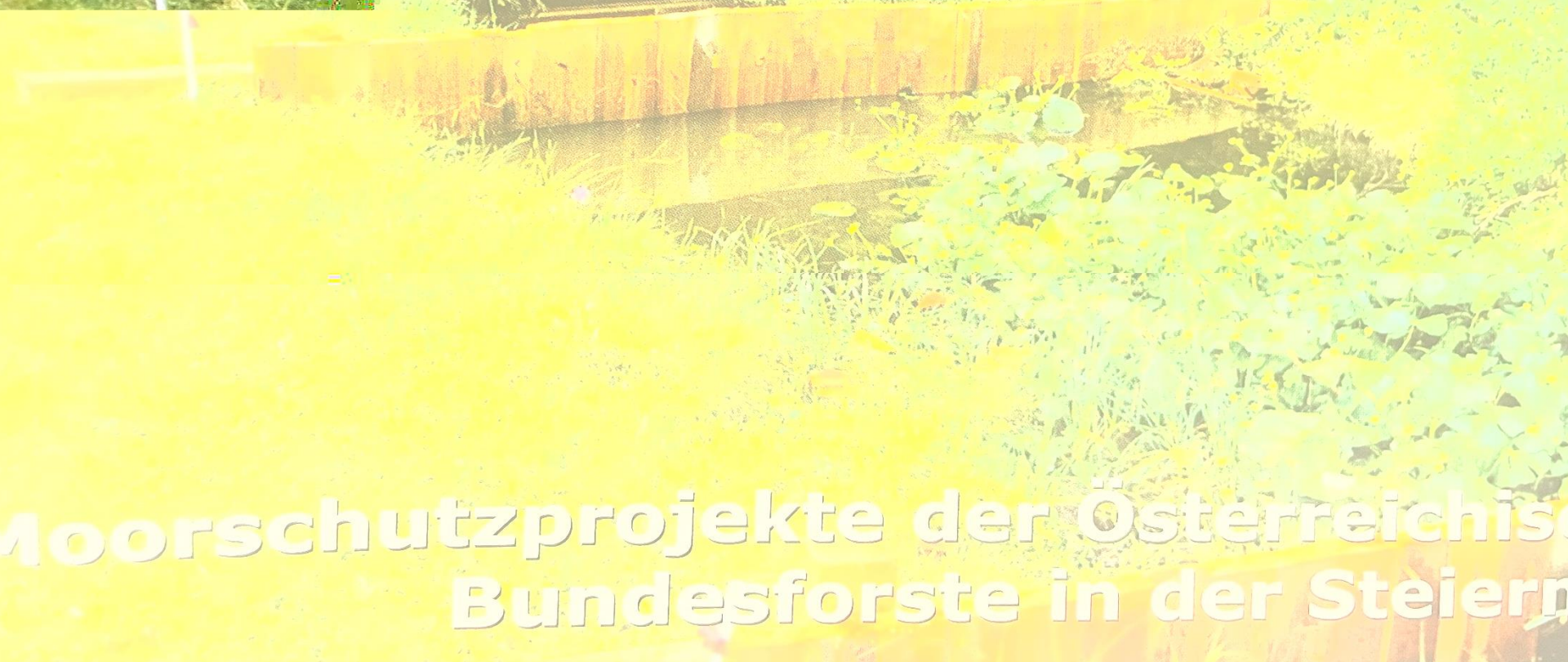


Schützenswerte Moore der Steiermark von internationaler, nationaler, landesweiter, regionaler Bedeutung



Kulm: Wiedervernässungszone





**Moorschutzprojekte der Österreichischen
Bundesforste in der Steiermark**

Alle Moore schützen!



Fußabdruck verkleinern!

