



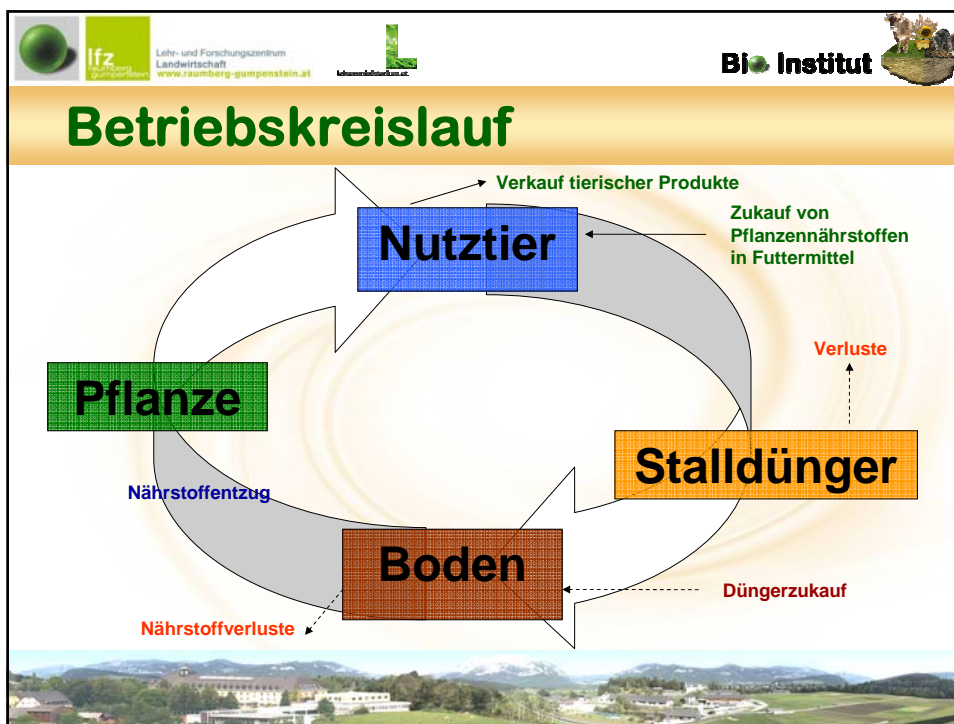
Düngung im Dauergrünland



Organische Dünger

- **Wichtige Dünger im Dauergrünland:**
 - Stallmist und Jauche
 - Mistkompost und Jauche
 - Gülle
- **Dauergrünlandbetrieb verfügt grundsätzlich über eine sehr geschlossener Kreislauf – Bedingung:**
 - geringer Kraftfuttereinsatz
 - geringe Zudüngung mit Zukaufprodukten





lfz Lehr- und Forschungszentrum Landwirtschaft www.raumberg-gumpenstein.at

Bi Institut

Stroh

- Im Dauergrünland meiste **größter zugekaufter Düngerschlagstoff**
- Stroh ist wichtig für **Tierkomfort**
- Im Festmistsystem ist Stroh wichtig als **Strukturgeber**
- Stroh ist die **Kohlenstoffquelle** im Mist für die Mikroorganismen
- Genügend Stroh freut nicht nur die Tiere sondern bringt **guten Mist**



WD Anfallsmengen

Tierart/Kategorie	Art des WD	Anfallsmengen
Milchkühe inkl Nachzucht	Jauche Gülle Stallmist Kompost	6,5 t/GVE u. Jahr 15 t/GVE u. Jahr 9 t/GVE u. Jahr je nach Umsetzung
Mastrinder Mastkälber	Gülle Gülle	12 t/GVE u. Jahr 0,5 t/GVE u. 75 Tage
Schafe inkl. Lämmer	Stallmist	1 t/GVE u. Monat
Pferde	Stallmist	8 t/GVE u. Jahr

Quelle: Schechtner et al., 1991 und. BMLFUW, 1999



WD Nährstoffgehalte

Tierart/Kategorie	WD-Art	TM in%	OS	Nt	P ₂ O ₅	K ₂ O	CaO	MgO
Milchkühe inkl Nachzucht	Jauche	3	13	3,5	0,2	9,5	0,3	0,5
	Gülle	10	75	4,5	2,0	6,5	3,0	1,5
	Stallmist	20 - 25	175	5,0	3,0	5,0	5,0	2,0
	Kompost	25 - 40	155	8,0	5,0	11,0	9,0	4,0
Mastrinder Mastkälber	Gülle	10	75	6,0	2,5	5,0	2,0	1,0
	Gülle	5	35	7,0	2,5	4,0	2,0	1,0
Schafe inkl. Lämmer	Stallmist	25 - 30	200	8,0	3,0	7,0	4,0	2,0
Pferde	Stallmist	25 - 30	225	6,0	3,0	6,0	3,0	1,5

Quelle: Schechtner et al., 1991 und. BMLFUW, 1999



