

# Vermeidung von Parasitenproblemen im Wildgehege



**Dr. Johann Gasteiner**

Institut für Artgemäße Tierhaltung und Tiergesundheit

# Faktorenkrankheit Parasitose



**Parasiten**



**Umwelt**



**Wirtstier**

Dr. Johann Gasteiner

Institut für Artgemäße Tierhaltung und Tiergesundheit

# Überblick – Faktorenkrankheit Parasitose

---

## ➤ Parasiten

- Problemparasiten
- Eigenschaften und Anforderungen
- Kreisläufe

## ➤ Wirtstier

- Empfänglichkeit
- Genetik
- Prädisponierende Faktoren

## ➤ Umwelt

- Klima
- Topographie
- „Strukturierung“

## ➤ Infektionsdruck

## ➤ Neuzugänge

## ➤ Hygiene

## ➤ Zusammenfassung





## PARASITEN der Haut

Zecken  
Milben  
Läuse  
Haarlinge  
Dasselfliegen

## INNENPARASITEN

### EINZELLER

- Kokzidien
- Babesien und Anaplasmen

### WÜRMER

- Leberegel  
Larven
- Bandwürmer
- Rundwürmer des Labmagens  
und des Dünndarmes
- Rundwürmer im Atmungstrakt  
(Lungenwürmer)

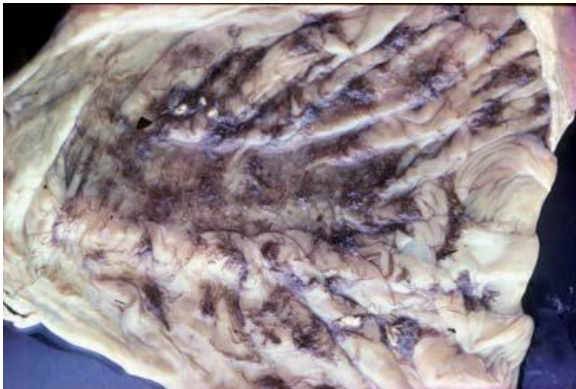
# Faktorenkrankheit Parasitose

## Problemparasiten

Welche Parasiten gefährden welche Altersgruppe ?

- Kokzidien → Kälber
- Leberegel → alle Altersgruppen
- Bandwürmer → Kälber, Jährlinge
- Rundwürmer → Kälber, Jährlinge
- Symptome:

**Anämie**



**Durchfall**



**Abmagerung**



# Eigenschaften der Parasiten

- diskontinuierliche Ei- bzw. Larvenausscheidung
- Besondere Aktivität während Vegetationsphase: **WEIDEINFEKTION!**
- Hypobiose, mit Ausnahmen
- Eier/Larven benötigen in Umwelt feuchtwarmes Mikroklima
- Eier/Larven werden durch Trockenheit geschädigt bzw.
  - **durch UV-Licht abgetötet**
- Überwintern von Parasiten
  - Als „erwachsene“ Parasiten im Wirtstier, evtl. im Zwischenwirt
  - Eier/Larven tw. am/im Boden (Winterfrost)

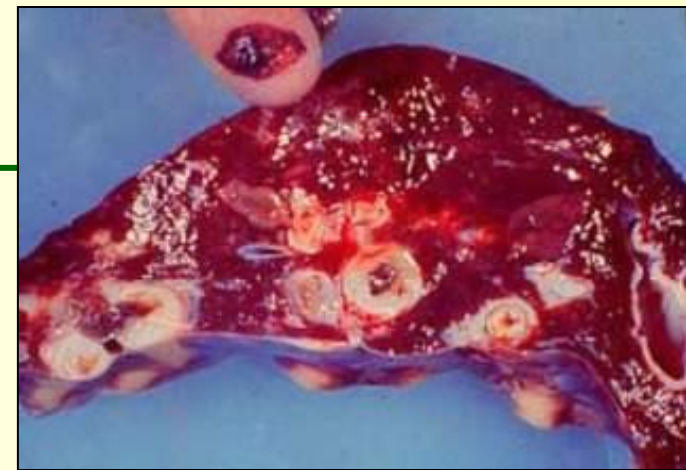
# Gedrehter Magenwurm (*Haem. contortus*) (Prosl 2009)



Dr. Johann Gasteiner

Institut für Artgemäße Tierhaltung und Tiergesundheit

# Leberegel



## ➤ Vorbeuge:

Unterbrechung des Infektionskreislaufes

- Schnecken sind vor allem an Feuchtstellen
- Feuchtstellen, Tümpel, Wassergräben, ... meiden

## ➤ Einsatz leberegelwirksamer Medikamente:

**Behandlungen:** Herbstbehandlung

Frühjahrsbehandlung

Sommerbehandlung

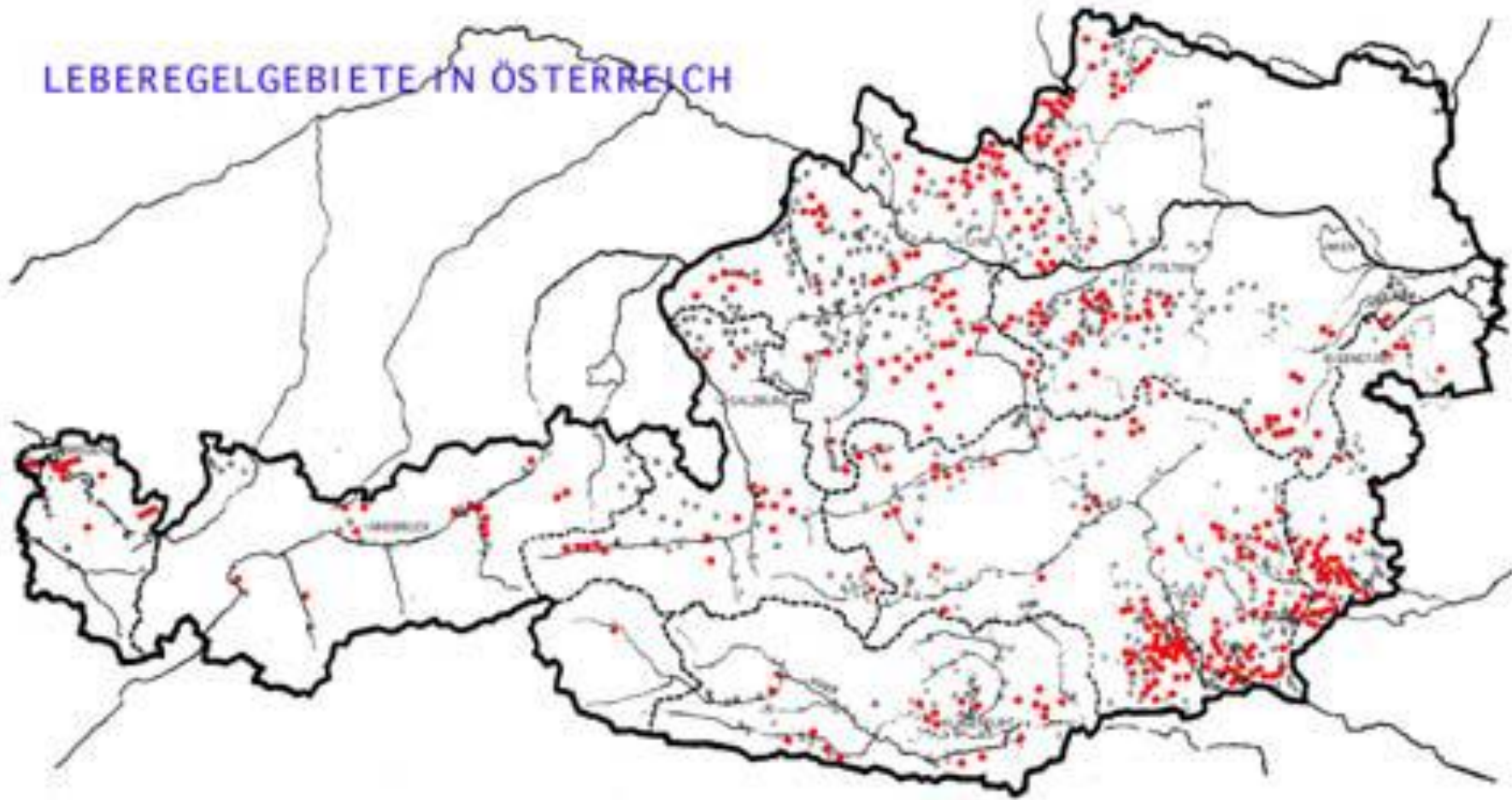
wenn voriger Sommer sehr trocken

➡ Zerkarien überwintern in Schnecken

- Larven sehr resistent gegenüber Behandlung
- Leberschäden regenerieren nur zum Teil



## LEBEREGELGEBIETE IN ÖSTERREICH



(Prosl 2009)



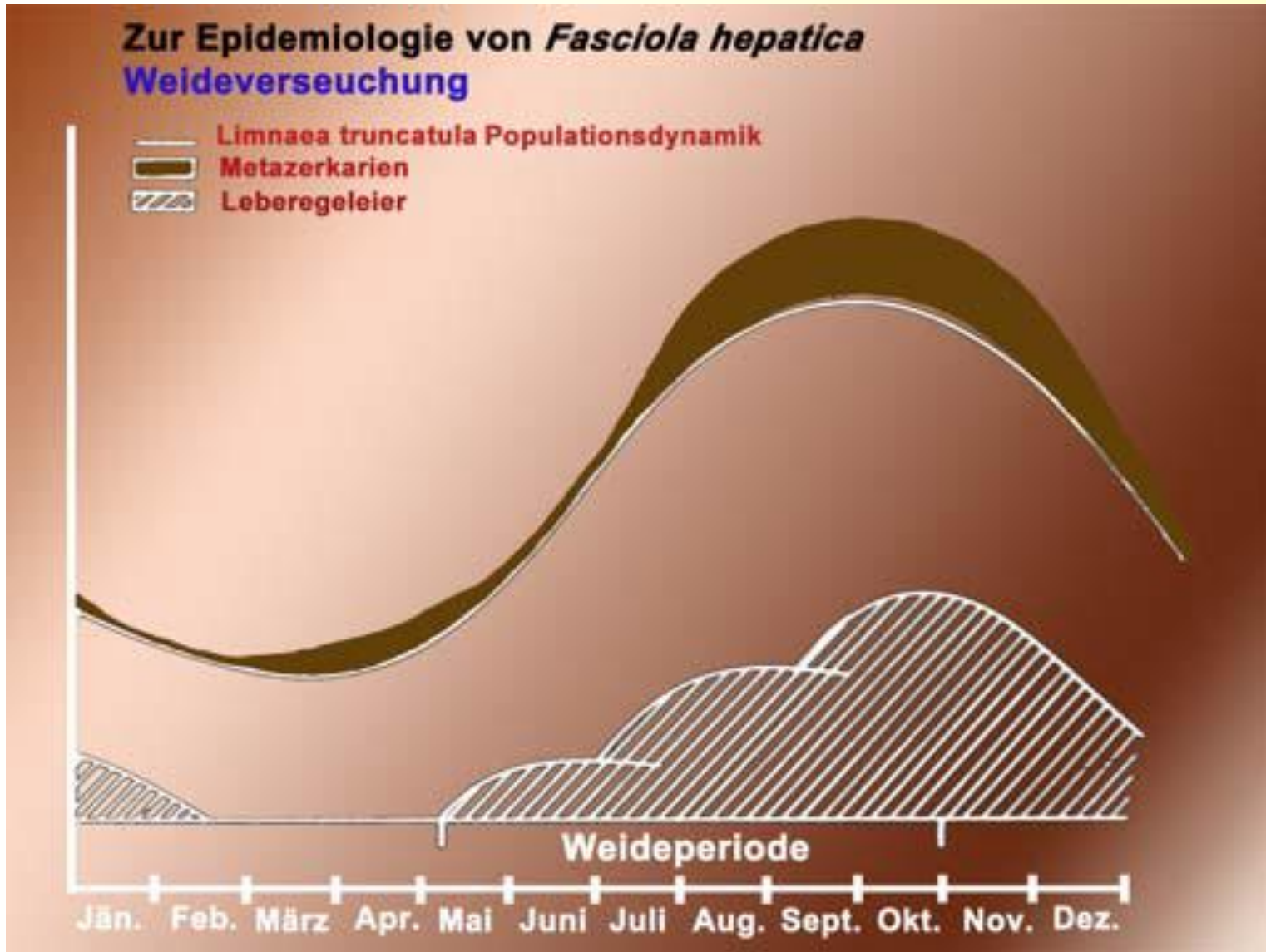


**Dr. Johann Gasteiner**

Institut für Artgemäße Tierhaltung und Tiergesundheit



# Kreisläufe Leberegel (Prosl 2009)



# Faktor Wirtstier

**Alter:** Jungtiere schwächeres Immunsystem

**Allgemeine prädisponierende Stressoren**

➤ Nährstoffversorgung

Energie – Eiweiß

➤ Fütterungsfehler z. B. chronische Pansenübersäuerung

➤ Vitamin-, Spurenelementemängel

➤ Genetik

- „Familiäre“ Resistenzen

- Inzuchtkoeffizient





# Faktor Umwelt



## Klima

- warm – feucht  
bzw. milde Winter
- Mikroklima im Gatterbereich  
→ Lage/Topographie des Gatters, Südlage/Nordlage
- Strukturierung des Geländes
- Sonneneinstrahlung – UV-Licht ist der größte Feind der Parasiteneier/-larven
- 80 % der Parasiten leben in der Umwelt!

# Faktor Umwelt

---

## Weide

- Standweide hat den höchsten Infektionsdruck
- Wechselweide mit 2-wöchigem Umtrieb geringer Infektionsdruck
- Weidemanagement-Weidepflege-Schnittnutzung
- „Kurzrasenweide“: Länge des Weidegrases ideal 5-8-cm
  - Zu niedrige Grasnarbe: Erdanteile werden mit aufgenommen
  - Zu hohes Gras: Eier/Larven finden ideale Lebensbedingungen
- Sonneneinstrahlung – UV-Licht!
- Weide südseitig, niedriger Aufwuchs, geringe „Strukturierung“ hat den geringsten Infektionsdruck

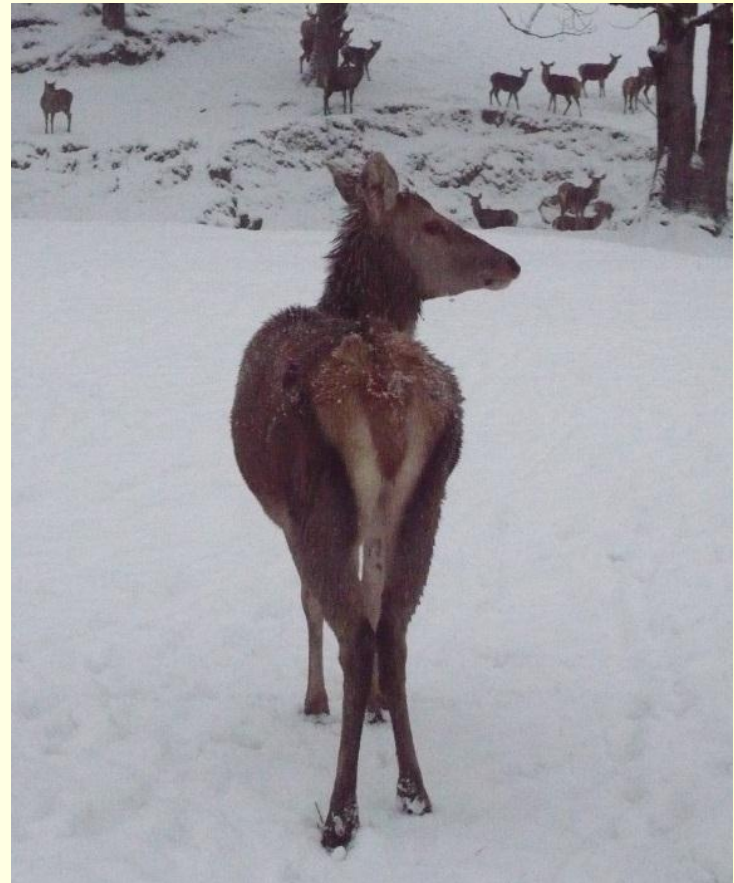
## ➤ Faktor Infektionsdruck



- Anzahl an Wirten je Fläche
- Anzahl an infizierten Tieren – Ausscheider
  - → Infektionsdruck ↑
- „hot spots“ um Fütterung, Tränken und Liegeplätze
- bei hohem Infektionsdruck erkranken dann auch ältere Stücke

# Neuzugänge

- Sind mit Parasiten belastet
- Eintrag in den Bestand
- Quarantäne: 3 Wochen
- Fachgerechte Entwurmung  
(z.B. während Sedierung/Transport)
- An Parasitose erkrankte Stücke nach 3 -4 Wochen nachbehandeln!
- Zukauf nur aus augenscheinlich gesunden Beständen





# Hygiene

## ➤ Futterhygiene

- verpilzt, verschimmelt
- hoher Rohaschegehalt
- minderer Nährstoffgehalt
- geringe Futteraufnahmen



→ **Schwächung der Tiere**



## ➤ Fütterungshygiene

- Entfernung von Futterresten
- Keine Bodenfütterung!
- Futterplatz reinigen und kalken

# Hygiene: Kalkung



**Dr. Johann Gasteiner**

Institut für Artgemäße Tierhaltung und Tiergesundheit



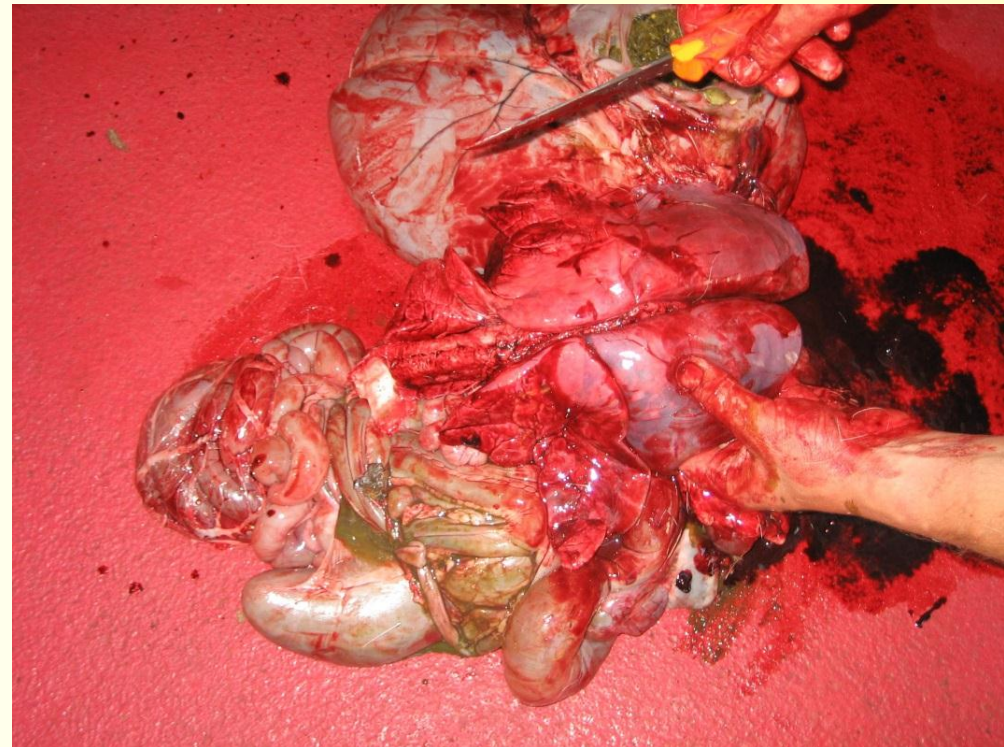
# Laufende Überwachung - Kot



- **Parasitologische Kotuntersuchungen (Sammelkotproben)**
- **Probenahme aus Organen bzw. Organbefund**

# Laufende Überwachung

## ➤ Schlachttieruntersuchung



Dr. Johann Gasteiner

Institut für Artgemäße Tierhaltung und Tiergesundheit



# Einsatz von Antiparasitika

---

## Medikamente: TAMKG

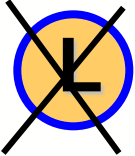
- Unterschiedliche Anwendungsformen
  - Oral (flüssig, Pellets, Granulat, Prämix), Aufguss, Injektion
- Oral: Größtes Problem = aufgenommene Dosis = Wirkspiegel?
  - Rangniedrigere Stücke,...
  - Vor Entwurmung evtl. Gruppierung vornehmen
- Bei Unterdosierung von Antiparasitika
  - Gar keine Wirksamkeit
  - Resistente Parasitenstämme möglich

## Futtermittelzusatzstoffe zur „Erhöhung der Widerstandskraft“ bei hohem Parasitendruck

- Tanninhältige Präp., Esparsette, Weißtanne, Knoblauchöl, Ingwer,...
- Wirksamkeit: Eiausscheidungen tw. reduziert, ist also keine Entwurmung! sondern kann helfen, den Infektionsdruck zu reduzieren

# FASINEX (Triclabendazol)

Wirksamkeit



bis 14 d vor Abkalbung

Wartezeit essbares Gewebe: 28 d

## EKTOPARASITEN

Zecken

Milben

Läuse

Haarlinge

Dasselfliegen

## ENDOPARASITEN

### PROTOZOEN

- Kokzidien
- Babesien

### HELMINTHEN (Würmer)

- Großer Leberegel

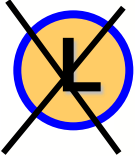
Larven

- Kleiner Leberegel
- Bandwürmer
- Rundwürmer von Labmagen und Dünndarm
- Rundwürmer im Dickdarm
- Lungenwürmer

# ENDOPARASITEN

**ENDEX** (Triclabendazol + Levamisol)

Wirksamkeit



bis 14 d vor Abkalbung

Wartezeit essbares Gewebe: 28 d

## PROTOZOEN

- Kokzidien
- Babesien

## HELMINTHEN (Würmer)

- Großer Leberegel

Larven

- Kleiner Leberegel
- Bandwürmer

- Rundwürmer von Labmagen und Dünndarm

- Rundwürmer im Dickdarm

- Lungenwürmer

## EKTOPARASITEN

Zecken

Milben

Läuse

Haarlinge

Dasselfliegen

# PANACUR - oral

Wirksamkeit

T

L

## EKTOPARASITEN

ZECKEN

MILBEN

HAARLINGE

LÄUSE

LAUSFLIEGEN

MYIASIS

## ENDOPARASITEN

### PROTOZOEN

- Kokzidien
- Toxoplasmen
- Piroplasmen

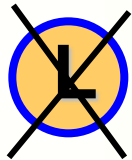
### HELMINTHEN (Würmer)

- Leberegel
- Bandwürmer
- Rundwürmer von Labmagen und Dünndarm
- Rundwürmer von Dickdarm
- großer Lungenwurm (Diktyocaulus) \*
- kleiner Lungenwurm (Protostrongylus) \*
- Larven \*



# FASINEX - oral

Wirksamkeit



## EKTOPARASITEN

ZECKEN

MILBEN

HAARLINGE

LÄUSE

LAUSFLIEGEN

MYIASIS

## ENDOPARASITEN

### PROTOZOEN

- Kokzidien
- Toxoplasmen
- Piroplasmen

### HELMINTHEN (Würmer)

- Leberegel
- Bandwürmer
- Rundwürmer von Labmagen und Dünndarm
- Rundwürmer von Dickdarm
- großer Lungenwurm (Diktyocaulus)
- kleiner Lungenwurm (Protostrongylus)
- Larven

# Ivomec

Wirksamkeit

L

T

## EKTOPARASITEN

ZECKEN

MILBEN

HAARLINGE

LÄUSE

LAUSFLIEGEN

MYIASIS

## ENDOPARASITEN

### PROTOZOEN

- Kokzidien
- Toxoplasmen
- Piroplasmen

### HELMINTHEN (Würmer)

- Leberegel
- Bandwürmer
- Rundwürmer von Labmagen und Dünndarm
- Rundwürmer von Dickdarm
- großer Lungenwurm (Diktyocaulus)
- kleiner Lungenwurm (Protostrongylus)
- Larven \*

# Zusammenfassung

- Wiederkäuer sind **immer** Parasitenträger
- Parasitose = Faktorenerkrankung
- Parasit + Wirt + Umwelt = Infektionsdruck
- Lage des Gatters – Sonneneinstrahlung!
- Strukturierung der Weide(n)
- Weideumtrieb/Weidemanagement
- Feuchtstellen und schattige Standorte
- Vermeidung von Stressoren
  - Versorgung an Nährstoffen, Vit., SpE



# Zusammenfassung

- Große Bedeutung der Kenntnis der „**Problemparasiten**“ des Bestandes
- Parasitologische Kotuntersuchung
- Schlachttieruntersuchung
- Sektionsbefunde

## DIAGNOSE

- Strategische Bekämpfung
- Überprüfung des Erfolges
- „Behandlungsmüdigkeit“ von Tierhaltern
- Kampf mit den Parasiten wird nie enden!







**Dr. Johann Gasteiner**

Institut für Artgemäße Tierhaltung und Tiergesundheit



**ifz**  
Raumberg  
Gumpenstein

Leibniz- und Forschungszentrum  
Landwirtschaft  
[www.raumberg-gumpenstein.at](http://www.raumberg-gumpenstein.at)



Informationssysteme