

Datum:

Di. 05.04.2011, 09:00 – 16:00 Uhr

Ort:

Betrieb Kinzl
Pirach 6
5120 St. Pantaleon
(Wegbeschreibung rechts)

Kosten:

Teilnehmerbeitrag gefördert: € 25,00 (für Bäuerinnen,
Bauern und Familienangehörige – nähere Informationen
unter foerderung.lfi-ooe.at)
Teilnehmerbeitrag ohne Förderung: € 50,00

Trainer:

DI Walter Starz, Lehr- und Forschungszentrum für
Landwirtschaft Raumberg-Gumpenstein

Johann Häusler, Lehr- und Forschungszentrum für
Landwirtschaft Raumberg-Gumpenstein

Dr. Andreas Steinwider, Lehr- und Forschungszentrum
für Landwirtschaft Raumberg-Gumpenstein

Dr. Leopold Podstatzky, Lehr- und Forschungszentrum für
Landwirtschaft Raumberg-Gumpenstein

Kurt Friedl, Fa Kerbl

Programm:

Beim Weide Workshop werden folgende Themen in der
Praxis auf einem Weidebetrieb im Bezirk Braunau
besprochen:

- Rund um den Weidezaun
- Weidepflanzen für stabile Erträge und
Trittbeständigkeit
- Weidesysteme und Futterqualität in der Praxis
- Weide mit und ohne Ergänzungsfütterung
- Bestandesführung und Pflege von Weiden
- Parasitenbelastung auf der Weide
- Hilfsmittel zur Ertragsabschätzung und
Weideführung

Wegbeschreibung:

Hinweis: An den wichtigsten Abzweigungen wird eine
Beschilderung vorgenommen.



Anmeldung:

bis spätestens 26.03.2011
LFI-Kursnummer: 6406/1B

beim **LFI-Kundenservice**

Telefon: 050/6902-1500

Fax: 050/6902-91500

E-Mail: info@lfi-ooe.at

Internet: www.lfi-ooe.at

Landwirtschaftskammer Braunau

Hammersteinplatz 5, 5280 Braunau

Telefon 050/6902-3400, E-Mail: bk-br@lk-ooe.at

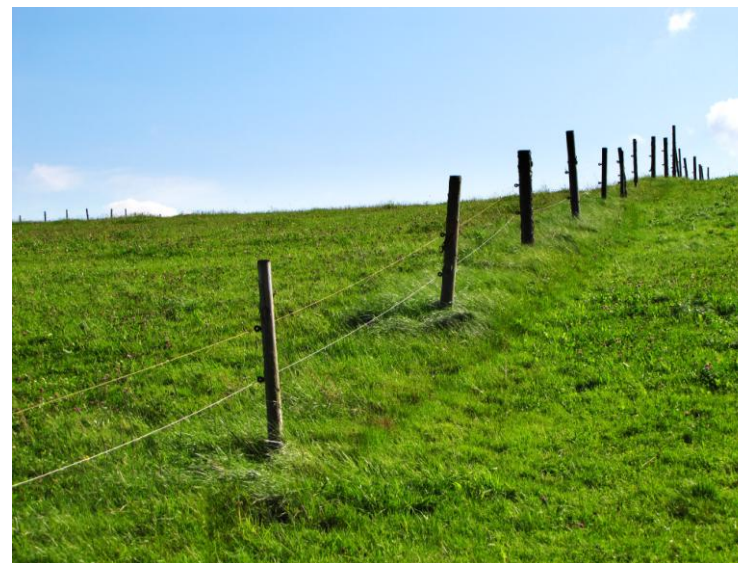
Auf Ihr Kommen freuen sich

DI Josef Detzhofer
Dienststellenleiter

Ing. Dipl.-Päd. Daniel
Oberndorfer
Berater

Weidetag

Di. 05.04.2011, 09:00 Uhr



MIT UNTERSTÜTZUNG VON BUND, LAND UND EUROPÄISCHER UNION



Europäischer Landwirtschaftsfonds
für die Entwicklung des ländlichen
Raums: Hier investiert Europa in
die ländlichen Gebiete.



lebensministerium.at