

Zusammenwirken von Jagdwirtschaft und Skitourismus am Beispiel Kitzsteinhorn



Kitzsteinhorn Bergtourismus seit 150 Jahren



Beginn Bergtourismus 1875

Nutzungsformen am Kitzsteinhorn



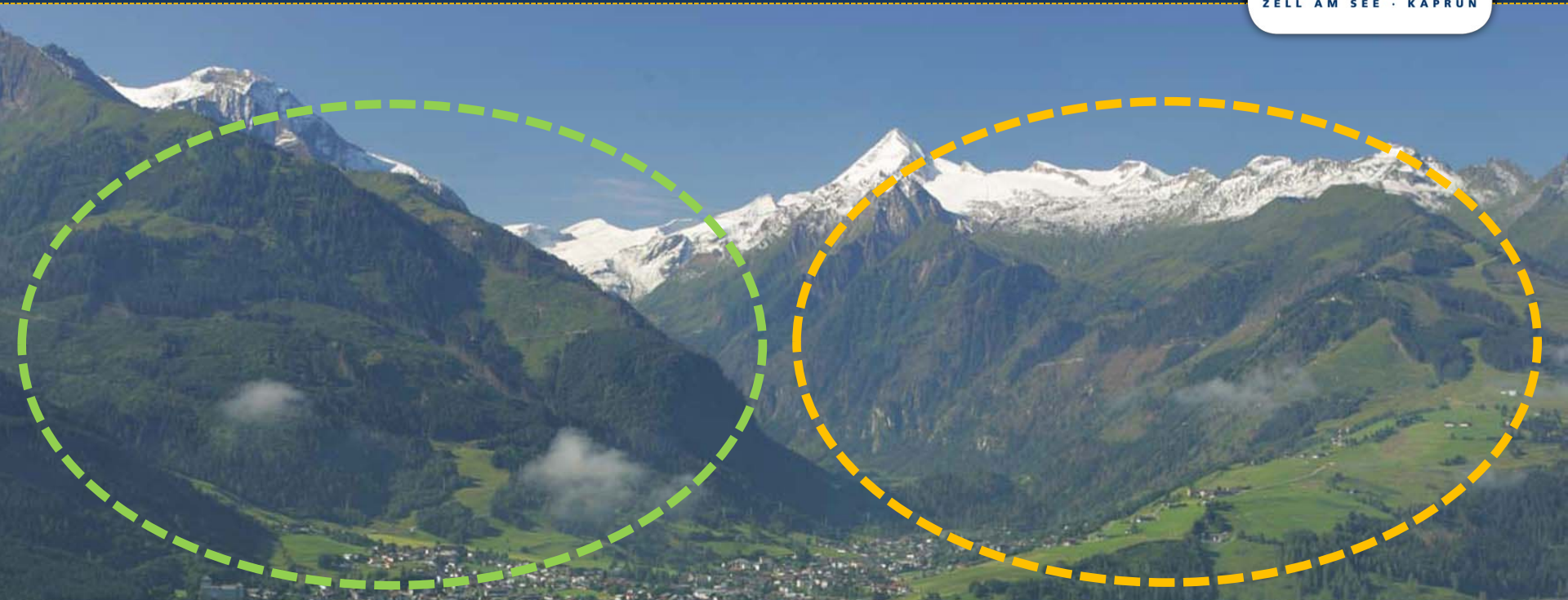
Nationalpark

Tourismus

Wasserkraft

Jagd,- Forst,- Almwirtschaft

Nutzungskonzept Kaprunertal



**Ostseite
touristisch beruhigt**

**Westseite
touristisch genutzt**

Kitzsteinhorn 1960



- erste Planungen für ein Sommerskigebiet am Gletscher

Kitzsteinhorn Gletscherrückgang 2011-2022



Angebotsanpassung infolge des Klimawandels

- Sommerskigebiet (1965–2006)
- schneesicheres Höhenskigebiet (seit 2007)
- ganzjähriges Erlebnisangebot (seit 2010)

Unternehmensziele der Gletscherbahnen Kaprun AG



- Fokus auf Naturraum und Mensch
- Qualität vor Quantität
- klare Nachhaltigkeitsstrategie
- CO₂-reduzierter Energieeinsatz
- wissenschaftliche Begleitung
- permanenter Anpassungsprozess



nachhaltige Unternehmensführung

- ISO 9001 – Qualitätsmanagement
- ISO 14001 – Umweltmanagement
- ISO 50001 – Energiemanagement

- jährliche, externe Überprüfung durch deutschen TÜV NORD

wirtschaftlich

- Qualität vor Quantität
- Schneesicherheit - Höhenlage
- touristischer Leitbetrieb
- Anpassungsfähigkeit
Gäste/Märkte
- langfristige Perspektiven für
Unternehmen und Region

sozial

- verantwortungsbewusster,
attraktiver Arbeitgeber
- Ganzjahresarbeitsplätze
- Lehrlingsausbildung
- Mitarbeiter:innen-Entwicklung
- Gesundheit und Sicherheit
- Mitwirken im sozialen
Umfeld der Region

ökologisch

- respektvolle Raumnutzung
- Umweltmanagement
- Energieeffizienz
erneuerbare Energien
- CO₂-Reduktion
- regionale Produkte und Lieferanten
- Forschung und Digitalisierung
- Partnerbetrieb
Nationalpark Hohe Tauern

Respektvolle Raumnutzung



- Horchen auf die Natur

Explorer Tour - Fokus auf Tier- und Pflanzenwelt

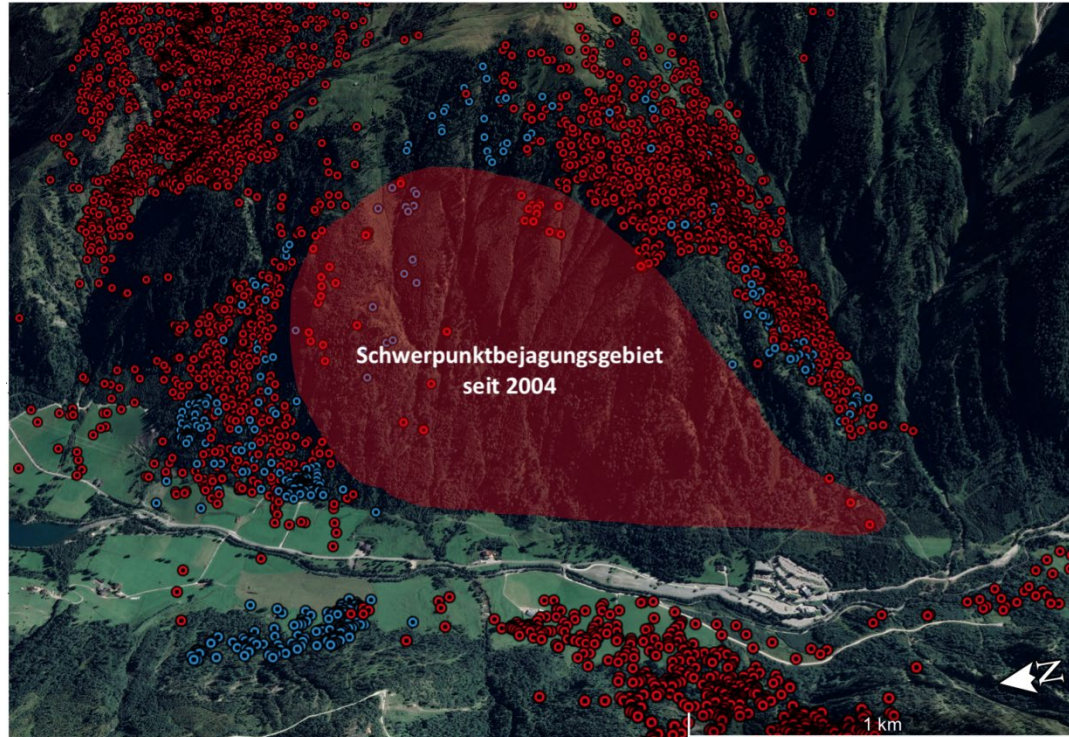


▪ Tägliche Führung mit Nationalpark Ranger

Klimawandel - alpine Naturgefahren



▪ Föhnsturm November 2002 - zerstörter Schutzwald im Bahnen-Bereich



Windwurf durch Föhnsturm
November 2002

größtes flächenwirtschaftliches
Projekt zur Schutzwaldaufforstung

Rotwildbewirtschaftung zum Schutz
der Aufforstungsflächen

Forschungsprojekt:

BOKU, Vetmeduni Wien, Fischhorn,
Gletscherbahnen Kaprun AG

Erfolg der Wildbewirtschaftung



▪ Oktober 2021 - Aufwuchs Schutzwald nach 20 Jahren

3K K-connection - Kollisionsmonitoring



- **Drei Jahre Monitoring hinsichtlich Vogelschlagereignisse**
- **Monitoring durch Wildökologen**
- **Keine Kollisionsopfer vorgefunden**

3K K-connection - Ausgleich Lebensraumverbesserung



▪ 5,5 ha CEF-Ausgleichsflächen Birkwild

3K K-connection - Vogelschutzmaßnahme



- Seilreiter mit Vogelschutzanstrich schwarz/weiß schraffiert

3K K-connection - Gewöhnungseffekt von Birkwild



Respektiere deine Grenzen



Respektiere[®]

deine Grenzen

Hochalpine Bergwelt - Nationalpark Hohe Tauern



- „Mein erster 3000er“ – Touren mit Bergführer

Skitrends ermöglichen



- markierte Skitourenrouten
- Kitzsteinhorn und Maiskogel

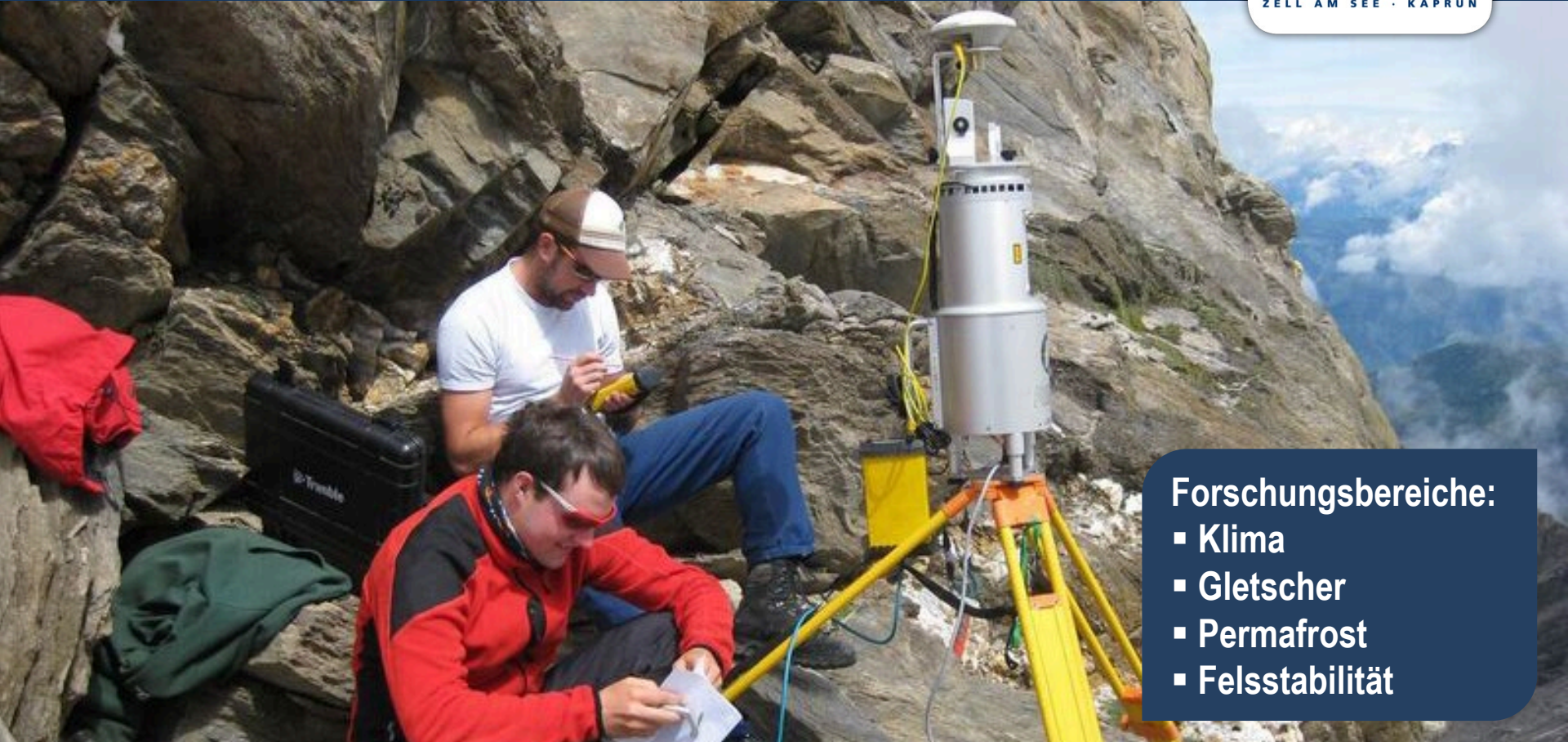
Naturgenuss mit Mountainbike



Mountainbike- & Radwegenetz

- von 768 m bis 2.628 m Seehöhe
- Streckenlänge: 57 km
- max. Höhendifferenz: 2.090 m

Freiluftlabor Kitzsteinhorn – Anpassung durch Forschung



Forschungsbereiche:

- Klima
- Gletscher
- Permafrost
- Felsstabilität

Freiluftlabor Kitzsteinhorn – Anpassung durch Forschung



- 12 Jahre Hochgebirgsforschung
- GEORESEARCH/Salzburg, GeoSphere Austria, ETH Zürich, TU München, alpS,
- Publikationen, Abschlussarbeiten
- weltweit umfangreichstes Steinschlagmonitoring

DIGITALES MAGAZIN

DIE GESCHICHTEN DER NACHHALTIGKEIT

Nachhaltigkeit – ein bedeutendes Wort, das die Gletscherbahnen Kaprun AG nicht leichtfertig strapaziert, sondern seit Jahren wohlgedacht und mit stetem Nachdruck verwendet.

Es ist **eine Reise**, die man vor langer Zeit beschlossen hat, anzutreten. Nicht immer ist der Weg einfach oder ohne Hindernisse. Doch das Ziel ist klar vor Augen und Schritt für Schritt geht das Unternehmen den „grünen“ Weg. In unseren „Geschichten der Nachhaltigkeit“ werfen wir gemeinsam einen **Blick hinter die Kulissen** und zeigen, wie **Nachhaltigkeit** am Kitzsteinhorn im täglichen Leben praktiziert wird.

Regelmäßig erscheinende Geschichten geben Einblick in das verantwortungsvolle Planen, Handeln und Wirtschaften im Einklang mit der Natur.



08.11.2022

Wald in Multicolor

Durch Wiederaufforstungsprojekt: Indian Summer-Feeling rund ums Kitzsteinhorn



21.11.2022

SMS vom Hirsch

Integrales Rotwildmanagement



„Unseren einzigartigen Naturraum werden künftige Generationen nur dann genießen können, wenn wir heute nachhaltig und verantwortungsvoll planen, handeln und wirtschaften.“ – Ing. Norbert Kartsböck

Die Fakten >

www.kitzsteinhorn.at

Zusammenwirken von Jagdwirtschaft und Skitourismus am Beispiel Kitzsteinhorn



Herzlichen Dank für Ihre Aufmerksamkeit!