

# Meine Klimawadel- anpassung am Hof

Stefan Bischof

Fachtagung für Biologische Landwirtschaft

16. November 2023





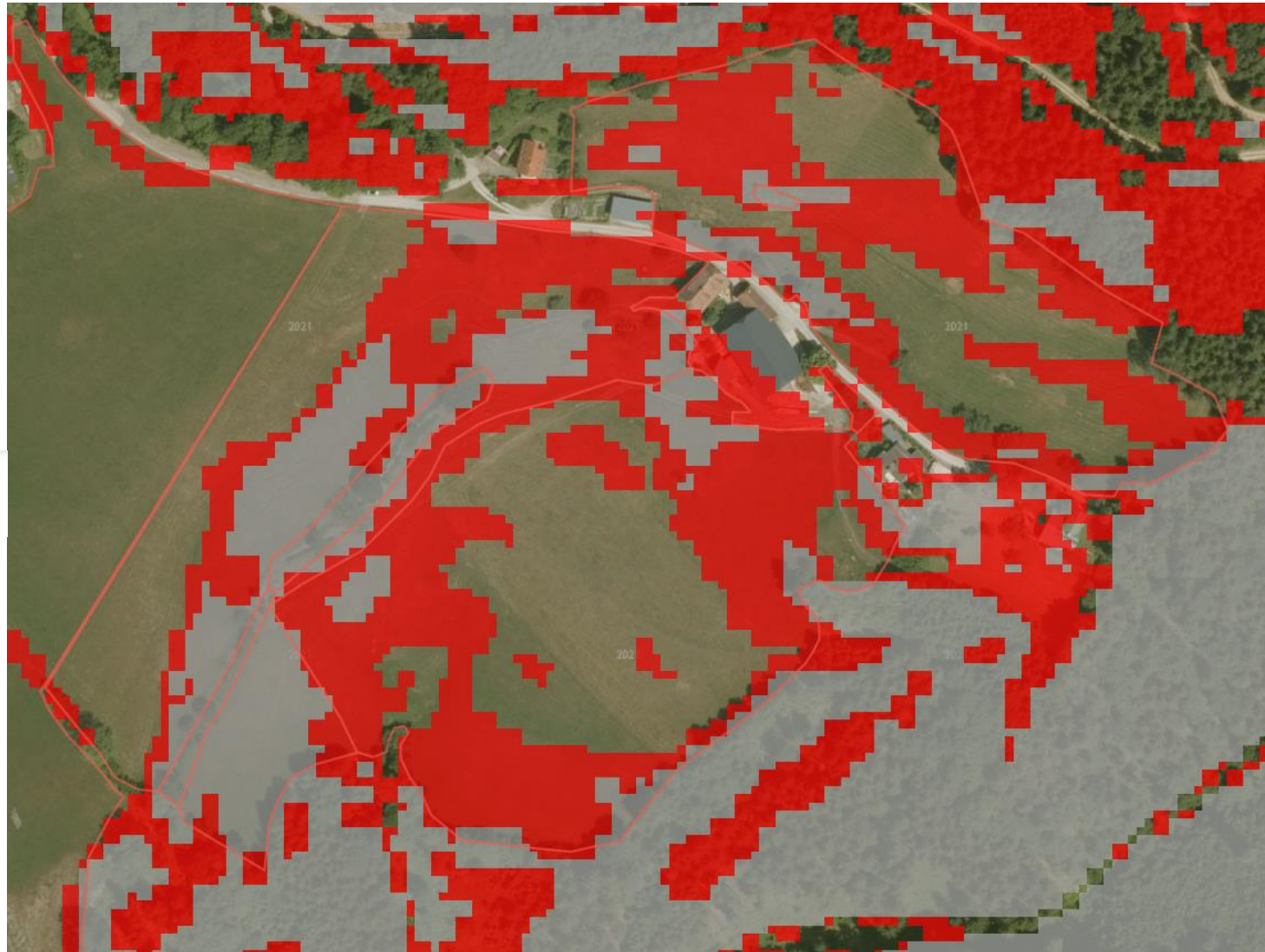
# Der Betrieb

- Produkte:
  - Bio Heumilch
  - Rindfleisch
- Eckdaten:
  - 28 ha Grünland
  - 750 m Seehöhe
  - 12 Milchkühe + Aufzucht
  - Bio seit 1994
  - 800 mm Jahresniederschlag



# Ausgangslage

- 35 - <50%
- >=50%



Quelle: agraratlas.inspire.gv.at

# Ausgangslage

## Gründigkeit:

- stark schwankend
- seichtgründig
- seicht- bis mittelgründig
- mittelgründig
- mittel- bis tiefgründig
- tiefgründig



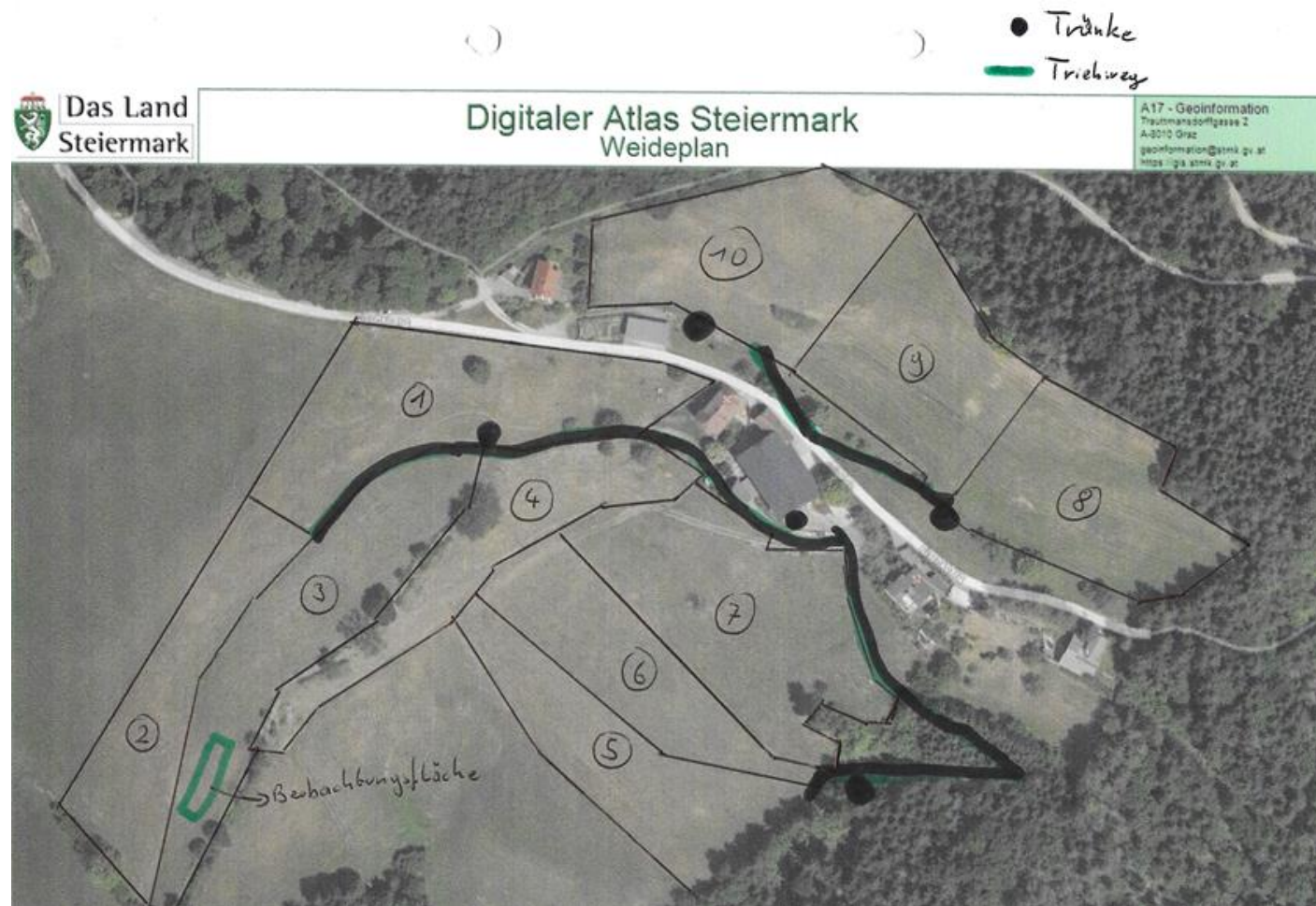
# Ausgangslage



# Das Weidesystem

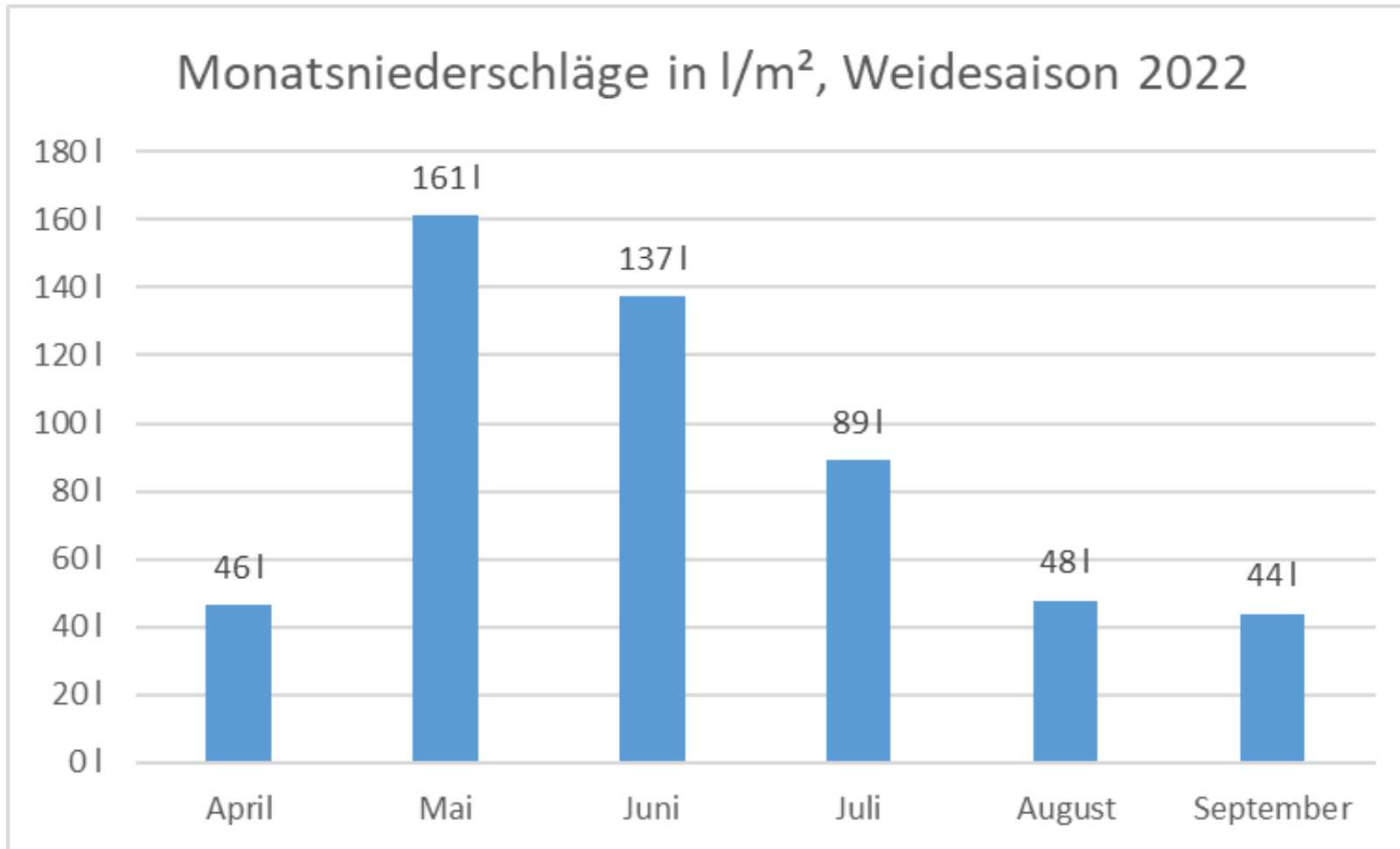
- 10 Koppeln
- 5,5 ha Weidefläche
- 2-4 Tage pro Koppel
- Umtrieb ca. 1 Monat
- Vollweidesystem (Tag- und Nachtweide)
- Düngung:
  - 10-15 m<sup>3</sup>/ha Gülle bzw. 20m<sup>3</sup>/ha Stallmist im Herbst
  - 15 m<sup>3</sup>/ha Gülle während der Weidezeit

# Das Weidesystem

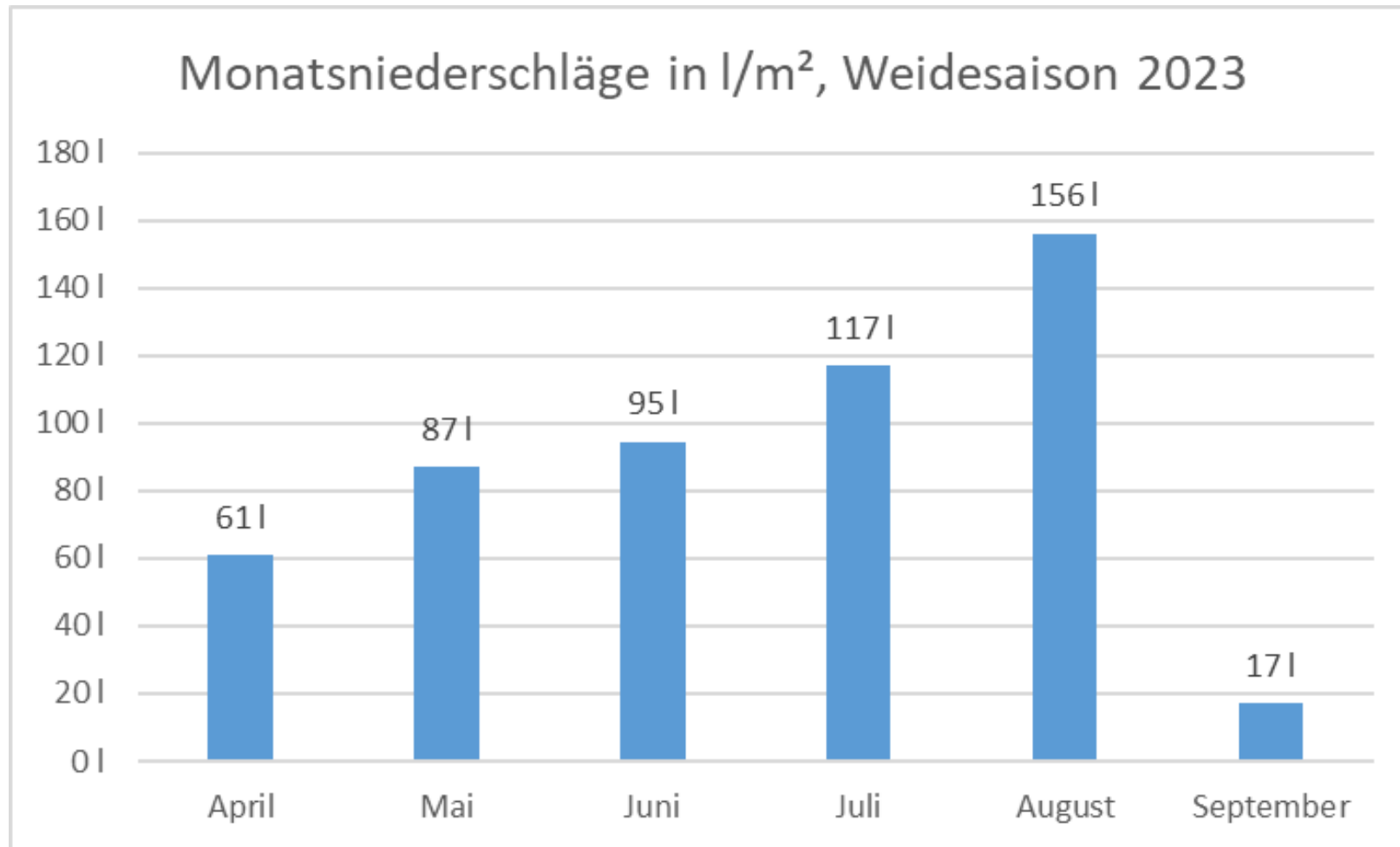




# Herausforderung Niederschlagsverteilung



# Herausforderung Niederschlagsverteilung



# Weiteres Vorgehen

- Nachsaat mit trockenheitstoleranten Arten
  - Spitzwegerich
  - Zichorie
  - Wiesenrispe
- Langfristig Beschattung durch Einzelbäume

