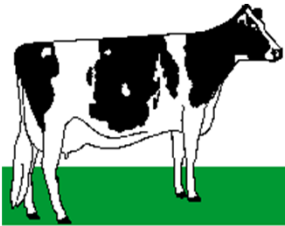




48. Viehwirtschaftliche Fachtagung

HBLFA Raumberg-Gumpenstein 24. 03.2021

Verlängerte
Zwischenkalbezeit
Gerhard Kappel



Holsteinzucht Kappel

Familie Kappel, 7432 Schmiedrait



Familie



Geschichte des Betriebes

- 1931 Kauf des Hauses und Bau einer Schmiede
- 1935 Bau des landw. Gebäudes (4 Rinder)
- 1968 Neubau Stall 18 Rinder
- 1978 13 000 kg Quote
- 1993 Milchviehstall 38 Kühe
- 2012 Milchviehstall 100 Kühe
- 2015 700 000 kg Quote
- Aktuell > 1 Mio. kg



Betrieb

- 68 ha landw. Nutzfläche (35 ha Pacht)
30 ha Silomais, 30 ha Wechselgrünland, 8 ha Dauergrünland
- 14 ha Wald
- 100 Milchkühe
- 90 weibliche Nachzucht
- 10.596 kg verk. Milch/Kuh
(97,2 11.412 4,17 3,42 866)
- Seehöhe 658 m
- 104 Erschwernispunkte



Verlängerte Zwischenkalbezeit

Voraussetzungen - Fakten

- Milchleistung
- Persistenz
- Fruchtbarkeit
- Öffentliche Diskussion über Kälberexporte
- Arbeitsaufwand und Wirtschaftlichkeit

Verlängerte Zwischenkalbezeit Milchleistung

- Dabei geht es nicht um die 7000 od. 8000 Literkuh
- Durchschn. Tagesgemelk sollte 32 – 36 lt.
Das sind 1000lt./Monat und ca. 10.000lt verk. Milch/Kuh/Jahr

Verlängerte Zwischenkalbezeit

Persistenz

- Für mich eigentlich der wichtigste Faktor
- Ausschlaggebend, das wir es vor ca. 10 Jahren damit probiert haben
- Probleme beim Trockenstellen (32-39lt). Folglich Zellzahlprobleme in der nächsten Laktation
- Versuch Durchmelken
geringere Leistung, leicht Trockenstellen



Sense 3. Lakt. 17.400/4,32/2,86
5 Mon. 70lt. Tagesgemelk

Verlängerte Zwischenkalbezeit

Fruchtbarkeit

- Manche Kühe bleiben auch bei hohen Milchleistungen trächtig
- Gute Kühe – Milchverzicht – Probleme trockenst.
- Keine Ausrede für Fruchtbarkeitsprobleme

Verlängerte Zwischenkalbezeit **Kälberexporte**

- Öffentliche Diskussion um die Kälberexporte schadet uns
- Verlängerung der Zwischenkalbezeit von 360 auf 430 Tage – 20% weniger Kälber

Verlängerte Zwischenkalbezeit

Arbeitsaufwand, Wirtschaftlichkeit

- Erhöhter Aufwand rund um die Geburt
- Besamung bis pos. Trächtigkeitskontrolle
- Entgangener Kälberwert weniger Auswirkung auf die Wirtschaftlichkeit als die gewonnene Milchmenge bei längerer ZKZ

Verlängerte Zwischenkalbezeit

Wie setzen wir das in der Praxis um

- Ziel: Kühe mit 18 -20lt (25) Trockenstellen
- 2 Kennzahlen für die Rastzeit
- Max. Tagesmilchmenge x 2,5 (60ltx2,5=150Tage)
- Unter 40lt Tagesgemelk
- Nicht im Energiedefizit (Kühe die abnehmen, nehmen nicht auf)
- Einzelne Kühe mit 600 Tagen ZKZ

Verlängerte Zwischenkalbezeit

Schlussfolgerung

- Eine verlängerte ZKZ ist nicht alles, aber richtig eingesetzt kann sie ein wichtiger Faktor für **Wirtschaftlichkeit** und **Tiergesundheit** sein.

Danke für die Aufmerksamkeit!

Gerhard Kappel

