

Aktuelle Infektionskrankheiten bei heimischen Wildtieren

Theodora Steineck

**Forschungsinstitut für
Wildtierkunde und Ökologie**
Veterinärmedizinische Universität Wien



Infektionskrankheiten

Krankheiten, die durch Infektion entstehen, unabhängig davon, ob sie ansteckend sind oder nicht.

***Infektion:* Übertragung, Haftbleiben u. Eindringen von Mikroorganismen (Viren, Bakterien, Pilze, Protozoen, Würmer u. a.) in einen Makroorganismus (Pflanze, Tier, Mensch) u. Vermehrung in ihm.**

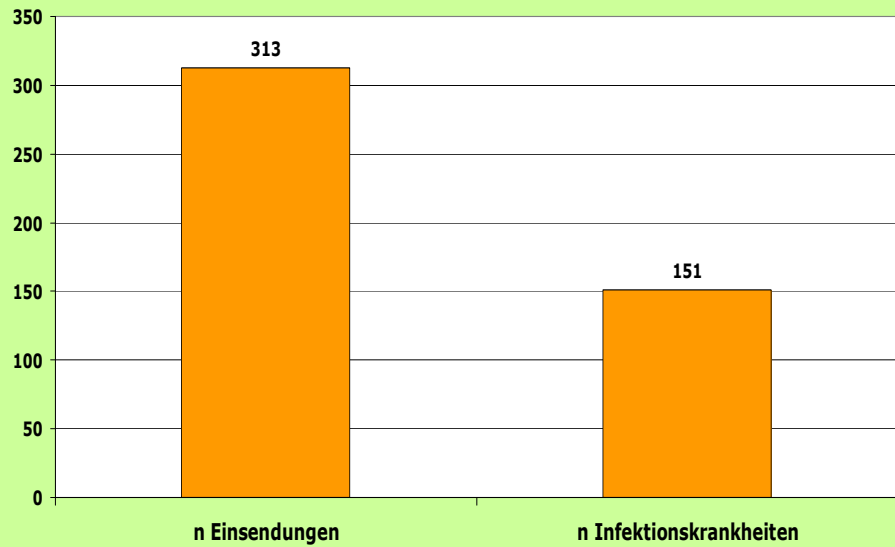
Pschyrembel: Klinisches Wörterbuch

Fallwilduntersuchungen am FIWI

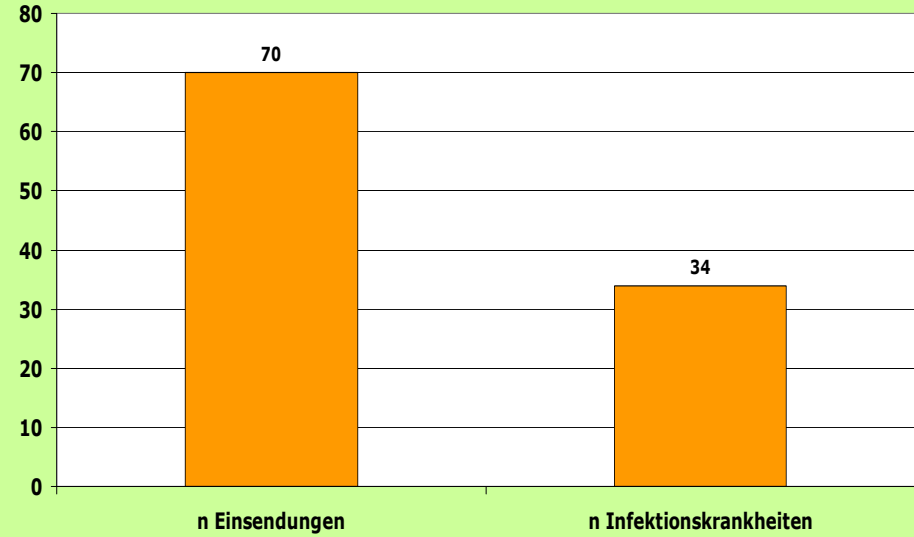
2004 - 2008

	n
Rehwild	328
Feldhase	313
Wildschwein	70
Wildkaninchen	41
Fuchs	37
Dachs	35
Mufflon	31
Rotwild	30
Steinmarder	19
Gamswild	17
Damwild	6
Steinwild	2
Edelmarder	1
	930

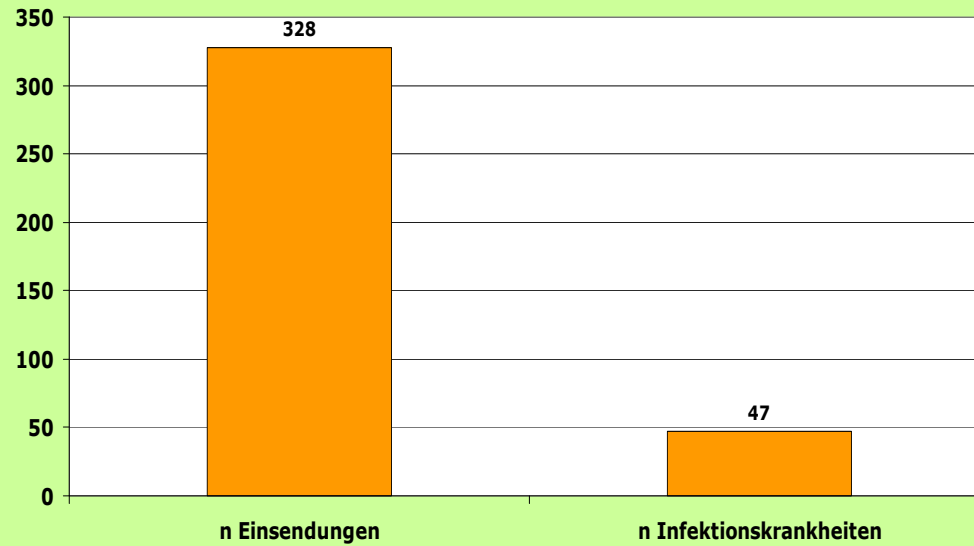
Feldhase 2004 - 2008



Wildschwein 2004 - 2008



Rehwild 2004-2008



Feldhase 2004 (n = 43 von 75)

Tularämie	n = 12	BN, GF, HL, KO, MI, PL, SW
Tularämieverdacht	n = 5	BL, HL, KO, ND
EBHS	n = 14	GF, GD, KO, MI, NK, SW, VB, WB, WU
EBHSverdacht	n = 2	GF, SL
Pasteurellose	n = 1	HL
Pseudotuberkulose	n = 9	AM, KI, PL, WT

Feldhase 2005 (n = 43 von 90)

Tularämie	n = 8	GF, HO, KO, MI, TU
Tularämieverdacht	n = 6	KO, MI
EBHS	n = 6	MI, ZT
Pasteurellose	n = 1	KO
Pseudotuberkulose	n = 3	AM, GD, MI
Brucellose	n = 1	KO
nekr. Orchitis	n = 1	KO
eitrige Pneumonie	n = 8	BL, GF, GD, KO, ME, MI,
Colenteritis	n = 9	BL, BR, GF, KO, MI

Feldhase 2006 (n = 24 von 70)

Tularämie	n = 9	BL, GF, HL, KO, MI
Tularämieverdacht	n = 9	HL, HO, KO, PL, WT
Leptospirose	n = 1	WT
eitrige Pneumonie	n = 4	BN, HL, MI
Colenteritis	n = 1	AM

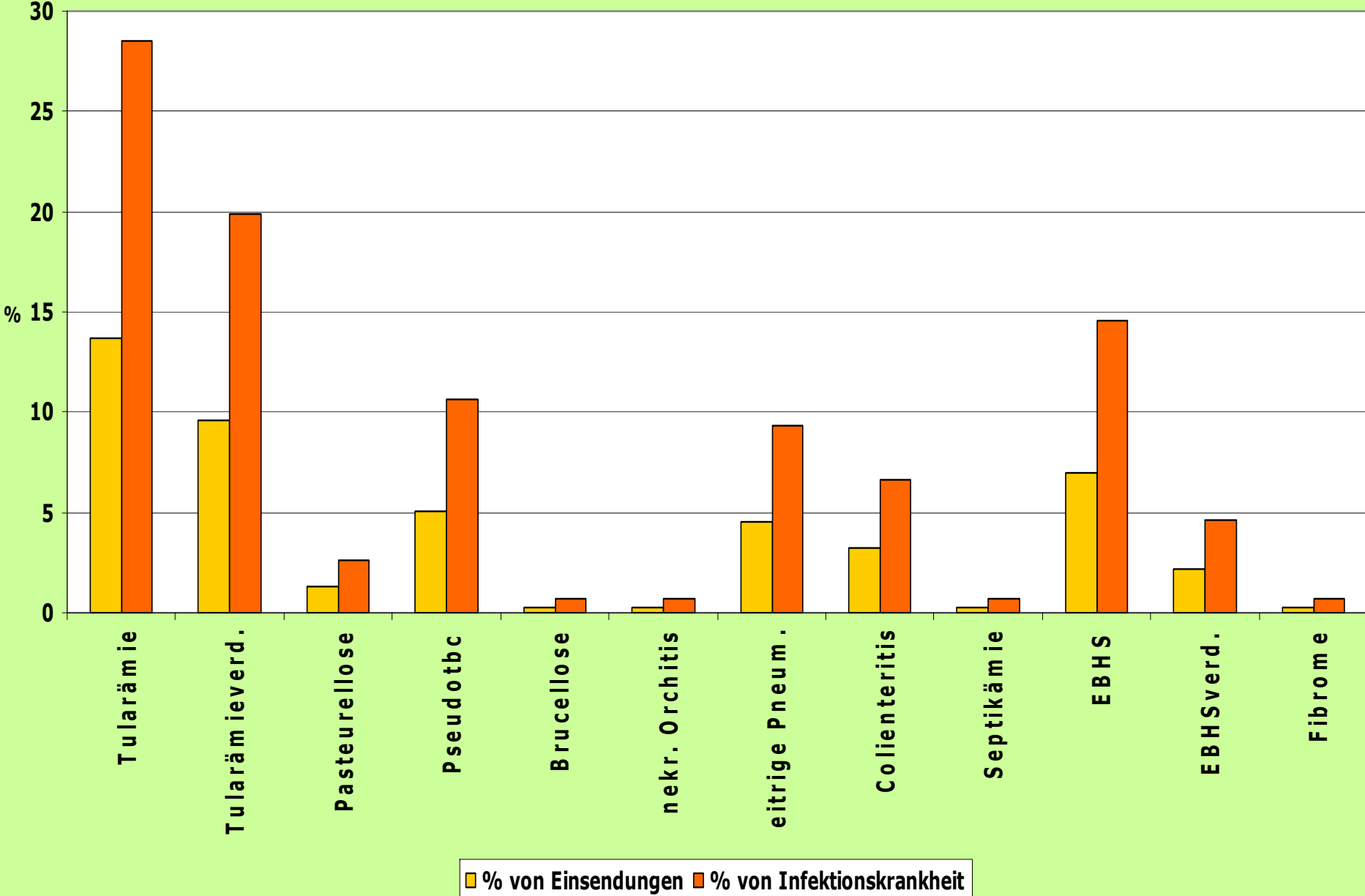
Feldhase 2007 (n = 23 von 46)

Tularämie	n = 9	BN, HL, MI, WT
Tularämieverdacht	n = 4	BL, HL, HO, PE
EBHS	n = 2	HL, KO
EBHSverdacht	n = 4	HL, KO, MI
Pasteurellose	n = 1	MI
Pseudotuberkulose	n = 2	FR
Septikämie	n = 1	GD

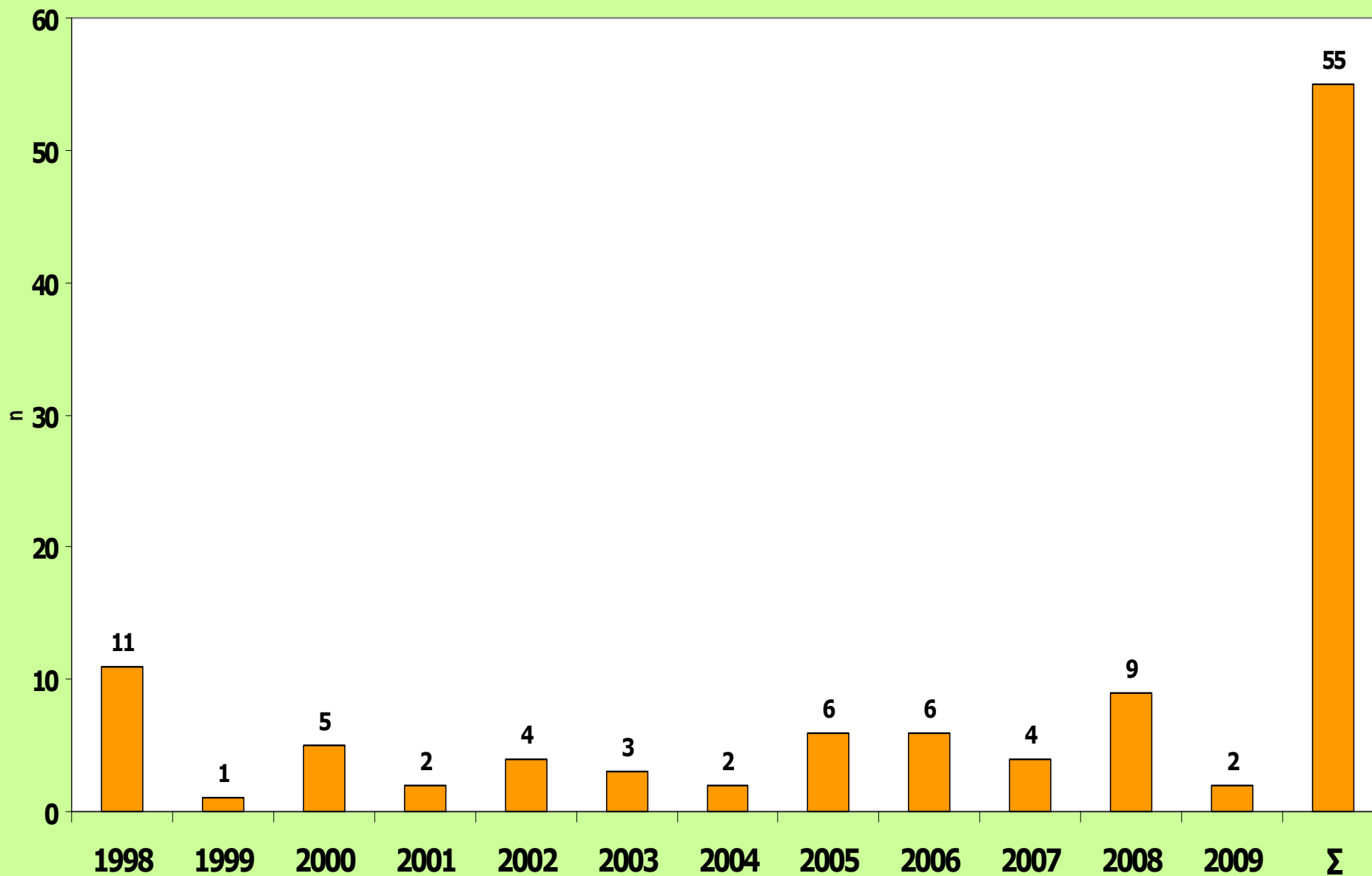
Feldhase 2008 (n = 18 von 32)

Tularämie	n = 5	GF, GR, HL
Tularämieverdacht	n = 6	KO, MI, ND, PL, SB
EBHSverdacht	n = 1	GD
Pasteurellose	n = 1	PE
Pseudotuberkulose	n = 2	BR, GD
eitrig-nekr. Pneumonie	n = 2	KO
Fibrome	n = 1	TU

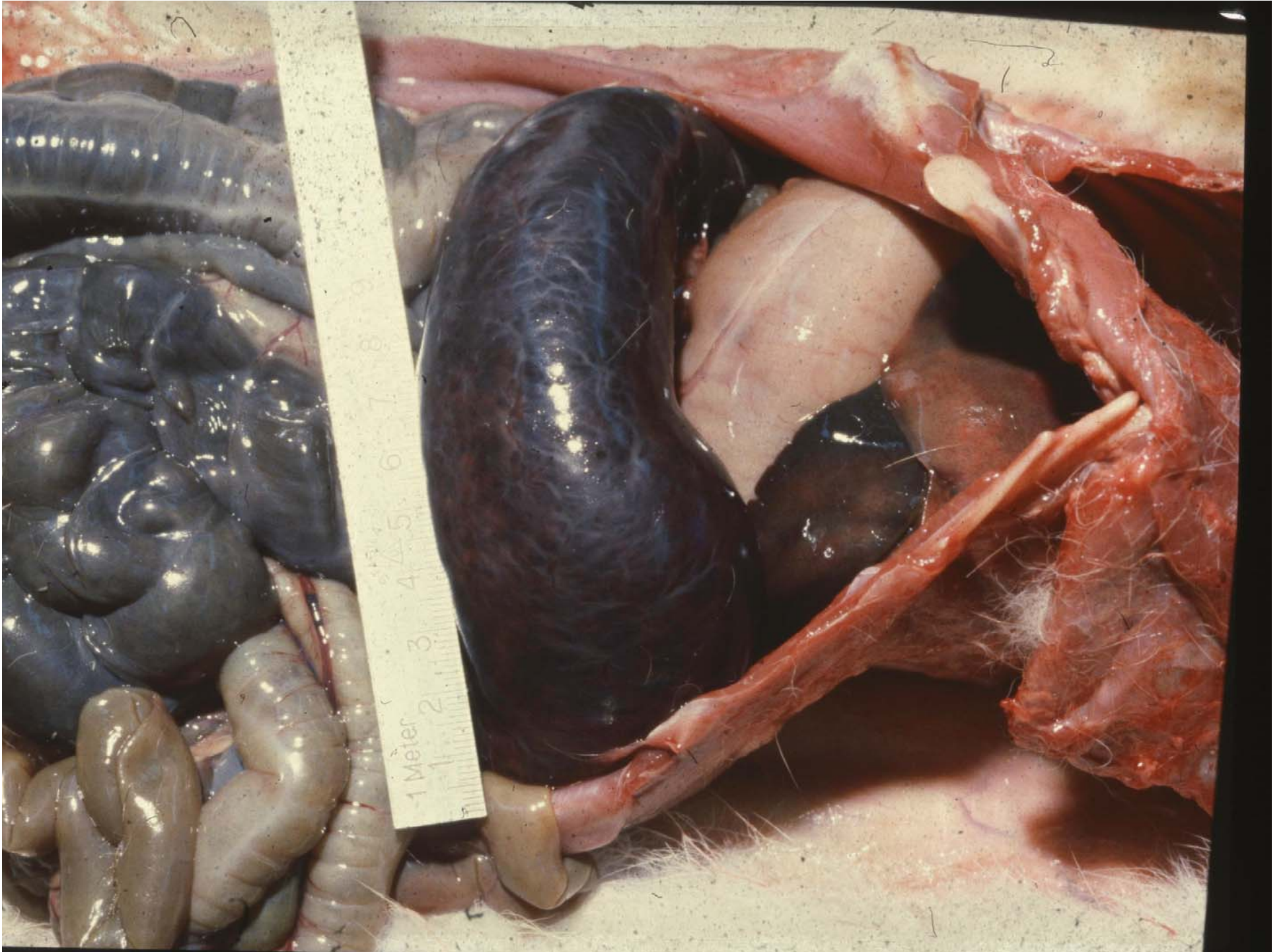
Feldhase 2004 - 2008

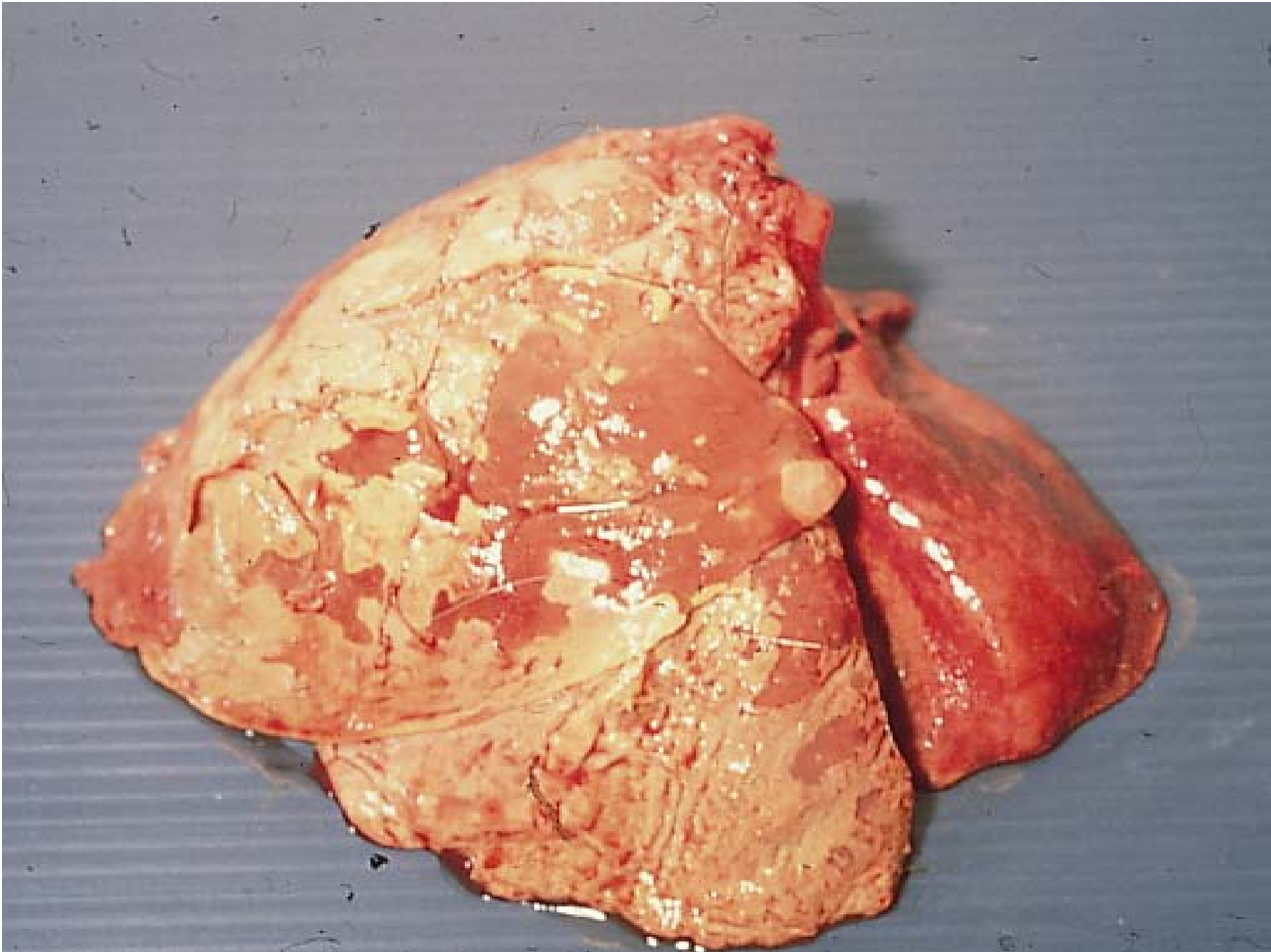


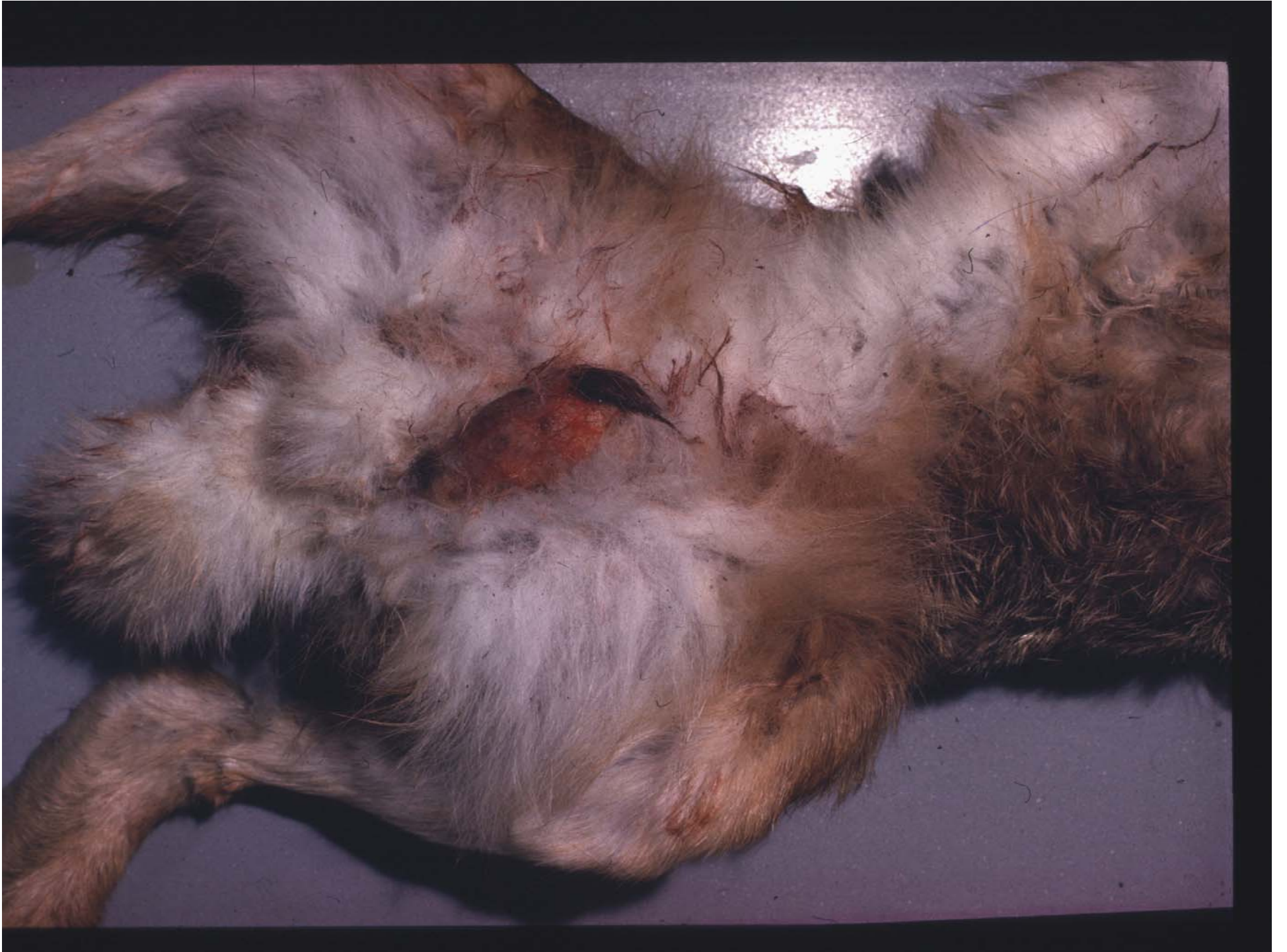
n Tularämiefälle human

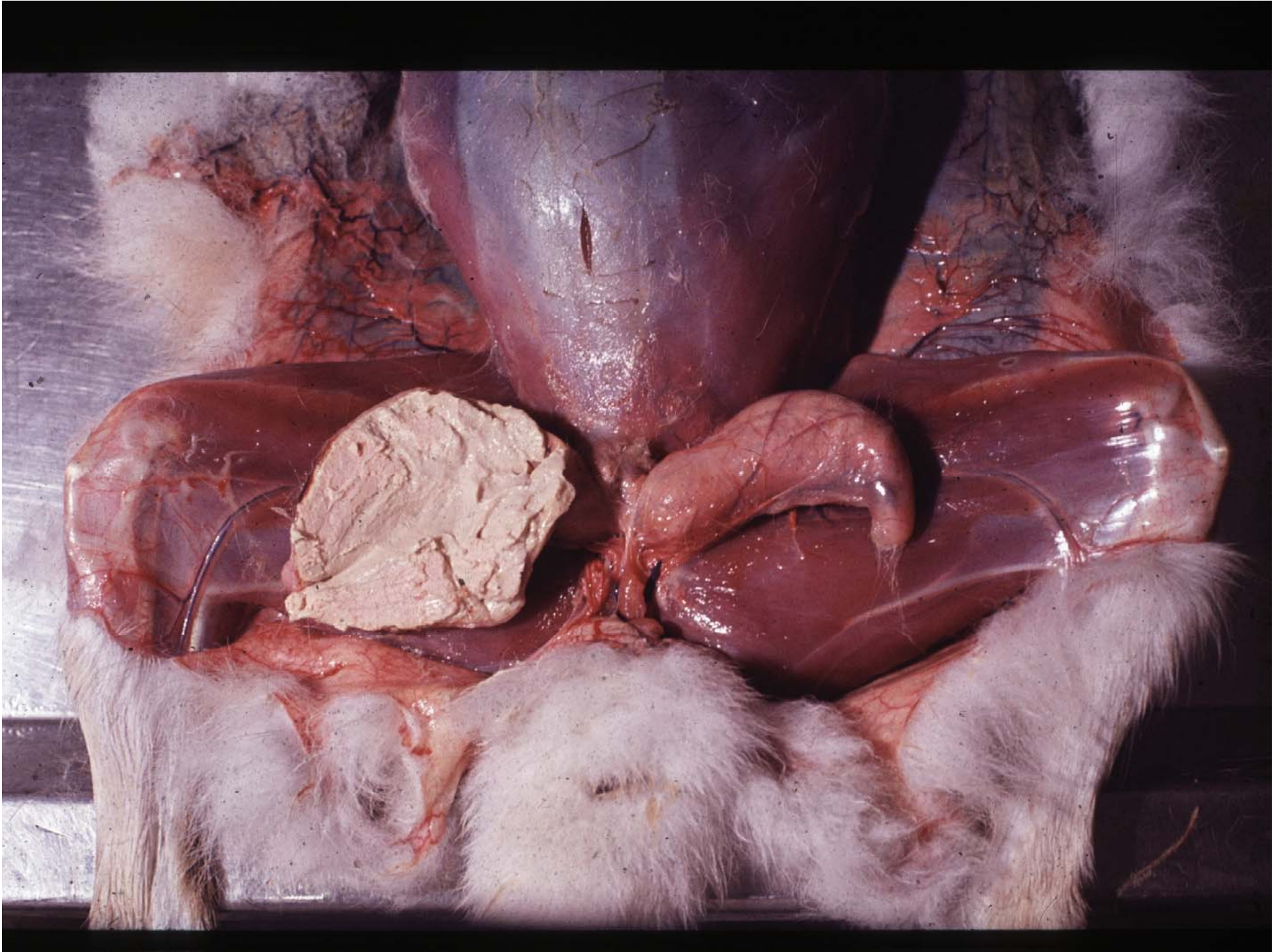


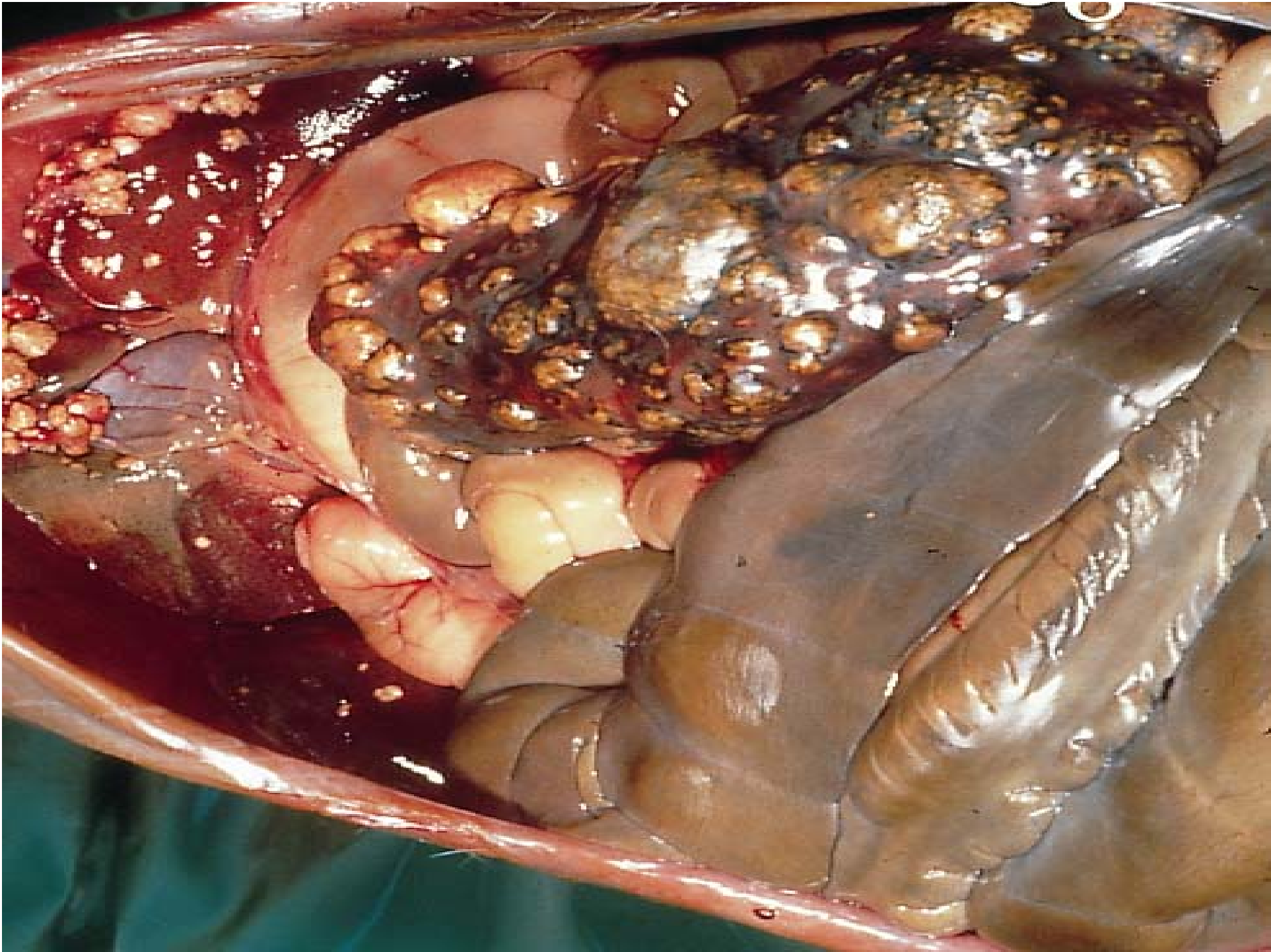








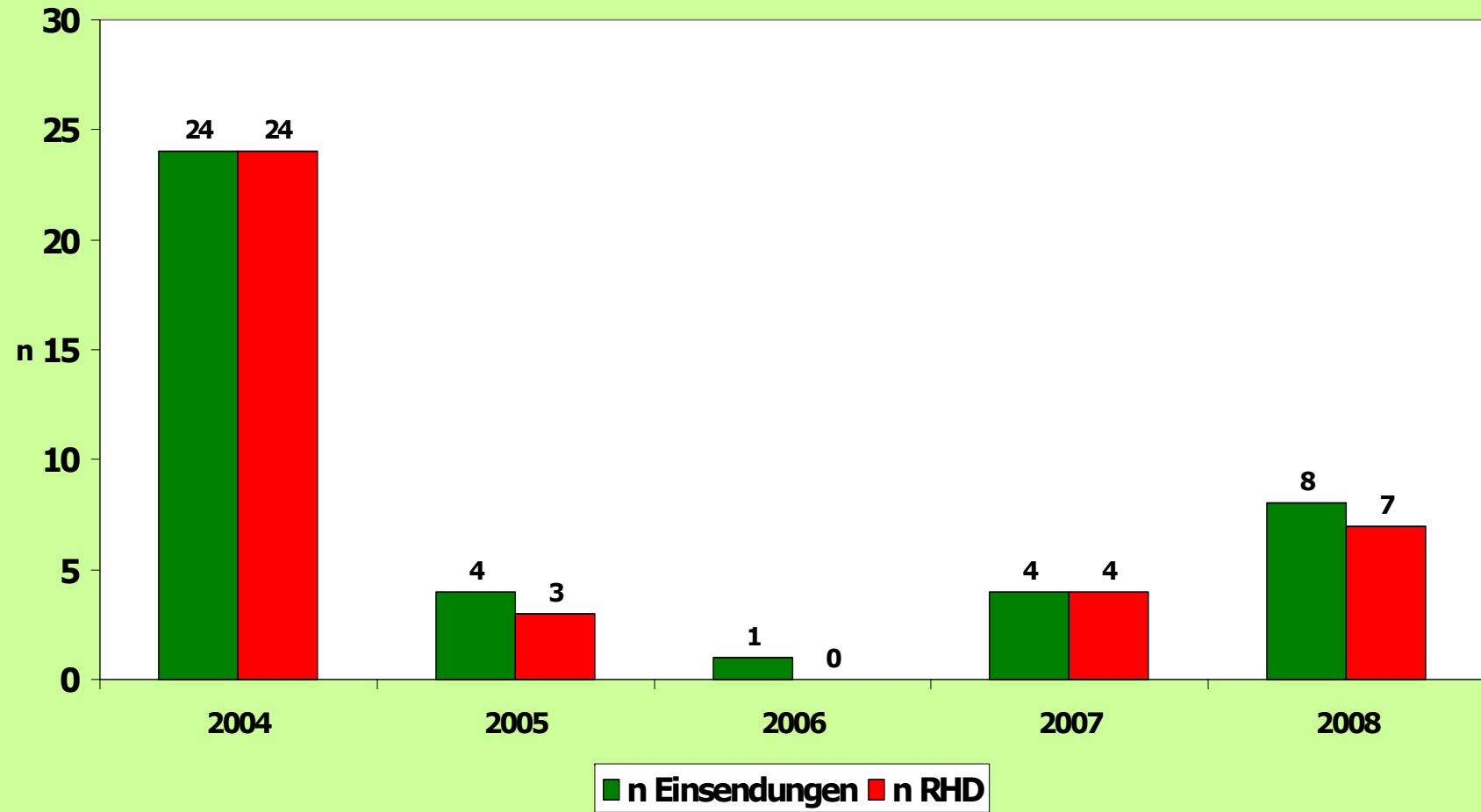








Wildkaninchen n = 41



Wildkaninchen - RHD

92,7 %

Gänserndorf

Hollabrunn

Korneuburg

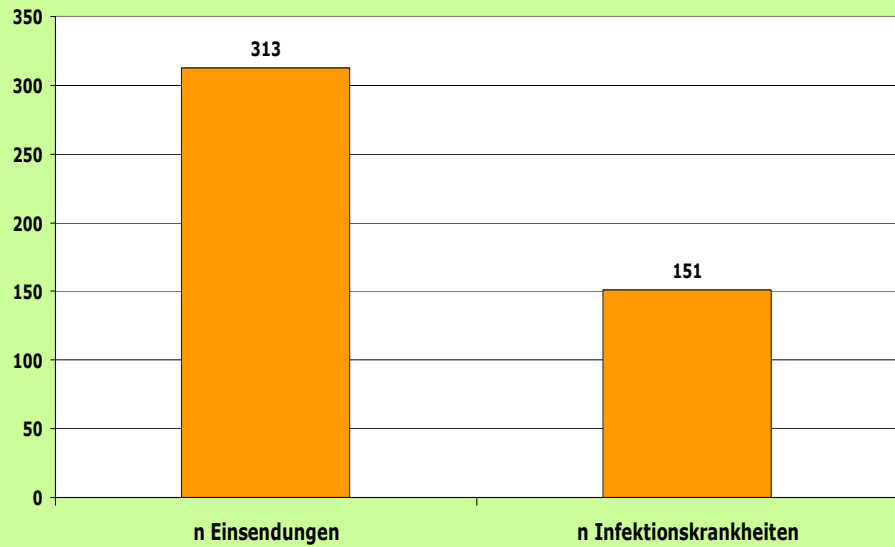
Krems Land

Mistelbach

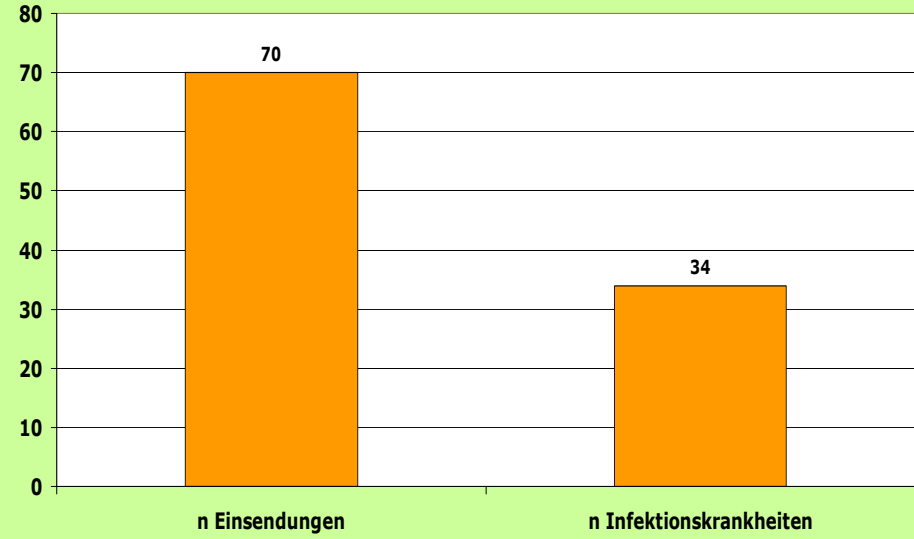
Schwechat

Waidhofen/Thaya

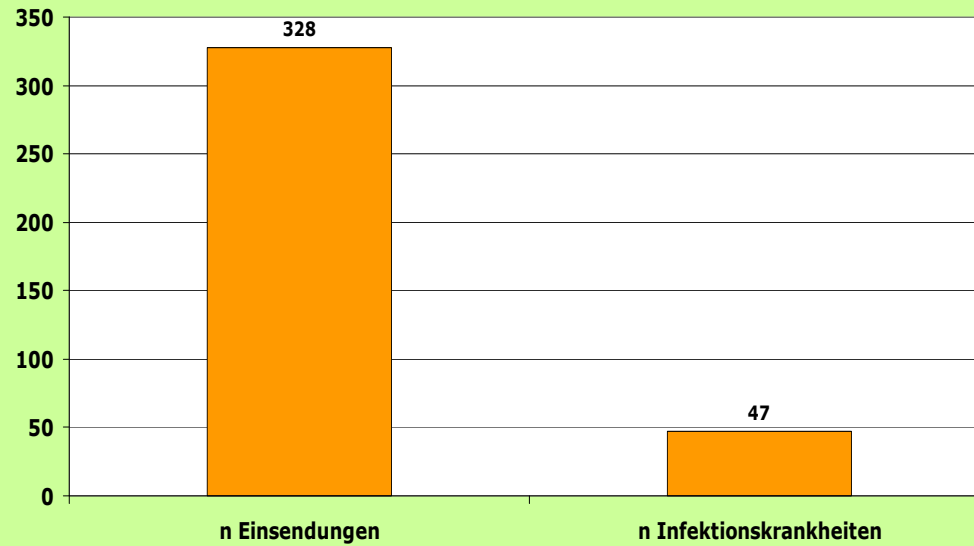
Feldhase 2004 - 2008



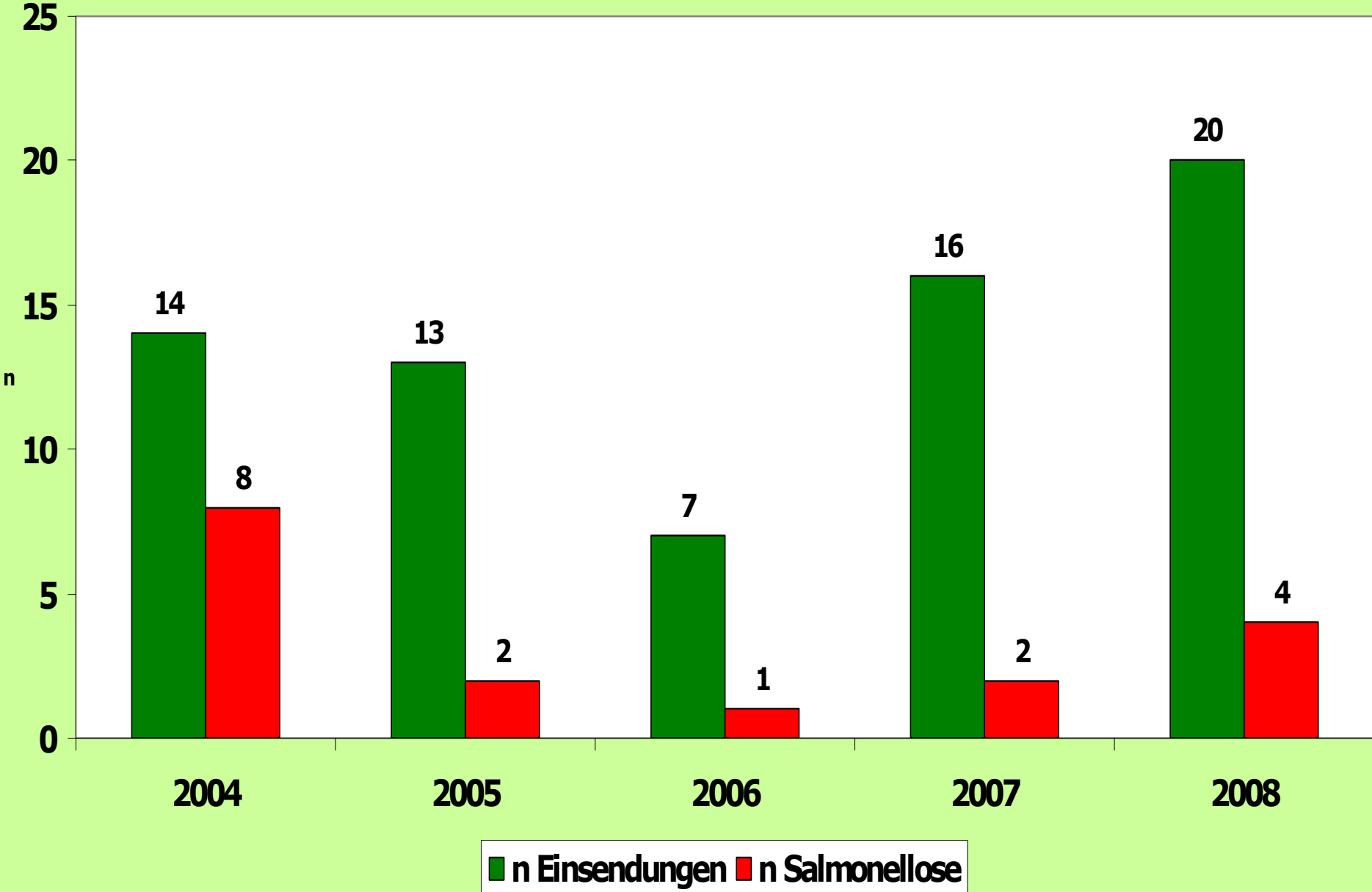
Wildschwein 2004 - 2008



Rehwild 2004-2008



Wildschwein - Salmonellose



Wildschwein - Salmonellose

24,3 % bzw. 50 %

Baden

Eisenstadt-Umgebung

Gänserndorf

Hollabrunn

Mödling

Neusiedl

Wien



Rehwild

Fibropapillome: 3,6% bzw. 25%

GF

Papillomavirus

Vektoren?



Paratuberkulose

Rehwild: **1,5% bzw. 10,6%**

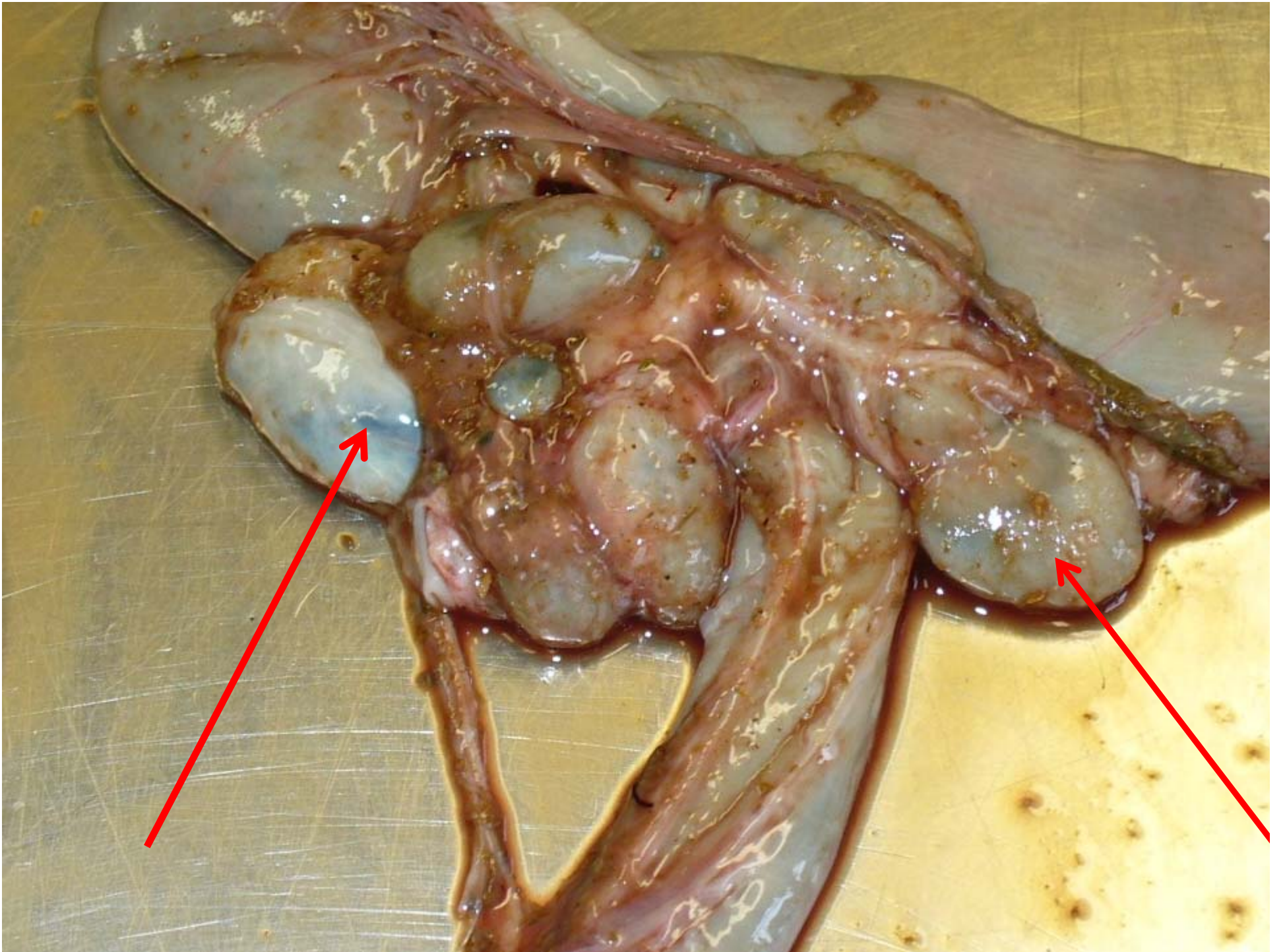
LF, Wien

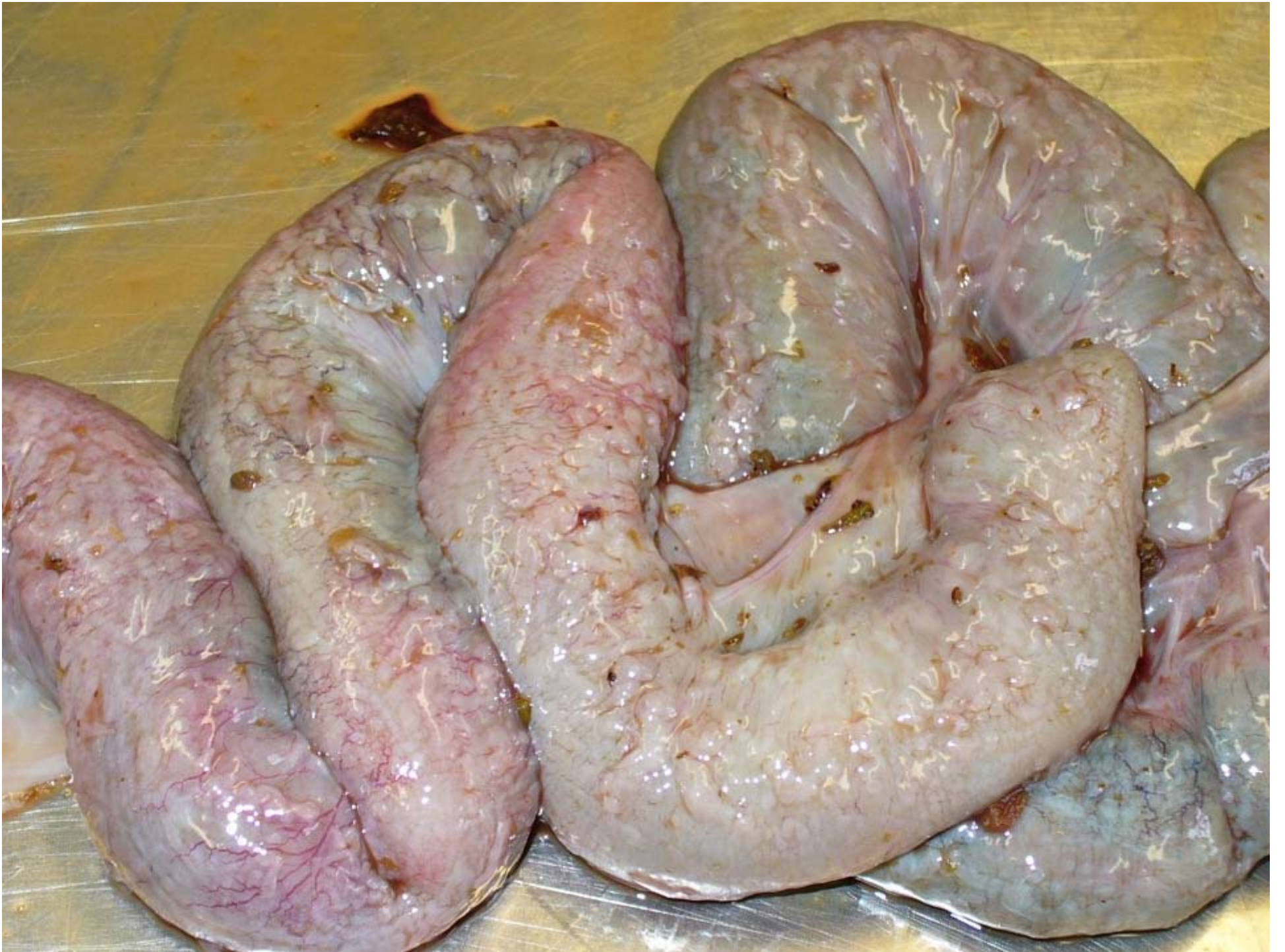
Muffelwild: **12,9% bzw. 26,4%**

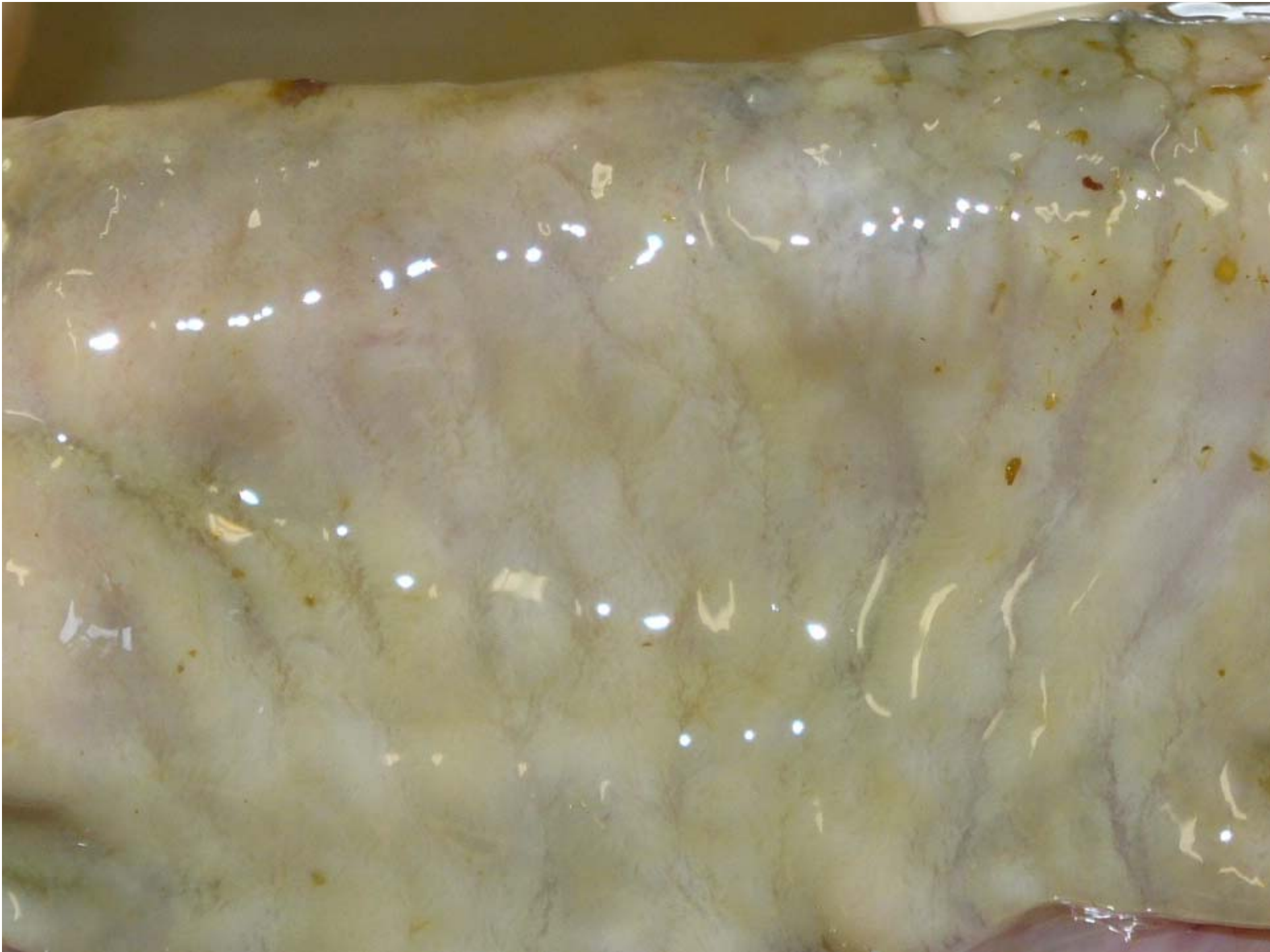
LF, Wien

Steinwild: **100%**

LI







Staupe

Fuchs: 5,4% bzw. 66,7%

SE, LL

Dachs: 28,6% bzw. 100,0%

KI, LF, SB, SE, UU

Steinmarder: 21,1% bzw. 100,0%

BN, HL, WT

Edelmarder: 100%

UU

Räude beim Hirsch



A scenic view of a river flowing through a forest, framed by trees in the foreground. The text "Danke für Ihre Aufmerksamkeit" is overlaid in the center.

***Danke für Ihre
Aufmerksamkeit***