

# Relevante Tierseuchen bei Wildtieren: Afrikanische Schweinepest, Wildtiertuberkulose und Vogelgrippe

Dr. Zoltán Bagó

**AGES, Institut für Vet.med.Untersuchungen Mödling**

27. Österreichische Jägertagung 30.-31.05.2022

# Einleitung



- **Epidemie:** zeitlich und räumlich begrenzte Seuche
- **Endemie:** wenn der Erreger der Seuche in der betroffenen Region und Population verweilt
- **Pandemie:** wenn sich die Krankheit/Epidemie über ganze Landstriche, Länder und Kontinente ausbreitet

## ➤ **Gesetzliche Grundlagen:**

- AHL – Tiergesundheitsrecht vom 9.3.2016 – in Kraft getreten am 21.4.2021
- Tierseuchengesetz – TSG vom 6.8.1909
- EU- und Nationale Verordnungen

ASP-Revisions- und Frühwarnverordnung

Rotwild-Tbc-Verordnung

2. Novelle 2022 der Geflügelpest-Verordnung 2007

# Afrikanische Schweinepest



- ASFV, Gen. *Asfivirus* (DNA-Virus)
- endemisches Geschehen mit Tendenz zu Epidemie in Gebieten mit frischer Eintragung des Erregers
- Österreich aktuell frei
- Risiko beim Wildschwein für Österreich dzt. hoch, mehrere Eintragungsmöglichkeiten

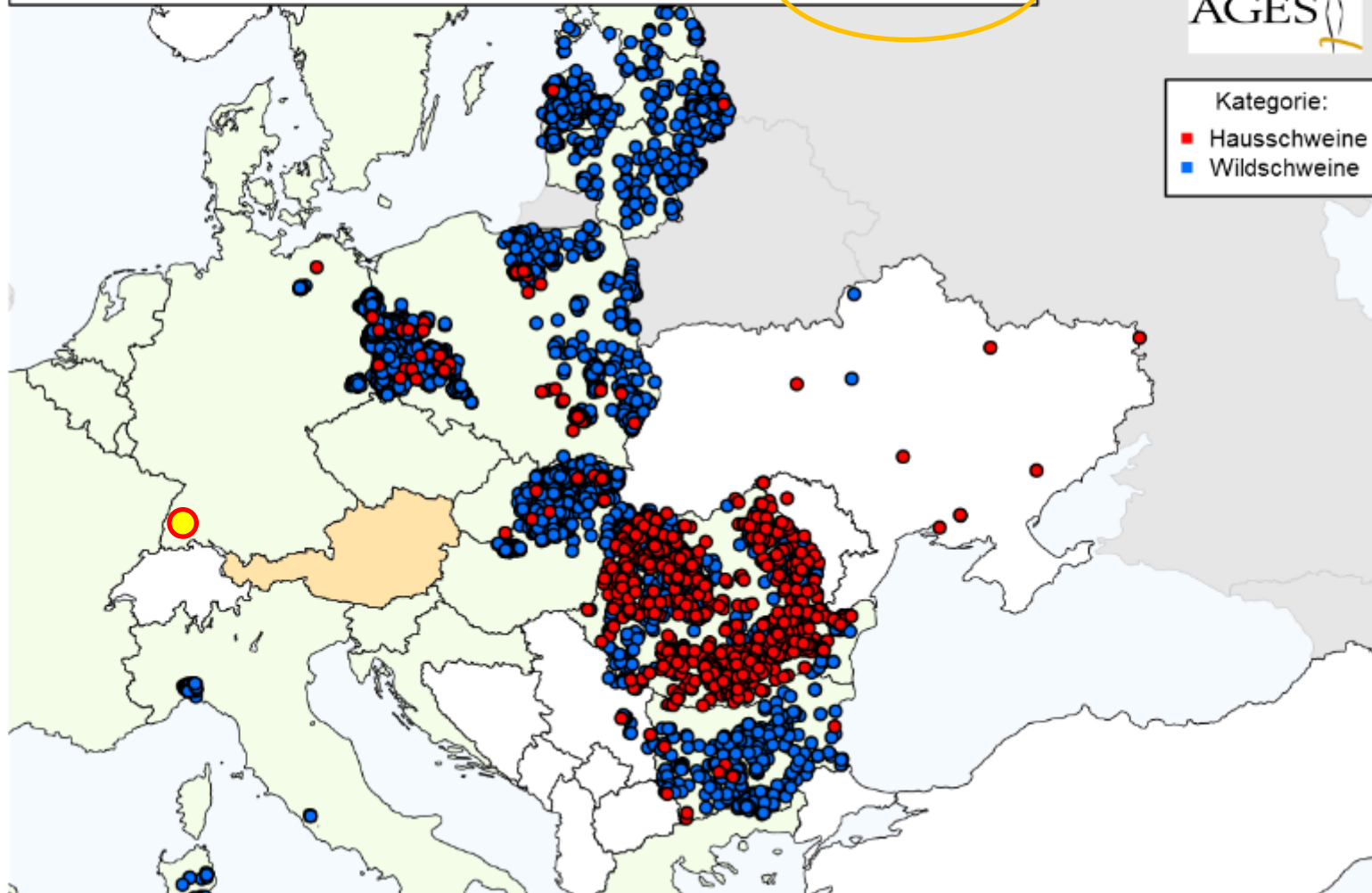
# Meldungen im Gesamtzeitraum

Fälle seit 2021-07-01:

ASF (Haus- und Wildschweine), Zeitraum: 01.07.2021 bis 15.05.2022, Stand: 16.05.2022



Kategorie:  
■ Hausschweine  
■ Wildschweine

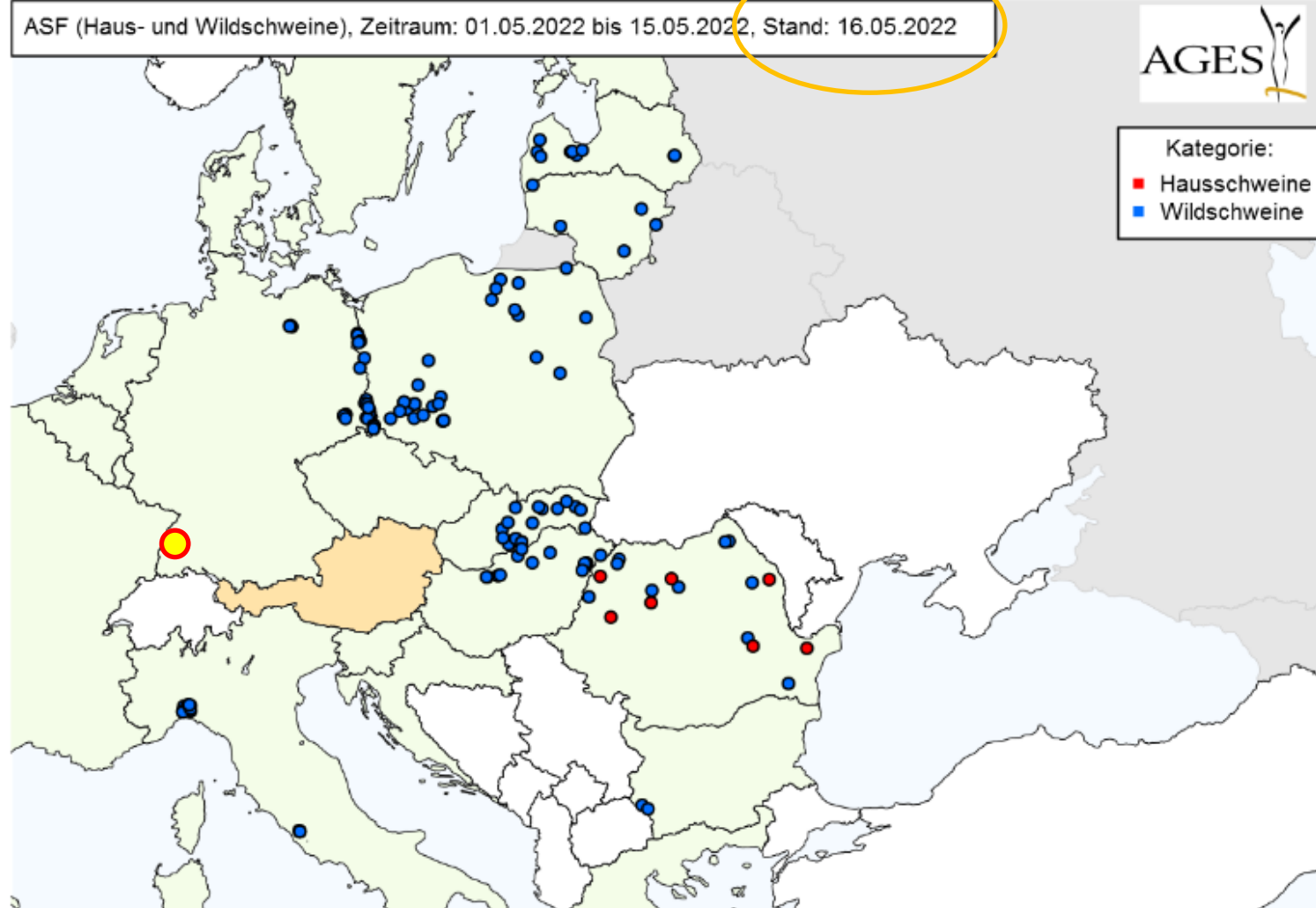


**Aktuell:**

Baden Württemberg  
25.5.

# Meldungen der letzten 14 Tage

Fälle seit 2022-05-02:



# Fälle pro Monat (Wildschweine)



Fälle bei Wildschweinen:

	Jul	Aug	Sep	Okt	Nov	Dez	Jan	Feb	Mar	Apr	Mai	Gesamt
BULGARIA	8	7	2	57	51	119	95	23	5	4	2	373
ESTONIA	9	5	3	8	9	7	14	7	1	1	0	64
GERMANY	314	256	259	244	318	261	181	213	187	140	35	2408
HUNGARY	66	36	9	13	23	39	54	54	108	67	15	484
ITALY	0	0	0	0	6	5	31	18	34	25	16	135
LATVIA	42	34	21	33	46	72	79	56	53	20	10	466
LITHUANIA	14	16	16	43	36	41	24	25	34	13	5	267
MOLDOVA	0	0	0	0	0	0	0	2	0	0	0	2
POLAND	138	138	120	163	350	524	325	268	228	101	33	2388
NORTH MACEDONIA	0	0	0	0	0	0	0	0	2	0	0	2
ROMANIA	39	26	24	27	56	112	125	66	40	28	10	553
SERBIA	0	0	0	0	0	0	28	4	0	0	0	32
SLOVAKIA	70	97	77	47	72	93	81	76	65	52	19	749
UKRAINE	1	0	0	0	1	0	1	1	0	0	0	4
<b>Gesamt</b>	<b>701</b>	<b>615</b>	<b>531</b>	<b>635</b>	<b>968</b>	<b>1273</b>	<b>1038</b>	<b>813</b>	<b>757</b>	<b>451</b>	<b>145</b>	<b>7927</b>

Berichtszeitraum: 2021-07-01 bis 2022-05-15 (Stand: 2022-05-16)  
Tabelle enthält nur Staaten des ADIS-Meldesystems

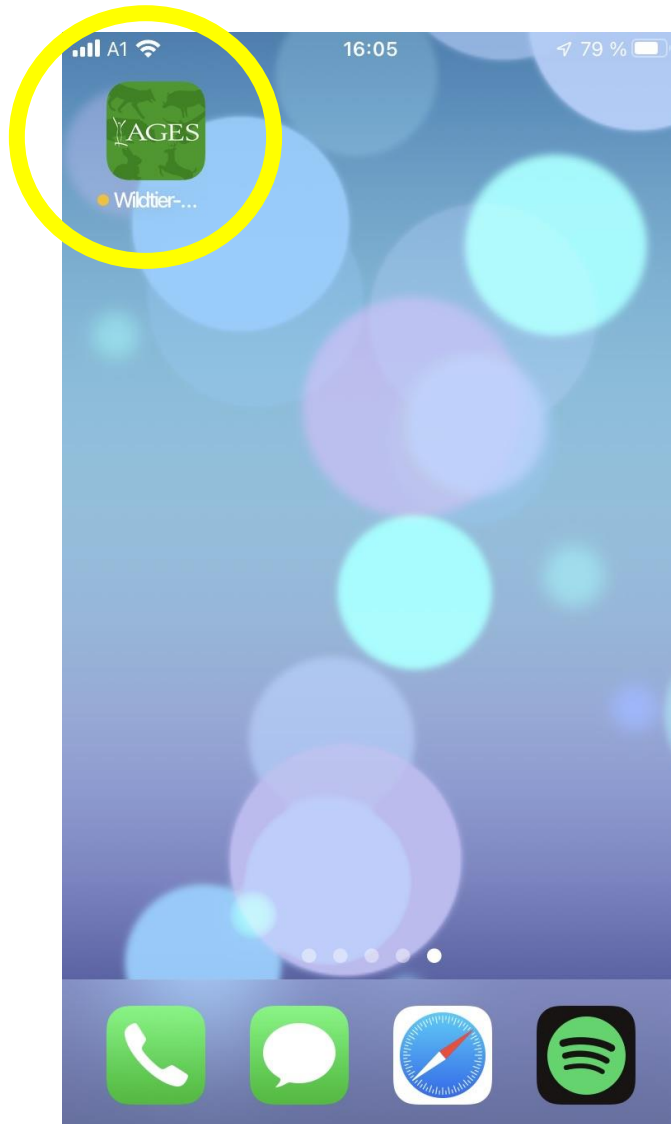
# ASF Einsendungen 15.12.2019-27.5.2022



*Stichtag 27.5.*

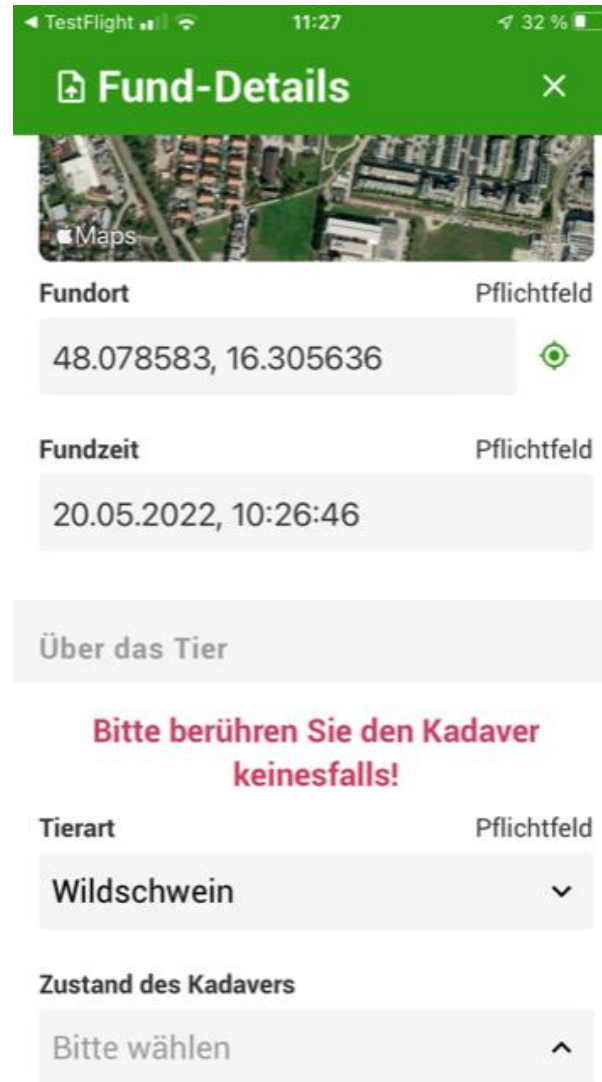
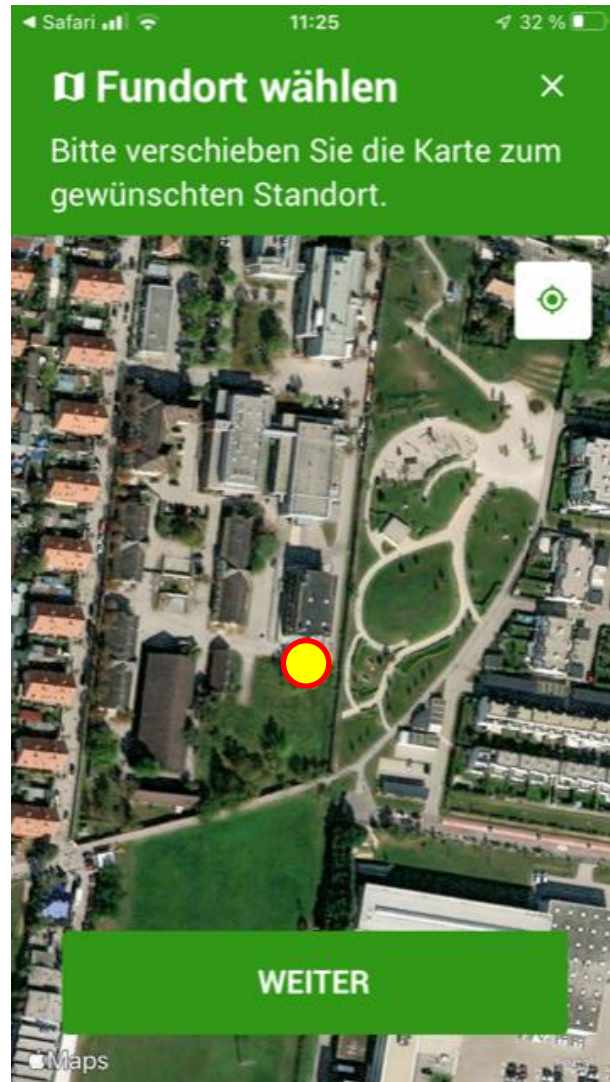
Proben	2019	2020	2021	2022	Gesamt
Passive ÜW	14	220	292	103	<b>629</b>
Aktive ÜW	5	124	1521	756	<b>2406</b>

# Wildtier-Funde App





# Wildtier-Funde App



# Meldung an ATA und AGES

E-Mail Adresse Hubertus.Jaeger@Waidmannsheil.com

Tierdetails	
Tierart	Wildschwein
Zustand	leicht kadaverös
Foto	

Fundstelle und -zeit	
Latitude	47.884652
Longitude	16.626668
Google Link	<a href="http://maps.google.com/maps?q=47.884652,16.626668">http://maps.google.com/maps?q=47.884652,16.626668</a>
Fundzeit	3/24/2022, 11:40:23 AM



22f287fb-abcc-4c12-a18f-1f1cfc7c12a\_0.jpg



# Fotoanleitung



Tierkörper mit Umgebung



Tierkörper links



Tierkörper rechts



Vorne



Hinten



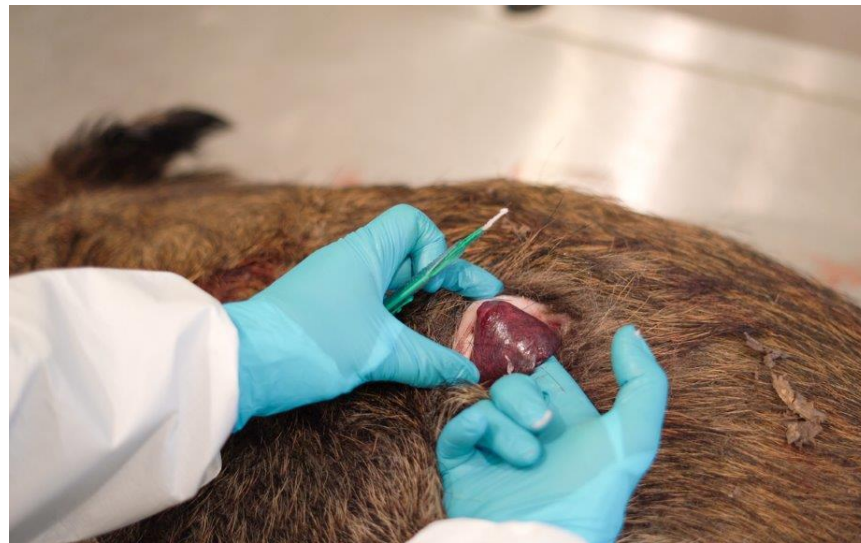
Insekten/Larven/Eier

**Bestimmung PMI**

# ASF Probenentnahme



Bluttupfer



Milz

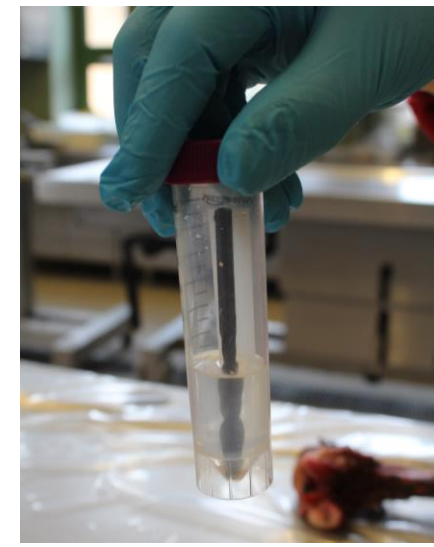
Nasentupfer

# ASF Probenentnahme

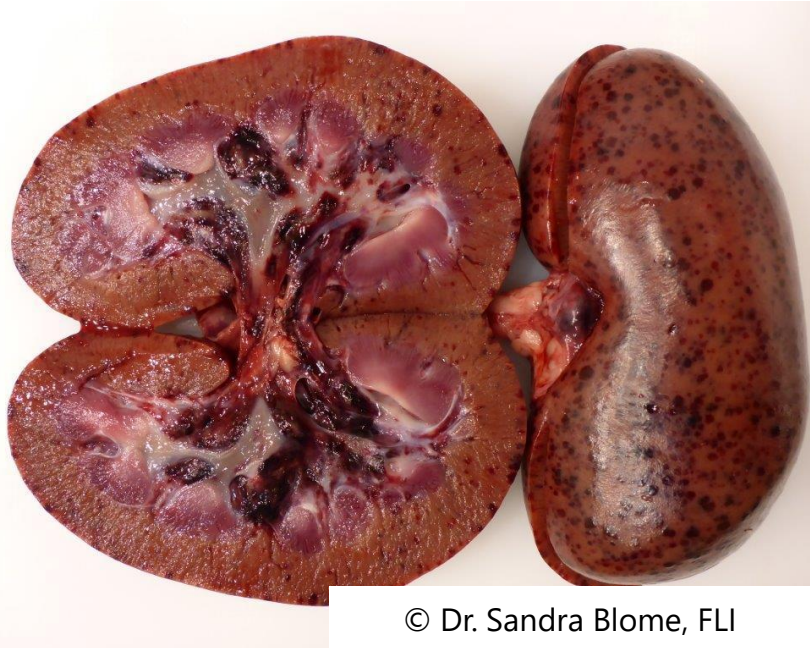


Bluttupfer

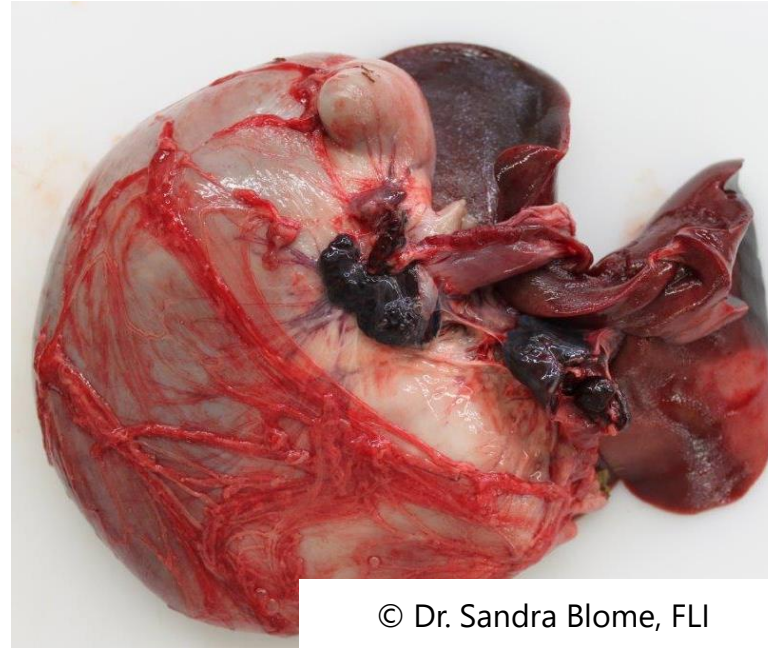
# Knochenmarkentnahme



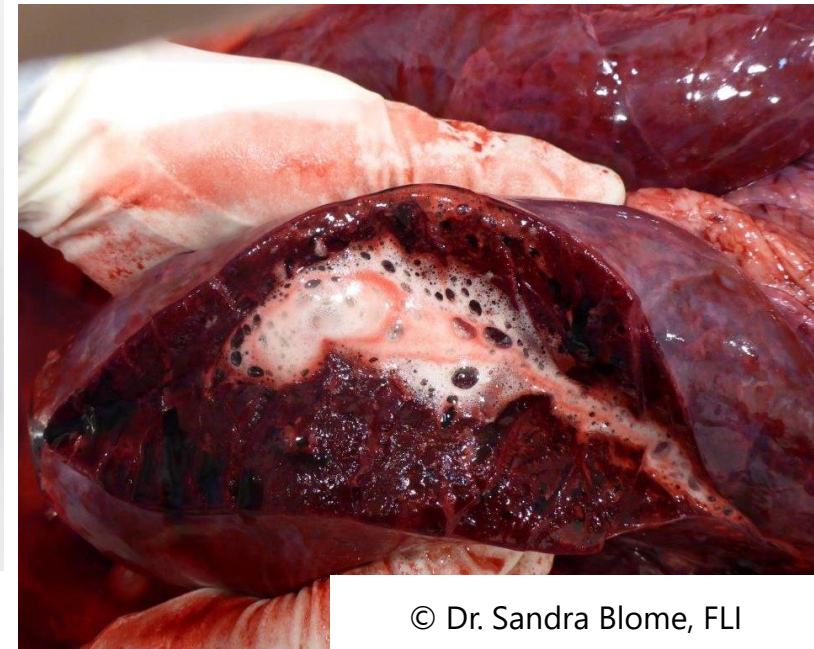
# ASF



© Dr. Sandra Blome, FLI

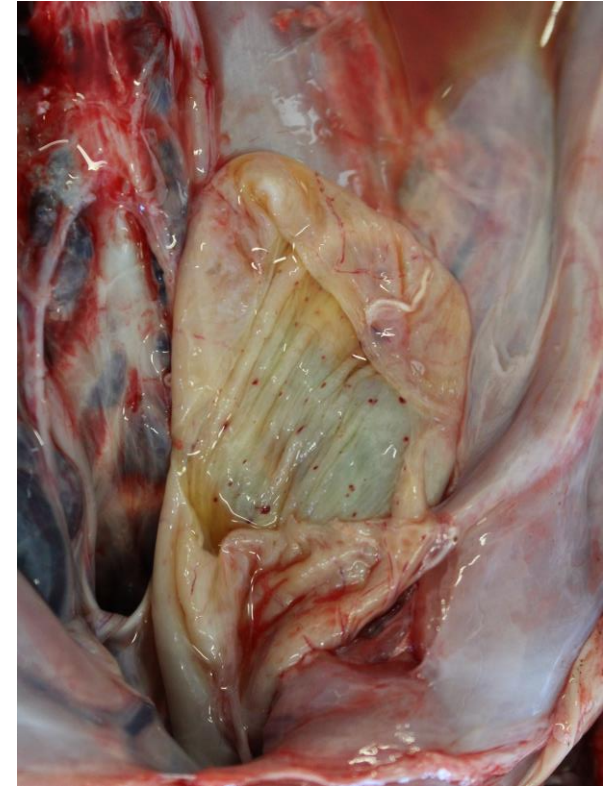


© Dr. Sandra Blome, FLI



© Dr. Sandra Blome, FLI

# DD - Septikämie







# Wildtiertuberkulose

- MTBC-Komplex (*M. bovis*, ***M. caprae***, *M. microti*, *M. pinnipedii*,...)
- in Europa endemisch
- in AT (Vbg. und Tirol) *M. caprae* endemisch beim Rotwild (Reservoir)
- gelegentliche Nachweise beim Fuchs und Dachs, (Reh)  
in Wildschweinen bis dato kein Nachweis
- erhöhtes Risiko der Übertragung auf Rinder im Zuge der gemeinsamen Alpfung
- Zoonose!

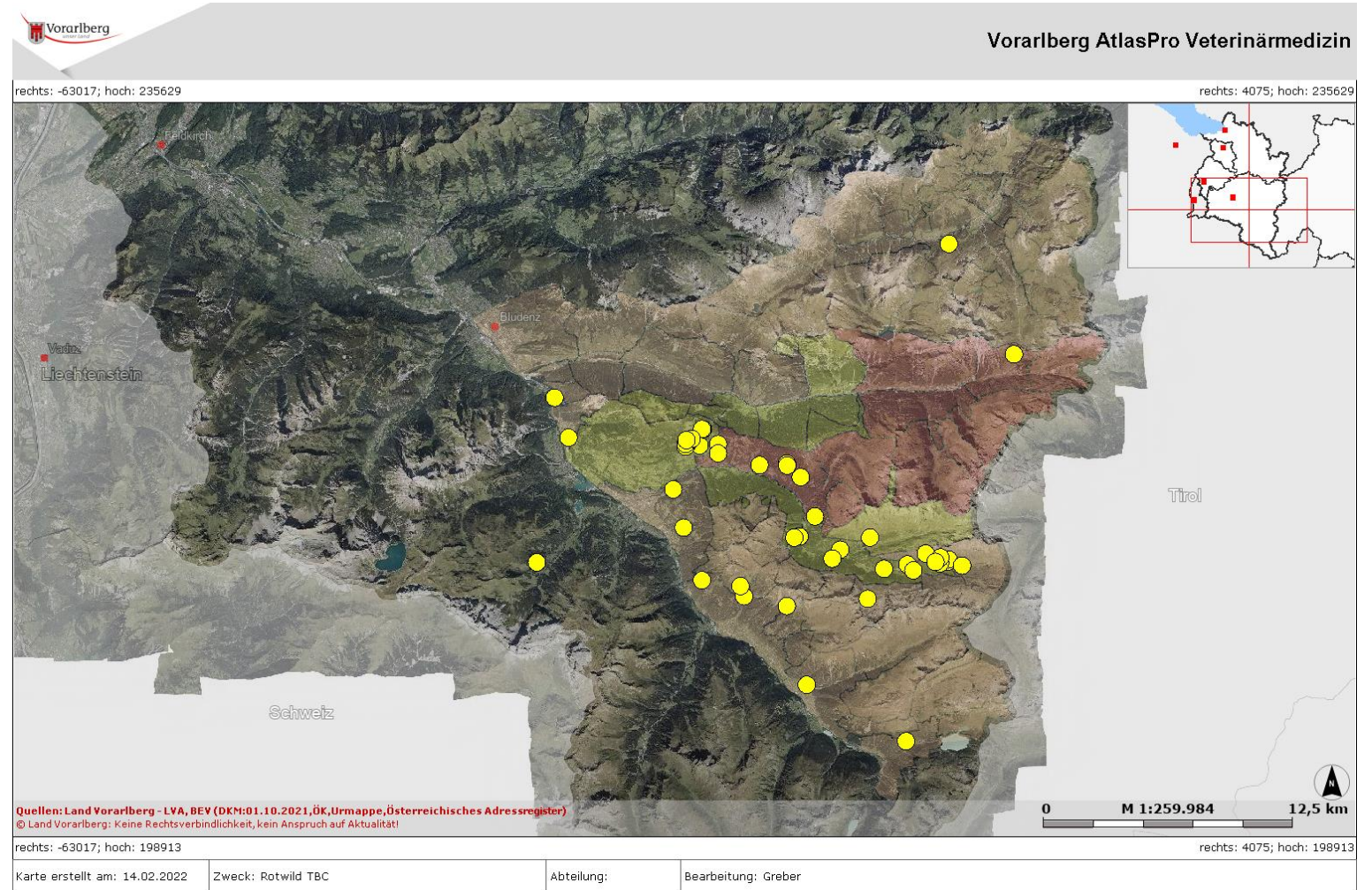
# Rotwild-TBC Vorarlberg 2021

## VORARLBERG: TBC - STATISTIK ROTWILD 2009-2021 (Landesweites Monitoring, Hegeabschüsse + Bekämpfungsgesamt)

Jahr	Anzahl untersuchter Stücke	Anzahl <i>M. caprae</i> positiver Stücke
2009	71	7
2010	227	4
2011	280	8
2012	265	7
2013	507	24
2014	801	72
2015*	607	43
2016	945	62
2017	829	28
2018	763	27
2019	758	32
2020	703	34
2021	<b>748</b>	<b>52</b>
<b>Summe</b>	<b>6756</b>	<b>348</b>

1) Jagdjahre; \*) In die Untersuchungen wurden 1 Gams und 3 Stück Rehwild eingeschlossen;

Quelle: Landesveterinärdirektion Vorarlberg



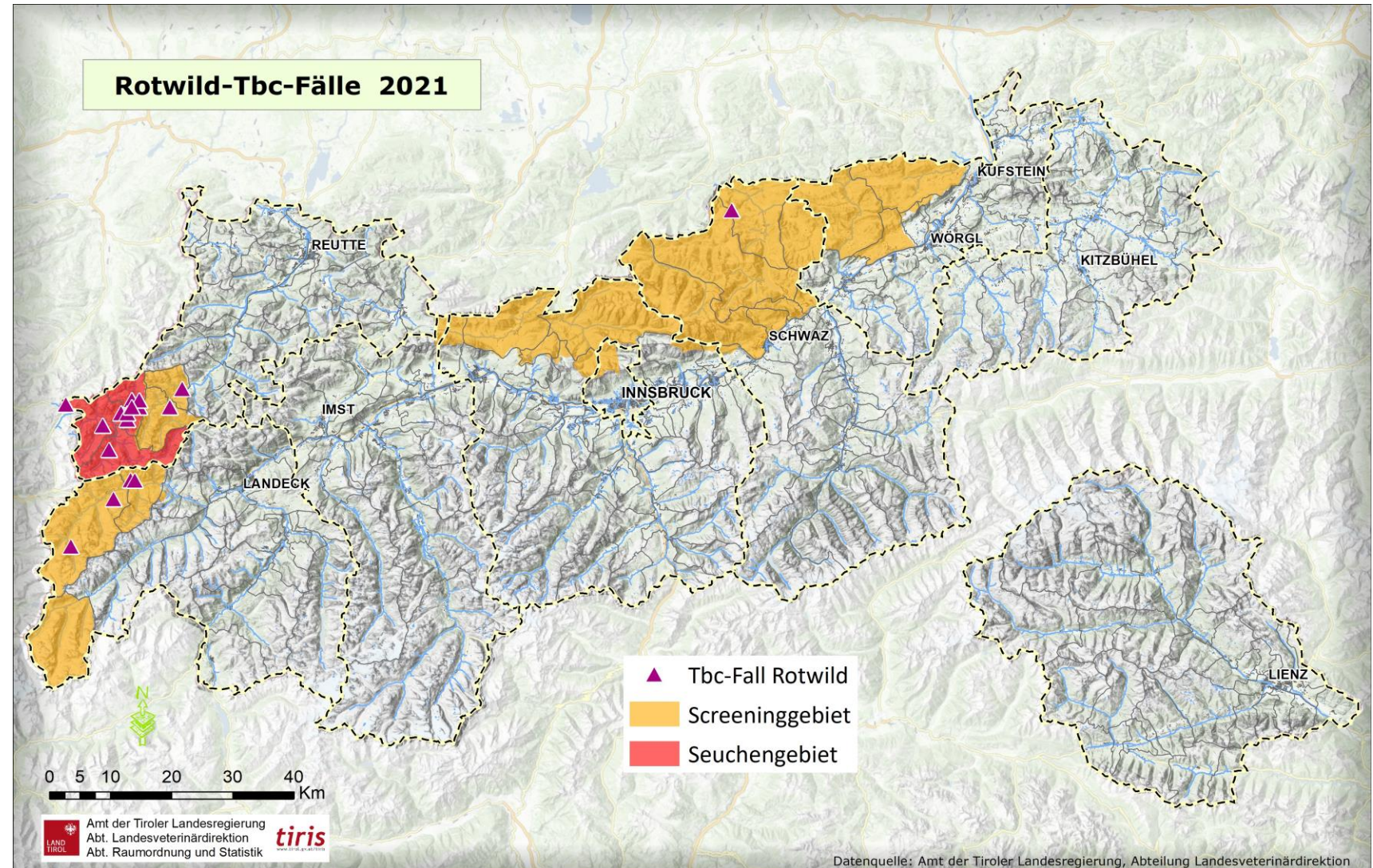
## Abschusszahlen und Prävalenz in %



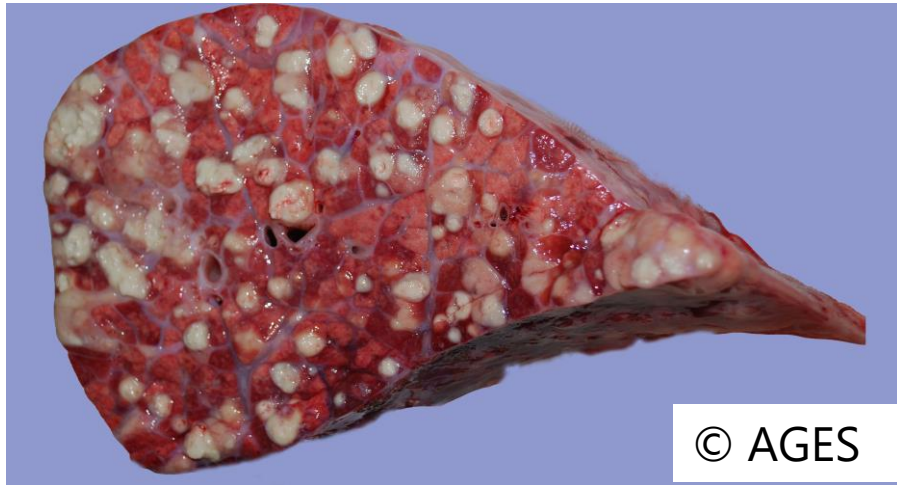
# Rotwild-TBC Tirol 2021

## 17 Nachweise

- 10 im Seuchengebiet
- 7 im Screeninggebiet



# Rotwild-TBC



# DD – Mycobakteriose

*Mycobacterium avium* subsp. *avium*



© AGES





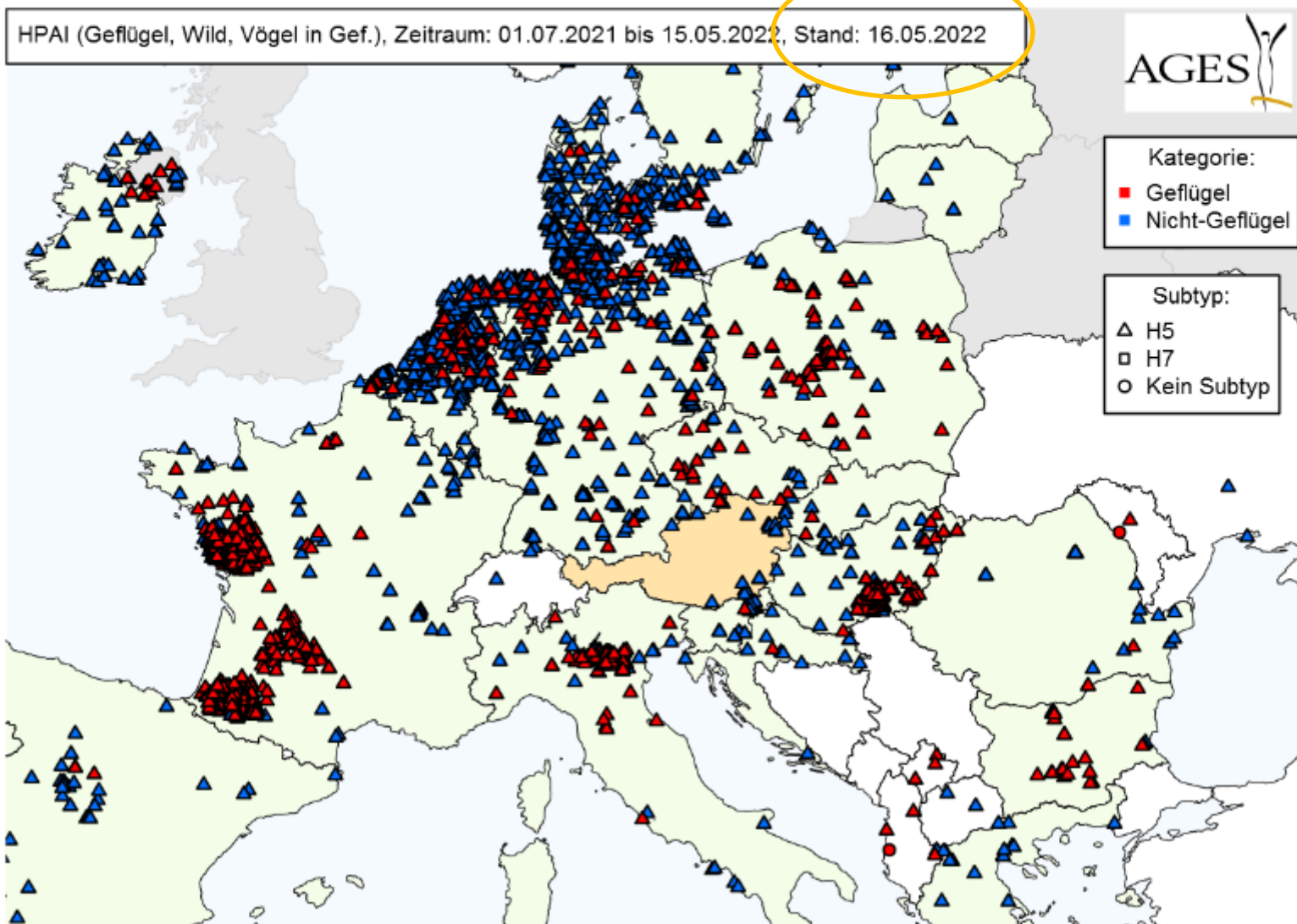
# Vogelgrippe - HPAI



- ↪ Influenza A Virus Gen. *Alphainfluenzavirus* (RNA-Virus) verschiedene Subtypen H/N  
Pathotypisierung **HPAI/LPAI** (zB. H5N1, H5N6, H5N8)
- ↪ saisonale Epidemie
- ↪ in AT bislang 4 Ausbrüche (2006, 2016/17, 2020/21, 2021/22)
- ↪ Risiko der Übertragung auf Nutzgeflügel ist hoch, in AT bislang nur gelegentlich Übertragung auf Nutzgeflügel
- ↪ Zoonose (manche Subtypen H5N1, (H5N8))!

# Meldungen im Gesamtzeitraum

Fälle seit 2021-07-01:



# Meldungen der letzten 14 Tage

Fälle seit 2022-05-02:

HPAI (Geflügel, Wild, Vögel in Gef.), Zeitraum: 01.05.2022 bis 15.05.2022, Stand: 16.05.2022

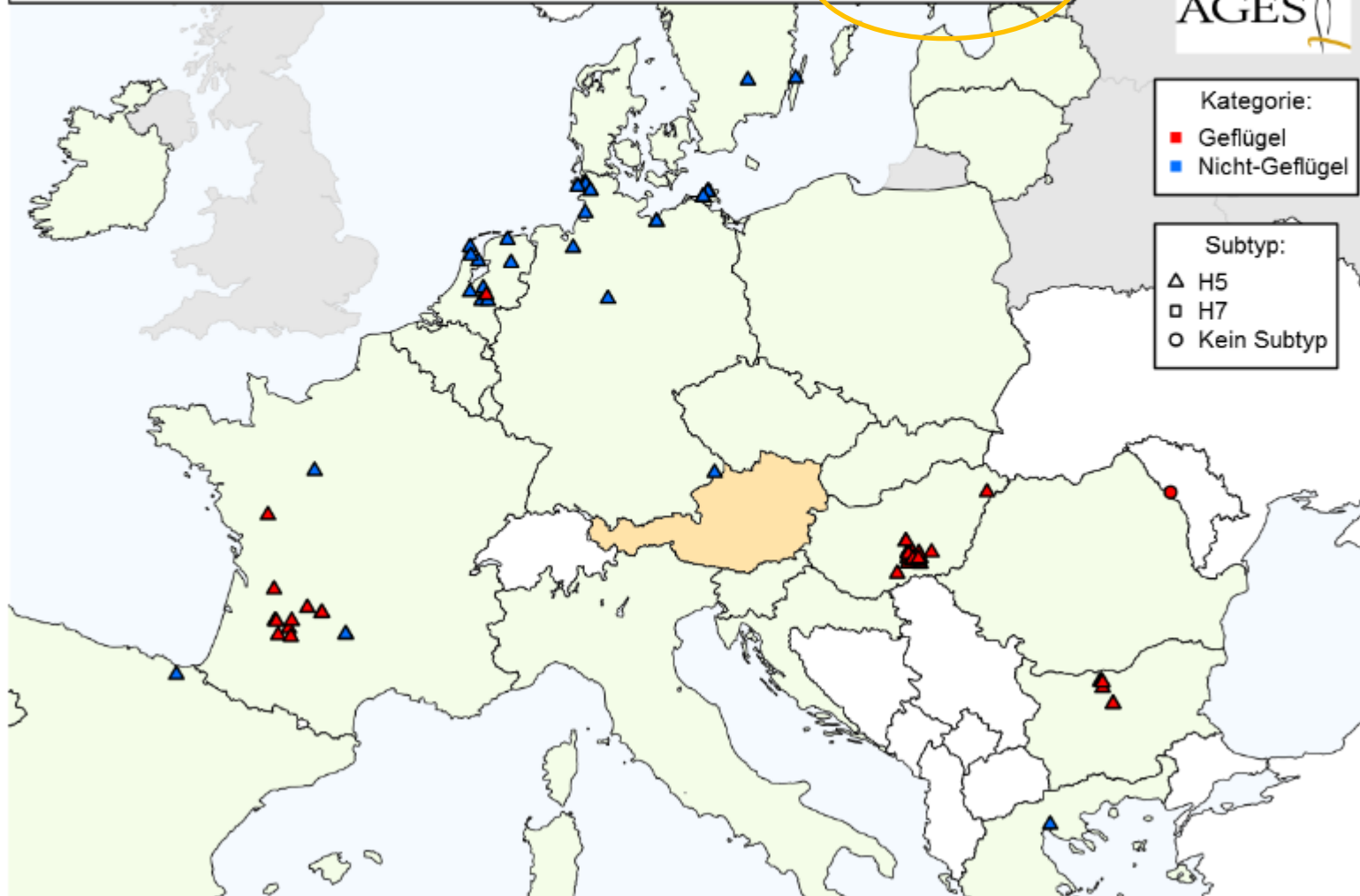


Kategorie:

- Geflügel
- Nicht-Geflügel

Subtyp:

- △ H5
- H7
- Kein Subtyp



# Fälle pro Monat (Nicht-Geflügel)



## Fälle bei Wildvögeln und Vögeln in Gefangenschaft:

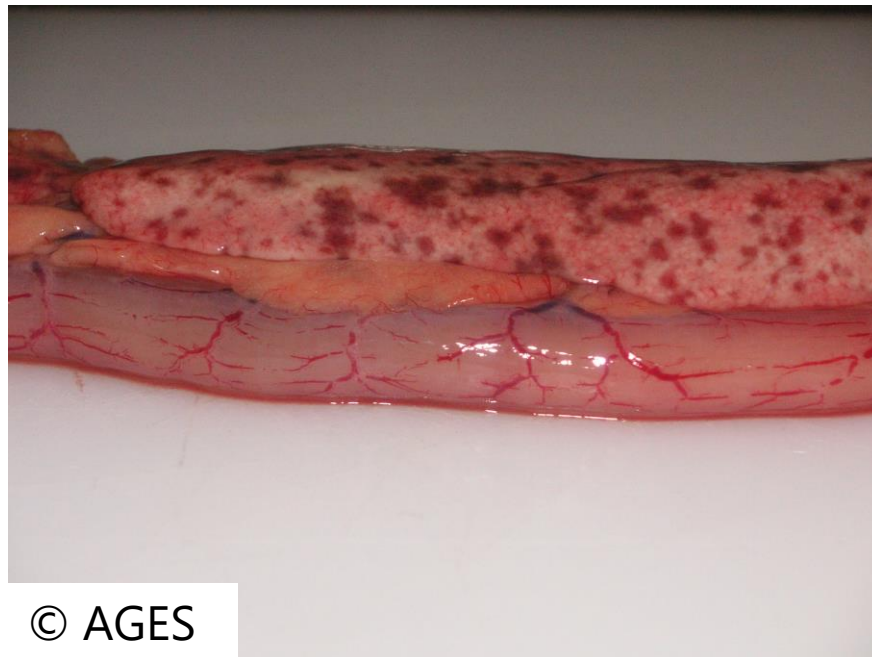
	Jul	Aug	Sep	Okt	Nov	Dez	Jan	Feb	Mar	Apr	Mai	Gesamt
ALBANIA	0	0	0	0	0	0	0	0	1	0	0	1
AUSTRIA	0	0	0	0	1	10	12	4	2	1	1	31
BELGIUM	1	0	3	0	11	9	17	26	7	3	0	77
BOSNIA AND HERZEGOVINA	0	0	0	0	1	0	0	0	0	0	0	1
BULGARIA	0	0	0	0	1	1	1	0	0	1	1	5
CROATIA	0	0	0	0	4	2	6	1	0	0	0	13
CZECH REPUBLIC	0	0	0	0	5	2	1	1	0	0	0	9
DENMARK	0	0	0	2	22	16	43	18	17	6	0	124
ESTONIA	0	1	0	3	4	2	0	1	1	0	0	12
FINLAND	4	16	6	5	4	0	3	0	2	2	1	43
FRANCE	0	0	3	0	4	18	15	14	14	13	3	84
GERMANY	4	0	0	41	239	172	392	191	145	55	27	1266
GREECE	0	0	0	0	0	1	0	0	10	4	1	16
HUNGARY	0	0	0	0	3	5	12	10	0	1	0	31
ICELAND	0	0	0	0	0	0	0	0	0	1	1	2
IRELAND	0	0	0	0	23	8	4	5	6	0	0	46
ITALY	0	0	0	2	5	10	1	5	0	0	0	23
LATVIA	0	0	0	0	0	0	2	0	0	0	0	2
LITHUANIA	0	0	0	0	0	0	0	2	0	4	0	6
LUXEMBOURG	0	0	1	0	2	1	1	1	0	0	0	6
NETHERLANDS	0	4	2	2	50	81	147	85	80	32	9	492
NORTHERN IRELAND	0	0	0	0	5	2	0	0	0	0	0	7
NORWAY	4	1	0	0	3	1	2	1	0	3	5	20
POLAND	0	0	0	0	3	5	18	6	0	1	0	33
PORTUGAL	0	0	0	0	0	1	6	2	3	0	0	12
NORTH MACEDONIA	0	0	0	0	0	0	0	2	0	0	0	2
ROMANIA	0	0	0	0	2	1	2	7	4	0	0	16
SLOVAKIA	0	0	0	0	2	2	4	1	0	0	0	9
SLOVENIA	0	0	0	0	0	8	29	0	0	0	0	37
SPAIN	0	0	0	0	0	0	6	14	12	5	1	38
SWEDEN	5	3	2	1	9	9	12	7	3	2	3	56
SWITZERLAND	0	0	0	0	1	0	0	1	1	0	0	3
UKRAINE	0	0	0	1	0	1	0	0	0	0	0	2
<b>Gesamt</b>	<b>18</b>	<b>25</b>	<b>17</b>	<b>57</b>	<b>404</b>	<b>368</b>	<b>736</b>	<b>405</b>	<b>308</b>	<b>134</b>	<b>53</b>	<b>2525</b>

# HPAI Wildvögel

- Wasservögel: Brachvogel, Graugans, Graureiher, Haubentaucher, Höckerschwan, Kormoran, Lachmöwe, Reiherente, Silbermöwe, Stockente, Sturmmöwe, Tafelente, Waldwasserläufer; (Zootier Pelikan)
- Greifvögel: Mäusebussard, Wanderfalke



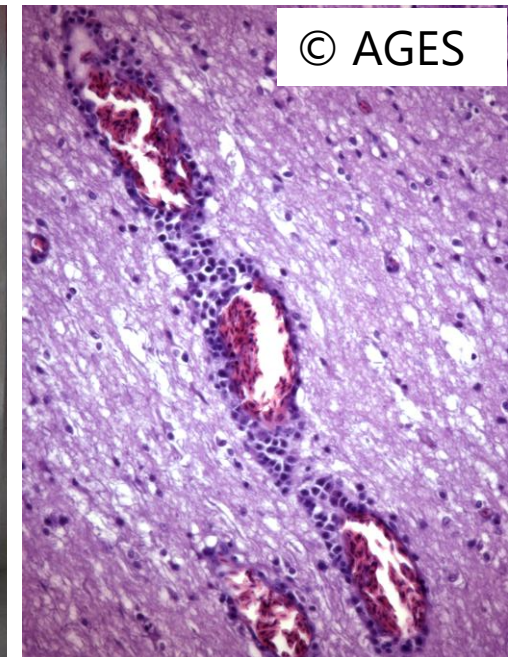
Pneumonie



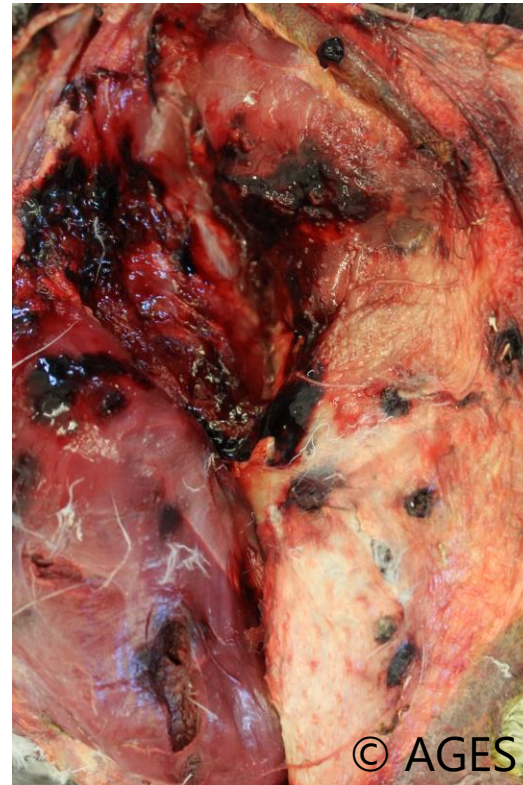
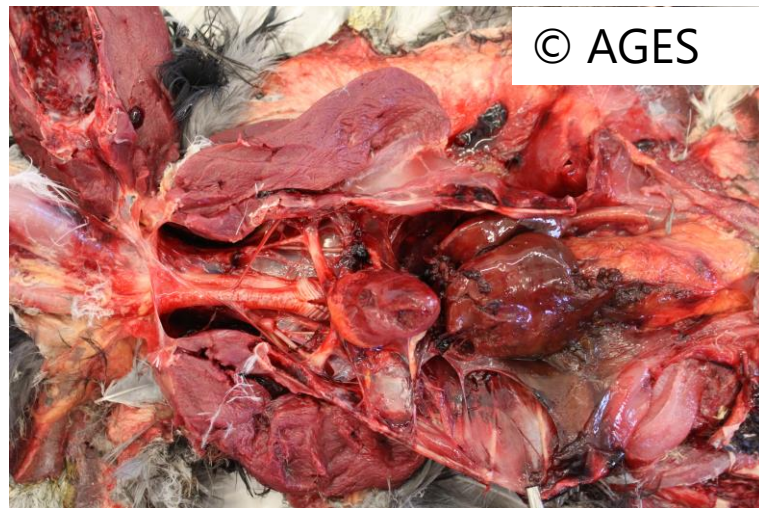
Pankreatitis



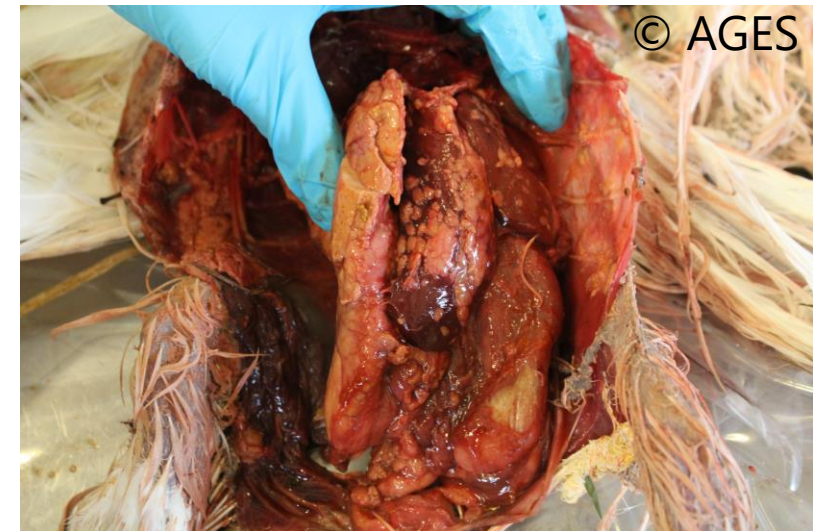
Encephalitis



# DD - HPAI



Schusstrauma



Neoplasie Leibeshöhle

# Take Home Messages

<https://www.praguemorning.cz/family-of-wild-boars-on-tram-line-in-bratislava>

## Family of Wild Boars on Tram Line in Bratislava Breaks the Internet

BY PRAGUE MORNING · FEBRUARY 10, 2022



Italien: Schweinepest bei Wildschwein  
<https://www.rainews.it/tgr/tagesschau/articoli/2022/05/tag-Italien-Schweinepest-bei-Wildschwein>

Tagesschau

TGR

Südtirol Italien Ukraine Sport Radio



en →  
dig →  
hwe


n  
e Flügel verhindern


Zusammenarbeit mit der Jägerschaft!

# Nützliche Links, Quellen

← → ↻ 🏠 [https://www.verbrauchergesundheit.gv.at/tiere/krankheiten/tgb\\_adns/tgb\\_adns.html](https://www.verbrauchergesundheit.gv.at/tiere/krankheiten/tgb_adns/tgb_adns.html) 📄 ☆

⚙ Meistbesucht 🌐 Erste Schritte 🌐 PVP Standardportal - ...

**Kommunikationsplattform  
VerbraucherInnengesundheit**

Ein Service des  
 **Bundesministerium**  
Soziales, Gesundheit, Pflege  
und Konsumentenschutz




Anmelden

🔍 Suche

🔊 Schriftgröße - + ↻

📄 Inhaltsverzeichnis

📡 RSS



**COVID-19**   **Gentechnik**   **Pflanzen**   **Tiere**   **Lebensmittel**   **Be- /Verarbeitung**   **Handel/Export**   **Kontakt**

Sie sind hier: [Home](#) > [Tiere](#) > [Tierkrankheiten](#) > [Aktuelle Tierseuchensituation](#)

- Aquakultur
- > [Arzneimittel](#)
- Krisenpläne
- > [Publikationen](#)
- [Tiergesundheitsdienst \(TGD\)](#)
- [Biene](#)
- [FAQs zum Tier](#)
- [Kennzeichnung/Registrierung](#)

## Aktuelle Tierseuchensituation in Österreich und in Europa

### Inhaltsverzeichnis

- > [Tierseuchensituation in Österreich](#)
  - > [Kurzberichte zur Tiergesundheit ab September 2021](#)
- > [Tierseuchensituation in Europa](#)
  - > [Gesamtübersicht](#)
  - > [Afrikanische Schweinepest bei Haus- und Wildschweinen \(ASP, ASF\)](#)
  - > [Aviäre Influenza \(AI\)](#)



# Nützliche Links, Quellen

VP Standardportal - ...

https://wissenaktuell.ages.at/tierseuchenradar-april-2022/ 70%

## Wissen aktuell

- Alle
- Arzneimittel
- Epidemiologie COVID 19
- Landwirtschaft
- Lebensmittelsicherheit
- Öffentliche Gesundheit
- Risikowahrnehmung
- Schwerpunktaktionen
- Tierseuchenradar
- Veterinärmedizin

## Informationen

- Home
- Kontakt
- Impressum

## Tierseuchenradar Österreich – April 2022

Im österreichischen Tierseuchenradar werden Informationen zur internationalen Lage und Ausbreitung der bedeutendsten Tierseuchen und Tierkrankheiten, die für Österreich relevant sind, bewertet und zusammengestellt. Dadurch können mögliche Risiken für Österreich früh erkannt und kommuniziert werden. Der Tierseuchenradar erscheint monatlich.

Für [Deutschland](#) und die [Schweiz](#) stehen mit dem Radar Bulletin entsprechend länderspezifische Beurteilungen der Tierseuchen-Risiken monatlich zur Verfügung.

Im folgenden Tierseuchenradar stellt ein "**Ausbruch**" einen im Animal Disease Information System (ADIS) gemeldeten Nachweis einer Tierseuche dar (Betriebe bei gehaltenen Tieren; Fundorte bei Wildtieren). Von einem Ausbruch betroffene Einzeltiere werden als "**Fall**" bezeichnet. Ein "**Seuchengeschehen**" stellt alle Ausbrüche dar, die in einem konkreten Zusammenhang stehen.

Die Datenabfrage erfolgt im ADIS zum angegebenen Stichtag. Nachmeldungen von Ausbrüchen nach dem Stichtag der Abfrage werden nicht dargestellt. Daraus können sich Unterschiede in den Ausbruchszahlen zu früheren Ausgaben des Tierseuchenradars ergeben.

**Gesichtete Quellen:** [ADIS](#)

### Definition der Ampelfarben:

-  Rot-Schwarz: Die Tierseuche/Tierkrankheit tritt in Österreich auf. Spezifische Kontroll- und Bekämpfungsmaßnahmen werden getroffen.
-  Rot: Das Risiko, dass die Tierseuche/Tierkrankheit in Österreich auftritt ist hoch. Es werden konkrete Maßnahmen zum Schutz österreichischer Tierbestände getroffen.
-  Orange: Das Risiko, dass die Tierseuche/Tierkrankheit in Österreich auftritt ist mittel. Erhöhte Aufmerksamkeit ist angezeigt.
-  Grün: Das Risiko, dass die Tierseuche/Tierkrankheit in Österreich auftritt ist gering und die Situation unauffällig.

27. Österreichische Jägertagung 30.-31.05.2022

# Danksagung

- MA von AGES NRLs
- MA von AGES DSR und ITS
- ATAs, TA
- Landesveterinärdirektionen
- MA des BMSGPK
- Jägerschaft



AGES



**Dr. Zoltán BAGÓ, FTA für Pathologie**

Leitung Pathologiezentrum Ost u. Bakteriologie Mödling

**AGES – Österreichische Agentur für Gesundheit  
und Ernährungssicherheit GmbH**

Institut für Veterinärmedizinische Untersuchungen

Robert Koch-Gasse 17

A-2340 Mödling

+43 (0) 50 555-38360

zoltan.bago@ages.at

**www.ages.at**