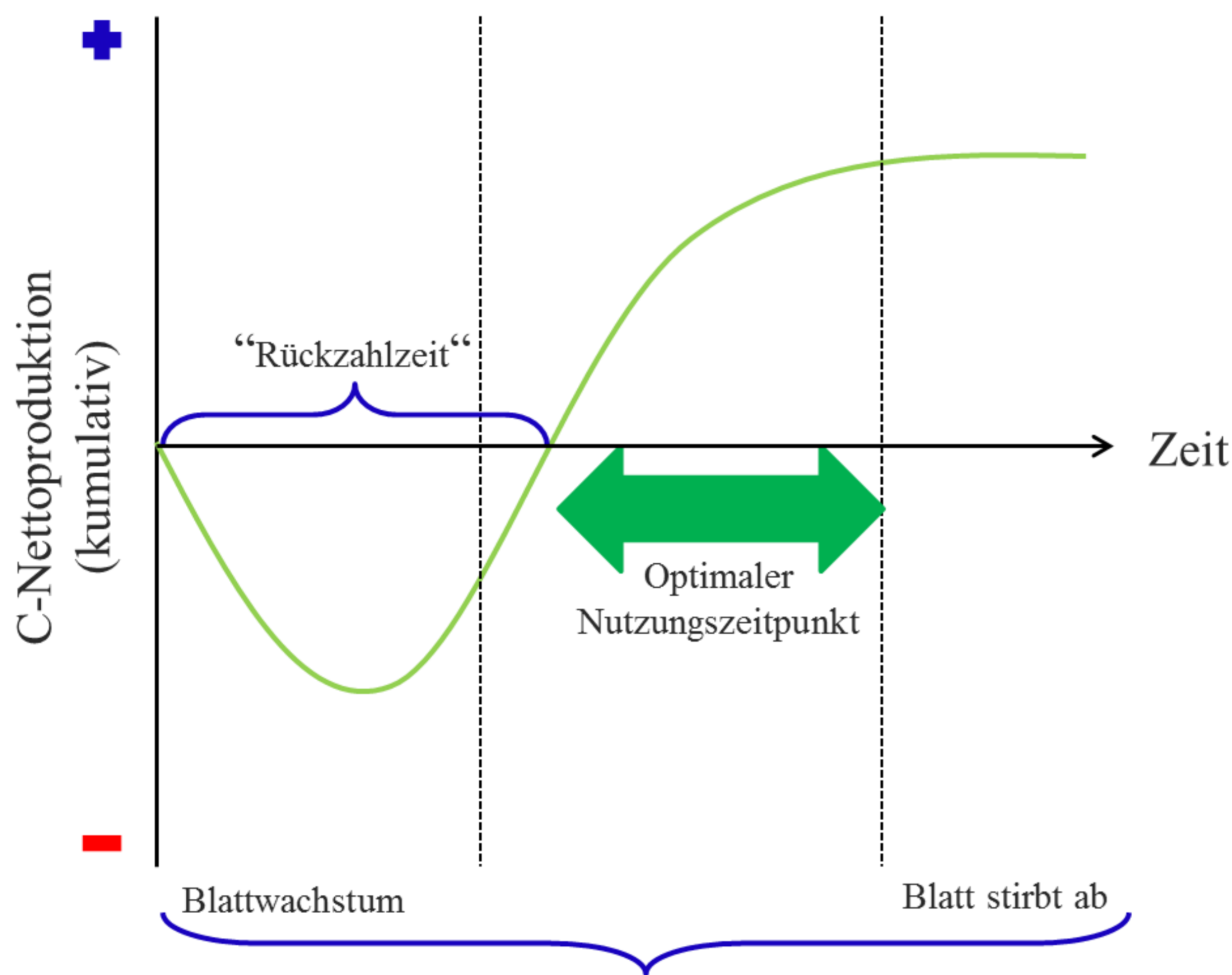


Walter Starz
 Bio-Institut, HBLFA Raumberg-Gumpenstein



Blattlebensdauer Quelle: verändert nach Kikuzawa, 1995

Englisch Raygras-Bestand

	Trieb- anzahl	Triebe mit Ähren in %	Trieb-gewichte in g TM/m ²	Trieblänge in cm	LAI
Schnittnutzung					
1. Schnitt am 07. Juni	8.330	74	548	-	-
4 wöchentliche Schnittnutzung bis 07. Juni	12.097	69	388	-	-
Kurzrasenweide					
3 cm Aufwuchshöhe	43.464	14	44	1,3	1,6
6 cm Aufwuchshöhe	33.765	31	106	3,6	2,3
9 cm Aufwuchshöhe	20.132	47	202	7,1	3,8
12 cm Aufwuchshöhe	14.311	59	333	9,2	4,6

Quelle: verändert nach Johnson and Parson, 1985

Walter Starz
 Bio-Institut, HBLFA Raumberg-Gumpenstein



Veränderung bei Umstellung von Schnitt- auf Weidenutzung Versuch von 2007-2009

Parameter	Einheit	Weide	Schnitt
Lücke	%	1	2
Gräser	%	68	78
<i>Englisches Raygras</i>	%	19	10
<i>Gemeine Risppe</i>	%	5	19
<i>Goldhafer</i>	%	2	11
<i>Knaulgras</i>	%	3	13
<i>Lägerrisppe</i>	%	4	0
<i>Wiesenrispengras</i>	%	21	7
Leguminosen	%	18	7
Kräuter	%	13	12
Arten	Anzahl	27	26

Einsaat von Wiesenrispengras in Kombination mit einer Kurzrasenweide - Versuch von 2008-2011

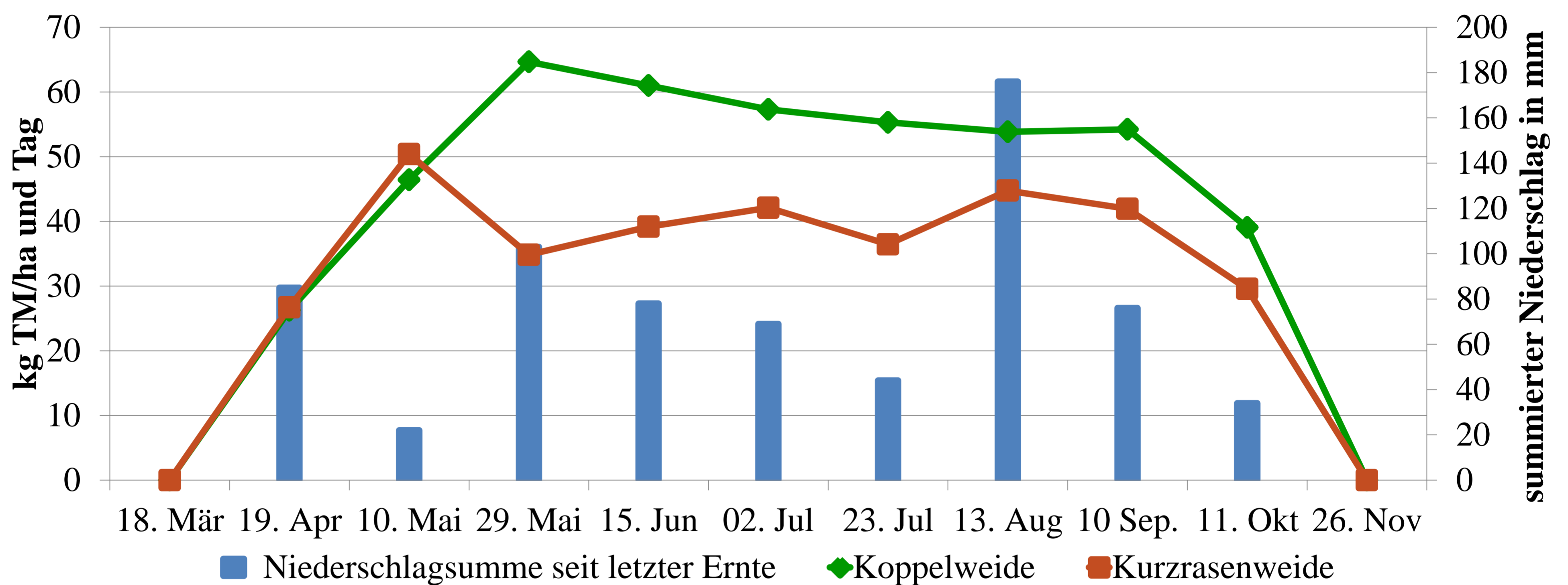
Parameter	Einheit	Variante		
		Schnitt	Weide	Weide ÜS
Gräser	%	74	68	71
<i>Knaulgras</i>	%	15	7	8
<i>Englisches Raygras</i>	%	6	7	7
<i>Gemeine Risppe</i>	%	16	6	5
<i>Wiesenrispengras</i>	%	11	18	27
Leguminosen	%	4	15	14
Kräuter	%	18	14	12

Walter Starz
 Bio-Institut, HBLFA Raumberg-Gumpenstein



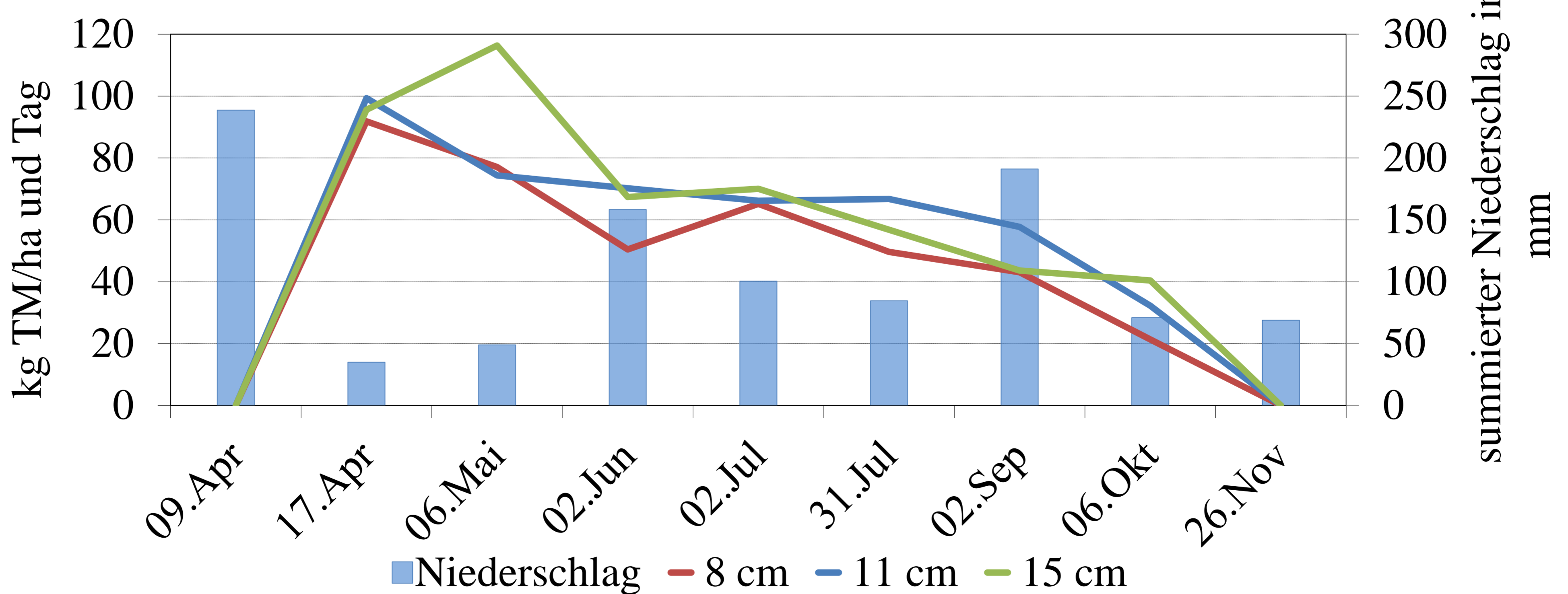
Vergleich von Kurzrasen- und Koppelweide

Graszuwachskurve 2010



Koppelweide bei 3 unterschiedlichen Eintriebshöhen

Graszuwachs 2013

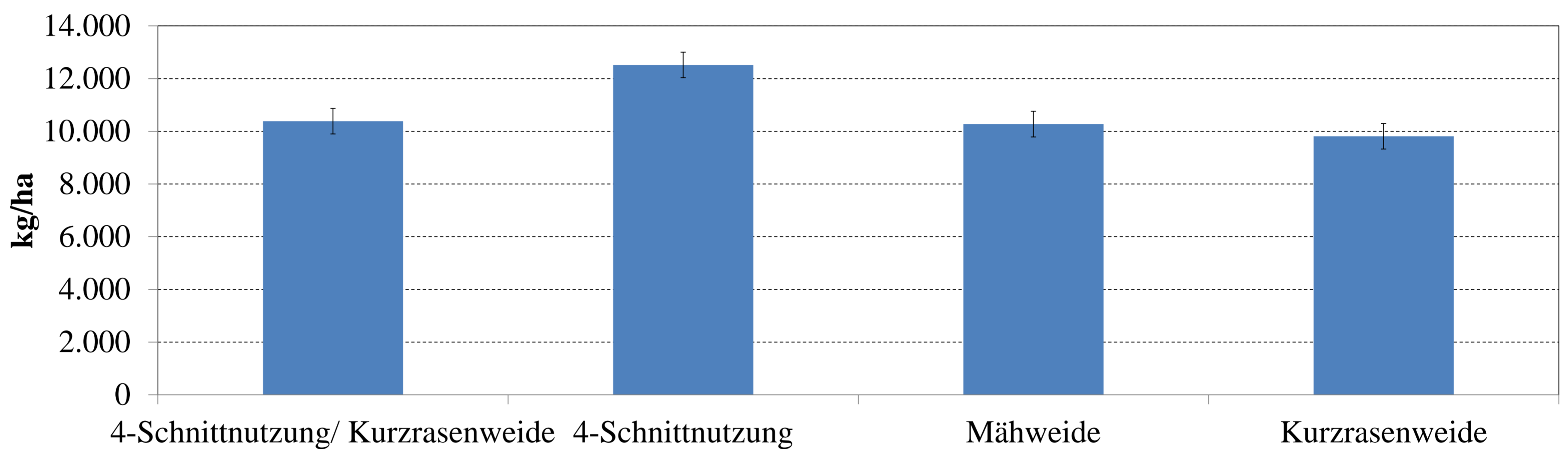


Walter Starz
 Bio-Institut, HBLFA Raumberg-Gumpenstein

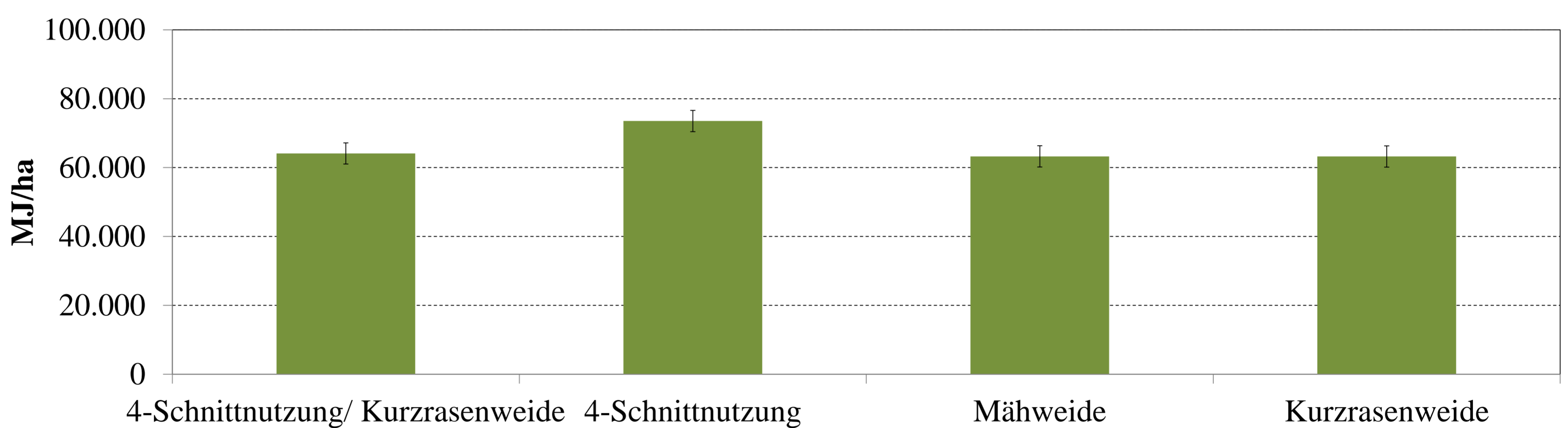


Unterschiedliche Weidenutzungsformen im Vergleich zur Schnittnutzung - Versuch von 2008-2012

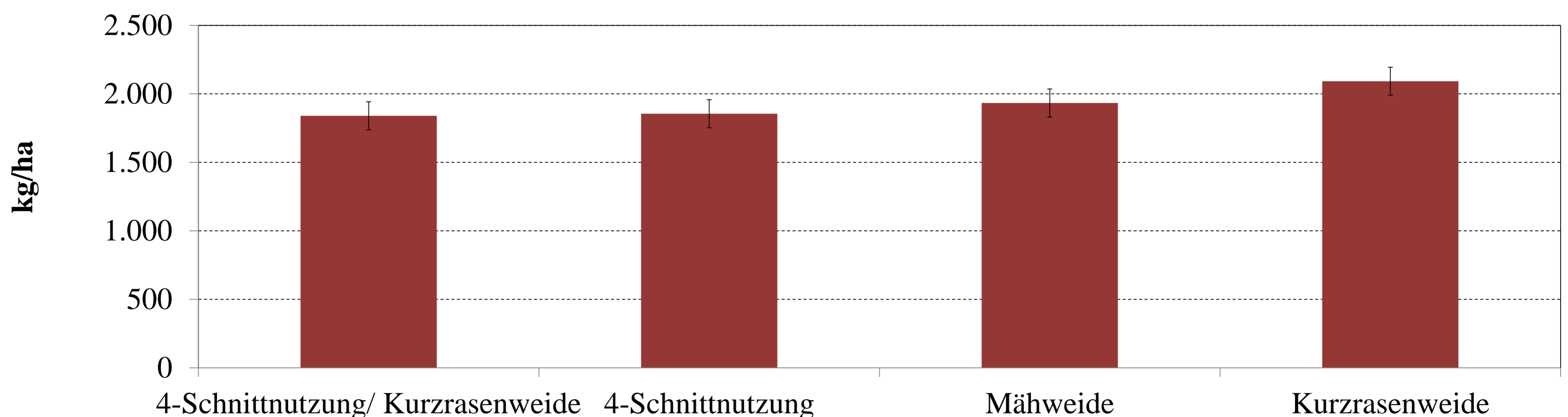
TM-Erträge



Energieerträge in NEL



Rohproteinträge

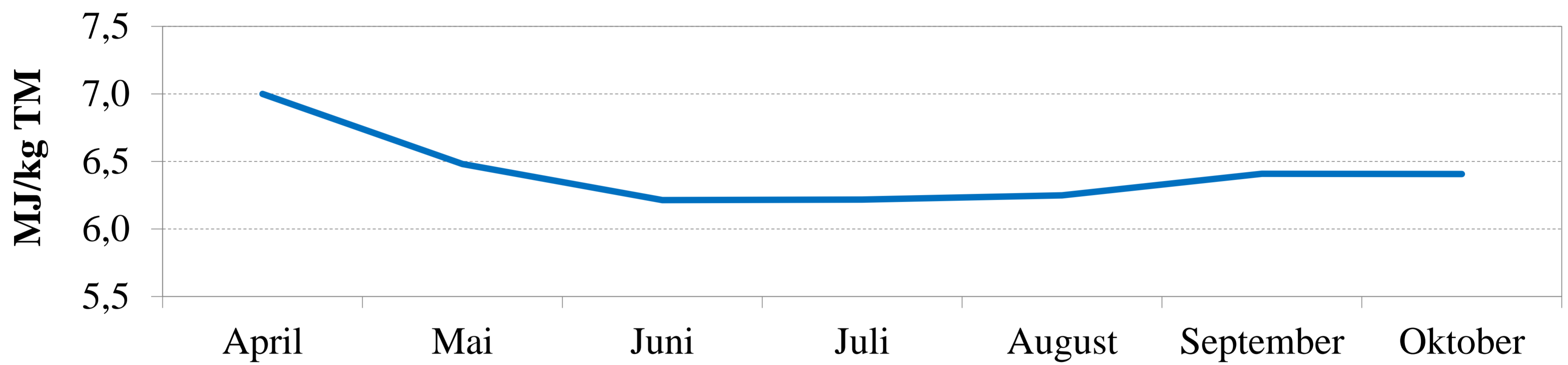


Walter Starz
 Bio-Institut, HBLFA Raumberg-Gumpenstein

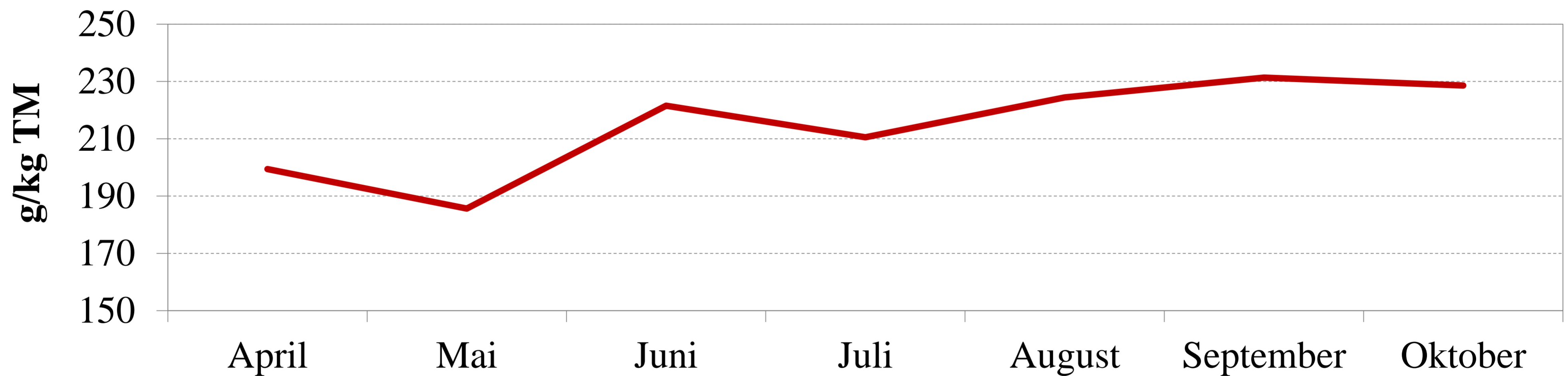


Verlauf an Energie, Rohprotein und Faserstoffe in der Weidezeit Versuch von 2008-2012

Energie in NEL



Rohprotein



Rohfaser

