

HBLFA  
Raumberg-Gumpenstein  
Landwirtschaft

Eine Einrichtung des Bundesministeriums für  
Land- und Forstwirtschaft, Regionen und  
Wasserwirtschaft

## Spielerischer Zugang zum Thema Nachhaltigkeit

### Übungen und Auflockerungen im Unterricht



Elisabeth Finotti  
Forschungsgruppe Ökoeffizienz der HBLFA Raumberg-Gumpenstein  
Irdning-Donnersbachtal, März 2023

HBLFA  
Raumberg-Gumpenstein  
Landwirtschaft

Eine Einrichtung des Bundesministeriums für  
Land- und Forstwirtschaft, Regionen und  
Wasserwirtschaft

## Übersicht

- I. Preis und Wert
- II. FarmLife – Tactics: ein Rollenspiel
- III. Wie werden Werte kommuniziert?
- IV. Die 3 Dimensionen der Nachhaltigkeit – Wordclouds bilden

Spielerischer Zugang zum Thema Nachhaltigkeit

2

HBLFA  
Raumberg-Gumpenstein  
Landwirtschaft

## I. Preis und Wert

Worum geht's?

- Was ist der Preis verschiedener Dinge?
- Was ist ihr Wert?

**Materialien:**


- 34 Kärtchen mit Aufgaben zu Preis und Nutzen (Wert)

**Ablauf:**

- Kurze Bearbeitung der Aufgaben auf den Kärtchen (zu zweit oder einzeln)
- Danach erfolgt die Diskussion in der Klasse

**Ziel / Ergebnis:** Die SchülerInnen sollen besser verstehen,

- ✓ wie sich der Wert eines Produktes von dessen Preis unterscheiden kann und
- ✓ dass dies die Grundlage für das Erzielen einer hohen Wertschöpfung für Iw. Lebensmittel am Markt ist.



**Deine Aufgabe:**

- 1) Schätze den Marktpreis deines Begriffes ab!
- 2) Bewerte DEINEN Nutzen, den du davon ziehen kannst!

Spielerischer Zugang zum Thema Nachhaltigkeit

3

HBLFA  
Raumberg-Gumpenstein  
Landwirtschaft

Eine Einrichtung des Bundesministeriums für  
Land- und Forstwirtschaft, Regionen und  
Wasserwirtschaft

## Preis und Wert - Kärtchen

Spielerischer Zugang zum Thema Nachhaltigkeit

4

HBLFA  
Raumberg-Gumpenstein  
Landwirtschaft

Eine Einrichtung des Bundesministeriums für  
Land- und Forstwirtschaft, Regionen und  
Wasserwirtschaft

## II. FarmLife-Tactics – ein Denk- und Rollenspiel



Spielerischer Zugang zum Thema Nachhaltigkeit

5

HBLFA  
Raumberg-Gumpenstein  
Landwirtschaft

Eine Einrichtung des Bundesministeriums für  
Land- und Forstwirtschaft, Regionen und  
Wasserwirtschaft

## FarmLife-Tactics – ein Denk- und Rollenspiel

**Materialien**

- Spielbrett und Spielmaterial lt. eigener Spielanleitung (Spielgeld, Aktionskärtchen...)

**Ablauf des Spiels** (siehe detaillierte Spielanleitung)

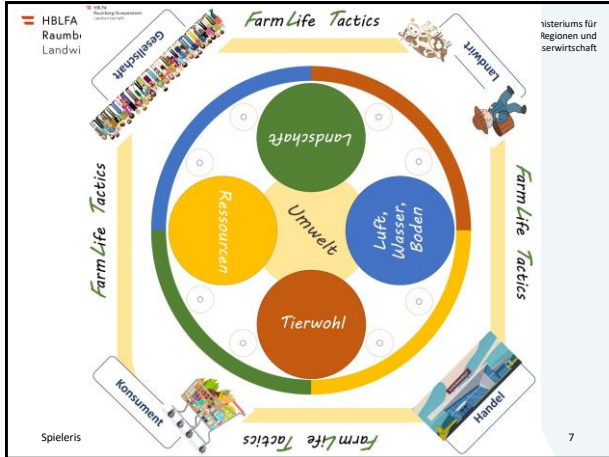
- Die Klasse wird auf 4 Gruppen aufgeteilt (Landwirt-Handel-Konsument-Gesellschaft)
- Die Spielkarten enthalten die Anweisungen und legen den Spielablauf fest

**Ziel / Ergebnis**

- ✓ Ziel des Spiels ist v. a. die Diskussion rund um das Wechselspiel von Umwelt, Ressourcen, Tierwohl und betriebswirtschaftlichen Zielen
- ✓ Sieger des Spiels ist, wer (1) bei den Umweltwirkungen besser wird und dabei (2) möglichst auch Geld hinzugewinnt (Vorrangig ist jedoch die Diskussion.).

Spielerischer Zugang zum Thema Nachhaltigkeit

6



HBLFA Raumberg-Gumpenstein Landwirtschaft  
Eine Einrichtung des Bundesministeriums für Land- und Forstwirtschaft, Regionen und Wasserwirtschaft

### FarmLife-Tactics – ein Denk- und Rollenspiel

Spieleranleitung

Spielerischer Zugang zum Thema Nachhaltigkeit

HBLFA Raumberg-Gumpenstein Landwirtschaft  
Eine Einrichtung des Bundesministeriums für Land- und Forstwirtschaft, Regionen und Wasserwirtschaft

### III. Wie werden Werte kommuniziert? (1)

**Worum geht's?**

- Was ist auf einer Milchpackung zu lesen?
- Welche Informationen, Botschaften und Werte, Angaben zu Inhaltsstoffen, Nährwert, Bildsprache, verschiedene Logos, Labels und Kennzeichen, Markenzeichen, Produktionscodes, etc.
- Oft sind auch Informationen zur Nachhaltigkeit enthalten: zur Biodiversität, zum Tierwohl oder zur Produktion auf Familienbetrieben

**Materialien**

- Viele verschiedene leere Milchpackungen, mit Literpreis beschriftet
- 3 Blatt A4-Papier in 3 verschiedenen Farben beschriften mit „hochwertig“, „mittelwertig“, „geringwertig“

Spielerischer Zugang zum Thema Nachhaltigkeit

HBLFA Raumberg-Gumpenstein Landwirtschaft  
Eine Einrichtung des Bundesministeriums für Land- und Forstwirtschaft, Regionen und Wasserwirtschaft

### Wie werden Werte kommuniziert? (2)

**Ablauf**

- Die SchülerInnen diskutieren in Gruppen, was sie auf den Päckchen sehen
- Sie schätzen den Wert ein und stellen die Päckchen auf das entsprechende Papier
- Diskussion in der Gruppe: Worin liegt die Wertschätzung für die Milch?

**Ziel / Ergebnis**

- Die SchülerInnen sollen besser verstehen, wie sich der Wert eines Produktes von dessen Preis unterscheiden kann.
- Wie kann mit einem Produkt Wertschätzung und Wertschöpfung erzielt werden?
- Unterscheiden von Informationen / Kennzeichnungen und Werbebotschaften

Spielerischer Zugang zum Thema Nachhaltigkeit



HBLFA Raumberg-Gumpenstein Landwirtschaft  
Eine Einrichtung des Bundesministeriums für Land- und Forstwirtschaft, Regionen und Wasserwirtschaft

### IV. Die 3 Dimensionen der Nachhaltigkeit (1)

**Worum geht's?**

- Erklärung der drei Säulen der Nachhaltigkeit (Ökologie – Ökonomie – Soziales)
- Welche Punkte sind am landwirtschaftlichen Betrieb von Bedeutung?

**Materialien**

- 6 Fragen pro Nachhaltigkeitsdimension auf kleinen Zetteln (in 3 versch. Farben für die 3 Bereiche) – Fragen lt. Anleitung (bzw. verfügbar auf der Lernplattform der Hochschule f. Agrar- u. Umweltpädagogik bei den Kursbereichen)
- ODER: 3 Würfel mit Einstecktaschen für jeweils 6 Fragen einer Dimension
- 1 Laptop, Flip-Chart oder Tafel zum Mitnotieren der Begriffe

Spielerischer Zugang zum Thema Nachhaltigkeit

HBLFA Raumberg-Gumpenstein Landwirtschaft

Eine Einrichtung des Bundesministeriums für Land- und Forstwirtschaft, Regionen und Wasserwirtschaft

### 6 Fragen pro Nachhaltigkeitsdimension

Hier sind die Fragen für 3 Würfel



Spielerischer Zugang zum Thema Nachhaltigkeit

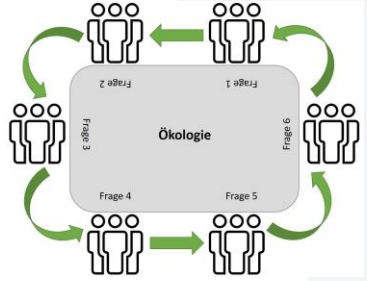
13

HBLFA Raumberg-Gumpenstein Landwirtschaft

Eine Einrichtung des Bundesministeriums für Land- und Forstwirtschaft, Regionen und Wasserwirtschaft

### Die 3 Dimensionen der Nachhaltigkeit (2)

Möglicher Ablauf: Die 6 Fragen für eine Dimension werden z.B. auf 1 Tisch aufgelegt. Die Fragen werden reihum möglichst rasch beantwortet (Nennung 1 Begriffes). Nach einer Runde wechseln die SchülerInnen zur nächsten Frage, usw. Die Lehrkraft notiert die Antworten mit.



Spielerischer Zugang zum Thema Nachhaltigkeit

14

HBLFA Raumberg-Gumpenstein Landwirtschaft

Eine Einrichtung des Bundesministeriums für Land- und Forstwirtschaft, Regionen und Wasserwirtschaft

### Die 3 Dimensionen der Nachhaltigkeit (3)

Möglicher Ablauf (MIT Würfeln)

- SchülerInnen werfen sich den 1. Würfel (Ökologie) zu; wer den Würfel fängt, nennt spontan 1 Begriff zu der jeweiligen Frage – bis ca. 30-40 Begriffe genannt wurden.
- Die Lehrkraft notiert die Begriffe in eine Liste (Excel empfohlen) am Laptop.
- Danach kommen der 2. (Ökonomie) und der 3. Würfel (Soziales) an die Reihe
- Aus den Begriffen werden drei Word-Clouds erstellt ([www.wordart.com](http://www.wordart.com)).

Ziel / Ergebnis

- Die SchülerInnen sollen die verschiedenen Aspekte der drei Dimensionen der Nachhaltigkeit besser kennenlernen
- Sie sollen die Dimensionen für den (eigenen) landwirtschaftlichen Betrieb und deren Zusammenhänge durchdenken
- Die Word-Clouds können am Ende in der Klasse aufgehängt werden und später wieder im Unterricht verwendet werden.

Spielerischer Zugang zum Thema Nachhaltigkeit


15

HBLFA Raumberg-Gumpenstein Landwirtschaft

Eine Einrichtung des Bundesministeriums für Land- und Forstwirtschaft, Regionen und Wasserwirtschaft

[www.wordart.com](http://www.wordart.com) → aus den Begriffen für jede Dimension der Nachhaltigkeit eine Word-Cloud erstellen

Bsp.: ÖKOLOGIE



Spielerischer Zugang zum Thema Nachhaltigkeit

16

HBLFA Raumberg-Gumpenstein Landwirtschaft

Eine Einrichtung des Bundesministeriums für Land- und Forstwirtschaft, Regionen und Wasserwirtschaft

### Die 3 Dimensionen der Nachhaltigkeit



Spielerischer Zugang zum Thema Nachhaltigkeit

17

Danke für Ihre Aufmerksamkeit!



Elisabeth Finotti  
Forschungsgruppe Ökoeffizienz der HBLFA  
[elisabeth.finotti@raumberg-gumpenstein.at](mailto:elisabeth.finotti@raumberg-gumpenstein.at)

Fotonaachweis: verwendete Fotos wurden entweder dem eigenen Pool der HBLFA Raumberg-Gumpenstein bzw. privat entnommen.