

HBLFA
Raumberg-Gumpenstein
Landwirtschaft

Eine Einrichtung des Bundesministeriums für
Landwirtschaft, Regionen und Tourismus

Unterschiedliche Aufwuchshöhen und unterschiedliche Entwurmungsstrategien:

Einfluss auf die Mastergebnisse von Jungochsen

Leopold Podstatzky
Institut für biologische Landwirtschaft und Biodiversität der Nutztiere
7.-8. Juni 2022

HBLFA
Raumberg-Gumpenstein
Landwirtschaft

Eine Einrichtung des Bundesministeriums für
Landwirtschaft, Regionen und Tourismus

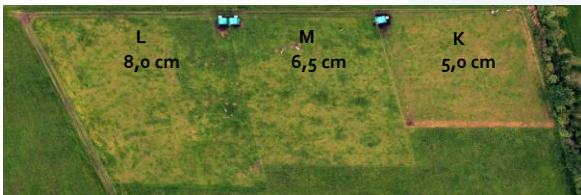
Weide – Gesundheit



HBLFA
Raumberg-Gumpenstein
Landwirtschaft

Eine Einrichtung des Bundesministeriums für
Landwirtschaft, Regionen und Tourismus

DG-1: 1. WP: 19.04.16-13.10.16, Stall: 14.10.16-12.04.17, 2. WP: 13.04.17-Ø 07.10.17
DG-2: 1. WP: 05.05.17-31.10.17, Stall: 01.11.17-26.04.18, 2. WP: 27.04.18-Ø 07.10.18



HBLFA
Raumberg-Gumpenstein
Landwirtschaft

Eine Einrichtung des Bundesministeriums für
Landwirtschaft, Regionen und Tourismus



Mai 2017

Oktober 2018

HBLFA
Raumberg-Gumpenstein
Landwirtschaft

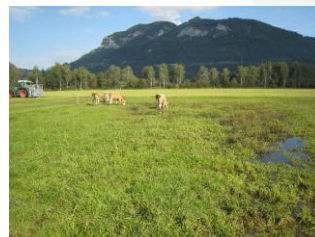
Eine Einrichtung des Bundesministeriums für
Landwirtschaft, Regionen und Tourismus

12.7.2018 (DG-2, 2.WP)

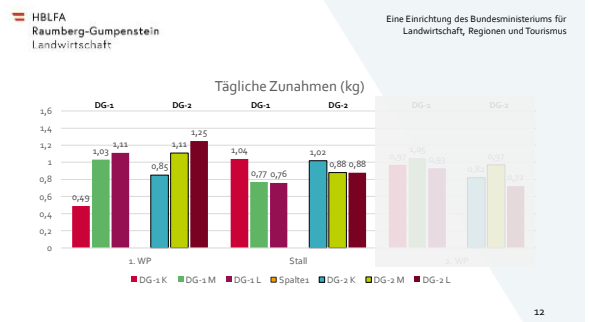
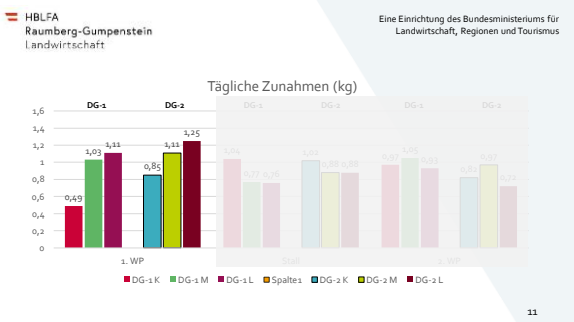
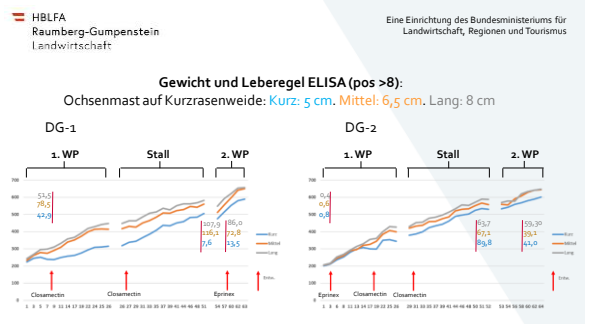
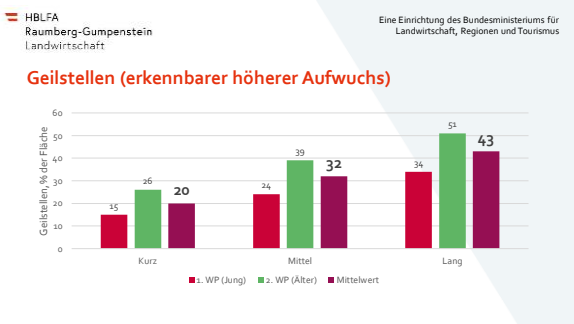
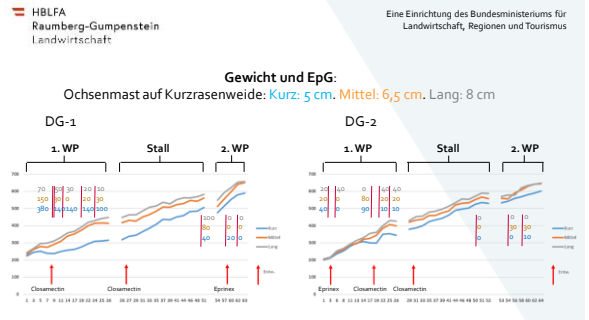
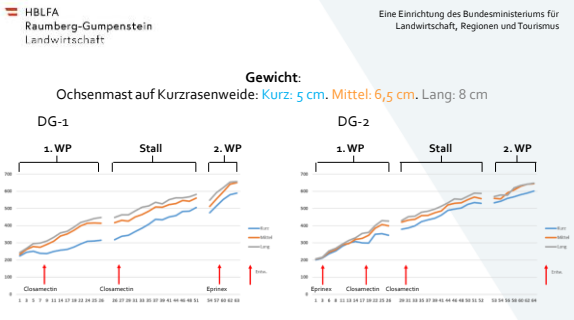


HBLFA
Raumberg-Gumpenstein
Landwirtschaft

Eine Einrichtung des Bundesministeriums für
Landwirtschaft, Regionen und Tourismus

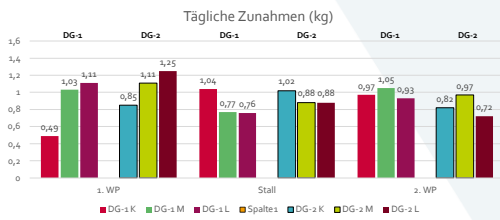


August 2017



HBLFA
Raumberg-Gumpenstein
Landwirtschaft

Eine Einrichtung des Bundesministeriums für
Landwirtschaft, Regionen und Tourismus



13

HBLFA
Raumberg-Gumpenstein
Landwirtschaft

Eine Einrichtung des Bundesministeriums für
Landwirtschaft, Regionen und Tourismus

Fazit

- Ochsenmast auf Kurzrasenweide ist möglich
- Gute Zunahmen sind erreichbar
- Aufwuchshöhe beachten
- Entwurmungsmanagement wichtig

14

HBLFA
Raumberg-Gumpenstein
Landwirtschaft

Eine Einrichtung des Bundesministeriums für
Landwirtschaft, Regionen und Tourismus

Ektoparasiten



HBLFA
Raumberg-Gumpenstein
Landwirtschaft

Eine Einrichtung des Bundesministeriums für
Landwirtschaft, Regionen und Tourismus

