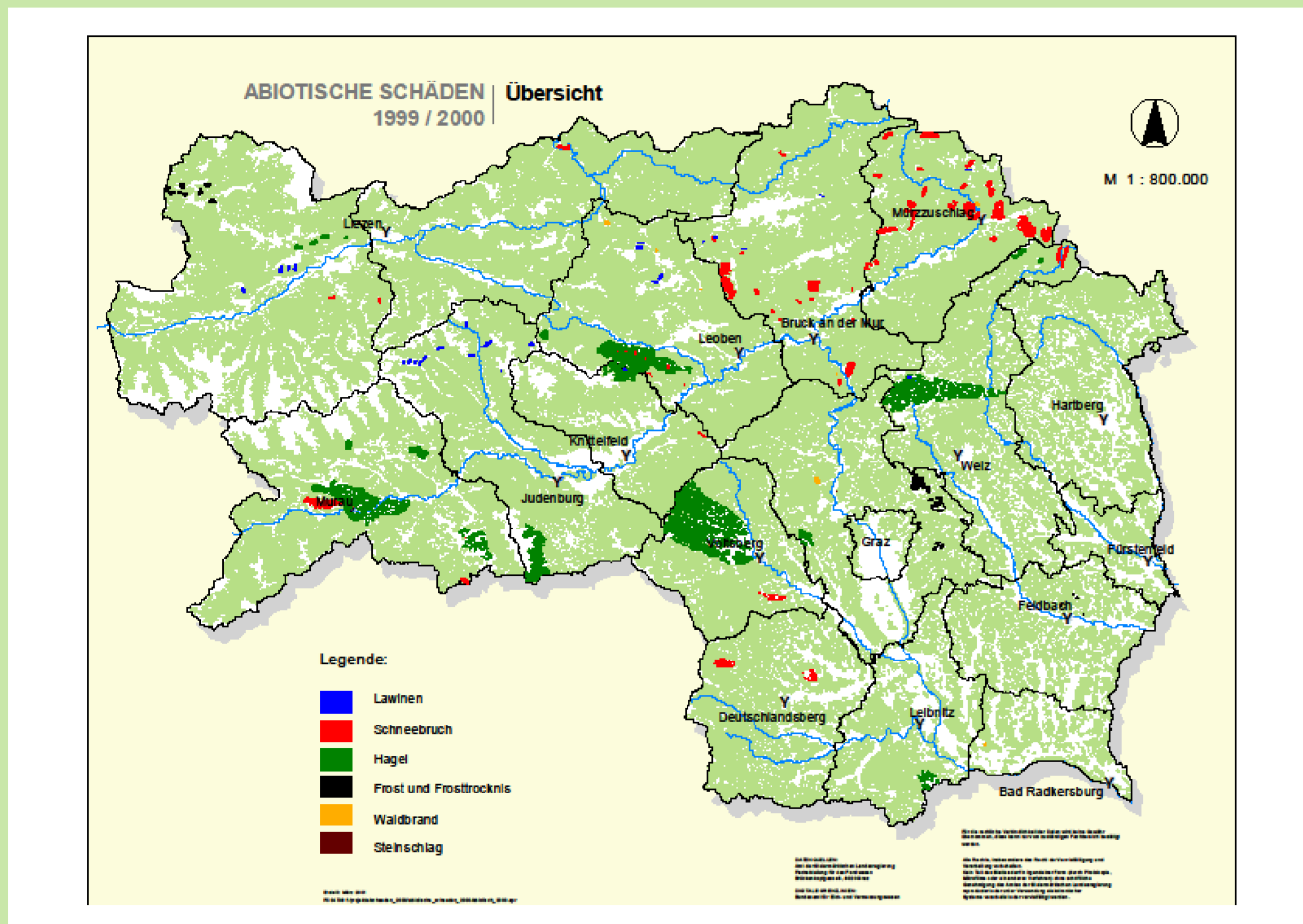


Hagelschäden in der Forstwirtschaft

Kühberger Markus, HBLFA Raumberg-Gumpenstein

Ausgangslage

Hagel verursacht in Wald und Forstkulturen unterschiedliche Schäden. Kleinflächige Auswirkungen können massiv sein und erhöhen die Befallsdisposition für Schädlinge oder bewirken das Absterben ganzer Baumbestände. Die Zahl schwerer Hagelereignisse steigt, Jungwaldbestände sind besonders gefährdet. Bisher gibt es noch wenige Informationen und Auswertungen über Hagelschäden in Forstkulturen.



Zielsetzung

- Erfassung besonders betroffener Gebiete anhand historischer Ereignisse und ihre Auswirkungen
- Untersuchungsmöglichkeit primärer Schäden am Bewuchs
- Sekundäre Schäden
- Vergleich der Schadanfälligkeit nach Waldstruktur, Baumarten, Pflanzenteile
- Erfahrungswerte über mögliche Präventionsmaßnahmen
- Minimierung der Schäden durch optimales Schutzmanagement im Wald und in den Kulturen

Untersuchungsanliegen

- Darstellung der Hot Spots, Trends
- Erfassung und Analyse primärer Schadwirkungen in Waldbeständen
- Erfassung und Analyse sekundärer Schadwirkungen
- Datensammlung durch Befragung betroffener Waldbewirtschafter, Baumschulbetreiber
- Bewertung bzw. Abschätzung der Ertragsverluste (Test Diagnosesystem für Schäden an Waldbäumen)
- Empfehlungen für Präventionsmaßnahmen