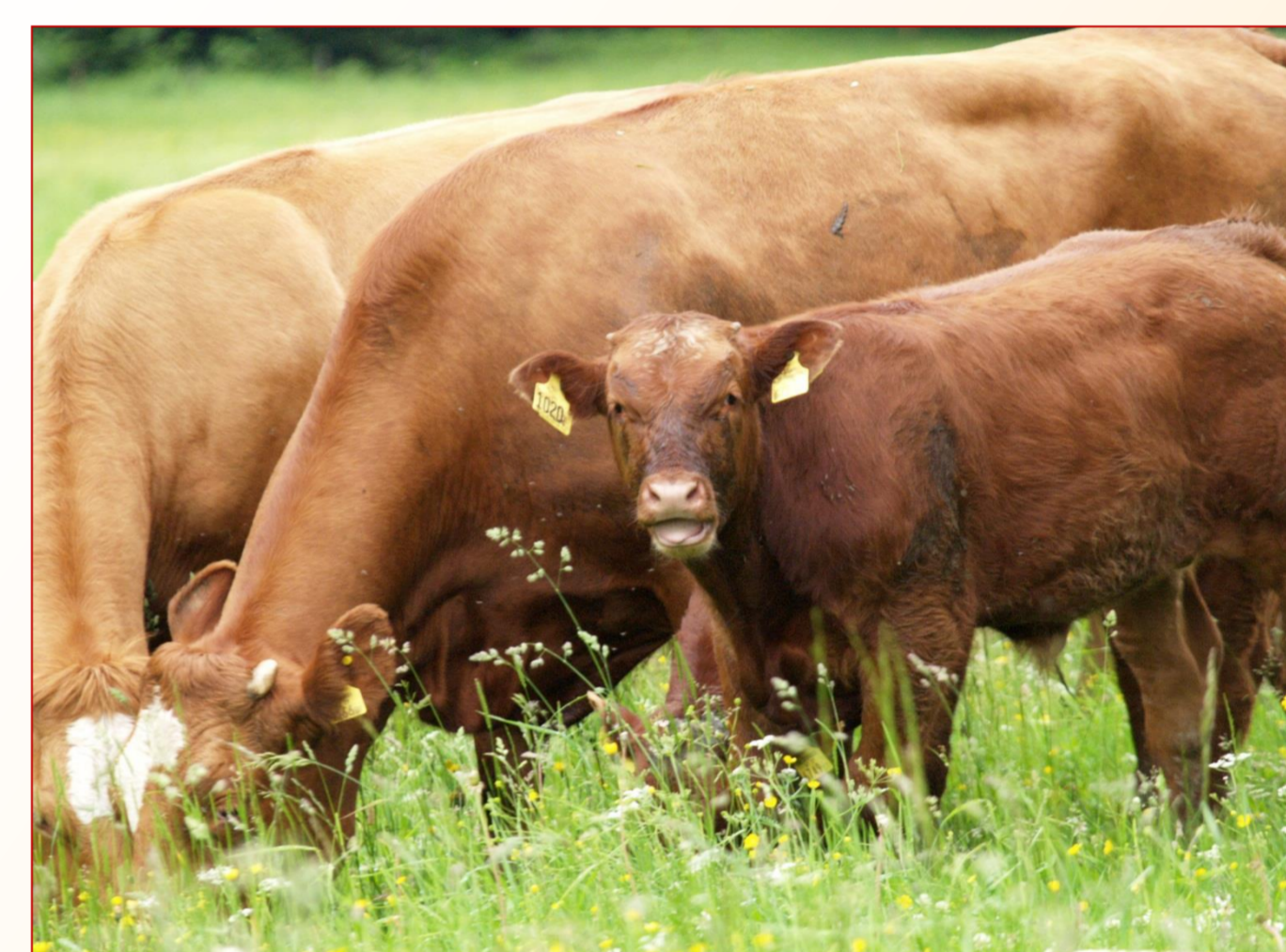
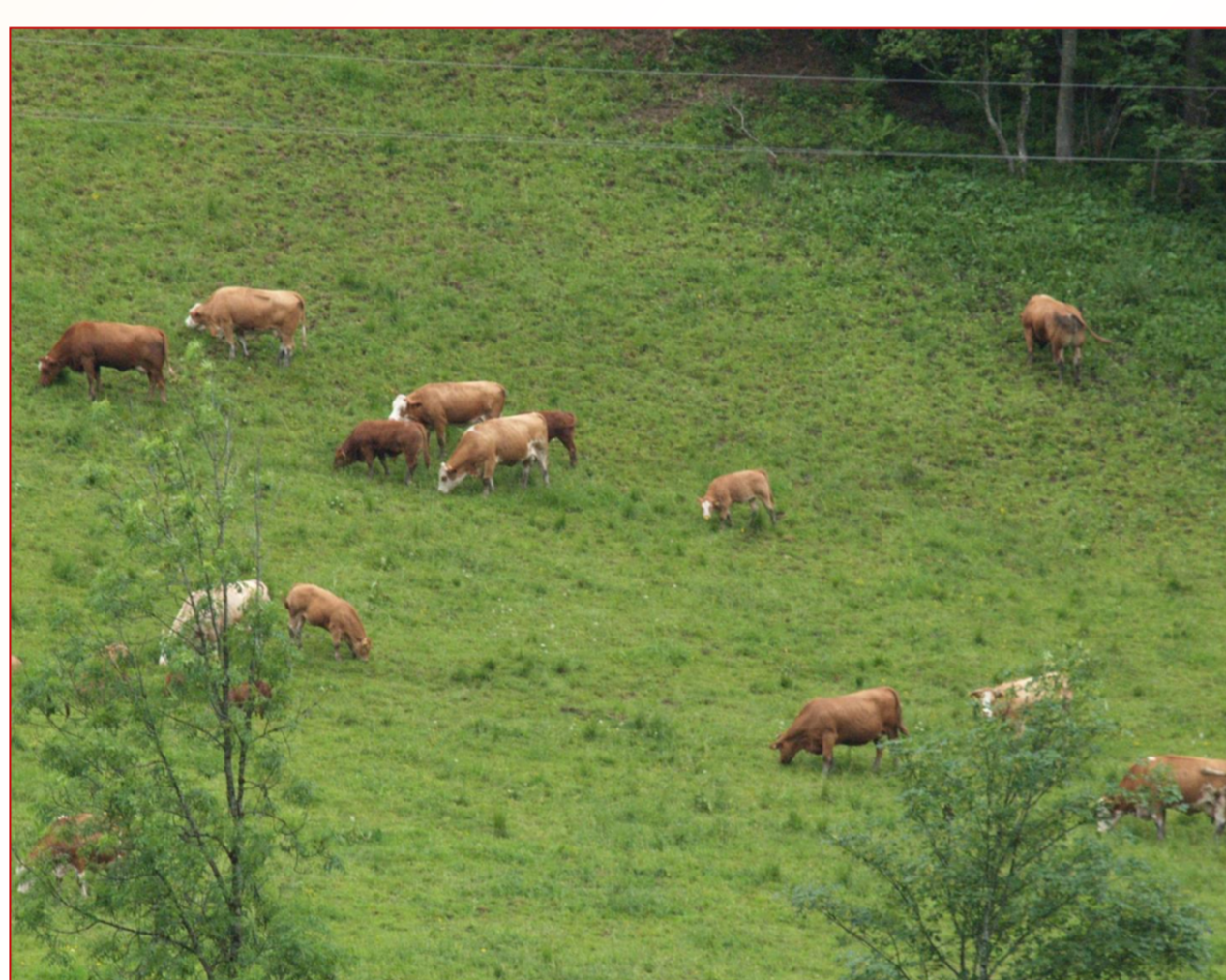




# Mutterkuhhaltungsversuch Buchau I

Johann Häusler, LFZ Raumberg-Gumpenstein

<b>Standort:</b>	Betrieb der LFS Grabnerhof auf der Buchau
<b>Futterbasis:</b>	ca. 16 ha Weiden + Mähweiden
<b>Mutterkühe:</b>	8 Mutterkühe (Fleckvieh, FV x LI, FV hornlos)
<b>Kälber:</b>	Fleckvieh bzw. Kreuzungen Fleckvieh x Limousin, LI R <sub>1</sub> (75 % LI, 25 % FV), Fleckvieh x Murbodner
<b>Abkalbung:</b>	geplant saisonal (Jänner bis April), seit 2001 84 Kälber (9 verendet bzw. tot geboren, davon 4 Kälber von Zwillingsgeburten)
<b>Belegung:</b>	bis 2005 künstlich, danach Ankauf Limousin-Stier
<b>Futter:</b>	Sommer: Weide Winter: Heu, Grassilage, Mineralstoffergänzung <u>kein</u> Kraftfutter!
<b>Behandlungen:</b>	Parasiten, Klauen, bis 2008 Kastration (2. - 4. Mo)
<b>Schlachtung:</b>	männliche bzw. kastrierte über 380 kg, weibliche über 340 kg
<b>Prüfung:</b>	monatliche Wiegungen, Mast- und Schlachtleistung, Fleischqualität



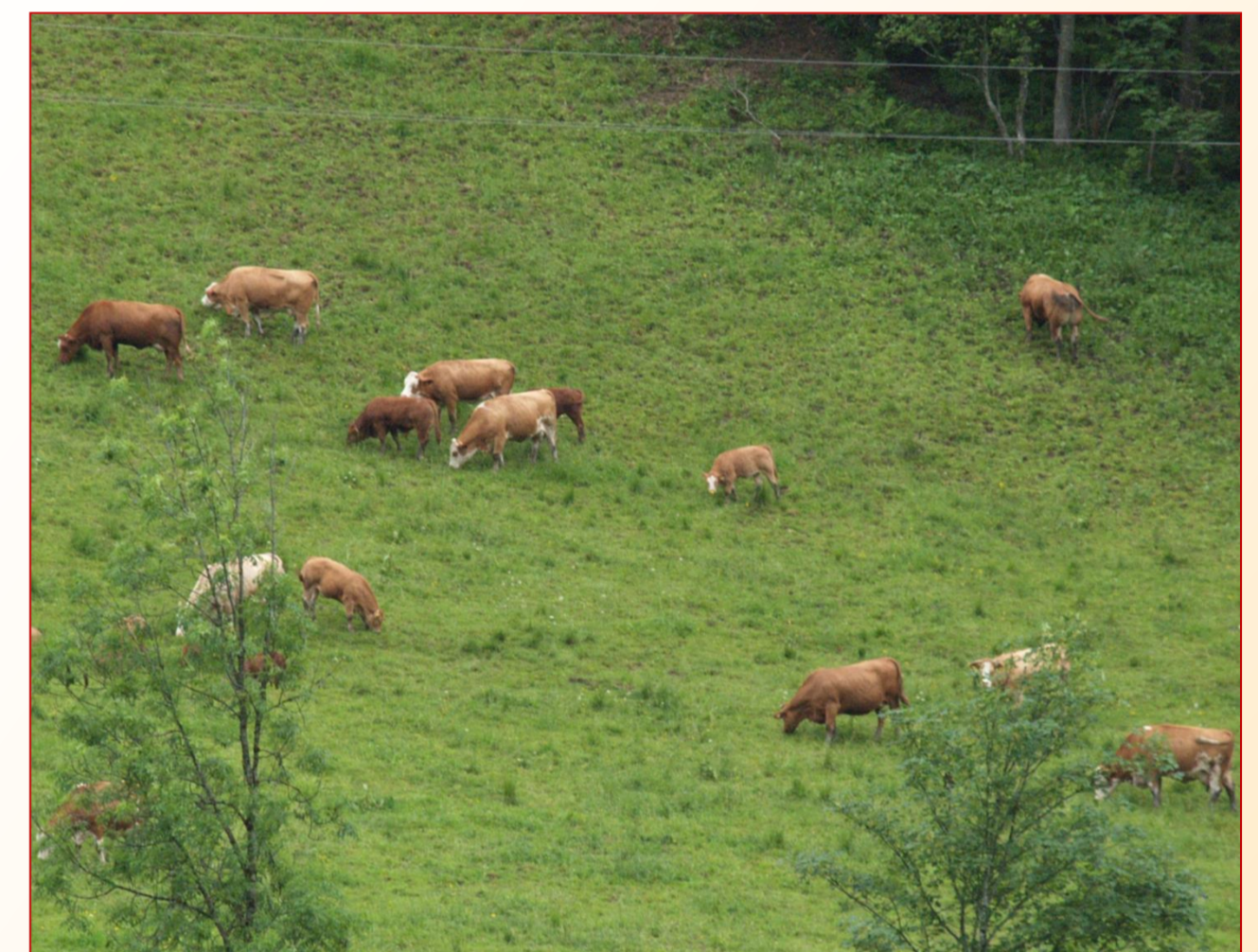
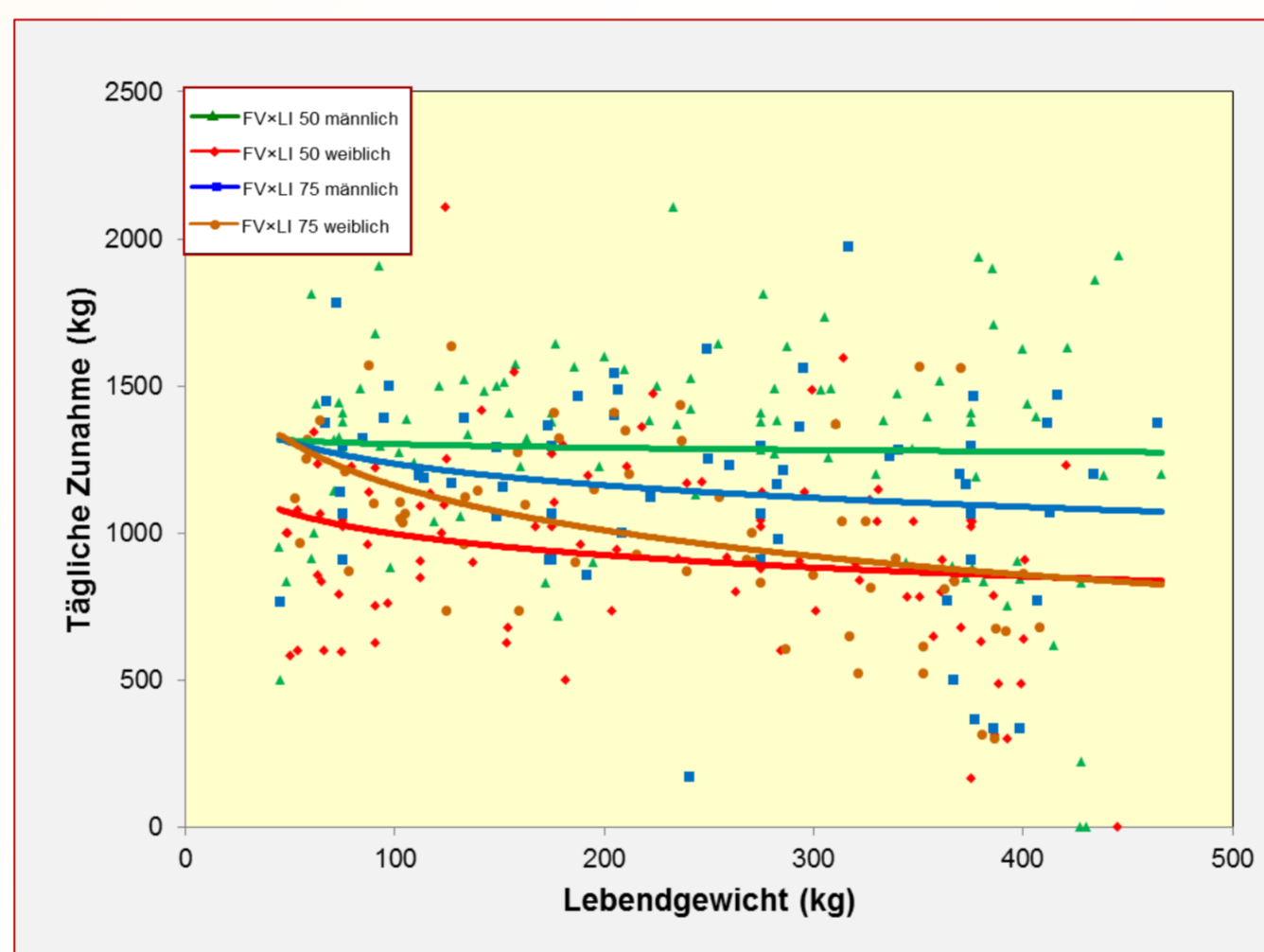
Merkmal	Mittel	Geschlecht			Rasse			
		Stier	Ochs	Kalbin	Fleckvieh	FV x LI	FV x MB	LI (75%)
<b>Anzahl</b>	<b>67</b>	<b>11</b>	<b>32</b>	<b>24</b>	<b>2</b> (2 O)	<b>51</b> (8 m, 25 O, 18 w)	<b>9</b> (5 O, 4 w)	<b>5</b> (3 m, 2 w)
Geburtsgewicht (kg)	45,0	46,0	45,4	43,9	42,5	45,4	44,4	42,6
Mastendgewicht (kg)	403,8	437,3	407,9	383,0	391,5	403,3	397,9	423,8
Masttage	301	297	297	309	306	300	286	337
Tageszunahmen (g)	1.208	1.337	1.233	1.115	1.140	1.210	1.249	1.137
Schlachtkörper (warm)	229,8	257,4	231,6	214,8	216,2	230,6	220,5	243,9
Ausschlachtung (% warm)	56,9	58,9	56,7	56,1	55,3	57,1	55,4	57,4
Fleischklasse (E=1)	2,6	2,1	2,5	2,8	2,5	2,5	2,8	2,4
Fettklasse (1-5)	2,4	2,0	2,4	2,4	2,5	2,4	2,4	2,1
Nierenfett (% v. LG)	1,21	0,69	1,23	1,45	1,46	1,25	1,25	0,63
Haut (% v. LG)	8,73	9,27	8,63	8,59	9,75	8,71	9,21	7,75
<b>Zerlegung (Hälfte rechts)</b>								
Keule (%)	30,64	30,84	30,57	30,63	29,25	30,60	31,43	30,27
Filet (%)	1,70	1,65	1,68	1,75	1,61	1,70	1,70	1,78
Rostbraten u. Beiried (%)	8,22	8,04	8,02	8,61	7,64	8,17	8,17	8,95
Wertvolle Fleischstücke (%)	40,56	40,53	40,28	40,99	38,50	40,47	41,31	41,00



# Mutterkuhhaltungsversuch Buchau II

Johann Häusler, LFZ Raumberg-Gumpenstein

<b>Standort:</b>	Betrieb der LFS Grabnerhof auf der Buchau
<b>Futterbasis:</b>	ca. 16 ha Weiden + Mähweiden
<b>Mutterkühe:</b>	8 Mutterkühe (Fleckvieh, FV x LI, FV hornlos)
<b>Kälber:</b>	Fleckvieh bzw. Kreuzungen Fleckvieh x Limousin, LI R <sub>1</sub> (75 % LI, 25 % FV), Fleckvieh x Murbodner
<b>Abkalbung:</b>	geplant saisonal (Jänner bis April), seit 2001 84 Kälber (9 verendet bzw. tot geboren, davon 4 Kälber von Zwillingssgeburten)
<b>Belegung:</b>	bis 2005 künstlich, danach Ankauf Limousin-Stier
<b>Futter:</b>	Sommer: Weide Winter: Heu, Grassilage, Mineralstoffergänzung <u>kein</u> Kraftfutter!
<b>Behandlungen:</b>	Parasiten, Klauen, bis 2008 Kastration (2. - 4. Mo)
<b>Schlachtung:</b>	männliche bzw. kastrierte über 380 kg, weibliche über 340 kg
<b>Prüfung:</b>	monatliche Wiegen, Mast- und Schlachtleistung, Fleischqualität



Merkmal	Rasse		Geschlecht		FVxLI50		FVxLI75	
	FVxLI50	FVxLI75	Stier	Kalbin	Stier	Kalbin	Stier	Kalbin
<b>Anzahl</b>	26	16	24	18	14	12	10	6
Schlachalter, Tage	323	347	320	350	294	351	346	349
Mastendgewicht, kg	414	413	438	389				
Schlachtkörpergewicht kalt, kg	229	229	247	211				
Tageszunahmen, g	1.166	1.077	1.248	995	1.349	982	1.147	1.007
Nettotageszunahmen, g	719	671	776	614	842	596	709	632
Ausschlachtung kalt, %	55,2	55,3	56,3	54,2				
Fleischigkeit, (P= 1; E=5)	3,4	3,5	3,6	3,2				
Fettklasse (1=mager; 5=fett))	2,2	1,9	1,9	2,3				
Nierenfett, %	1,00	0,73	0,57	1,16				
<b>Zerlegung (Hälfte rechts)</b>								
Keule (%)	31,7	31,9	32,0	31,6				
Filet (%)	1,75	1,82	1,70	1,87				
Rostbraten u. Beiried (%)	8,2	8,4	8,1	8,5				
Wertvolle Fleischstücke (%)	46,8	47,4	47,1	47,1				



# Kalbinnenmast im Grünland I

R. Kitzer, E. Friedrich, M. Velik

- Ochsen- und Kalbinnenmast ist im Grünland-Berggebiet eine interessante Alternative zur intensiven Stiermast
- Ochsen und Kalbinnen werden meist im Rahmen von Markenfleischprogrammen und auf Weiden gemästet

## Versuchsplan

Gruppe	Stall	Weide
Kategorie	Kalbinnen	Kalbinnen
Genetik	Fleckvieh x Charolais	Fleckvieh x Charolais
Tieranzahl	10	9
Fütterung	30 % Maisilage 70 % Grassilage Grassilage ad libitum	Kurzrasenweide von Mai bis Oktober, Endmast Stallration
Energiekraftfutter*	2 kg FM	
Ergänzungsfutter	Mineralfuttermittel 30 g Vihsalz 30 g	Mineralfuttermittel 30 g Vihsalz 30 g



## Fragestellung

Unterschiede zwischen Stall- bzw. Weidemast:

- Mast- und Schlachtleistung
- Fleischqualität, Fettsäuremuster
- Zartheit und Farbe



## Ergebnisse (Mastendgewicht 550 kg)

Merkmal		Stallgruppe	Weidegruppe
Schlachalter	Monate	16,6	17,2
Tageszunahmen	g	1.074	1.068
Weideperiode	g	1.062	1.074
Stallperiode	g	1.089	1.015
Schlachtkörper <sub>kalt</sub>	kg	309	308
Ausschlachtung <sub>kalt</sub>	%	56,6	55,7
Fleischklasse	(5=E)	4	3,9
Fettklasse	(1=sehr gering)	3,3	3
Nierenfett		12	10,3
Fleischfarbe L10°-Helligkeit (7 Tage)			36,4 <sup>B</sup>
a10°- Rotton			10 <sup>B</sup>
b10°- Gelbton			6,2 <sup>B</sup>
Fettfarbe L10°-Helligkeit		71,5	70,6
a10°- Rotton		1,0 <sup>b</sup>	2,1 <sup>a</sup>
b10°- Gelbton		7,7 <sup>b</sup>	9,9 <sup>a</sup>
Scherkraft <sub>roh</sub> -Zartheit		2,4	2,6
Scherkraft <sub>gegrillt</sub> -Zartheit		3,2	3,5
Intramuskulärer Fettgehalt		3,5	2,9
Ω-6 zu Ω-3 Fettsäuren Verhältnis		2,5	2