



# Effizient mit Weide wirtschaften

Priv.-Doz. Dr. A. Steinwider u. DI W. Starz  
Bio-Institut der HBLFA Raumberg-Gumpenstein  
A-8952 Irdning-Donnersbachtal

## Pflanzenbestand

- seit 5 Millionen Jahren sind rinderartige Wiederkäuer an Weidegras angepasst
- aber auch das Gras passte sich an den Verbiss an
- nicht die Klaue führt in erster Linie zur Veränderung des Pflanzenbestandes sondern das Maul
- an das regelmäßige Entblättern können sich nicht alle Grünlandpflanzen gleich gut anpassen



## Pflanzenbestand – Weide- und Schnittnutzung

Veränderungen im Pflanzenbestand nach 4 Jahren intensiver Kurzrasenbeweidung  
Versuch am Bio-Institut von 2007-2010

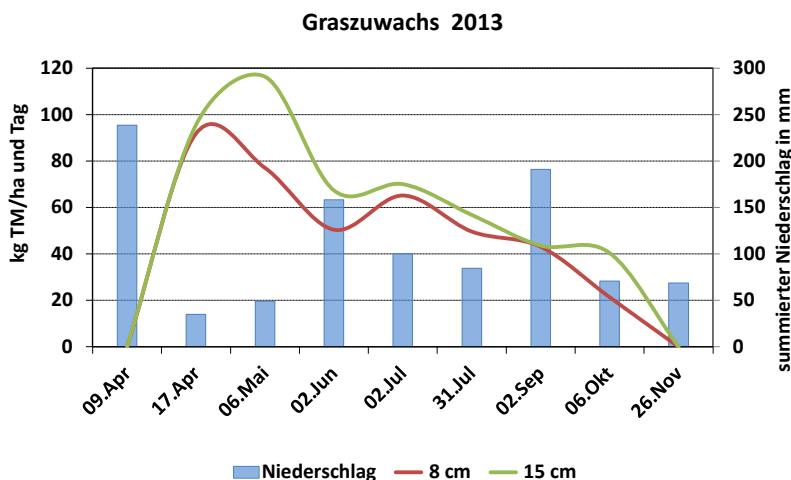
| Lücke              | Flächen-%        | Kurzrasenweide | 4-Schnittnutzung |
|--------------------|------------------|----------------|------------------|
|                    |                  | 1              | 2                |
| <b>Gräser</b>      | <b>Flächen-%</b> | <b>68</b>      | <b>78</b>        |
| Englisches Raygras | Flächen-%        | 20             | 11               |
| Gemeine Rispe      | Flächen-%        | 5              | 18               |
| Goldhafer          | Flächen-%        | 2              | 11               |
| Knautgras          | Flächen-%        | 3              | 12               |
| Wiesenrispengras   | Flächen-%        | 22             | 7                |
| <b>Leguminosen</b> | <b>Flächen-%</b> | <b>18</b>      | <b>8</b>         |
| <b>Kräuter</b>     | <b>Flächen-%</b> | <b>12</b>      | <b>13</b>        |
| Arten              | Anzahl           | 27             | 26               |

## Übersaat

- wird begonnen eine Wiese zu beweiden, beginnt sich bereits im ersten Jahr der Bestand zu ändern
- entstehende Lücken sind optimal, um Übersaaten durchzuführen
- je oberflächlicher die Saat, desto schneller entwickeln sich die Sämlinge
- gerade Wiesenrispengras verträgt keine tiefe Saat
- durch Übersaaten werden auch moderne Sorten eingebracht
- je dichter die Weidenarbe, desto mehr Blätter nehmen die Tier pro Bissen auf



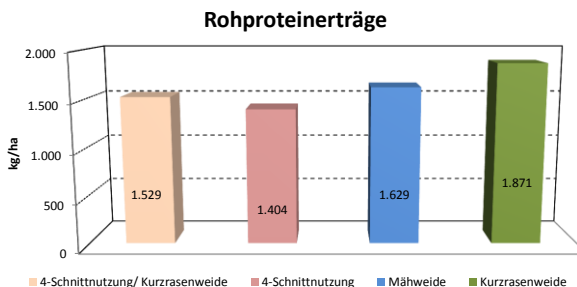
## Aufwuchshöhe und Graswachstum



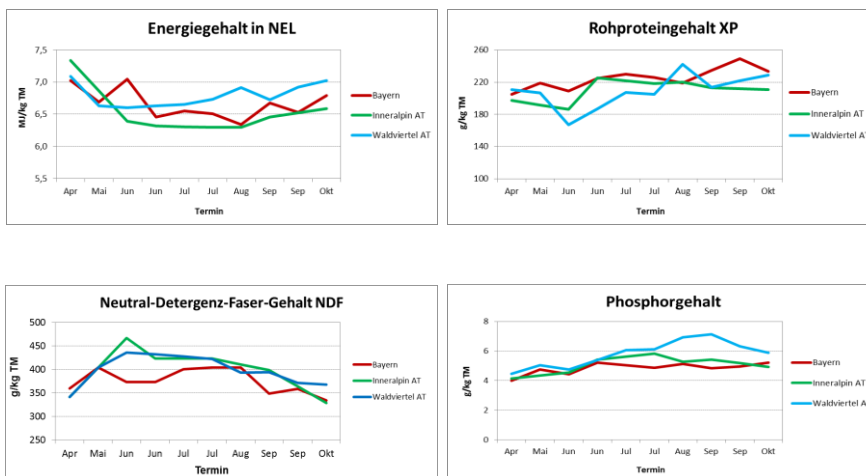
## Erträge Versuch Bio-Institut 2007-2012

- vier unterschiedliche Nutzungssysteme im Vergleich auf einer inneralpinen Dauergrünlandfläche (Nettoerträge)

| Parameter  | Einheit | Variante                            |                  |          |                |
|------------|---------|-------------------------------------|------------------|----------|----------------|
|            |         | 4-Schnittnutzung/<br>Kurzrasenweide | 4-Schnittnutzung | Mähweide | Kurzrasenweide |
| TM-Ertrag  | kg/ha   | 8.432                               | 9.389            | 8.732    | 8.832          |
| NEL-Ertrag | MJ/ha   | 52.301                              | 55.176           | 53.734   | 56.870         |
| XP-Ertrag  | kg/ha   | 1.529                               | 1.404            | 1.629    | 1.871          |



## Verlauf Inhaltstoffe 2010 auf 3 Standorten



## Pflege und Düngung

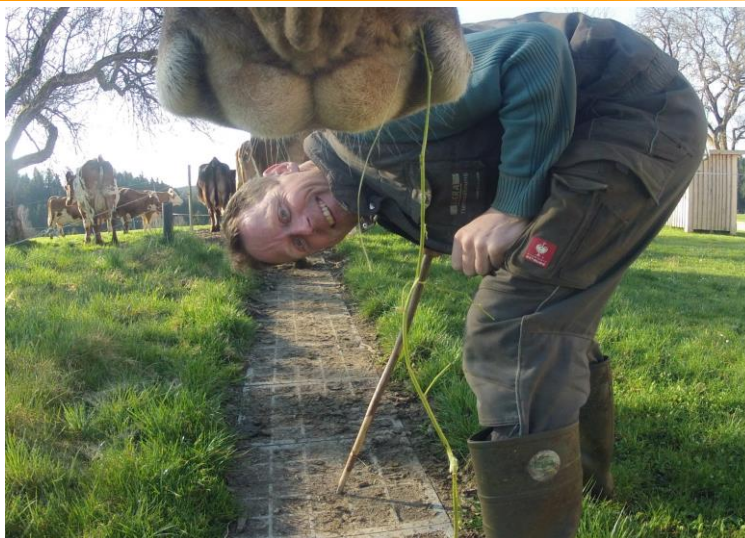
- **Ausgewachsene Geilstellen müssen abgemäht werden, damit wieder neue Blätter gebildet werden und im Anschluss die Flächengröße anpassen**
- **Damit ein gut entwickelter Weidebestand langfristig hohe Erträge und Qualitäten liefert, ist auf eine regelmäßige Düngung zu achten**
- **15-20 m<sup>3</sup>/ha Rottemist im Herbst oder 10-15 m<sup>3</sup>/ha Gülle im Frühling und ein weiteres Mal während der Weidezeit fördern das Graswachstum und halten die Erträge stabil**



## Potential der Weide im Alpenraum

- Intensive Weidenutzung kann mit einer üblichen Schnittnutzung am Dauergrünland mithalten
- Rohproteinergeträge sind in der Weide signifikant am höchsten
- Energiekonzentrationen auf der Weide entsprechen dem Silomais und die Rohproteinkonzentrationen der Körnererbse
- Unabhängig vom Standort stellt die Weide ein flächeneffizientes und tiergerechtes Nutzungssystem im Dauergrünland dar!

## WEIDE - als Chance nutzen





## Weiterführende Weide-Informationen

### Weideinfo-Plattform

Texte, Weiderechner, Folien, Links

[www.raumberg-gumpenstein.at/weideinfos](http://www.raumberg-gumpenstein.at/weideinfos)



### Weidefilm „Gras dich fit“

ca. 30 Minuten, Beratungsfilm für Bäuerinnen und Bauern, Schüler etc.

Bestellmöglichkeit **Bio-Austria**



### Weidefachbuch „Gras dich fit“

Stocker Verlag



### Weidefolien für Lehre und Beratung

[www.raumberg-gumpenstein.at/weideinfos](http://www.raumberg-gumpenstein.at/weideinfos)



**Vielen Dank für Ihre  
Aufmerksamkeit**

A. Steinwider u. DI W. Starz  
Bio-Institut  
HBLFA Raumberg-Gumpenstein



**Bio Institut**  
[raumberg-gumpenstein.at/bio-institut](http://raumberg-gumpenstein.at/bio-institut)