

Tierhaltung & Stalltechnik

Gruber
www.getreidetechnik.com
Mehre Gewinn - Getreide selbst verwerten!

Getreide
-lagern -fördern -verarbeiten

- Schonende Materialannahme
- Silos anpassbar an bauliche Verhältnisse
- Baukastensystem (jederzeit erweiterbar)
- Belüftung und Austragung über Fließboden
- Alle Silos statikfähig!

kostenlose Planung und Beratung

4673 Gaspoltshofen
Tel: 077 35 / 60 51-0
office@gruber-maschinen.at

RINDERSTALL
www.hoermann-info.com

HÖRMANN
Hallen Stallbau Energie

HÖRMANN Interstall GmbH & Co. KG
3352 St. Peter/Au | Tel. 0 74 77 - 42 118 - 0

Wölfleder
Stalltechnik

• Rinderställe
• Entmistungssysteme
• Türen u. Tore

A-4771 Sigharting • Tel. 07766/2692
www.woelfleder.at

Stallbauliche Maßnahmen für gesunde Klauen

Klauengesundheit wird durch gezieltes Management, entsprechende Fütterung sowie fachgerechte Klauenpflege maßgeblich gesteuert. Jedoch haben auch die stallbaulichen Bedingungen einen bedeutenden Einfluss auf die Gesundheit der Klauen.

DR. ELFRIEDE OFNER-SCHRÖCK, HBLFA RAUMBERG-GUMPENSTEIN

Lahmheiten stellen eine der bedeutendsten Erkrankungen bei Milchkühen dar und sind sowohl für das Tierwohl als auch für die Wirtschaftlichkeit des Betriebes von großer Bedeutung. Wirtschaftliche Verluste infolge von Lahmheiten stehen nach Euterentzündungen und Fruchtbarkeitsstörungen an dritter Stelle.

de Anzahl an Liegeplätzen und das Angebot eines Auslaufs von großer Bedeutung. Managementfaktoren, die einen ruhigen und stressfreien Ablauf gewährleisten, sowie eine gute, ruhige Mensch-Tier-Beziehung können ebenfalls das Risiko für Lahmheiten vermindern. Auch durch eine regelmäßige und fachgerechte funktionelle Klauenpflege, die am besten von einem geschulten Klauenpfleger durchgeführt werden sollte, kann die Häufigkeit von Lahmheiten entscheidend gesenkt werden.

Bodenbeschaffenheit hat Einfluss auf Wegstrecke

Rinder sind von ihrem natürlichen Verhalten her Weidetiere und Weichbodengänger. Sie sind an das Zurücklegen großer Strecken angepasst und legen auf der Weide bis zu 13 Kilometer pro Tag zurück. Auch in der Laufstallhaltung legen sie täglich Strecken zwischen 300 Metern und vier Kilometern zurück. Wichtige Einflussfaktoren sind das Platzangebot und die Zugänglichkeit von Ressourcen (z. B. Tränken) sowie die soziale Stellung in der Herde. Selbstverständlich hat die Bodenbeschaffenheit einen bedeutenden Einfluss auf das Ausmaß der zurückgelegten Wegstrecken sowie auf die Schrittlänge. So werden beispielsweise auf verformbaren (gummierten) Böden größere Strecken zurückgelegt und größere Schrittlängen gezeigt.

„Rinder sind von ihrem natürlichen Verhalten her Weidetiere und Weichbodengänger.“

Risiko für Lahmheiten vermindern

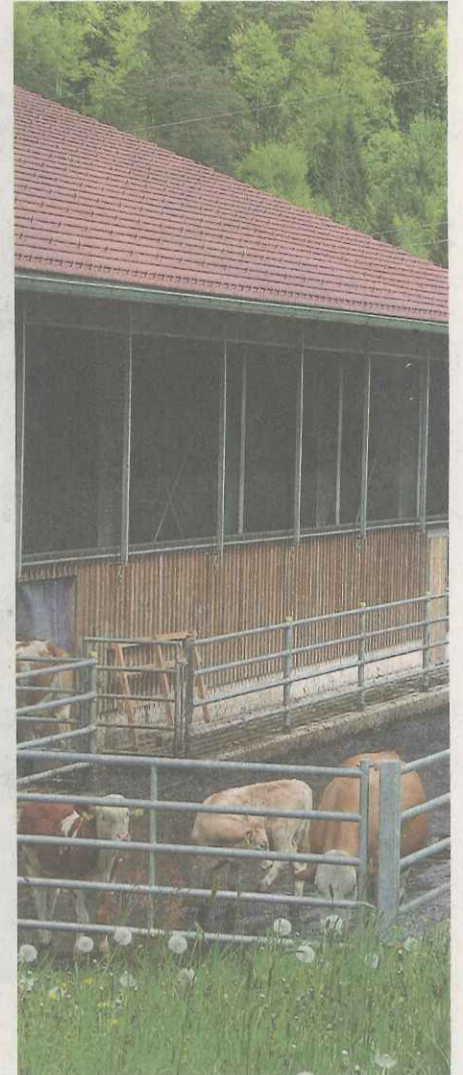
Hinsichtlich des Stallbaues sind für gesunde Klauen somit insbesondere die Gestaltung der Liegefläche und der Laufgänge (Weichheit), ein ausreichendes Flächenangebot, eine ausreichende

Planbefestigter Boden oder Spaltenboden

Bei der Gestaltung des Laufstallbodens wird der Landwirt grundsätzlich vor die Wahl zwischen einem planbefestigten Boden oder einem Spaltenboden gestellt. Planbefestigte Böden können mit Beton, Gussasphalt, Walzasphalt oder mit Gummiauflagen gestaltet werden. Jede dieser Bodenarten weist ihre spezifischen Vor- und Nachteile auf. Wichtig ist es jedoch, bei der Bodenausführung und beim Management technische Mängel weitestgehend zu vermeiden.

Richtige Rezeptur für Gussasphaltböden

Gussasphaltböden bleiben (wenn sie feucht gehalten werden) dauerhaft rutschfest und eignen sich auf allen Laufflächen, vorwiegend in geschlossenen Ställen. Oft wird von Landwirten jedoch über hohe Abrasivität an Klauen berichtet; der Stallboden wirkt



Auch ein Auslauf wirkt sich positiv aus.

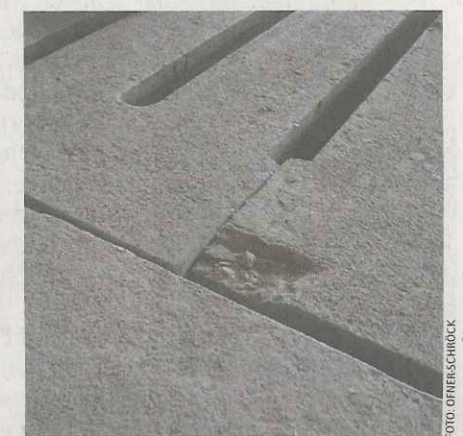


DR. ELFRIEDE OFNER-SCHRÖCK, HBLFA Raumberg-Gumpenstein, Abteilungsleiterin für Tierhaltung und Aufstallungstechnik

nahezu wie ein Reiben und raspelt das Klauenhorn regelrecht weg. Dies lässt sich jedoch mit der richtigen Rezeptur und Oberflächenbearbeitung vermeiden. Der Asphalt, ein Heißmischgut aus Bitumen (polymermodifizierte Bitumen) und Gesteinskörnungen, wird in einer Dicke von drei bis vier Zentimetern im heißen Zustand auf den gereinigten Unterbeton aufgebracht und ohne Verbund verlegt. Zur Herstellung einer rauen Oberfläche werden Abstreumaterialien verwendet. Dabei sollten keinesfalls gebrochene, scharfkantige Quarzsande verwendet werden, da diese auf die Klauen wie eine Schleifscheibe wirken. Andererseits besteht die Gefahr von zu glatten Flächen, wenn feinkörnige Sande zu wenig in die Oberfläche eingebunden sind. Empfehlenswert sind entspre-



Gummiauflagen sind universell einsetzbar.



Vorsicht bei Spaltenkanten

Der Drahtzaun mit optimaler Festigkeit von Zaunteam

Zäune und Tore müssen stabil und sicher sein in der Landwirtschaft und Tierhaltung. Eine vielseitige Auswahl und Montageleistungen bietet die Firma Zaunteam, welche mit sieben Standorten in Österreich vertreten ist. Das Zaunsystem „Torus“ ist eine der neuesten Entwicklungen im Bereich der Drahtzäune für die Tierhaltung.



Umzäunung in der Tierhaltung

Info: www.zaunteam.at oder unter Gratis-Tel. 0 800/ 84 86 888. FIRMENMITTEILUNG

Große Auswahl an Maschinen renommierter Hersteller

HDM GmbH ist europaweit im In- und Exportgeschäft von Bau- und Agrarmaschinen tätig und ist ständig bemüht, eine umfangreiche Auswahl an Maschinen renommierter Hersteller zu vernünftigen Preisen anzubieten. Verkauft werden Neu- und Gebraucht-Teleskoplader, Traktoren,

Anbauteile (Greifschaufel, Leichtgutschaufel, Silageschneidzange, Palettengabel, Rundballgreifer) uvm. Ersatzteile gibt es für Land- und Baumaschinen. Vermietet werden Teleskoplader und Traktoren. Infos: HDM GmbH, Bachlerboden 11, 3354 Wolfsbach, www.hdm.co.at FIRMENMITTEILUNG

Genie Authorised Distributor
Teleskopstapler

Genie GTH-2506
2,5t Hubkraft
5,79m Hubhöhe
75PS Deutz-Motor

Einführungsaktion!
ab € 39.900,-
excl. MwSt. bis 31.03.2016

HDM GmbH
Bachlerboden 11
3354 Wolfsbach
Telefon: +43 7477 20001 E-Mail: office@hdm.co.at
Mobil: +43 664 88926880 Web: www.hdm.co.at
Mobil: +43 664 88926881



Durch die richtige Rezeptur und Oberflächenbehandlung lässt sich die Abrasivität bei Gussasphalt verringern.



Die Gestaltung der Liegeflächen und der Laufgänge sowie ein ausreichendes Flächenangebot sind für gesunde Klauen von großer Bedeutung.

chende Fluss-, See- oder Natursande in der Korngröße von einem bis zwei Millimeter, die möglichst kein Unterkorn bzw. keinen Staub enthalten sollten, weil sonst das Einbinden in die Gussasphaltoberfläche behindert wird. Es sollte eine Menge von zirka vier Kilogramm pro Quadratmeter gleichmäßig aufgestreut und mit einer Handwalze oder einem gleichwertigen Verfahren angedrückt werden.



Betonspaltenböden sorgfältig einbauen

Universell einsetzbar

Gummiauflagen können sowohl auf planbefestigten Flächen als auch auf Spaltenböden eingesetzt werden, gewährleisten eine gleichmäßige Druckverteilung und wirken sich positiv auf die Klauengesundheit aus. Zu beachten sind die Kompatibilität mit dem Entmistungssystem und die Tatsache, dass der Klauenabrieb auf solchen Böden geringer ist. In Teilbereichen des Stalles eingebauter Gummimatten mit abrasiverer Oberfläche können übermäßiges Klauenwachstum eindämmen.

Spalten richtig verlegen

Auch beim Einbau von Betonspaltenböden (in der Praxis häufig in Selbstverlegung) muss sorgfältig vorgegangen werden, soll der Boden seine Funktion richtig erfüllen. Normgemäße und qualitätsgesicherte Betonspaltenelemente sind Präzisionsfertigteile und müssen im Zuge der

Bauausführung auch als solche behandelt werden. Die Elemente sind plan und so exakt zu verlegen, dass zwischen ihnen keine erweiterten Spalten und keine Höhenunterschiede auftreten (Stolpergefahr, Klauenbelastung) und sie unverschieblich und unbeweglich aufliegen (keine wackelnden Elemente). Fertig verlegte Spaltenflächen dürfen während der weiteren Bauarbeiten nicht ungeschützt als Arbeits- oder Bauverkehrsflächen genutzt werden. Es können sonst Spaltenkanten ausbrechen oder Haarrisse entstehen, die zum Durchbrechen des Elements führen können.

LAHMHEITEN

Bedeutende Krankheit bei Milchkühen

Lahmheiten sind meist schmerzbedingte Störungen des Gangbildes. Es können dabei eine oder mehrere Gliedmaßen gleichzeitig betroffen sein. Ausgelöst werden Lahmheiten hauptsächlich durch schmerzhafte Entzündungen an den Gliedmaßen, insbesondere im Bereich der Klauen, an der Haut um die Klauen sowie an den Gelenken.

Bei Lahmheiten handelt es sich um ein sogenanntes multifaktorielles Geschehen, bei dem die Faktoren Haltung, Management und Fütterung zu berücksichtigen sind.

Die stallbaulichen Bedingungen haben neben der Fütterung bedeutenden Einfluss auf die Klauengesundheit. Aber auch durch gezieltes Management und fachgerechte Klauenpflege wird die Klauengesundheit maßgeblich gesteuert.

Zaunteam
Starke Zäune. Starkes Team.
Montage & Rammservice
www.zaunteam.at

Qualität von Profis für Profis

Tel. +43 5223 57214
info@felder-stall.com
Salzbergstrasse 68
6067 Absam

Stalleinrichtungen
FELDER

Stark, von Natur aus.

Ihr Spezialist für:

- Stalleinrichtung
- Entmistung und Gülle
- Türen und Tore
- Licht- und Lüftungstechnik
- Kanalrohre
- Texas Trading

A-4203 Altenberg, Windpassing 2
Tel.: 07230/7391 Fax: DW 15
office@bayernstall.at

www.bayernstall.at

Türen und Tore von Allemann

Der Spezialist im Bereich Tür- und Torbau bietet seit Jahrzehnten Lösungen für Landwirtschaft, Pferdehaltung, Gewerbebau sowie Haus und Garage. Die in Bayern (D) gefertigten Produkte zeichnen sich durch hohe Qualität, Funktionalität und Langlebigkeit aus. Das Programm umfasst Flügel-Türen/Tore, isolierte Schiebetore, einschalige Hallen-

schiebetore, Sektionaltore, Außenboxentüren uvm.

Infos: www.allemann-gmbh.de FIRMENMITTEILUNG

ALLEMANN
TÜREN & TORE GMBH

Flügel- Falt- u. Schiebetore
Gargentore, Sektionaltore
Ausßenboxentüren

DLG SIGNUM TEST
00/97 bestanden

D - 93479 Grafenwiesen
Tel. 0049 9941/9434-0 Fax 9434-22
e-mail: anfrage@allemann-gmbh.de
www.allemann-gmbh.de



Beste Lösungen von Allemann

Eisen Hofer: Winteraktion Trapezprofile & Isolierpaneele

Die Firma „Hofer Eisen- und Stahlwaren GmbH“ in Hartkirchen (OÖ) beliefert seit 1999 Kunden in ganz Österreich. Für Dacheindeckungen bzw. Wand- und Torverkleidungen werden hochwertige Trapezprofile angeboten. Hofer liefert sämtliche Trapezprofiltypen, passgenau auf Länge zugeschnitten, bis auf die Baustelle mit dem eigenen Lkw. Die Profile sind verzinkt und beidseitig beschichtet. Im Lieferprogramm findet sich sämtliches Zubehör wie Firstverkleidungen, Abschlussbleche, Befestigungsmaterial, Schrauben und auch Isolierpaneele. Speziell für Stalleindeckungen bietet die Firma Hofer Bleche mit Antikondensatbeschichtung an. Geliefert werden auch passende Dachrinnen mit Zubehör zu Aktionspreisen. Bei Eisen Hofer sind sämt-



Spezielle Dacheindeckung

liche PVC-Rohre bis zu einem Durchmesser von 500 mm samt Zubehör wie Bögen, Abzweiger, Dränageschläuche oder Druckschläuche erhältlich. Weitere Angebote: Baustahlgitter, Betonrippenstahl, sämtliches Stahlprogramm, I- und U-Träger sowie Laufschienen für Schiebetore und das passende Zubehör. Für Bestellungen bis 29. Februar läuft eine Winteraktion. Infos unter www.eisenhofer.at oder Tel. 0 72 73/ 88 64.

ANZEIGE

Spaltenaufrauung

Die optimale Lösung für Plan-, Beton-, und Laufflächen im Stallbau.

Da steh ich drauf

Kühe brauchen ausreichend Trittsicherheit!

Mit Diamantscheiben wird ein flaches Rillenprofil in die Flächen geschnitten.

Thomas Schustereder
Gollerbach 2
84389 Postmünster
Tel.: 08561/ 1527
Email: info@spaltenaufrauung.de
www.spaltenaufrauung.de

Sanierung rutschiger Spalten und Betonflächen im Stall

Nach zirka acht bis zwölf Jahren Nutzungsdauer entsprechen viele Laufflächen und Spaltenböden im Bezug auf die Trittsicherheit nicht mehr den Ansprüchen unserer Rinder. Seit zirka zehn Jahren beschäftigt sich die Firma Schustereder mit der

Sanierung rutschiger Spalten und glatter Betonflächen in den Bereichen Rinderstall, Laufstall und Bullenmast. Auch im Neubau gibt es immer mehr Nachfrage.

Informationen unter: www.spaltenaufrauung.de

FIRMENMITTEILUNG

Güllebehälter · Betonspalten · Fahrsilos

MAX-LOCHBODEN
M. Schweinschwaller Ges.m.b.H.

4431 Haidershofen · Tröstelberg 35 · Tel. 0 74 34/42 588 · Fax DW 25
www.max-lochboden.at