

ÖKL-Merkblatt



6. Auflage
2012

Nr. 23

Bauen

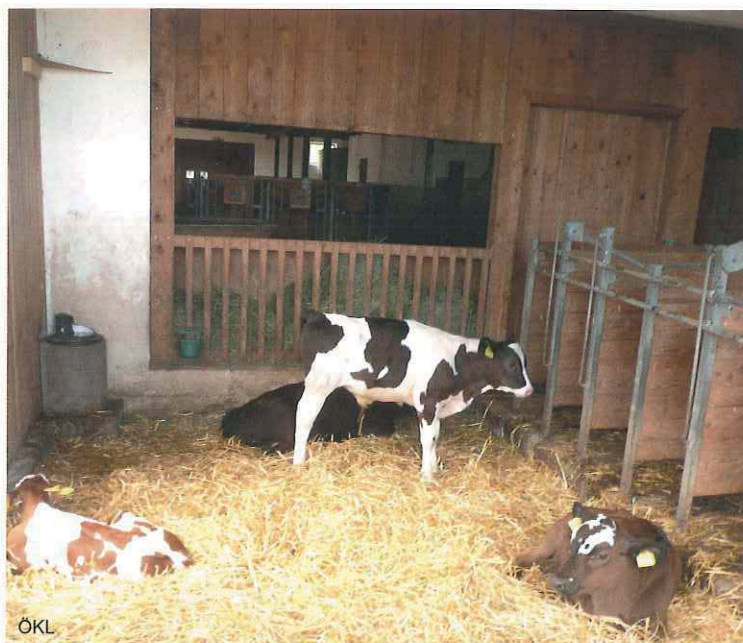
KÄLBERHALTUNG

Inhalt

1. Vorbemerkungen
2. Ausgewählte Rechtsvorschriften und Normen
3. Allgemeine Anforderungen
4. Haltungssysteme
5. Abkalbebuch
6. Aufstallungsformen (Einzel/Gruppen)
7. Stallklima und Gebäudehülle
8. Fütterungs- und Tränkesysteme
9. Standardgrundrisse

Die ÖKL-Merkblätter werden von den Arbeitskreisen des Österreichischen Kuratoriums für Landtechnik und Landentwicklung, denen Fachleute der jeweiligen Fachgebiete aus allen Bundesländern angehören, ausgearbeitet. Die ÖKL-Merkblätter sind bei der Landwirtschaftsförderung anzuwenden.

(Erlass BMLFUW-LE.1.1.22/0012-II/6/2007 idgF.)



ÖKL



LFZ Raumberg-Gumpenstein

Verfasser:

ÖKL-Arbeitskreis Landwirtschaftsbau

Obmann:

MR DI Manfred Watzinger (BMLFUW)

Arbeitsgruppenleitung: Dr. Elfriede Ofner-Schröck (LFZ Raumberg-Gumpenstein)

Arbeitsgruppe: Ing. Fritz Gerhartinger (Land OÖ), Ing. Josef Rechberger (LK NÖ), Ing. Anton Schmid (LK Salzburg), Mag. Vitus Lenz (LK OÖ)

Redaktion und Zeichnungen: DI Dieter Brandl (ÖKL)

