



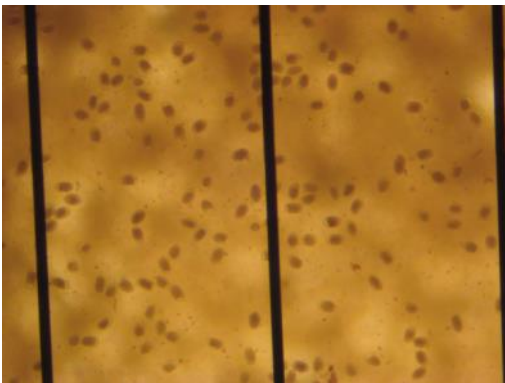
lfz  
rauberg  
gumpenstein

Bio-Institut

Lehr- und Forschungszentrum  
Landwirtschaft  
[www.raumberg-gumpenstein.at](http://www.raumberg-gumpenstein.at)



lebensministerium.at



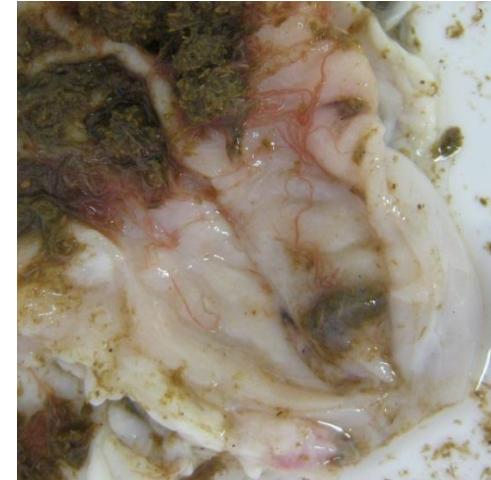
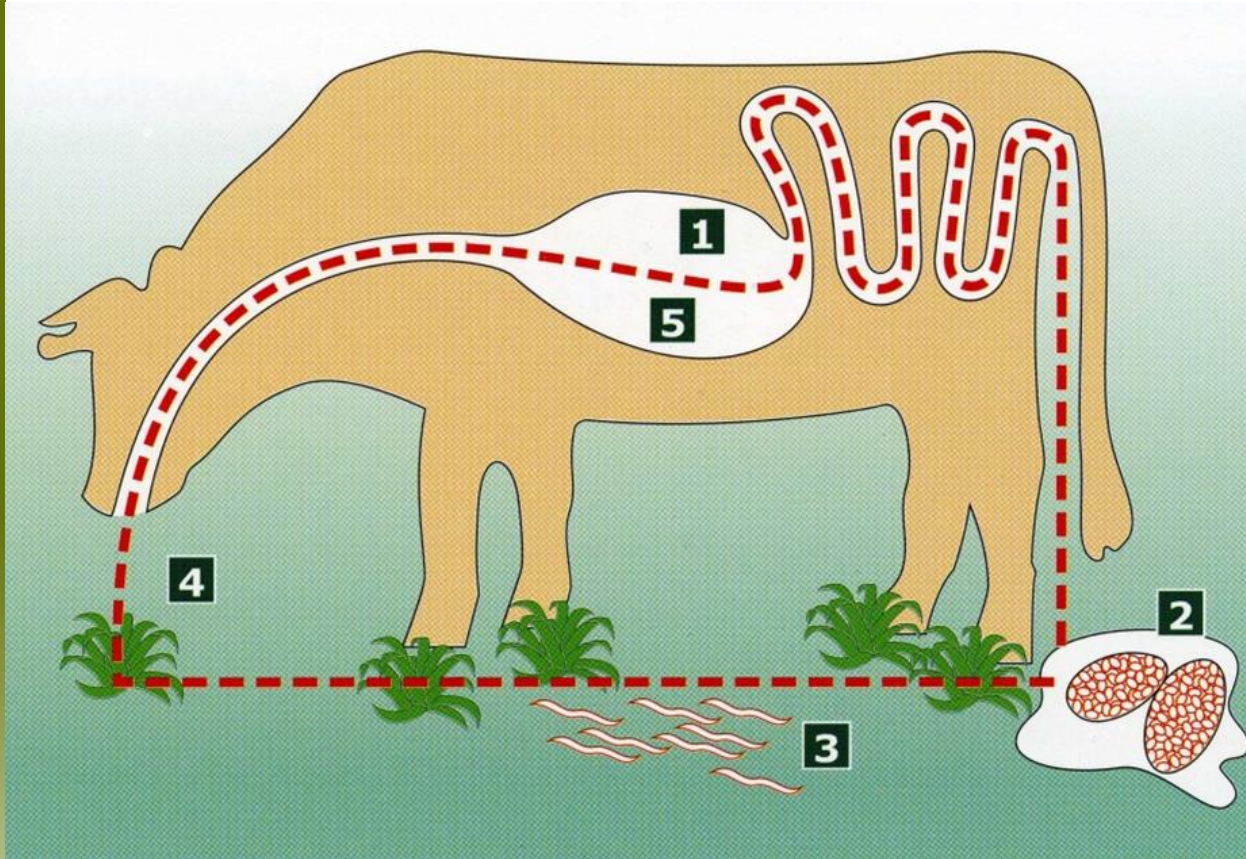
# Welches Potential haben Kräutermischungen in der Parasitenregulation beim kleinen Wiederkäuer?

*9.4.2014, Triesdorf*

# Parasiten

- Innenparasiten – Endoparasiten
  - Einfacher Entwicklungszyklus
    - MDW, Lungenwurm
  - Entwicklungszyklus mit Zwischenwirt (-en)
    - Gr. und kl. Leberegel
    - Bandwurm
  - Einzeller
    - Eimeria spp.
- Aussenparasiten – Ektoparasiten
  - Weidefliegen
  - Milben
  - Haarlinge, Läuse

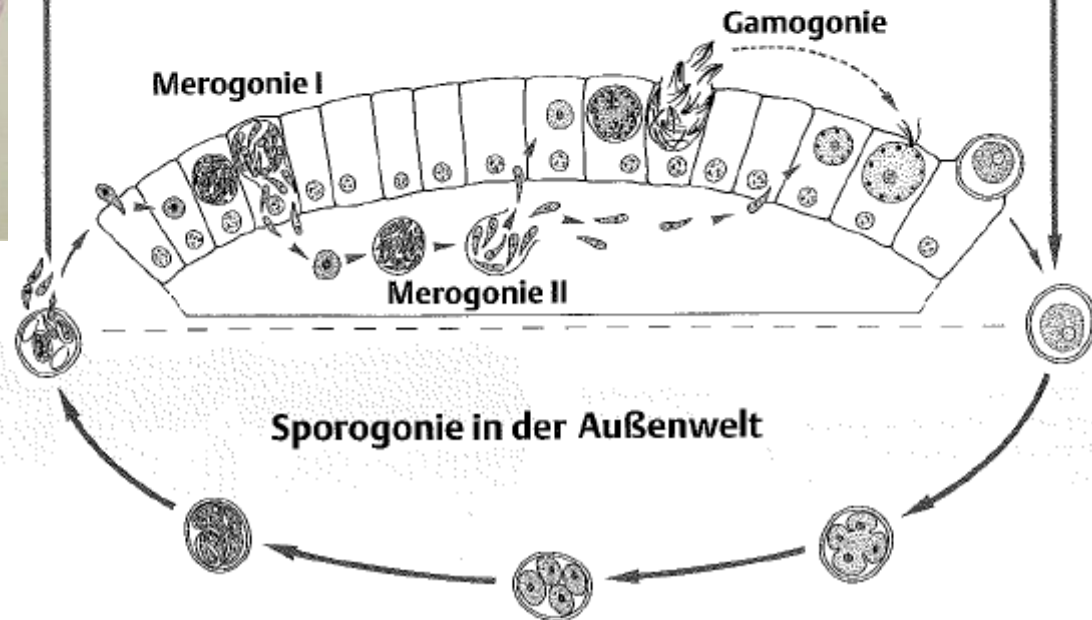
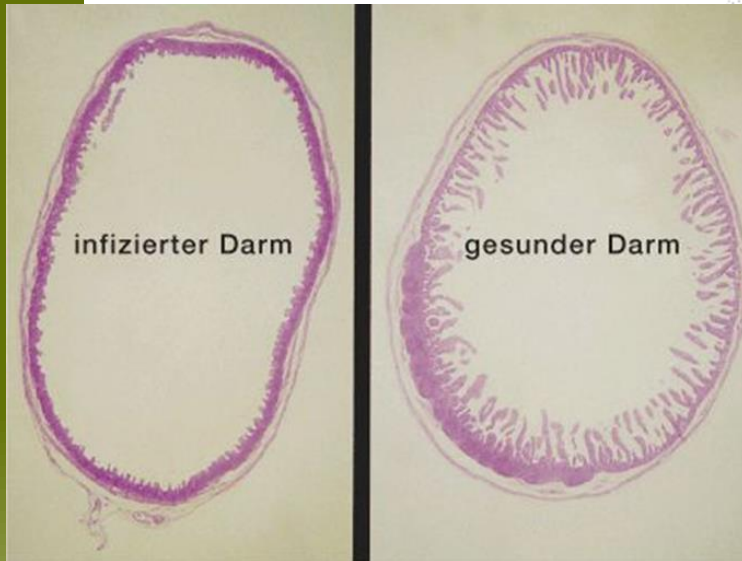
# Magen – Darm - Würmer



Parasitenkunde MSD AGVET



# Eimerien



Lehrbuch der Parasitologie für die Tiermedizin, 2008

biopower®



Ergänzt natürlich

für Tiere

was fehlt



Paramaxin®  
Ergänzungsfuttermittel

Durch die Verarmung der biologischen Vielfalt der Weiden sowie durch die Verfütterung komponentenarmer einseitiger Rationen, ist die Zufuhr vieler physiologisch wichtiger Pflanzenstoffe nicht mehr gewährleistet. Dieser Mangel kann die Vitalität und die Widerstandskraft gegenüber Ektoparasiten und Endoparasiten vermindern.



www.suppliesforequestrian.co.uk



www.pet-care.twenga.co.uk



www.farmway.co.uk



www.suppliesforsmallholders.co.uk

Herzlich willkommen im Shop meiner Tierheilpraxis. Ich wünsche Ihnen viel Spaß beim Stöbern! Tierheilpraxis Altmark

Kategorien

Pferd, Schaf, Ziege

- Für Hund und Katze
- Geflügel + Kaninchen
- Pferd, Schaf, Ziege
  - ↳ für Pferde (4)
  - ↳ Schaf und Ziege (1)
- Wachteileier
- Sonstiges

## Asvet Kräuter-Wurmkur für Schafe und Ziegen

[Bild in Originalgröße](#) | [Druckansicht](#) | Sie bekommen hier je 250 Milliliter eines absolut natürlichen und trotzdem sehr wirksamen Wurmmittels als Futterzusatz für Schafe und Ziegen aller Größen. Eine Flasche reicht für die Entwurmung von 2 erwachsenen Tieren oder 4 Lämmern!

Die natürliche Entwurmung ohne Chemie !

Anwendbar gegen alle im Magen-Darm-Bereich vorhandenen Wurm-Arten.

Produktsuche

senden

Alle Begriffe finden  
(und)

www.shop-020.de/TierheilpraxisAltmark-p22h3s12-Asvet-Kraeuter-Wurmk.htm

Paramaxin	VermX	Asvet	Lat. Name	Vorkommen
Knoblauch	Knoblauch	Knoblauch	Allium sativum	weltweit
Gelbwurz			Curcuma longa	Südasien
Himalaya Zeder			Cedrus deodara	Nepal – Afghanistan (1200 - 3000 m)
Ingwer			Zingiber officinale	Sub-Tropen
Langer Pfeffer			Piper longum	Indien
	Glatte Ulme		Ulma fulva	Nordamerika
	Pfefferminze		Mentha piperita	Europa
	Echter Thymian		Thymus vulgaris	Afrika, Europa, Asien
	Kletten Labkraut		Galium aparine	Europa
	Zimt		Cinnamomum zeylanicum	Sri Lanka
	Brennnessel		Urtica dioica	weltweit
	Bitterholz		Picrasma excelsa	Sub-Tropen, SA, Asien
		Beifuß	Artemisia vulgaris	Europa, Asien
		Walnuss	Juglans regia	Europa, Nordamerika, Asien
		Gewürznelke	Syzygium aromaticum	Molukken, Sansibar, Madagaskar, weltweit

# Versuche

---

- Lämmer (Betrieb)
  - bis 4 Wochen nach dem Absetzen
- Mastlämmer (Inst. Biolog. LW)
  - Nach dem Absetzen bis Schlachtung
- Schafe (Betrieb)
  - Mutterschafe
  - Jungschafe
- Milchziegen (Betrieb)

# Methoden

---

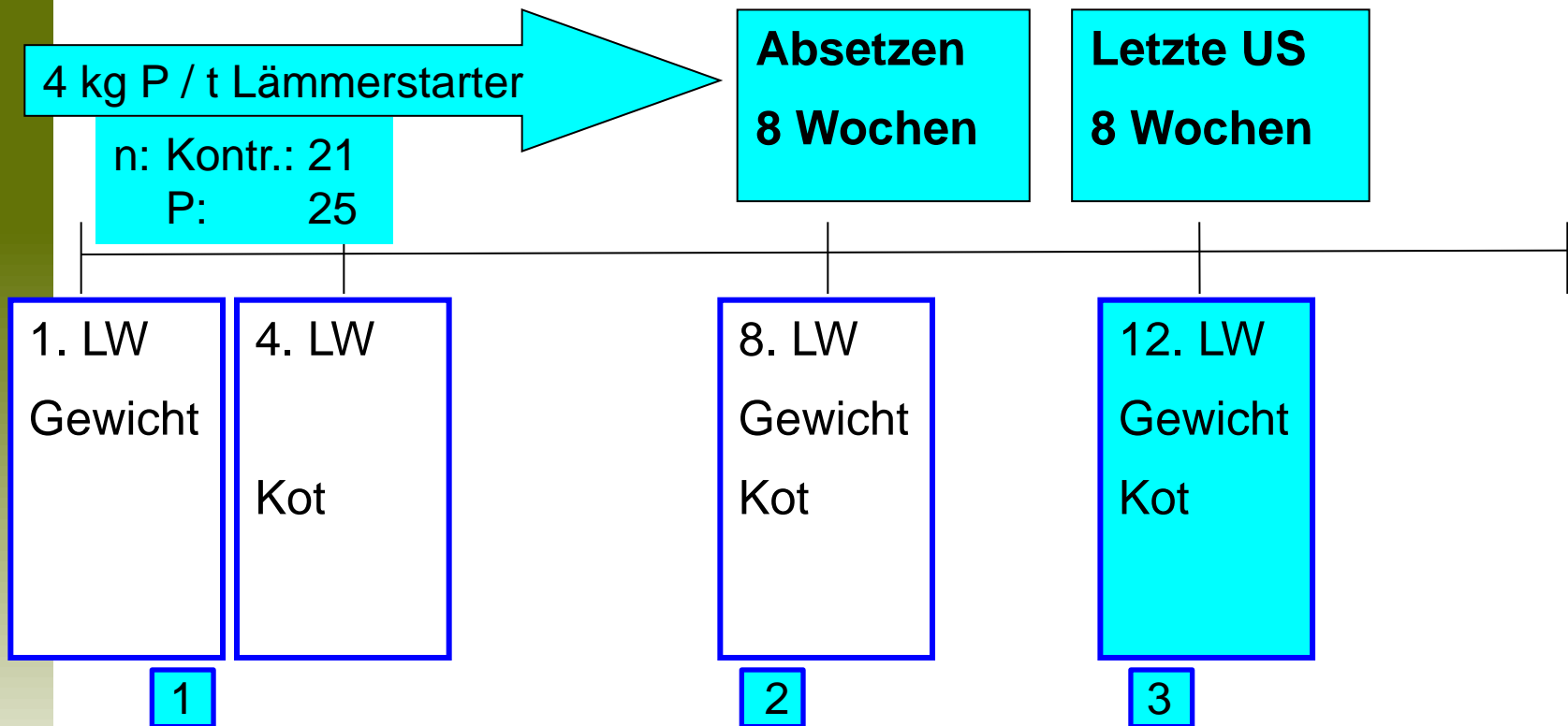
- Wiegung
- Kotproben
  - Konzentrierte MacMaster Methode
    - Sensitivität: 40 Eier/Oozysten pro Gramm Kot
  - Keine Differenzierung
    - Larven
    - Eimerien
- Wurmzählung (Mastlämmer)



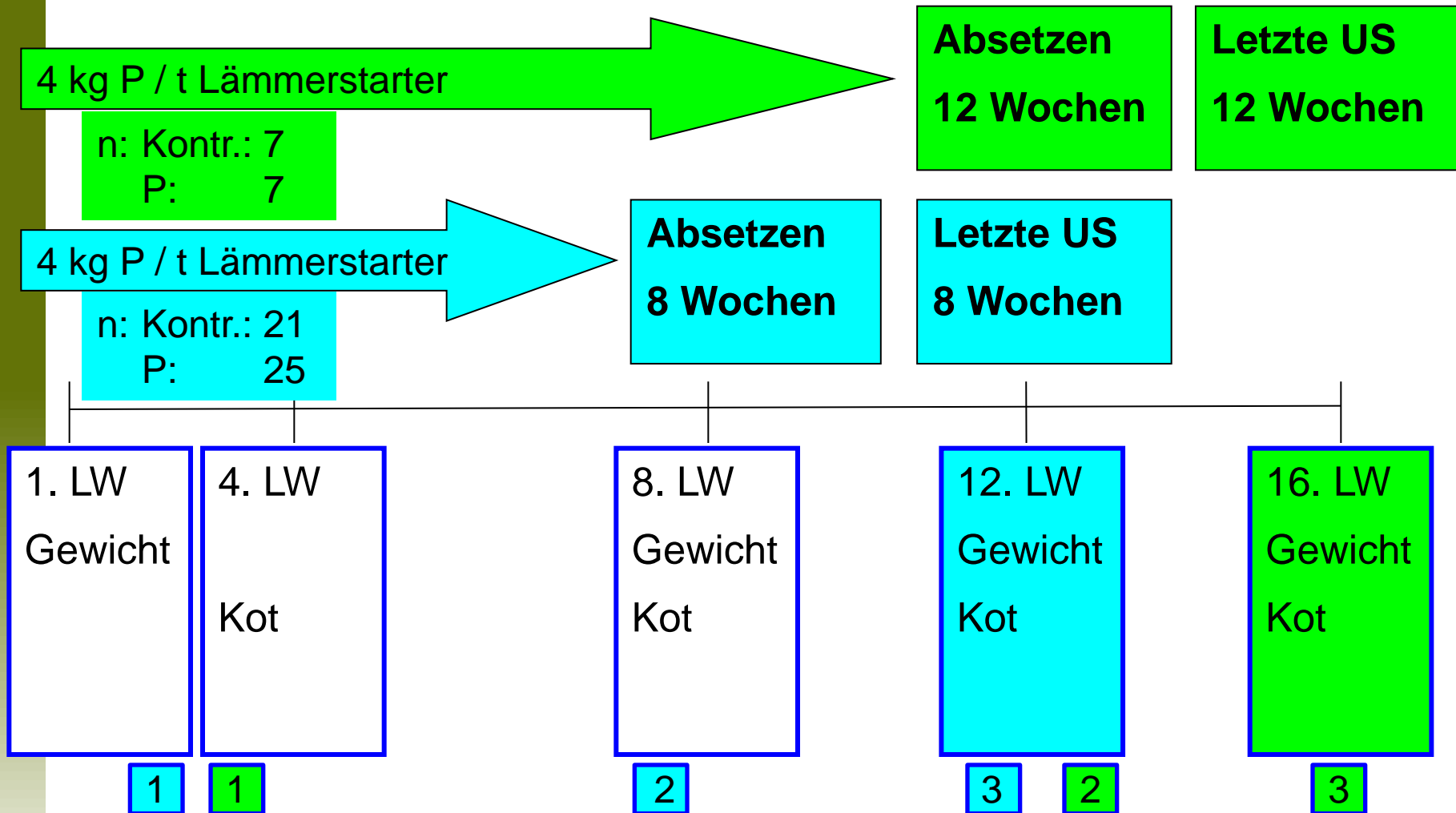
# Lämmer



# Lämmer: Material und Methode



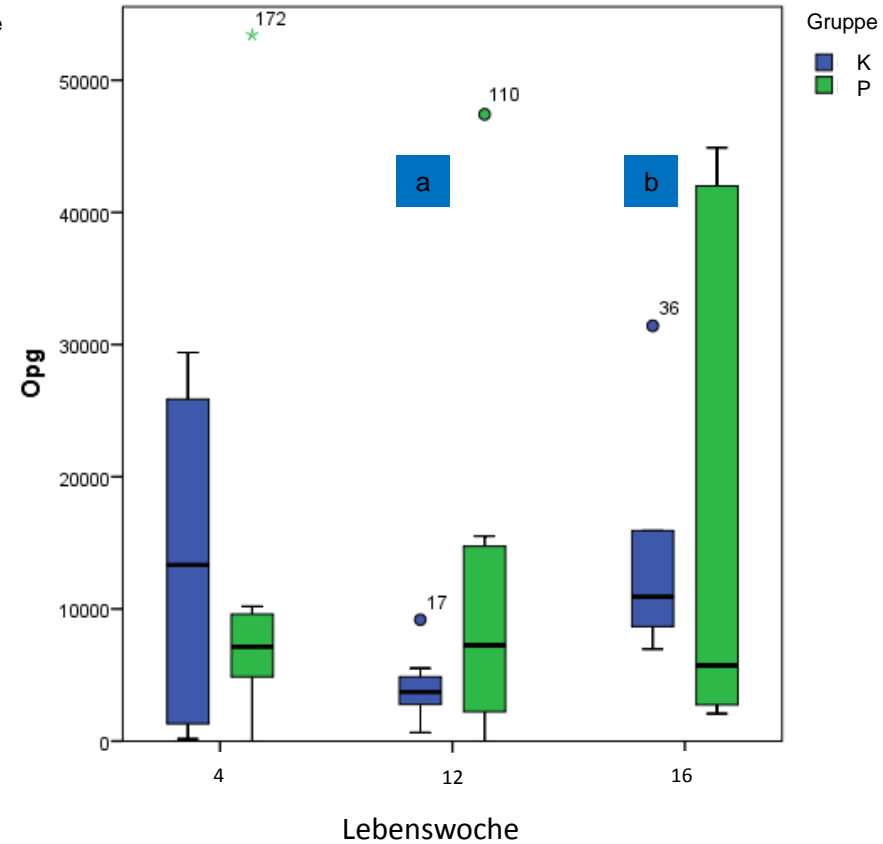
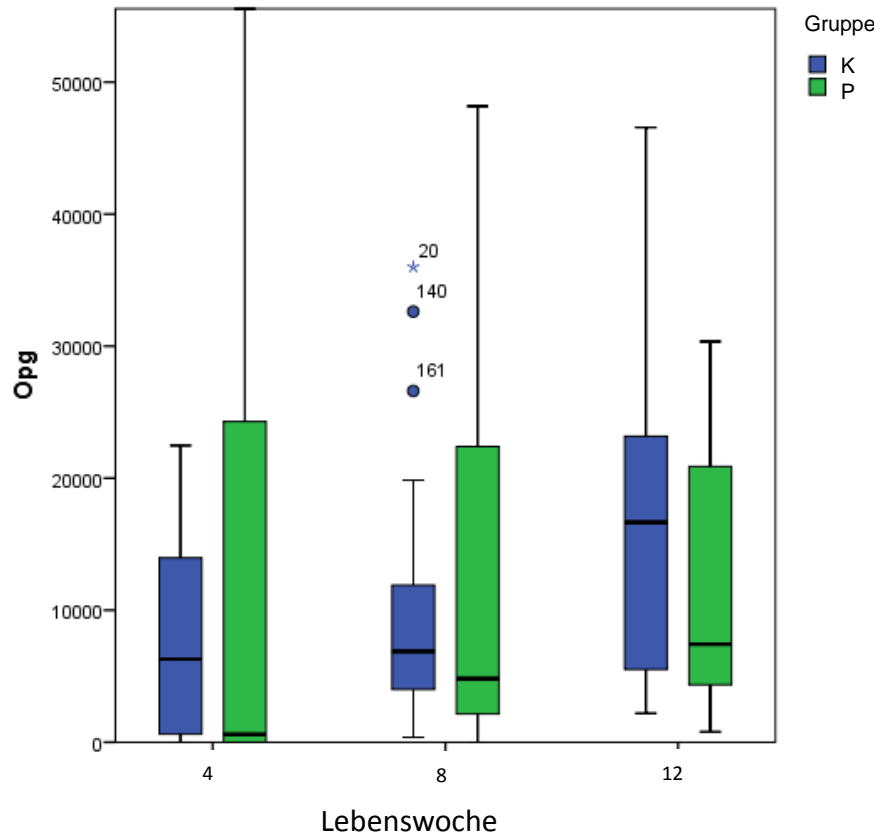
# Lämmer: Material und Methode



# Lämmer: Kokzidien

## 8 Woche

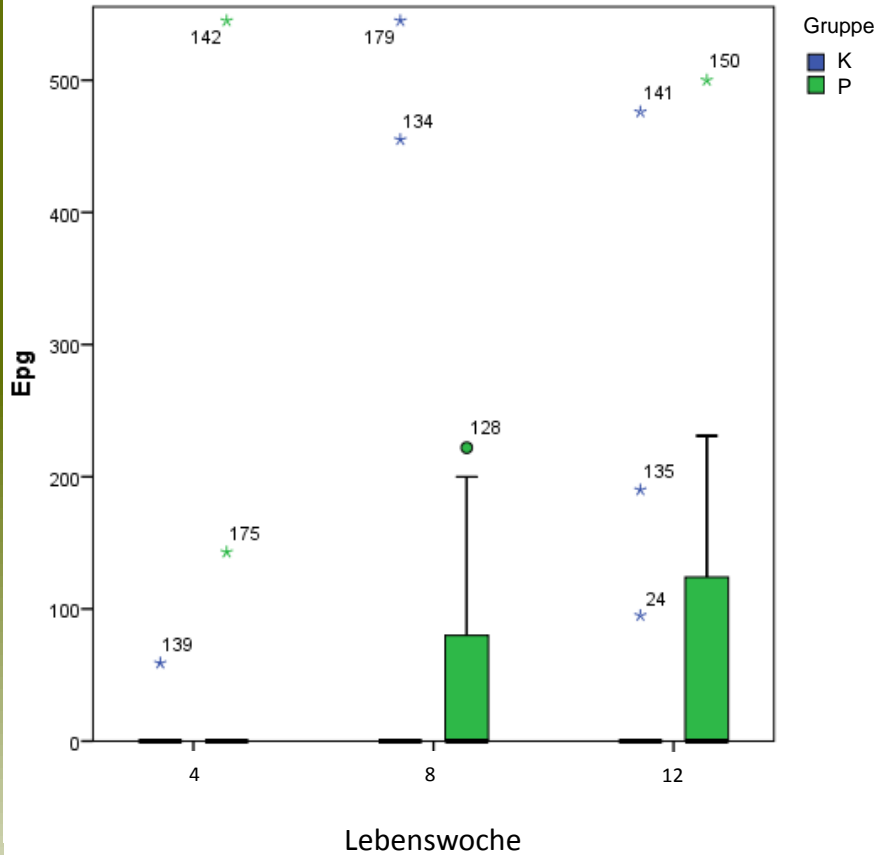
## 12 Wochen



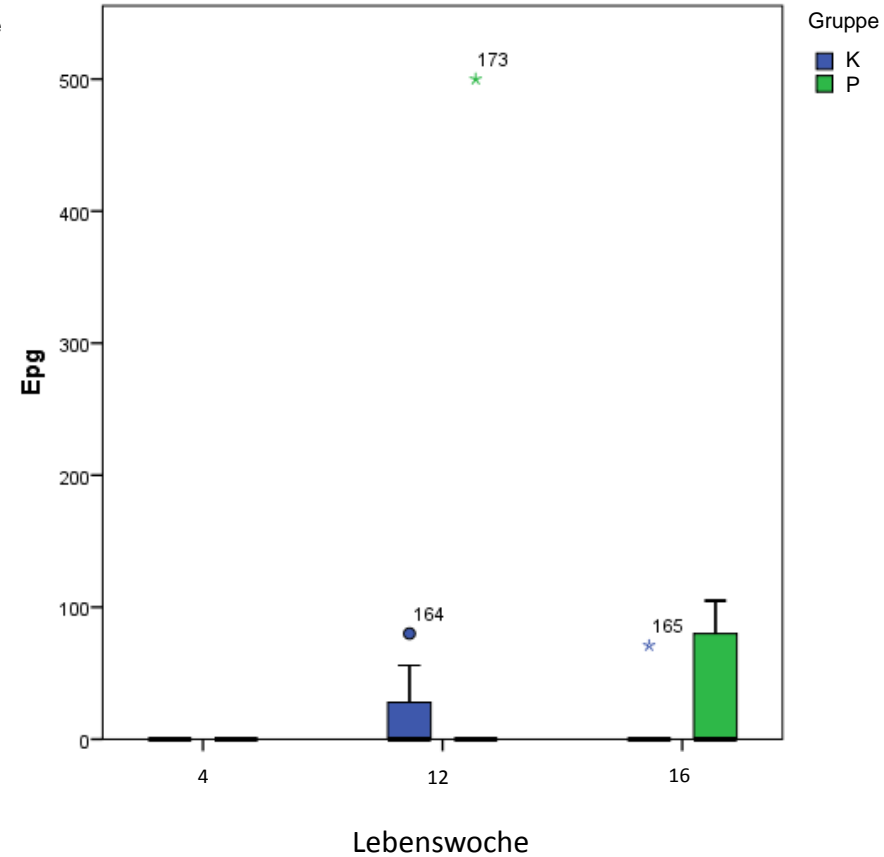


# Lämmer: Epg

## 8 Wochen

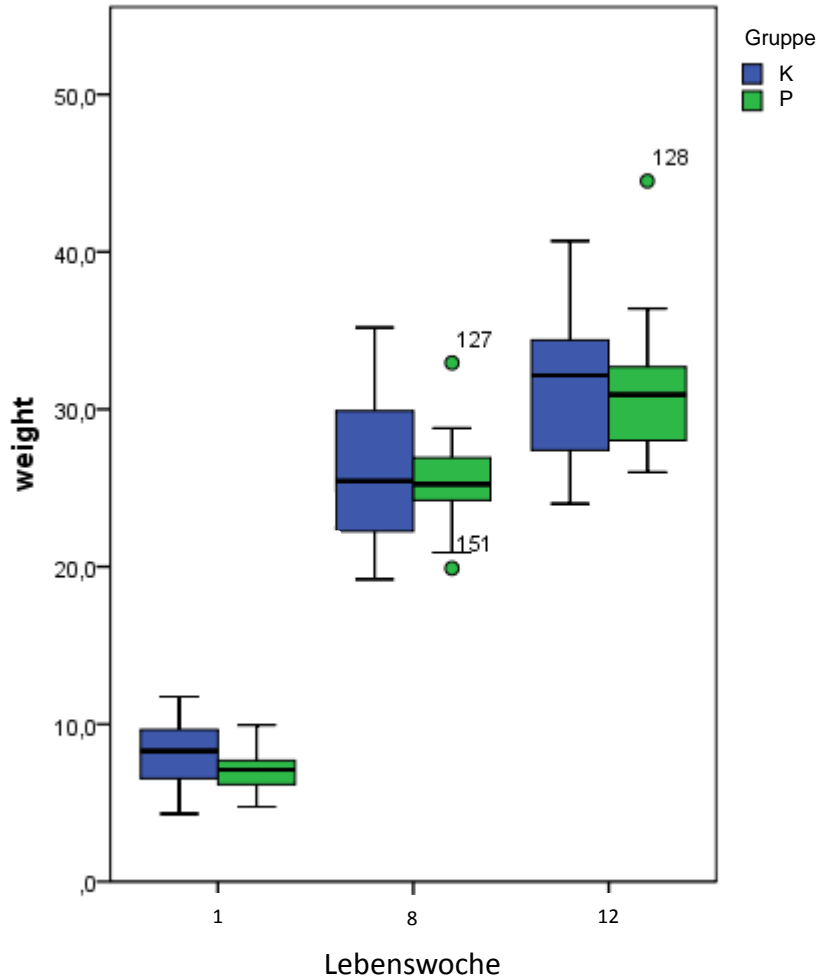


## 12 Wochen

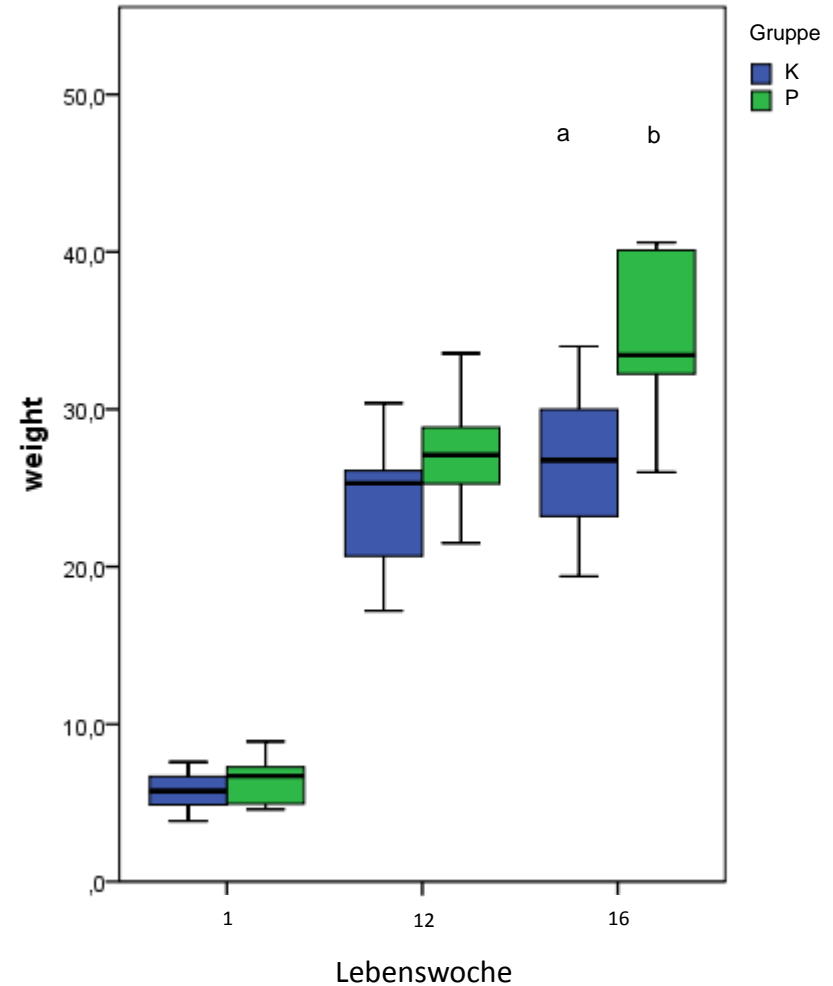


# Lämmer: Gewicht

## 8 Woche



## 12 Wochen



# Mastlämmer: Material und Methode

---

- 24 Mastlämmer
- Tgl. Weide für 4 Stunden
- Heu ad lib.
- Kraftfutter: 600g/Tag/Mastlamm

# Mastlämmer

		1. US	2. US	3. US	4. US	5. US	6. US	7. US	8. US
			Fütterung				Fütterung		
			1. Wo	2. Wo	3. Wo		5. wo	6. Wo	7. Wo
	n	17 LW	18 LW	19 LW	20 LW	21 LW	22 LW	23 LW	24 LW

<b>P</b>	6	14. Sept	<b>P</b> (8g/T/T)			12. Okt			2. Nov
----------	---	----------	----------------------	--	--	---------	--	--	--------

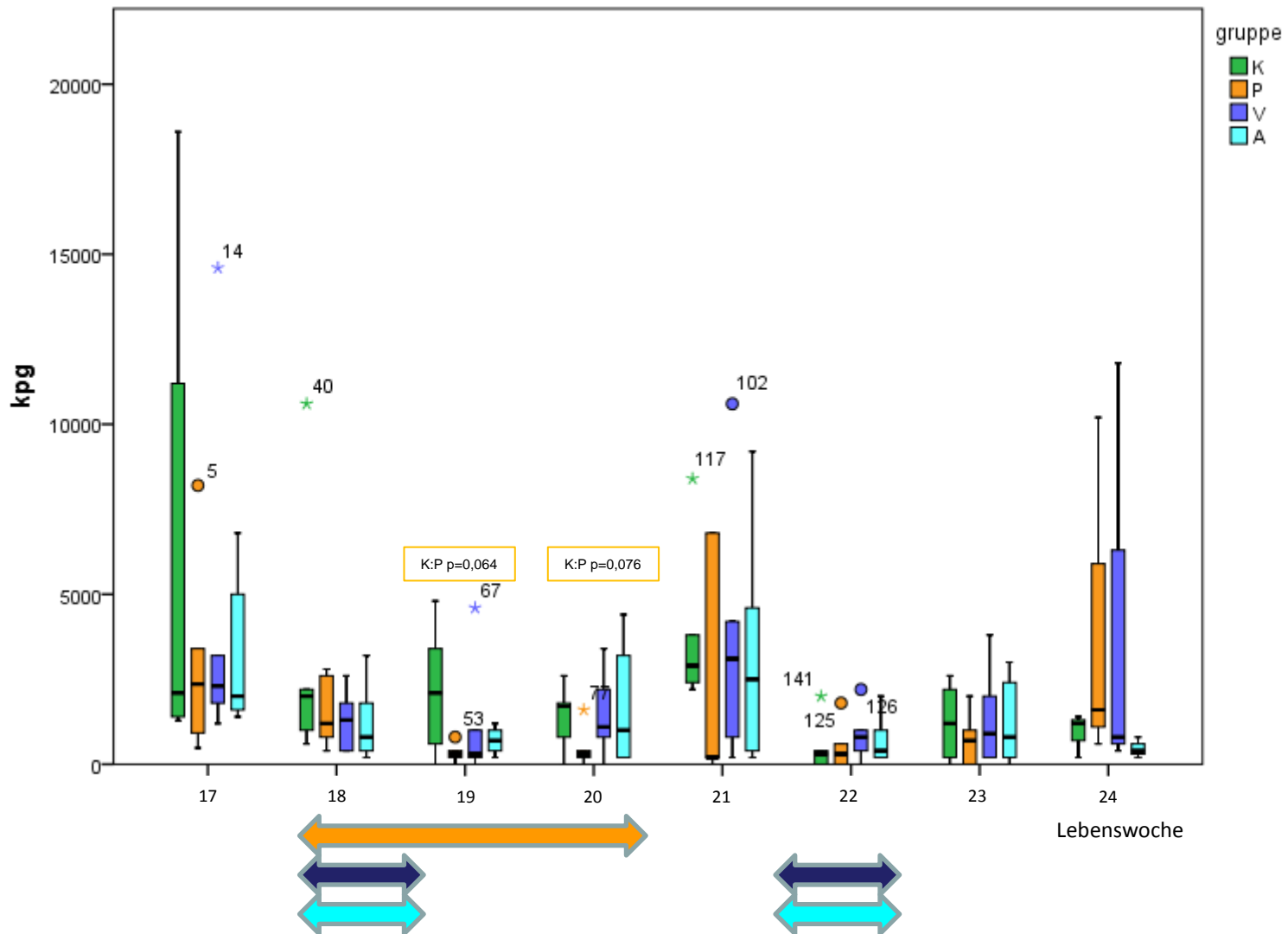
<b>V</b>	6	14. Sept	<b>V</b> 10g/T/T			12. Okt	<b>V</b> 10g/T/T		2. Nov
----------	---	----------	---------------------	--	--	---------	---------------------	--	--------

<b>A</b>	6	14. Sept	<b>A</b> 20ml/T/T			12. Okt	<b>A</b> 20ml/T/T		2. Nov
----------	---	----------	----------------------	--	--	---------	----------------------	--	--------

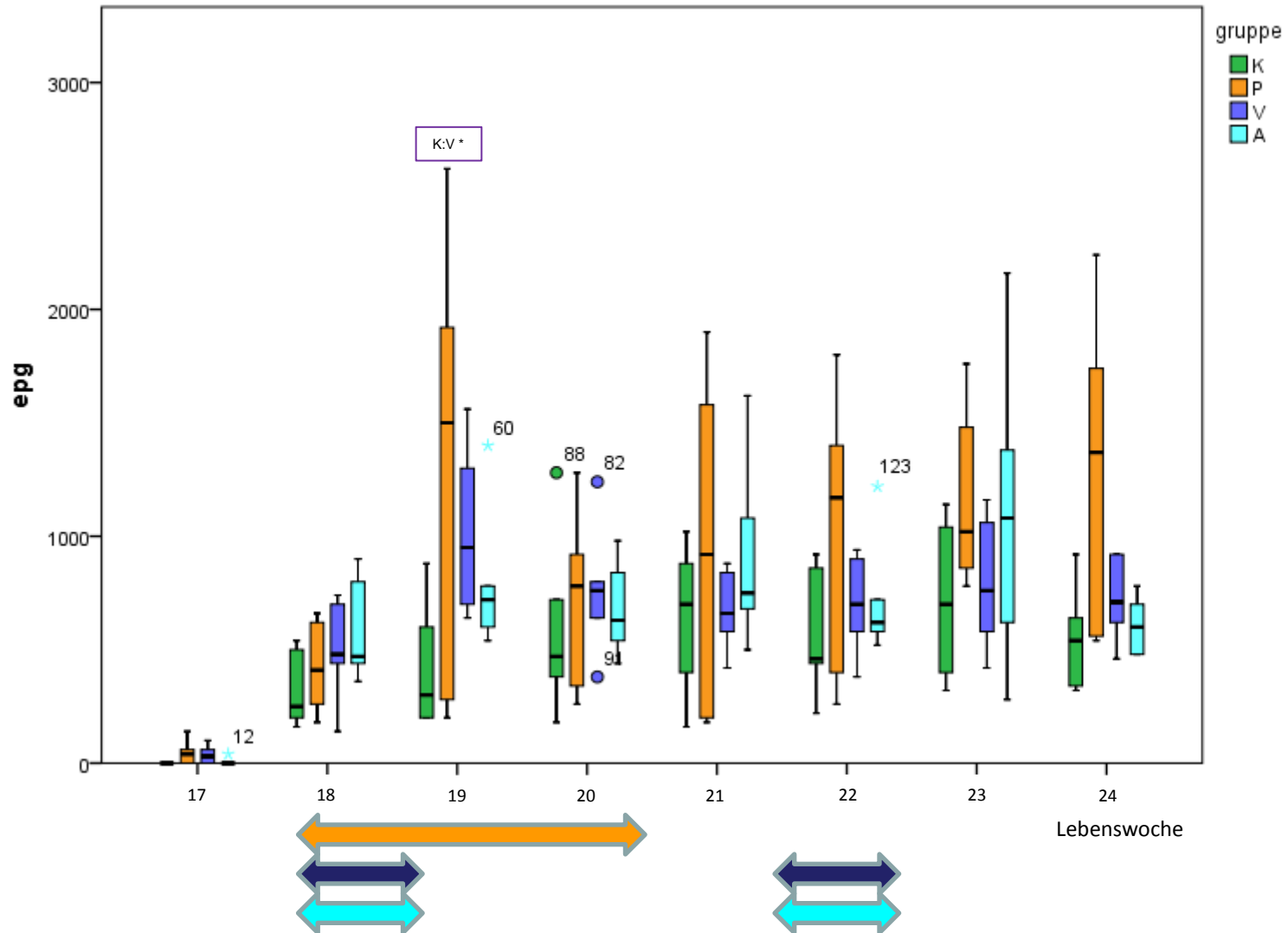
<b>K</b>	6	14. Sept				12. Okt			2. Nov
----------	---	----------	--	--	--	---------	--	--	--------



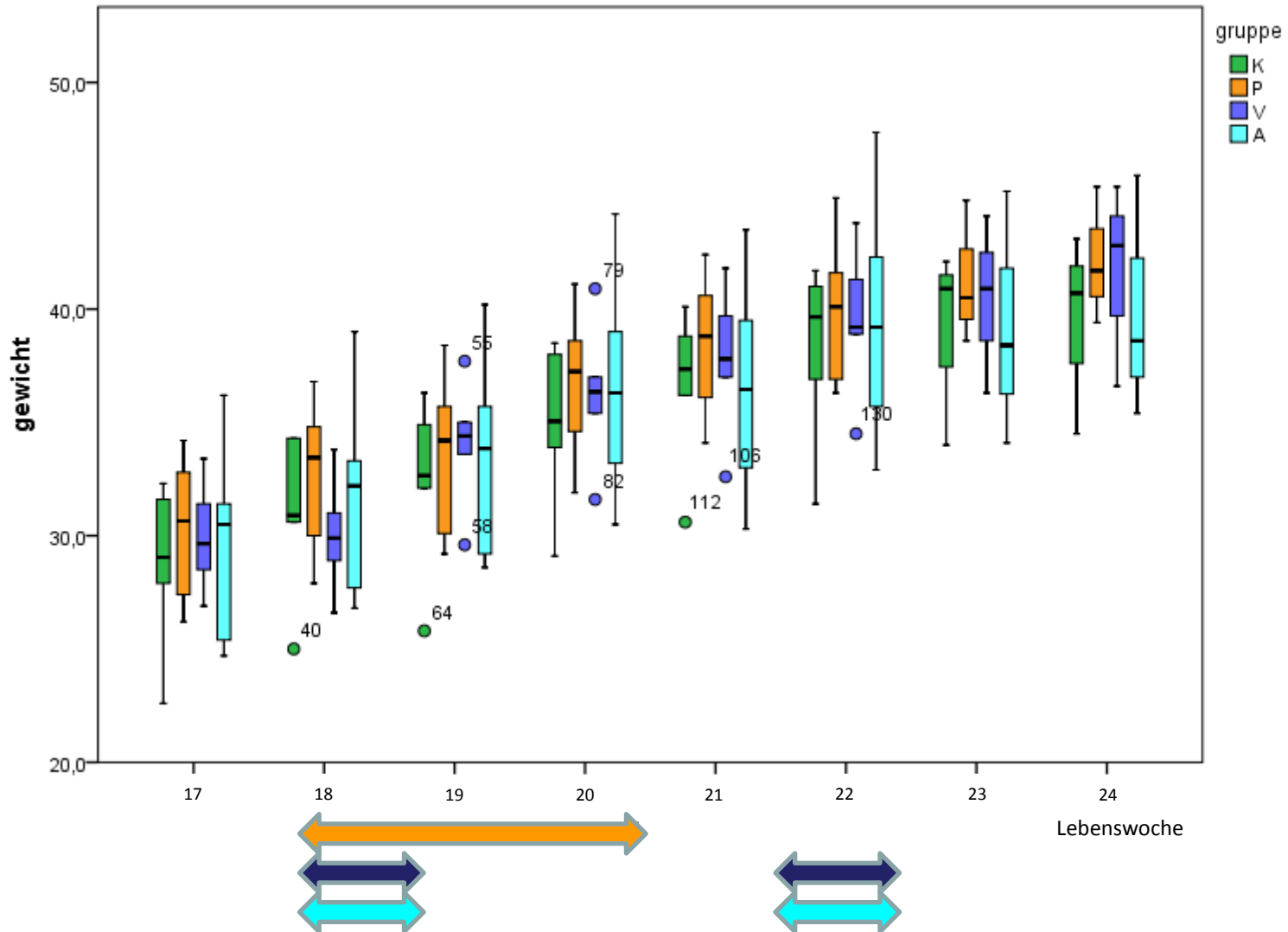
# Versuch Mastlämmer: Kokzidien



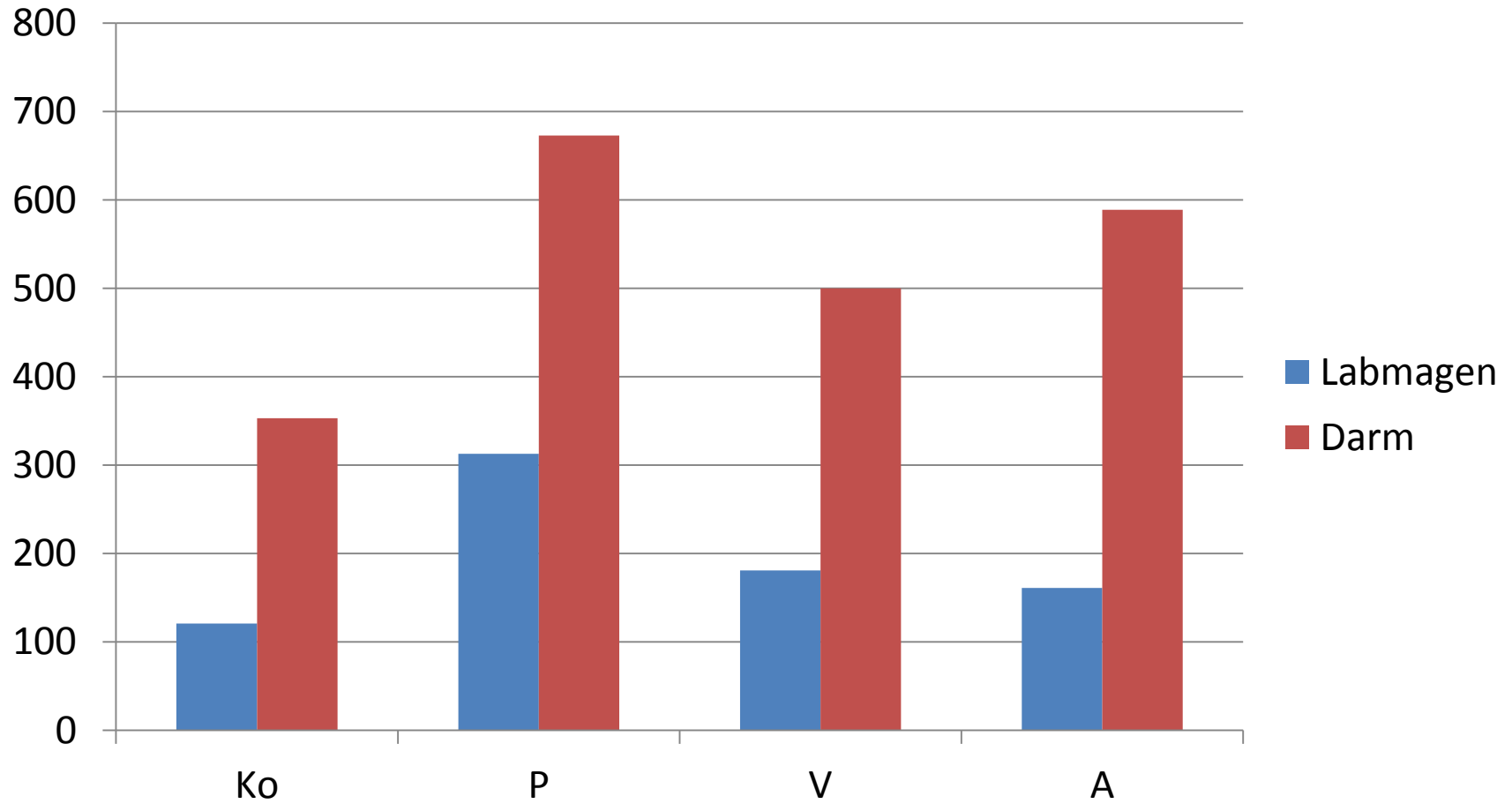
# Versuch Mastlämmer: Epg



# Versuch Mastlämmer: Gewicht



# Versuch Mastlämmer: Wurmzahlen





# Schafe und Ziegen

		1.US					2.US					3.US					4.US
	n		1	2	3	4		5	6	7	8		9	10	11	12	

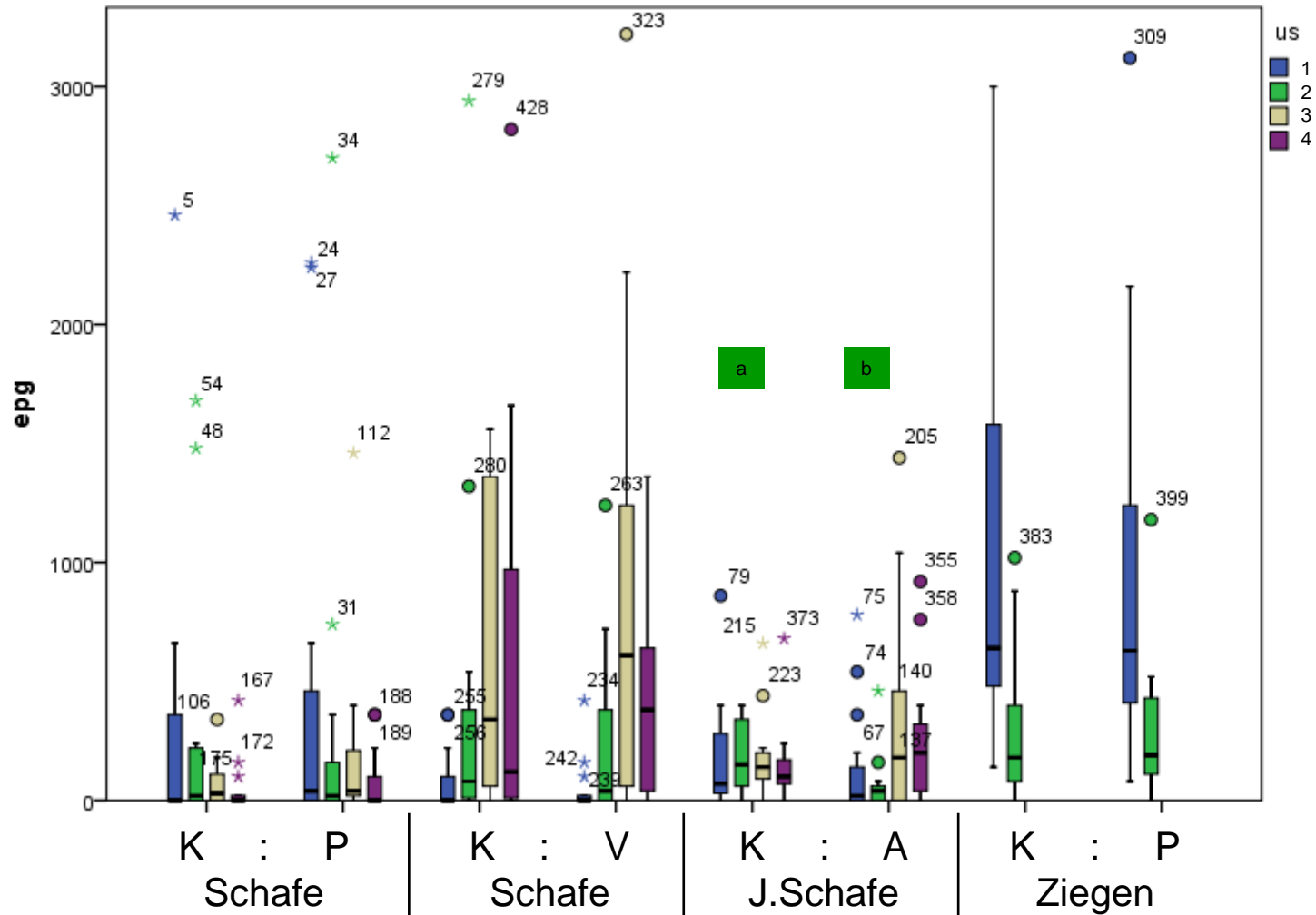
S	V: 15 K: 14	20. April	P 8g/T/T					24. Mai					28. Juni					12. Juli
---	----------------	--------------	-------------	--	--	--	--	------------	--	--	--	--	-------------	--	--	--	--	-------------

S	V: 14 K: 15	12. Juli	V 10g/T/T				25. Aug	V 10g/T/T				26. Sept	V 10g/T/T					28. Okt
---	----------------	-------------	--------------	--	--	--	------------	--------------	--	--	--	-------------	--------------	--	--	--	--	------------

J S	V: 18 K: 20	26. Mai	A 20ml/T/T				6. Juli	A 20ml/T/T				22. Aug						27. Sept
--------	----------------	------------	---------------	--	--	--	------------	---------------	--	--	--	------------	--	--	--	--	--	-------------

Z	V: 12 K: 13	3. Sept	P 8g/T/T					9. Okt										
---	----------------	------------	-------------	--	--	--	--	-----------	--	--	--	--	--	--	--	--	--	--

# Schafe und Ziegen: Epg



# Zusammenfassung

---

- Absatzlämmern:
  - Eimerien: kein Anstieg in VG nach dem Absetzen
  - Verbessertes Wachstum, wenn 4 Wochen länger gefüttert
- Mastlämmer:
  - Tendentielle Eimerien Reduktion (P)
  - Keine Wirkung bei Epg und Gewicht
- Schafe und Ziegen
  - A: sign. niedrigere Epg, aber nur 1x Effekt

# Zusammenfassung

---

- Natürliche Kontrolle ?
- Natürliche Entwurmung ohne Chemie
- Offene Fragen:
  - Dauer der Zufütterung?
  - Zeitpunkt der Zufütterung?
    - z.B. Absetzen, Geburt, Futterwechsel, etc.?
- Kosten ?

# Kosten

VermX	8 kg	219,0 €	27,4 €/kg
Assvet	1 L	46,5 €	46,5 €/L
Paramaxin	25 kg	893,2 €	35,7 €/kg

	Menge/Tier/Tag	Dauer	Kosten		
			1 Tier	50 Tiere	100 Tier
VermX	10 Gramm	7	1,9	96	192
Assvet	20 ml	6	5,6	279	558
Paramaxin	5 Gramm	14	3	125	250
		21	4	188	375
		28	5	250	500
	10 Gramm	14	5	250	500
		21	8	375	750
		28	10	500	1000



